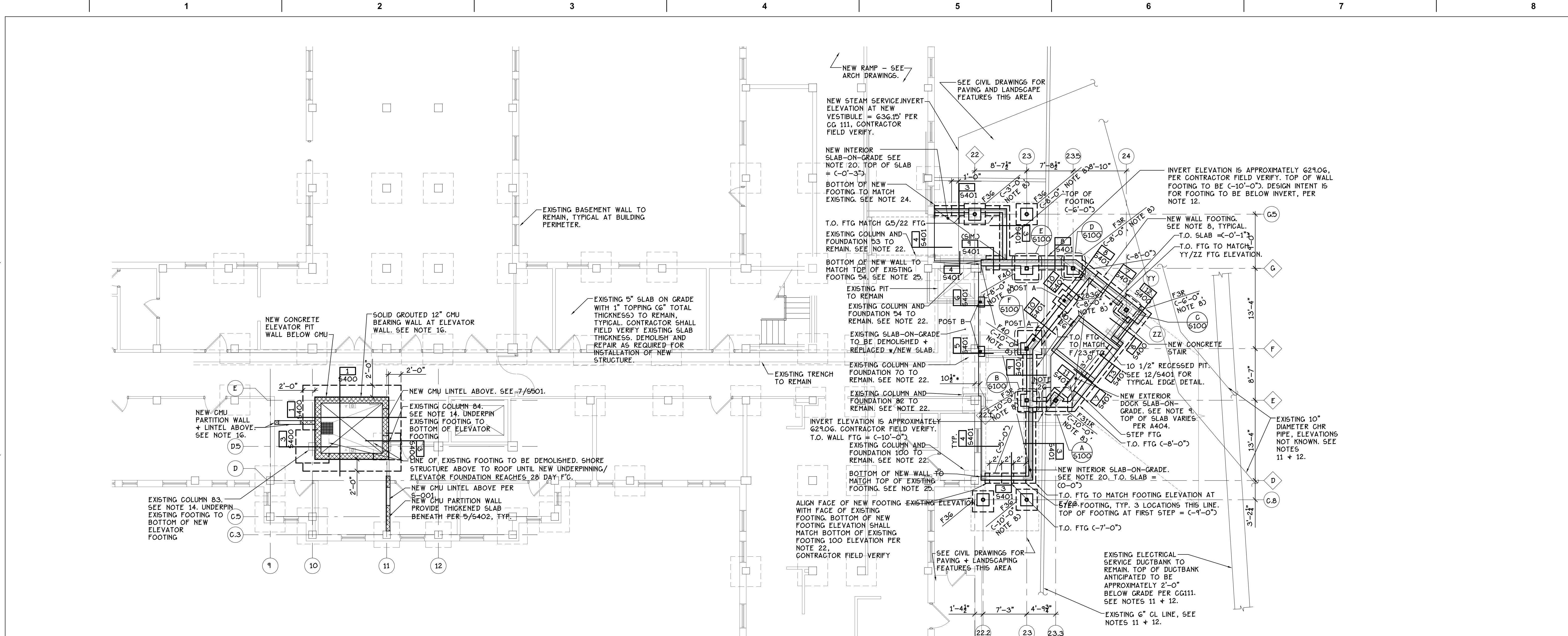


three inches = one foot
one and one half inch = one foot
one inch = one foot
three quarters inch = one foot
one half inch = one foot
three eighths inch = one foot
one quarter inch = one foot
one eighth inch = one foot



1 FOUNDATION / BASEMENT FLOOR PLAN - NEW WORK

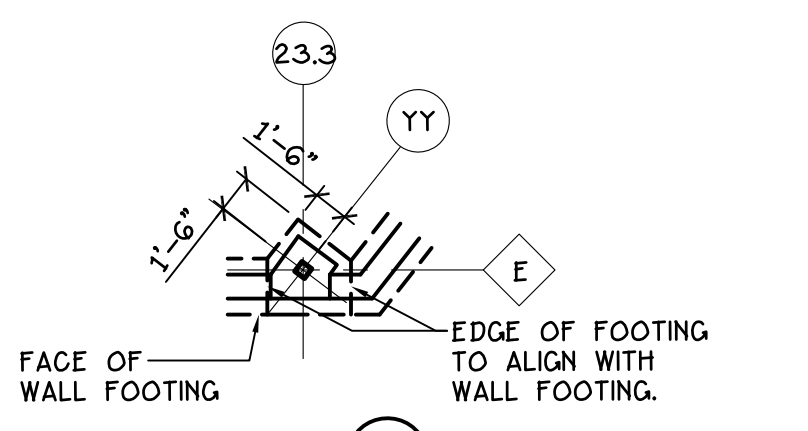
SCALE = 1/8" = 1'-0"

FOUNDATION PLAN NOTES

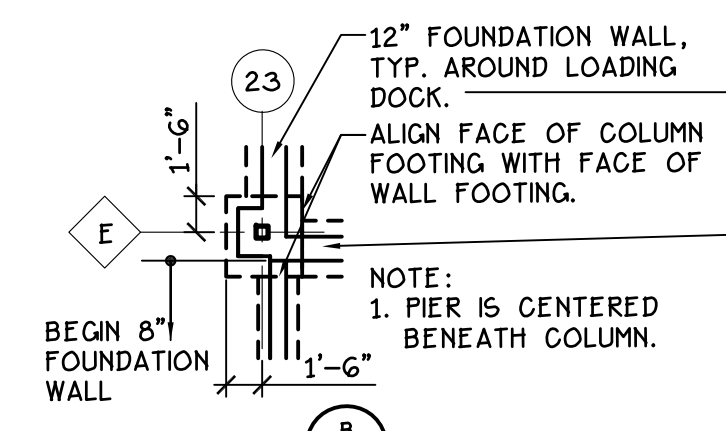
- EXISTING BASEMENT FINISHED FLOOR ELEVATION SHALL BE FIELD VERIFIED PRIOR TO WORK AND SHALL BE USED AS THE REFERENCE DATUM ELEVATION. PER EXISTING DRAWINGS, REFERENCE DATUM IS INDICATED TO BE 638.75'. SEE CG111 FOR ADDITIONAL SURVEYED ELEVATIONS.
- ALL ELEVATIONS NOTED ON PLAN ARE WITH RESPECT TO REFERENCE DATUM ELEVATION. ELEVATION C-0'-0" IS EQUIVALENT TO EXISTING BASEMENT LEVEL REFERENCE DATUM.
- EXISTING FOOTINGS ARE SPREAD FOOTINGS. EXISTING DESIGN BEARING PRESSURES ARE UNKNOWN.
- NEW FOOTINGS SHALL BE SPREAD FOOTINGS. NEW FOOTINGS HAVE BEEN DESIGNED ASSUMING A MINIMUM BEARING PRESSURE OF 3000 PSF. CONTRACTOR SHALL FIELD VERIFY BEARING PRESSURE AT EACH NEW FOOTING PRIOR TO FOOTING CONSTRUCTION.
- ELEVATIONS NOTED THUS C-0'-0" ARE TOP OF FOOTING ELEVATIONS.
- ALL COLUMNS SHALL BE PLACED ON REINFORCED CONCRETE PIERS PER THE COLUMN SCHEDULE. SEE COLUMN SCHEDULE FOR SIZE, REINFORCING, AND TOP OF PIER ELEVATIONS.
- BOTTOM OF ALL NEW AND UNDERPINNED FOOTINGS AT NEW ELEVATOR SHALL MATCH THE BOTTOM OF NEW ELEVATOR FOUNDATION SLAB.
- BOTTOM OF ALL NEW CANOPY/VESTIBULE FOOTINGS SHALL BE LOCATED AS LISTED IN A AND B BELOW. CONTRACTOR SHALL FIELD VERIFY EXISTING UTILITY FOOTING AND UTILITY ELEVATIONS, INCLUDING DIMENSIONED PLAN LOCATIONS. TO ARCHITECT/ENGINEER AS A FORMAL SUBMITTAL. CONTRACTOR SHALL ALLOW MINIMUM 2 WEEKS FOLLOWING RECEIPT OF COMPLETE FIELD VERIFIED INFORMATION FOR FINAL ISSUANCE BY ARCHITECT/ENGINEER OF FOOTING ELEVATIONS.
A. BOTTOM OF NEW FOOTINGS SHALL BE MINIMUM 3'-0" BELOW FINISHED GRADE, OR AS REQUIRED BY NOTE 12, OR AS REQUIRED TO MATCH ELEVATION OF EXISTING ADJACENT WALL/FOUNDATION CONCRETE. ELEVATION PROVIDING GREATEST DEPTH FOOTING SHALL BE USED OF THE THREE OPTIONS LISTED.
B. BOTTOM OF ADJACENT NEW FOOTINGS SHALL CHANGE ELEVATION AT A MAXIMUM RATE OF 1 VERTICAL TO 2 HORIZONTAL, UNLESS APPROVED BY THE GEOTECHNICAL ENGINEER.
- NEW EXTERIOR LOADING DOCK FLOOR SLAB SHALL BE 8" THICK NORMAL WEIGHT CONCRETE SLAB ON GRADE REINFORCED WITH #4@12" O.C., EACH WAY IN ONE LAYER, CENTERED IN SLAB. SLAB SHALL BE PLACED ON VAPOR BARRIER OVER A 4" GRANULAR BASE COURSE OF PA NO. 57 AGGREGATE. TOP OF SLAB SHALL BE RECESSED 1/2" BELOW ADJACENT INTERIOR SLAB AT HIGH POINT AND SLOPED PER PLAN, SEE A404 FOR ADDITIONAL INFORMATION. EXTERIOR SLAB SHALL CONTAIN CORROSION INHIBITOR PER 5001.
- AT NEW SLAB ON GRADE LOCATIONS, MINIMUM SLAB ON GRADE THICKNESS TO MATCH TYPICAL SHALL BE MAINTAINED AT ALL LOCATIONS. THIS INCLUDES, BUT IS NOT LIMITED TO LOCATIONS OF DRAINS, DEPRESSIONS, FLOOR BOXES, AND EMBEDDED ITEMS PER M/E/P AND ARCHITECTURAL DRAWINGS.
- LOCATIONS OF EXISTING UTILITIES ARE SHOWN FOR REFERENCE ONLY AND MAY VARY FROM ACTUAL LOCATIONS. CONTRACTOR SHALL VERIFY LOCATIONS AND ELEVATIONS OF EXISTING BELOW GRADE AND UNDERSLAB EXISTING UTILITIES PRIOR TO WORK. DO NOT DAMAGE EXISTING UTILITIES. DOCUMENTATION OF UTILITY LOCATIONS AND ELEVATIONS, IN WRITING, SHALL BE PROVIDED TO ARCHITECT/ENGINEER PRIOR TO NEW DOCK EXCAVATION. EXISTING UTILITY OPERATIONS MAY NOT BE DISRUPTED DURING CONSTRUCTION UNLESS WRITTEN PERMISSION IS PROVIDED BY THE OWNER.
- DESIGN INTENT IS FOR NEW OR EXISTING UNDERGROUND UTILITIES TO BE LOCATED ABOVE NEW FOOTINGS AND PENETRATE THE NEW FOUNDATION WALLS ONLY. IN THE EVENT EXISTING, RELOCATED, OR NEW UTILITY LOCATIONS CONFLICT WITH NEW FOUNDATIONS, NEW FOUNDATIONS SHALL BE LOWERED AS REQUIRED SUCH THAT THE UTILITY PASSES THROUGH THE FOUNDATION WALL. UTILITIES SHALL NOT BE LOCATED BELOW NEW FOOTINGS OR EMBEDDED IN FOOTINGS, UNLESS APPROVED IN WRITING BY CONTRACTOR'S GEOTECHNICAL ENGINEER. PROVIDE WATER WALL OPENINGS PER 10/5400 AND STEP FOOTING PER 1/5401 AS REQUIRED. CONTRACTOR SHALL PROVIDE FOR ALL ADDITIONAL FOOTING STEPS AS REQUIRED BUT NOT SHOWN ON DRAWINGS FOR ACCOMMODATION OF EXISTING UTILITIES TO REMAIN. PENDING THE CONTRACTOR'S GEOTECHNICAL ENGINEER'S APPROVAL, IT MAY ALSO BE POSSIBLE TO SPAN THE NEW FOOTING UP TO 2'-0" OVER EXISTING UTILITIES PER DETAIL 11/5400 OR SIMILAR DETAIL PROVIDED BY THE GEOTECHNICAL ENGINEER. HOWEVER, FOR BIDDING PURPOSES CONTRACTOR SHALL ASSUME STEPPED FOOTINGS WILL BE REQUIRED.
- EXISTING STRUCTURAL INFORMATION IS INDICATED ON EXISTING DRAWINGS BUT IS NOT GUARANTEED TO BE COMPLETE, TRUE, OR EXACT. EXISTING INFORMATION HAS BEEN REPRODUCED IN LIMITED LOCATIONS ON PLAN IN AREAS OF NEW WORK FOR CONVENIENCE ONLY AND SHOULD ALSO BE ASSUMED TO VARY FROM ACTUAL CONDITIONS ENCOUNTERED. CONTRACTOR SHALL FIELD VERIFY EXISTING INFORMATION RELEVANT TO NEW WORK.
- EXISTING COLUMN FOUNDATIONS TO BE UNDERPINNED AT NEW ELEVATOR ARE THE FOLLOWING SIZES AND ELEVATIONS PER EXISTING DRAWINGS. CONTRACTOR FIELD VERIFY.
A. COLUMN 83 FOUNDATION: 5'-6"x5'-6" BY 22' DEEP FOOTING REINFORCED WITH 18-#3 BOTTOM E.W. BOTTOM OF FOOTING = 637.67'
B. COLUMN 84 FOUNDATION: 4'-5"x4'-5"x20' FOOTING REINFORCED WITH 14 #3 BOTTOM E.W. BOTTOM OF FOOTING = 635.37'

15. STRUCTURAL DEMOLITION NOTES:

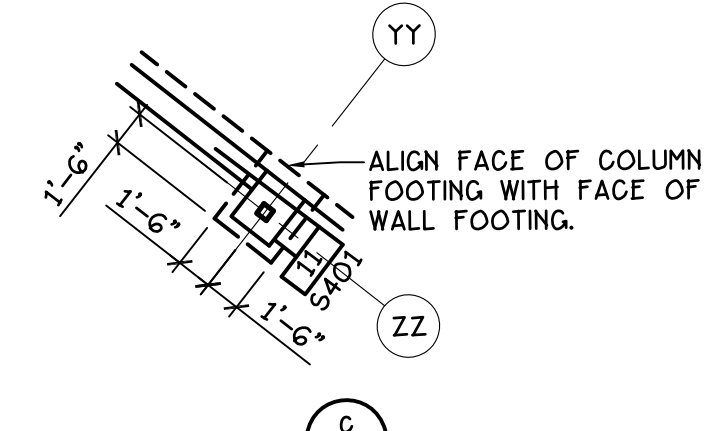
- DEMOLISH EXISTING SLABS ON GRADE AS REQUIRED FOR INSTALLATION OF NEW ELEVATOR AND FOOTINGS. FOR PRICING PURPOSES, ASSUME 8" MAXIMUM EXISTING SLAB THICKNESS. REBUILD SLAB ON GRADE TO MATCH EXISTING. SEE TYPICAL DETAILS FOR NEW DOWELS REQUIRED AT THE INTERFACE OF NEW AND EXISTING SLABS ON GRADE.
 - FLOOR FRAMING SUPPORTED BY COLUMNS BEARING ON FOUNDATIONS TO BE UNDERPINNED SHALL BE SHORED AT ALL LEVELS UNTIL NEW CONCRETE REACHES 28 DAY F.C.
 - BRICK LEDGE IN SOME LOCATIONS SHALL BE DEMOLISHED FOR ADJACENT NEW CANOPY WORK. SEE DEMOLITION DRAWINGS AND STRUCTURAL DETAILS FOR ADDITIONAL INFORMATION. SHORE BRICK ABOVE UNTIL NEW LINTELS ARE IN PLACE.
- CMU BEARING WALL AT ELEVATOR OPENING SHALL BE SOLID GROUTED AND REINFORCED WITH #6@10" O.C., CENTERED IN WALL. TYPICAL CMU PARTITION WALLS SHALL BE GROUTED ONLY AT REINFORCED CELLS, REINFORCING TO MATCH CMU PARTITION SCHEDULE. SEE PLAN FOR CMU WALL LINTELS. WHERE CMU LINTEL IS NOT NOTED, PROVIDE PER 5-001.
 - SEE ARCHITECTURAL AND/OR MEP DRAWINGS FOR:
A. DEMOLITION DRAWINGS
B. SIZE AND LOCATION OF NEW SLAB OPENINGS AND/OR MECHANICAL SLEEVES. LOCATE NEW SLEEVES AND OPENINGS PER 5500 TYPICAL DETAILS.
C. EQUIPMENT SUPPORTS
D. SIZE AND LOCATION OF NON-BEARING MASONRY PARTITIONS. SEE TYPICAL DETAILS FOR THICKENED SLAB AT MASONRY PARTITIONS.
E. INTERIOR RAMP CONCRETE LEVELING WORK ADJACENT TO NEW CANOPY - SEE A404.
 - REFER TO ARCHITECTURAL DRAWING FOR EXTENTS OF NEW CONSTRUCTION.
 - ALL DIMENSIONS ADJACENT TO EXISTING CONSTRUCTION SHALL BE VERIFIED.
 - NEW INTERIOR SLAB ON GRADE SHALL BE NORMAL WEIGHT 5" THICK CONCRETE SLAB ON GRADE REINFORCED WITH 6x6-W#2@20"X20" WELDED WIRE REINFORCEMENT AND PLACED ON VAPOR BARRIER OVER A 4" GRANULAR BASE COURSE OF PA NO. 57 AGGREGATE.
 - CONTRACTOR'S MEANS AND METHODS, INCLUDING BUT NOT LIMITED TO PLACING NEW STRUCTURE, USING SAFE EXCAVATION PROCEDURES, AND PLACING NEW EQUIPMENT IN THE EXISTING BUILDING, MAY REQUIRE ADDITIONAL STRUCTURAL DEMOLITION AND REBUILD NOT SHOWN ON THE DRAWINGS. CONTRACTOR SHALL PROVIDE FOR ALL ADDITIONAL DEMOLITION AND REBUILD NECESSARY AS REQUIRED BY MEANS AND METHODS TO INSTALL NEW STRUCTURES AND EQUIPMENT.
 - EXISTING COLUMN FOUNDATIONS ARE INDICATED TO BE THE SIZES LISTED BELOW PER EXISTING DRAWINGS. PER EXISTING DRAWINGS, TOP OF EXISTING FOOTING ELEVATION FOR FOOTINGS LISTED BELOW IS 6'-0" MAXIMUM BELOW EXISTING FINISH GRADES. CONTRACTOR SHALL FIELD VERIFY ALL INFORMATION LISTED BELOW. SEE ALSO RELATED NOTE 13.
A. COLUMN 100 FOUNDATION: 3'-5"x3'-5" BY 15' DEEP FOOTING, B.O. FOOTING = 634.25
B. COLUMN 82 FOUNDATION: 4'-10"x4'-10" BY 20' DEEP FOOTING, B.O. FOOTING = 633.83
C. COLUMN 70 FOUNDATION: 4'-6"x4'-6" BY 20' DEEP FOOTING, B.O. FOOTING = 632.48
D. COLUMN 54 FOUNDATION: 3'-7"x3'-7" BY 15' DEEP FOOTING, B.O. FOOTING = 632.3
E. COLUMN 53 FOUNDATION: 4'-1"x4'-1" BY 18' DEEP FOOTING, B.O. FOOTING = 632.65
23. PLAN DIMENSIONS INDICATED BY "*" SHALL BE FIELD VERIFIED BY CONTRACTOR PRIOR TO SHOP DRAWING SUBMITTAL.
 - BOTTOM OF NEW WALL FOOTING SHALL MATCH BOTTOM OF EXISTING ADJACENT WALL TO REMAIN. PER EXISTING DRAWINGS, BOTTOM OF EXISTING WALL IS ESTIMATED TO BE LOCATED 6'-0" MAX. BELOW AS-BUILT GRADE ELEVATIONS. CONTRACTOR FIELD VERIFY. DO NOT DISTURB OR DEMOLISH EXISTING BRICK LEDGE OR GRADE MATERIALS AT THIS LOCATION.
 - BOTTOM OF NEW WALL SHALL MATCH TOP OF EXISTING ADJACENT COLUMN FOOTING TO REMAIN. PER EXISTING DRAWINGS, BOTTOM OF EXISTING FOOTING IS PER NOTE 22, CONTRACTOR FIELD VERIFY. DO NOT DISTURB OR DEMOLISH EXISTING BRICK LEDGE OR FACADE MATERIALS AT THIS LOCATION. NEW WALL SHALL BE ANCHORED INTO EXISTING FOOTING WITH 2-#5x3'-0" LONG DOWELS, DRILLED AND EPOXYED INTO EXISTING FOOTING WITH 4" EMBEDMENT.
 - SLOPE SLAB 1/8" PER FOOT FROM WALL PER A404 AND A301 WHERE SHOWN ON PLAN. PROVIDE SLOPED APRON AT LOADING DOCK DOOR AND SLOPED THRESHOLD AT ENTRY DOOR.
 - PROVIDE SLAB ON GRADE JOINTS (NOT SHOWN ON PLAN) PER 5/5400.



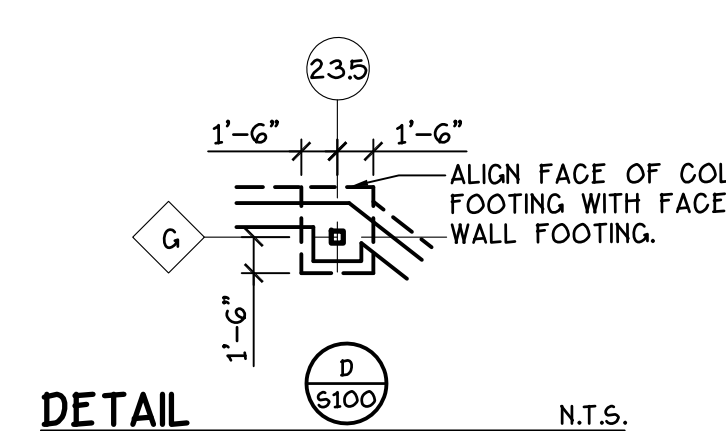
DETAIL A FOUNDATION DETAIL GRID E/23.3 N.T.S.



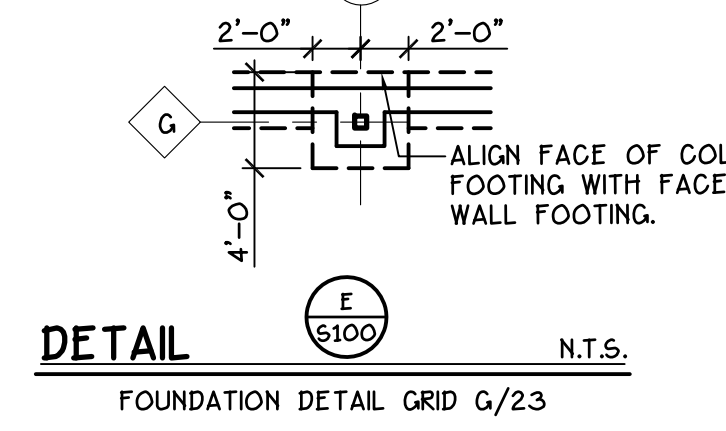
DETAIL B FOUNDATION DETAIL GRID E/23 N.T.S.



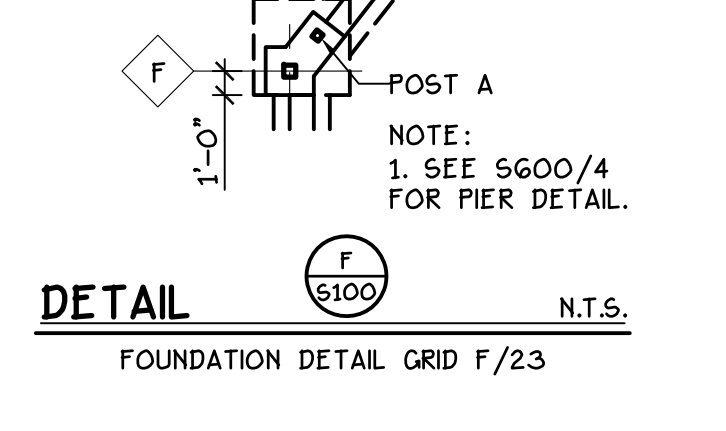
DETAIL C FOUNDATION DETAIL GRID YY/ZZ N.T.S.



DETAIL D FOUNDATION DETAIL GRID G/23.5 N.T.S.



DETAIL E FOUNDATION DETAIL GRID G/23.5 N.T.S.



DETAIL F FOUNDATION DETAIL GRID F/23 N.T.S.

FULLY SPRINKLERED
BID DOCUMENTS

| | | | | | | | | | | | | | | | | | | | | | | | | | | | | | | | | | | | | | | | | | | | | | | | | | | | | | | | | | | | | | | | | | | | | | | | | | | | | | | | | | | | | | | | | | | | | | | | | | | | | | | | | | | | | | | | | | | | | | | | | | | | | | | | | | | | | | | | | | | | | | | | | | | | | | | | | | | | | | | | | | | | | | | | | | | | | | | | | | | | | | | | | | | | | | | | | | | | | | | | | | | | | | | | | | | | | | | | | | | | | | | | | | | | | | | | | | | | | | | | | | | | | | | | | | | | | | | | | | | | | | | | | | | | | | | | | | | | | | | | | | | | | | | | | | | | | | | | | | | | | | | | | | | | | | | | | | | | | | | | | | | | | | | | | | | | | | | | | | | | | | | | | | | | | | | | | | | | | | | | | | | | | | | | | | | | | | | | | | | | | | | | | | | | | | | | | | | | | | | | | | | | | | | | | | | | | | | | | | | | | | | | | | | | | | | | | | | | | | | | | | | | | | | | | | | | | | | | | | | | | | | | | | | | | | | | | | | | | | | | | | | | | | | | | | | | | | | | | | | | | | | | | | | | | | | | | | | | | | | | | | | | | | | | | | | | | | | | | | | | | | | | | | | | | | | | | | | | | | | | | | | | | | | | | | | | | | | | | | | | | | | | | | | | | | | | | | | | | | | | | | | | | | | | | | | | | | | | | | | | | | | | | | | | | | | | | | | | | | | | | | | | | | | | | | | | | | | | | | | | | | | | | | | | | | | | | | | | | | | | | | | | | | | | | | | | | | | | | | | | | | | | | | | | | | | | | | | | | | | | | | | | | | | | | | | | | | | | | | | | | | | | | | | | | | | | | | | | | | | | | | | | | | | | | | | | | | | | | | | | | | | | | | | | | | | | | | | | | | | | | | | | | | | | | | | | | | | | | | | | | | | | | | | | | | | | | | | | | | | | | | | | | | | | | | | | | | | | | | | | | | | | | | | | | | | | | | | | | | | | | | | | | | | | | | | | | | | | | | | | | | | | | | | | | | | | | | | | | | | | | | | | | | | | | | | | | | | | | | | | | | | | | | | | | | | | | | | | | | | | | | | | | | | | | | | | | | | | | | | | | | | | | | | | | | | | | | | | | | | | | | | | | | | | | | | | | | | | | | | | | | | | | | | | | | | | | | | | | | | | | | | | | | | | | | | | | | | | | | | | | | | | | | | | | | | | | | | | | | | | | | | | | | | | | | | | | | | | | | | | | | | | | | | | | | | | | | | | | | | | | | | | | | | | | | | | | | | | | | | | | | | | | | | | | | | | | | | | | | | | | | | | | | | | | | | | | | | | | | | | | | | | | | | | | | | | | | | | | | | | | | | | | | | | | | | | | | | | | | | | | | | | | | | | | | | | | | | | | | | | | | | | | | | | | | | | | | | | | | | | | | | | | | | | | | | | | | | | | | | | | | | | | | | | | | | | | | | | | | | | | | | | | | | | | | | | | | | | | | | | | | | | | | | | | | | | | | | | | | | | | | | | | | | | | | | | | | | | | | | | | | | | | | | | | | | | | | | | | | | | | | | | | | | | | | | | | | | | | | | | | | | | | | | | | | | | | | | | | | | | | | | | | | | | | | | | | | | | | | | | | | | | | | | | | | | | | | | | | | | | | | | | | | | | | | | | | | | | | | | | | | | | | | | | | | | | | | | | | | | | | | | | | | | | | | | | | | | | | | | | | | | | | | | | | | | | | | | | | | | | | | | | | | | | | | | | | | | | | | | | | | | | | | | | | | | | | | | | | | | | | | | | | | | | | | | | | | | | | | | | | | | | | | | | | | | | | | | | | | | | | | | | | | | | | | | | | | | | | | | | | | | | | | | | | | | | | | | | | | | | | | | | | | | | | | | | | | | | | | | | | | | | | | | | | | | | | | | | | | | | | | | | | | | | | | | | | | | | | | | | | | | | | | | | | | | | | | | | | | | | | | | | | | | |
|--|--|--|--|--|--|--|--|--|--|--|--|--|--|--|--|--|--|--|--|--|--|--|--|--|--|--|--|--|--|--|--|--|--|--|--|--|--|--|--|--|--|--|--|--|--|--|--|--|--|--|--|--|--|--|--|--|--|--|--|--|--|--|--|--|--|--|--|--|--|--|--|--|--|--|--|--|--|--|--|--|--|--|--|--|--|--|--|--|--|--|--|--|--|--|--|--|--|--|--|--|--|--|--|--|--|--|--|--|--|--|--|--|--|--|--|--|--|--|--|--|--|--|--|--|--|--|--|--|--|--|--|--|--|--|--|--|--|--|--|--|--|--|--|--|--|--|--|--|--|--|--|--|--|--|--|--|--|--|--|--|--|--|--|--|--|--|--|--|--|--|--|--|--|--|--|--|--|--|--|--|--|--|--|--|--|--|--|--|--|--|--|--|--|--|--|--|--|--|--|--|--|--|--|--|--|--|--|--|--|--|--|--|--|--|--|--|--|--|--|--|--|--|--|--|--|--|--|--|--|--|--|--|--|--|--|--|--|--|--|--|--|--|--|--|--|--|--|--|--|--|--|--|--|--|--|--|--|--|--|--|--|--|--|--|--|--|--|--|--|--|--|--|--|--|--|--|--|--|--|--|--|--|--|--|--|--|--|--|--|--|--|--|--|--|--|--|--|--|--|--|--|--|--|--|--|--|--|--|--|--|--|--|--|--|--|--|--|--|--|--|--|--|--|--|--|--|--|--|--|--|--|--|--|--|--|--|--|--|--|--|--|--|--|--|--|--|--|--|--|--|--|--|--|--|--|--|--|--|--|--|--|--|--|--|--|--|--|--|--|--|--|--|--|--|--|--|--|--|--|--|--|--|--|--|--|--|--|--|--|--|--|--|--|--|--|--|--|--|--|--|--|--|--|--|--|--|--|--|--|--|--|--|--|--|--|--|--|--|--|--|--|--|--|--|--|--|--|--|--|--|--|--|--|--|--|--|--|--|--|--|--|--|--|--|--|--|--|--|--|--|--|--|--|--|--|--|--|--|--|--|--|--|--|--|--|--|--|--|--|--|--|--|--|--|--|--|--|--|--|--|--|--|--|--|--|--|--|--|--|--|--|--|--|--|--|--|--|--|--|--|--|--|--|--|--|--|--|--|--|--|--|--|--|--|--|--|--|--|--|--|--|--|--|--|--|--|--|--|--|--|--|--|--|--|--|--|--|--|--|--|--|--|--|--|--|--|--|--|--|--|--|--|--|--|--|--|--|--|--|--|--|--|--|--|--|--|--|--|--|--|--|--|--|--|--|--|--|--|--|--|--|--|--|--|--|--|--|--|--|--|--|--|--|--|--|--|--|--|--|--|--|--|--|--|--|--|--|--|--|--|--|--|--|--|--|--|--|--|--|--|--|--|--|--|--|--|--|--|--|--|--|--|--|--|--|--|--|--|--|--|--|--|--|--|--|--|--|--|--|--|--|--|--|--|--|--|--|--|--|--|--|--|--|--|--|--|--|--|--|--|--|--|--|--|--|--|--|--|--|--|--|--|--|--|--|--|--|--|--|--|--|--|--|--|--|--|--|--|--|--|--|--|--|--|--|--|--|--|--|--|--|--|--|--|--|--|--|--|--|--|--|--|--|--|--|--|--|--|--|--|--|--|--|--|--|--|--|--|--|--|--|--|--|--|--|--|--|--|--|--|--|--|--|--|--|--|--|--|--|--|--|--|--|--|--|--|--|--|--|--|--|--|--|--|--|--|--|--|--|--|--|--|--|--|--|--|--|--|--|--|--|--|--|--|--|--|--|--|--|--|--|--|--|--|--|--|--|--|--|--|--|--|--|--|--|--|--|--|--|--|--|--|--|--|--|--|--|--|--|--|--|--|--|--|--|--|--|--|--|--|--|--|--|--|--|--|--|--|--|--|--|--|--|--|--|--|--|--|--|--|--|--|--|--|--|--|--|--|--|--|--|--|--|--|--|--|--|--|--|--|--|--|--|--|--|--|--|--|--|--|--|--|--|--|--|--|--|--|--|--|--|--|--|--|--|--|--|--|--|--|--|--|--|--|--|--|--|--|--|--|--|--|--|--|--|--|--|--|--|--|--|--|--|--|--|--|--|--|--|--|--|--|--|--|--|--|--|--|--|--|--|--|--|--|--|--|--|--|--|--|--|--|--|--|--|--|--|--|--|--|--|--|--|--|--|--|--|--|--|--|--|--|--|--|--|--|--|--|--|--|--|--|--|--|--|--|--|--|--|--|--|--|--|--|--|--|--|--|--|--|--|--|--|--|--|--|--|--|--|--|--|--|--|--|--|--|--|--|--|--|--|--|--|--|--|--|--|--|--|--|--|--|--|--|--|--|--|--|--|--|--|--|--|--|--|--|--|--|--|--|--|--|--|--|--|--|--|--|--|--|--|--|--|--|--|--|--|--|--|--|--|--|--|--|--|--|--|--|--|--|--|--|--|--|--|--|--|--|--|--|--|--|--|--|--|--|--|--|--|--|--|--|--|--|--|--|--|--|--|--|--|--|--|--|--|--|--|--|--|--|--|--|--|--|--|--|--|--|--|--|--|--|--|--|--|--|--|--|--|--|--|--|--|--|--|--|--|--|--|--|--|--|--|--|--|--|--|--|--|--|--|--|--|--|--|--|--|--|--|--|--|--|--|--|--|--|--|--|--|--|--|--|--|--|--|--|--|--|--|--|--|--|--|--|--|--|--|--|--|--|--|--|--|--|--|--|--|--|--|--|--|--|--|--|--|--|--|--|--|--|--|--|--|--|--|--|--|--|--|--|--|--|--|--|--|--|--|--|--|--|--|--|--|--|--|--|--|--|--|--|--|--|--|--|--|--|--|--|--|--|--|--|--|--|--|--|--|--|--|--|--|--|--|--|--|--|--|--|--|--|--|--|--|--|--|--|--|--|--|--|--|--|--|--|--|--|--|--|--|--|--|--|--|--|--|--|--|--|--|--|--|--|--|--|--|--|--|--|--|--|--|--|--|--|--|--|--|--|--|--|--|--|--|--|--|--|--|--|--|--|--|--|--|--|--|--|--|--|--|--|--|--|--|--|--|--|--|--|--|--|--|--|--|--|--|--|--|--|--|--|--|--|--|--|--|--|--|--|--|--|--|--|--|--|--|--|--|--|--|--|--|--|--|--|--|--|--|--|--|--|--|--|--|--|--|--|--|--|--|--|--|--|--|--|--|--|--|--|--|--|--|--|--|--|--|--|--|--|--|--|--|--|--|--|--|--|--|--|--|--|--|--|--|--|--|--|--|--|--|--|--|--|--|--|--|--|--|--|--|--|--|--|--|--|--|--|--|--|--|--|--|--|--|--|--|--|--|--|--|--|--|--|--|--|--|--|--|--|--|--|--|--|--|--|--|--|--|--|--|--|--|--|--|--|--|--|--|--|--|--|--|--|--|--|--|--|--|--|--|--|--|--|--|--|--|--|--|--|--|--|--|--|--|--|--|--|--|--|--|--|--|--|--|--|--|--|--|--|--|--|--|--|--|--|--|--|--|--|--|--|--|--|--|--|--|--|--|--|--|--|--|--|--|--|--|--|--|--|--|--|--|--|--|--|--|--|--|--|--|--|--|--|--|--|--|--|--|--|--|--|--|--|--|--|--|--|--|--|--|--|--|--|--|--|--|--|--|--|--|--|--|--|--|--|--|--|--|--|--|--|--|--|--|--|--|--|--|--|--|--|--|--|--|--|--|--|--|--|--|--|--|--|--|--|--|--|--|--|--|--|--|--|--|--|--|--|--|--|--|--|--|--|--|--|--|--|--|--|--|--|--|--|--|--|--|--|--|--|--|--|--|--|--|--|--|--|--|--|--|--|--|--|--|--|--|--|--|--|--|--|--|--|--|--|--|--|--|--|--|--|--|--|--|--|--|--|--|--|--|--|--|--|--|--|--|--|
| | | | | | | | | | | | | | | | | | | | | | | | | | | | | | | | | | | | | | | | | | | | | | | | | | | | | | | | | | | | | | | | | | | | | | | | | | | | | | | | | | | | | | | | | | | | | | | | | | | | | | | | | | | | | | | | | | | | | | | | | | | | | | | | | | | | | | | | | | | | | | | | | | | | | | | | | | | | | | | | | | | | | | | | | | | | | | | | | | | | | | | | | | | | | | | | | | | | | | | | | | | | | | | | | | | | | | | | | | | | | | | | | | | | | | | | | | | | | | | | | | | | | | | | | | | | | | | | | | | | | | | | | | | | | | | | | | | | | | | | | | | | | | | | | | | | | | | | | | | | | | | | | | | | | | | | | | | | | | | | | | | | | | | | | | | | | | | | | | | | | | | | | | | | | | | | | | | | | | | | | | | | | | | | | | | | | | | | | | | | | | | | | | | | | | | | | | | | | | | | | | | | | | | | | | | | | | | | | | | | | | | | | | | | | | | | | | | | | | | | | | | | | | | | | | | | | | | | | | | | | | | | | | | | | | | | | | | | | | | | | | | | | | | | | | | | | | | | | | | | | | | | | | | | | | | | | | | | | | | | | | | | | | | | | | | | | | | | | | | | | | | | | | | | | | | | | | | | | | | | | | | | | | | | | | | | | | | | | | | | | | | | | | | | | | | | | | | | | | | | | | | | | | | | | | | | | | | | | | | | | | | | | | | | | | | | | | | | | | | | | | | | | | | | | | | | | | | | | | | | | | | | | | | | | | | | | | | | | | | | | | | | | | | | | | | | | | | | | | | | | | | | | | | | | | | | | | | | | | | | | | | | | | | | | | | | | | | | | | | | | | | | | | | | | | | | | | | | | | | | | | | | | | | | | | | | | | | | | | | | | | | | | | | | | | | | | | | | | | | | | | | | | | | | | | | | | | | | | | | | | | | | | | | | | | | | | | | | | | | | | | | | | | | | | | | | | | | | | | | | | | | | | | | | | | | | | | | | | | | | | | | | | | | | | | | | | | | | | | | | | | | | | | | | | | | | | | | | | | | | | | | | | | | | | | | | | | | | | | | | | | | | | | | | | | | | | | | | | | | | | | | | | | | | | | | | | | | | | | | | | | | | | | | | | | | | | | | | | | | | | | | | | | | | | | | | | | | | | | | | | | | | | | | | | | | | | | | | | | | | | | | | | | | | | | | | | | | | | | | | | | | | | | | | | | | | | | | | | | | | | | | | | | | | | | | | | | | | | | | | | | | | | | | | | | | | | | | | | | | | | | | | | | | | | | | | | | | | | | | | | | | | | | | | | | | | | | | | | | | | | | | | | | | | | | | | | | | | | | | | | | | | | | | | | | | | | | | | | | | | | | | | | | | | | | | | | | | | | | | | | | | | | | | | | | | | | | | | | | | | | | | | | | | | | | | | | | | | | | | | | | | | | | | | | | | | | | | | | | | | | | | | | | | | | | | | | | | | | | | | | | | | | | | | | | | | | | | | | | | | | | | | | | | | | | | | | | | | | | | | | | | | | | | | | | | | | | | | | | | | | | | | | | | | | | | | | | | | | | | | | | | | | | | | | | | | | | | | | | | | | | | | | | | | | | | | | | | | | | | | | | | | | | | | | | | | | | | | | | | | | | | | | | | | | | | | | | | | | | | | | | | | | | | | | | | | | | | | | | | | | | | | | | | | | | | | | | | | | | | | | | | | | | | | | | | | | | | | | | | | | | | | | | | | | | | | | | | | | | | | | | | | | | | | | | | | | | | | | | | | | | | | | | | | | | | | | | | | | | | | | | | | | | | | | | | | | | | | | | | | | | | | | | | | | | | | | | | | | | | | | | | | | | | | | | | | | | | | | | | | | | | | | | | | | | | | | | | | | | | | | | | | | | | | | | | | | | | | | | | | | | | | | | | | | | | | | | | | | | | | | | | | | | | | | | | | | | | | | | | | | | | | | | | | | | | | | | | | | | | | | | | | | | | |
|--|--|--|--|--|--|--|--|--|--|--|--|--|--|--|--|--|--|--|--|--|--|--|--|--|--|--|--|--|--|--|--|--|--|--|--|--|--|--|--|--|--|--|--|--|--|--|--|--|--|--|--|--|--|--|--|--|--|--|--|--|--|--|--|--|--|--|--|--|--|--|--|--|--|--|--|--|--|--|--|--|--|--|--|--|--|--|--|--|--|--|--|--|--|--|--|--|--|--|--|--|--|--|--|--|--|--|--|--|--|--|--|--|--|--|--|--|--|--|--|--|--|--|--|--|--|--|--|--|--|--|--|--|--|--|--|--|--|--|--|--|--|--|--|--|--|--|--|--|--|--|--|--|--|--|--|--|--|--|--|--|--|--|--|--|--|--|--|--|--|--|--|--|--|--|--|--|--|--|--|--|--|--|--|--|--|--|--|--|--|--|--|--|--|--|--|--|--|--|--|--|--|--|--|--|--|--|--|--|--|--|--|--|--|--|--|--|--|--|--|--|--|--|--|--|--|--|--|--|--|--|--|--|--|--|--|--|--|--|--|--|--|--|--|--|--|--|--|--|--|--|--|--|--|--|--|--|--|--|--|--|--|--|--|--|--|--|--|--|--|--|--|--|--|--|--|--|--|--|--|--|--|--|--|--|--|--|--|--|--|--|--|--|--|--|--|--|--|--|--|--|--|--|--|--|--|--|--|--|--|--|--|--|--|--|--|--|--|--|--|--|--|--|--|--|--|--|--|--|--|--|--|--|--|--|--|--|--|--|--|--|--|--|--|--|--|--|--|--|--|--|--|--|--|--|--|--|--|--|--|--|--|--|--|--|--|--|--|--|--|--|--|--|--|--|--|--|--|--|--|--|--|--|--|--|--|--|--|--|--|--|--|--|--|--|--|--|--|--|--|--|--|--|--|--|--|--|--|--|--|--|--|--|--|--|--|--|--|--|--|--|--|--|--|--|--|--|--|--|--|--|--|--|--|--|--|--|--|--|--|--|--|--|--|--|--|--|--|--|--|--|--|--|--|--|--|--|--|--|--|--|--|--|--|--|--|--|--|--|--|--|--|--|--|--|--|--|--|--|--|--|--|--|--|--|--|--|--|--|--|--|--|--|--|--|--|--|--|--|--|--|--|--|--|--|--|--|--|--|--|--|--|--|--|--|--|--|--|--|--|--|--|--|--|--|--|--|--|--|--|--|--|--|--|--|--|--|--|--|--|--|--|--|--|--|--|--|--|--|--|--|--|--|--|--|--|--|--|--|--|--|--|--|--|--|--|--|--|--|--|--|--|--|--|--|--|--|--|--|--|--|--|--|--|--|--|--|--|--|--|--|--|--|--|--|--|--|--|--|--|--|--|--|--|--|--|--|--|--|--|--|--|--|--|--|--|--|--|--|--|--|--|--|--|--|--|--|--|--|--|--|--|--|--|--|--|--|--|--|--|--|--|--|--|--|--|--|--|--|--|--|--|--|--|--|--|--|--|--|--|--|--|--|--|--|--|--|--|--|--|--|--|--|--|--|--|--|--|--|--|--|--|--|--|--|--|--|--|--|--|--|--|--|--|--|--|--|--|--|--|--|--|--|--|--|--|--|--|--|--|--|--|--|--|--|--|--|--|--|--|--|--|--|--|--|--|--|--|--|--|--|--|--|--|--|--|--|--|--|--|--|--|--|--|--|--|--|--|--|--|--|--|--|--|--|--|--|--|--|--|--|--|--|--|--|--|--|--|--|--|--|--|--|--|--|--|--|--|--|--|--|--|--|--|--|--|--|--|--|--|--|--|--|--|--|--|--|--|--|--|--|--|--|--|--|--|--|--|--|--|--|--|--|--|--|--|--|--|--|--|--|--|--|--|--|--|--|--|--|--|--|--|--|--|--|--|--|--|--|--|--|--|--|--|--|--|--|--|--|--|--|--|--|--|--|--|--|--|--|--|--|--|--|--|--|--|--|--|--|--|--|--|--|--|--|--|--|--|--|--|--|--|--|--|--|--|--|--|--|--|--|--|--|--|--|--|--|--|--|--|--|--|--|--|--|--|--|--|--|--|--|--|--|--|--|--|--|--|--|--|--|--|--|--|--|--|--|--|--|--|--|--|--|--|--|--|--|--|--|--|--|--|--|--|--|--|--|--|--|--|--|--|--|--|--|--|--|--|--|--|--|--|--|--|--|--|--|--|--|--|--|--|--|--|--|--|--|--|--|--|--|--|--|--|--|--|--|--|--|--|--|--|--|--|--|--|--|--|--|--|--|--|--|--|--|--|--|--|--|--|--|--|--|--|--|--|--|--|--|--|--|--|--|--|--|--|--|--|--|--|--|--|--|--|--|--|--|--|--|--|--|--|--|--|--|--|--|--|--|--|--|--|--|--|--|--|--|--|--|--|--|--|--|--|--|--|--|--|--|--|--|--|--|--|--|--|--|--|--|--|--|--|--|--|--|--|--|--|--|--|--|--|--|--|--|--|--|--|--|--|--|--|--|--|--|--|--|--|--|--|--|--|--|--|--|--|--|--|--|--|--|--|--|--|--|--|--|--|--|--|--|--|--|--|--|--|--|--|--|--|--|--|--|--|--|--|--|--|--|--|--|--|--|--|--|--|--|--|--|--|--|--|--|--|--|--|--|--|--|--|--|--|--|--|--|--|--|--|--|--|--|--|--|--|--|--|--|--|--|--|--|--|--|--|--|--|--|--|--|--|--|--|--|--|--|--|--|--|--|--|--|--|--|--|--|--|--|--|--|--|--|--|--|--|--|--|--|--|--|--|--|--|--|--|--|--|--|--|--|--|--|--|--|--|--|--|--|--|--|--|--|--|--|--|--|--|--|--|--|--|--|--|--|--|--|--|--|--|--|--|--|--|--|--|--|--|--|--|--|--|--|--|--|--|--|--|--|--|--|--|--|--|--|--|--|--|--|--|--|--|--|--|--|--|--|--|--|--|--|--|--|--|--|--|--|--|--|--|--|--|--|--|--|--|--|--|--|--|--|--|--|--|--|--|--|--|--|--|--|--|--|--|--|--|--|--|--|--|--|--|--|--|--|--|--|--|--|--|--|--|--|--|--|--|--|--|--|--|--|--|--|--|--|--|--|--|--|--|--|--|--|--|--|--|--|--|--|--|--|--|--|--|--|--|--|--|--|--|--|--|--|--|--|--|--|--|--|--|--|--|--|--|--|--|--|--|--|--|--|--|--|--|--|--|--|--|--|--|--|--|--|--|--|--|--|--|--|--|--|--|--|--|--|--|--|--|--|--|--|--|--|--|--|--|--|--|--|--|--|--|--|--|--|--|--|--|--|--|--|--|--|--|--|--|--|--|--|--|--|--|--|--|--|--|--|--|--|--|--|--|--|--|--|--|--|--|--|--|--|--|--|--|--|--|--|--|--|--|--|--|--|--|--|--|--|--|--|--|--|--|--|--|--|--|--|--|--|--|--|--|--|--|--|--|--|--|--|--|--|--|--|--|--|--|--|--|--|--|--|--|--|--|--|--|--|--|--|--|--|--|--|--|--|--|--|--|--|--|--|--|--|--|--|--|--|--|--|--|--|--|--|--|--|--|--|--|--|--|--|--|--|--|--|--|--|--|--|--|--|--|--|--|--|--|--|--|--|--|--|--|--|--|--|--|--|--|--|--|--|--|--|--|--|--|--|--|--|--|--|--|--|--|--|--|--|--|--|--|--|--|--|--|--|--|--|--|--|--|--|--|--|--|--|--|--|--|--|--|--|--|--|--|--|--|--|--|--|--|--|--|--|--|--|--|--|--|--|--|--|--|--|--|--|--|--|--|--|--|--|--|--|--|--|--|--|--|--|--|--|--|--|--|--|--|--|--|--|--|--|--|--|--|--|--|--|--|--|--|--|--|--|--|--|--|--|--|--|--|--|--|--|--|--|--|--|--|--|--|--|--|--|--|--|--|--|--|--|