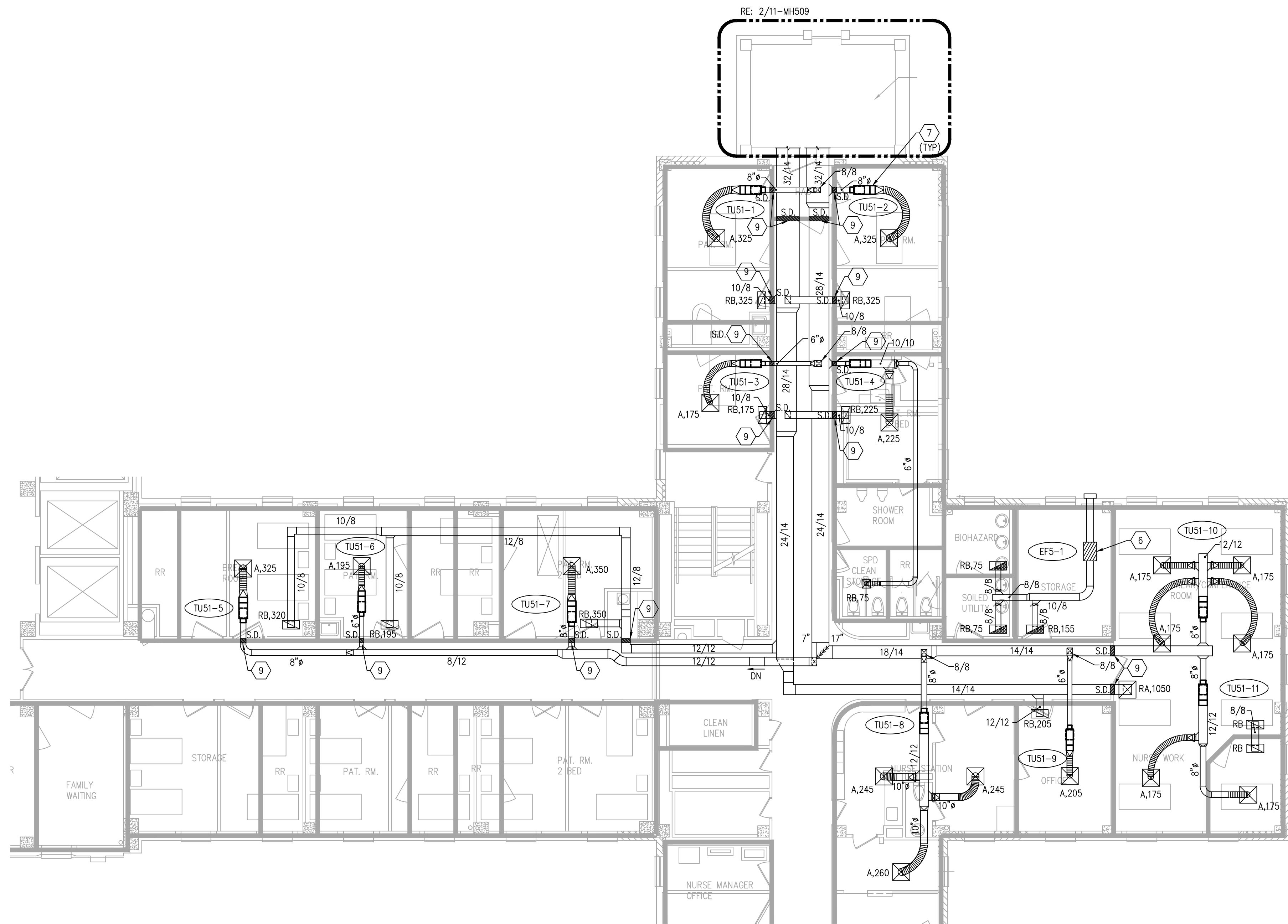
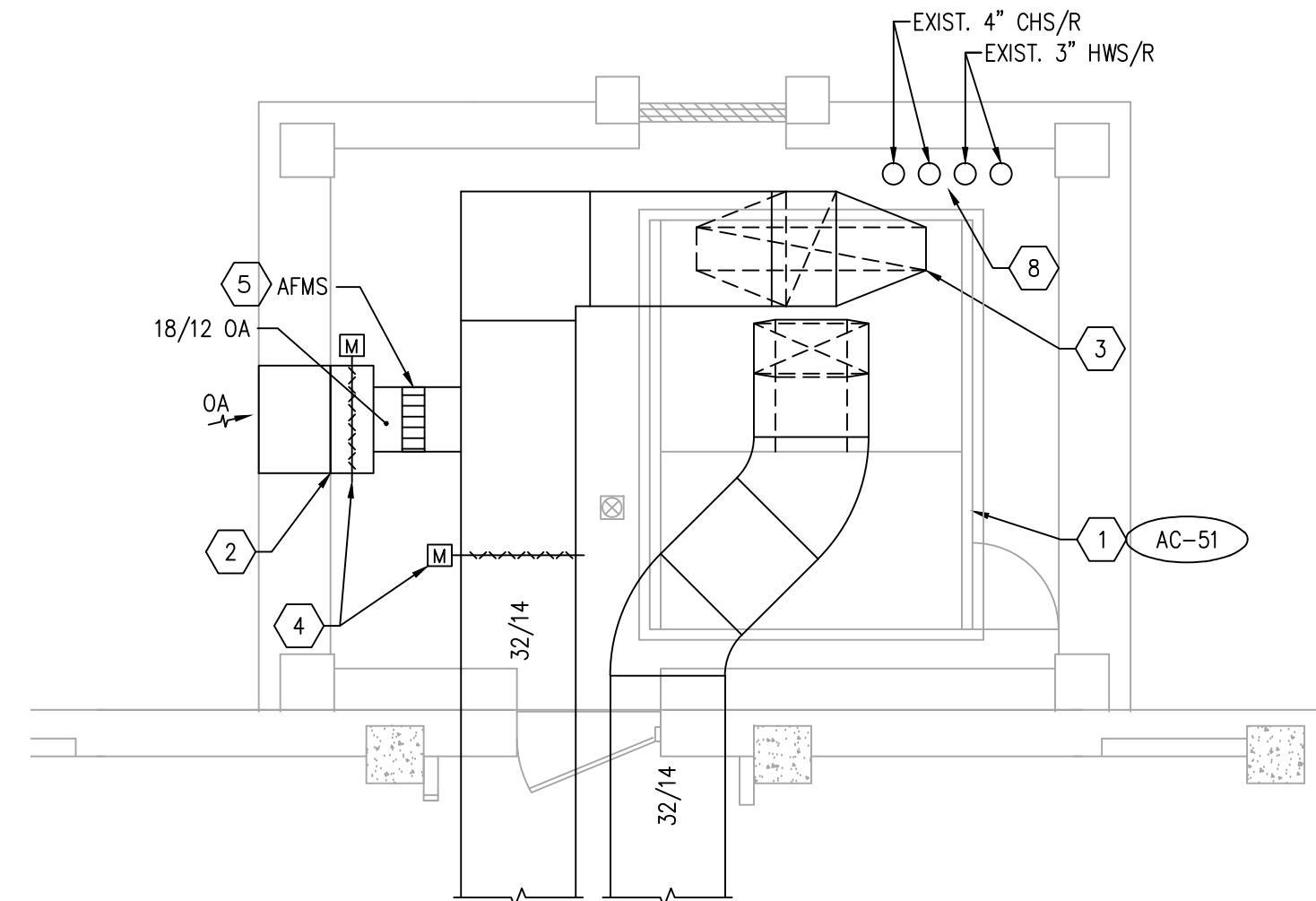


[illegible]

three inches = one foot
one and one half inches = one foot
one inch = one foot
three quarters inch = one foot
one half inch = one foot
three eighths inch = one foot
one quarter inch = one foot
one eighth inch = one foot



1 NEW WORK FLOOR PLAN - AC-51
SCALE: 1/8"=1'-0"



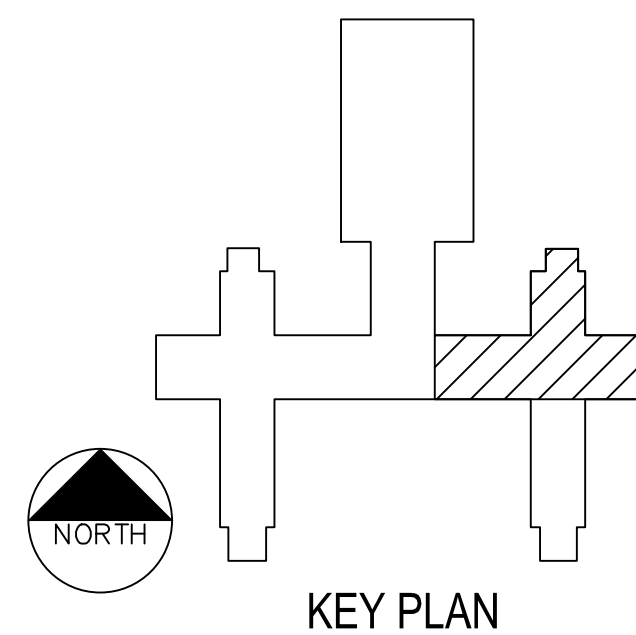
2 ENLARGED MECHANICAL ROOM FLOOR PLAN - AC-51
SCALE: 1/4"=1'-0"

GENERAL NOTES

- ALL EXISTING LAYOUTS INDICATED ON THESE DOCUMENTS ARE BASED ON INFORMATION AVAILABLE AND MAY INCLUDE INACCURACIES AND BE INCOMPLETE.
- CONTRACTORS SHALL BE SOLELY RESPONSIBLE FOR VERIFYING ACTUAL CONDITIONS AT THE SITE AND NOTING ALL DISCREPANCIES TO THE OWNER PRIOR TO WORK COMMENCEMENT; THEREAFTER, THE CONTRACTOR ACCEPTS FULL RESPONSIBILITY FOR ALL EXISTING CONDITIONS AND SHALL BE SOLELY RESPONSIBLE FOR MAKING ALL SUITABLE ADJUSTMENTS NECESSARY TO ACCOMMODATE NEW WORK AT NO ADDITIONAL COST TO THE OWNER; ANY SUCH ADJUSTMENTS SHALL BE COORDINATED WITH THE OWNER AND ENGINEER.
- CONTRACTOR SHALL COORDINATE ALL WORK WITH OTHER TRADES AND INCLUDE ALL NECESSARY MODIFICATIONS TO ACCOMMODATE THEIR WORK.
- ALL EQUIPMENT AND MATERIALS INDICATED TO BE REUSED OR RELOCATED SHALL BE CLEANED AND REPAIRED OF ANY DAMAGE INCURRED AS A RESULT OF REMOVAL PRIOR TO RE-INSTALLATION.
- ALL EXISTING MECHANICAL SYSTEMS THAT REQUIRE REMOVAL AND RELOCATION AS A RESULT THE NEW CONSTRUCTION SHALL REMAIN IN SERVICE, AS PER THE ORIGINAL DESIGN INTENT, FOLLOWING COMPLETION OF THE ADDITION CONSTRUCTION.
- ACTIVE HVAC EQUIPMENT DUCTS, PIPING, ELECTRICAL, ETC. NOT SHOWN NOR INDICATED SHALL REMAIN.
- CONTRACTOR SHALL PATCH AND REPAIR ALL WALLS, FLOORS, CEILINGS, ETC. THAT ARE AFFECTED BY THE NEW WORK; PATCHING MATERIALS AND FINISH SHALL MATCH THE EXISTING OR NEW WORK IN THE IMMEDIATE VICINITY.
- ALL APPURTENANCES, EQUIPMENT, AND LABOR NOT SPECIFICALLY CALLED FOR IN THESE DRAWINGS OR SPECIFICATIONS, BUT NECESSARY TO FULFILL THE DESIGN INTENT OF THE SAME, SHALL BE CONSIDERED INCIDENTAL TO THE WORK SCOPE AND THEREBY REQUIRED BY THE CONTRACTOR.
- CONTRACTOR SHALL PROVIDE PERMANENT ACCESS TO ALL EQUIPMENT LOCATED IN NON-ACCESSIBLE AREAS. THIS INCLUDES BUT IS NOT LIMITED TO DAMPERS LOCATED ABOVE NON-LAY IN CEILINGS.


KEYED NOTES

- AC-51 IS EXISTING TO REMAIN. CONTRACTOR SHALL FIX RETURN AIR DAMPER ON THE UNIT IN THE 100% OPEN POSITION AND DISABLE CONTROLS. ALL DUCT CONNECTIONS TO UNIT SHALL BE WITH CANVAS TYPE FLEXIBLE DUCTWORK. MAINTAIN ALL FACTORY REQUIRED CLEARANCES TO UNIT. EXISTING CHILLED AND CONDENSATE PIPING TO REMAIN.
- INSTALL SHEET METAL PLENUM BOX FULL WIDTH OF LOUVER OPENING (APPROX. 30") X 20" HIGH X 12" DEEP. ENSURE BOTTOM OF PLENUM IS SLOPED TOWARD EXTERIOR. PROVIDE 3/4" DRAIN AND BALL VALVE IN BOTTOM OF BOX AT LOWEST POINT OF SLOPE.
- ADAPT RETURN AIR DUCTWORK AS REQUIRED TO CONNECT TO EXISTING AIR HANDLING UNIT.
- MECHANICAL CONTRACTOR TO INSTALL MOTORIZED CONTROL DAMPER IN DUCTWORK. CONTROLS CONTRACTOR TO PROVIDE AND INSTALL ACTUATOR ON DUCT MOUNTED DAMPER.
- INSTALL AIR FLOW MEASURING STATION IN 18/12 OUTSIDE AIR DUCTWORK.
- SUSPEND INLINE EXHAUST FAN FROM STRUCTURE WITH ALL-THREAD AND VIBRATION ISOLATORS. RE: MECHANICAL DETAILS FOR ADDITIONAL INFORMATION. ENSURE ALL SERVICE CLEARANCES ARE MAINTAINED. TERMINATE AT EXTERIOR WALL WITH WALL CAP AND BACKDRAFT DAMPER.
- SUSPEND TERMINAL UNIT FROM STRUCTURE WITH ALL-THREAD AND VIBRATION ISOLATORS. RE: MECHANICAL DETAILS FOR ADDITIONAL INFORMATION. ENSURE ALL SERVICE CLEARANCES ARE MAINTAINED.
- RE: 11-MP509 FOR HYDRONIC PIPING LAYOUT.
- PROVIDE AND INSTALL SMOKE DAMPER IN RATED WALL ASSEMBLY.



| | | | | | | | | | | | | | | | | | | | | | | | | | | | | | | | | | | | | | | | | | | | | | | | | | | | | | | | | | | | | | | | | | | | | | | | | | | | | | | | | | | | | | | | | | | | | | | | | | | | | | | | | | | | | | | | | | | | | | | | | | | | | | | | | | | | | | | | | | | | | | | | | | | | | | | | | | | | | | | | | | | | | | | | | | | | | | | | | | | | | | | | | | | | | | | | | | | | | | | | | | | | | | | | | | | | | | | | | | | | | | | | | | | | | | | | | | | | | | | | | | | | | | | | | | | | | | | | | | | | | | | | | | | | | | | | | | | | | | | | | | | | | | | | | | | | | | | | | | | | | | | | | | | | | | | | | | | | | | | | | | | | | | | | | | | | | | | | | | | | | | | | | | | | | | | | | | | | | | | | | | | | | | | | | | | | | | | | | | | | | | | | | | | | | | | | | | | | | | | | | | | | | | | | | | | | | | | | | | | | | | | | | | | | | | | | | | | | | | | | | | | | | | | | | | | | | | | | | | | | | | | | | | | | | | | | | | | | | | | | | | | | | | | | | | | | | | | | | | | | | | | | | | | | | | | | | | | | | | | | | | | | | | | | | | | | | | | | | | | | | | | | | | | | | | | | | | | | | | | | | | | | | | | | | | | | | | | | | | | | | | | | | | | | | | | | | | | | | | | | | | | | | | | | | | | | | | | | | | | | | | | | | | | | | | | | | | | | | | | | | | | | | | | | | | | | | | | | | | | | | | | | | | | | | | | | | | | | | | | | | | | | | | | | | | | | | | | | | | | | | | | | | | | | | | | | | | | | | | | | | | | | | | | | | | | | | | | | | | | | | | | | | | | | | | | | | | | | | | | | | | | | | | | | | | | | | | | | | | | | | | | | | | | | | | | | | | | | | | | | | | | | | | | | | | | | | | | | | | | | | | | | | | | | | | | | | | | | | | | | | | | | | | | | | | | | | | | | | | | | | | | | | | | | | | | | | | | | | | | | | | | | | | | | | | | | | | | | | | | | | | | | | | | | | | | | | | | | | | | | | | | | | | | | | | | | | | | | | | | | | | | | | | | | | | | | | | | | | | | | | | | | | | | | | | | | | | | | | | | | | | | | | | | | | | | | | | | | | | | | | | | | | | | | | | | | | | | | | | | | | | | | | | | | | | | | | | | | | | | | | | | | | | | | | | | | | | | | | | | | | | | | | | | | | | | | | | | | | | | | | | | | | | | | | | | | | | | | | | | | | | | | | | | | | | | | | | | | | | | | | | | | | | | | | | | | | | | | | | | | | | | | | | | | | | | | | | | | | | | | | | | | | | | | | | | | | | | | | | | | | | | | | | | | | | | | | | | | | | | | | | | | | | | | | | | | | | | | | | | | | | | | | | | | | | | | | | | | | | | | | | | | | | | | | | | | | | | | | | | | | | | | | | | | | | | | | | | | | | | | | | | | | | | | | | | | | | | | | | | | | | | | | | | | | | | | | | | | | | | | | | | | | | | | | | | | | | | | | | | | | | | | | | | | | | | | | | | | | | | | | | | | | | | | | | | | | | | | | | | | | | | | | | | | | | | | | | | | | | | | | | | | | | | | | | | | | | | | | | | | | | | | | | | | | | | | | | | | | | | | | | | | | | | | | | | | | | | | | | | | | | | | | | | | | | | | | | | | | | | | | | | | | | | | | | | | | | | | | | | | | | | | | | | | | | | | | | | | | | | | | | | | | | | | | | | | | | | | | | | | | | | | | | | | | | | | | | | | | | | | | | | | | | | | | | | | | | | | | | | | | | | | | | | | | | | | | | | | | | | | | | | | | | | | | | | | | | | | | | | | | | | | | | | | | | | | | | | | | | | | | | | | | | | | | | | | | | | | | | | | | | | | | | | | | | | | | | | | | | | | | | | | | | | | | | | | | | | | | | | | | | | | | | | |
|--|--|--|--|--|--|--|--|--|--|--|--|--|--|--|--|--|--|--|--|--|--|--|--|--|--|--|--|--|--|--|--|--|--|--|--|--|--|--|--|--|--|--|--|--|--|--|--|--|--|--|--|--|--|--|--|--|--|--|--|--|--|--|--|--|--|--|--|--|--|--|--|--|--|--|--|--|--|--|--|--|--|--|--|--|--|--|--|--|--|--|--|--|--|--|--|--|--|--|--|--|--|--|--|--|--|--|--|--|--|--|--|--|--|--|--|--|--|--|--|--|--|--|--|--|--|--|--|--|--|--|--|--|--|--|--|--|--|--|--|--|--|--|--|--|--|--|--|--|--|--|--|--|--|--|--|--|--|--|--|--|--|--|--|--|--|--|--|--|--|--|--|--|--|--|--|--|--|--|--|--|--|--|--|--|--|--|--|--|--|--|--|--|--|--|--|--|--|--|--|--|--|--|--|--|--|--|--|--|--|--|--|--|--|--|--|--|--|--|--|--|--|--|--|--|--|--|--|--|--|--|--|--|--|--|--|--|--|--|--|--|--|--|--|--|--|--|--|--|--|--|--|--|--|--|--|--|--|--|--|--|--|--|--|--|--|--|--|--|--|--|--|--|--|--|--|--|--|--|--|--|--|--|--|--|--|--|--|--|--|--|--|--|--|--|--|--|--|--|--|--|--|--|--|--|--|--|--|--|--|--|--|--|--|--|--|--|--|--|--|--|--|--|--|--|--|--|--|--|--|--|--|--|--|--|--|--|--|--|--|--|--|--|--|--|--|--|--|--|--|--|--|--|--|--|--|--|--|--|--|--|--|--|--|--|--|--|--|--|--|--|--|--|--|--|--|--|--|--|--|--|--|--|--|--|--|--|--|--|--|--|--|--|--|--|--|--|--|--|--|--|--|--|--|--|--|--|--|--|--|--|--|--|--|--|--|--|--|--|--|--|--|--|--|--|--|--|--|--|--|--|--|--|--|--|--|--|--|--|--|--|--|--|--|--|--|--|--|--|--|--|--|--|--|--|--|--|--|--|--|--|--|--|--|--|--|--|--|--|--|--|--|--|--|--|--|--|--|--|--|--|--|--|--|--|--|--|--|--|--|--|--|--|--|--|--|--|--|--|--|--|--|--|--|--|--|--|--|--|--|--|--|--|--|--|--|--|--|--|--|--|--|--|--|--|--|--|--|--|--|--|--|--|--|--|--|--|--|--|--|--|--|--|--|--|--|--|--|--|--|--|--|--|--|--|--|--|--|--|--|--|--|--|--|--|--|--|--|--|--|--|--|--|--|--|--|--|--|--|--|--|--|--|--|--|--|--|--|--|--|--|--|--|--|--|--|--|--|--|--|--|--|--|--|--|--|--|--|--|--|--|--|--|--|--|--|--|--|--|--|--|--|--|--|--|--|--|--|--|--|--|--|--|--|--|--|--|--|--|--|--|--|--|--|--|--|--|--|--|--|--|--|--|--|--|--|--|--|--|--|--|--|--|--|--|--|--|--|--|--|--|--|--|--|--|--|--|--|--|--|--|--|--|--|--|--|--|--|--|--|--|--|--|--|--|--|--|--|--|--|--|--|--|--|--|--|--|--|--|--|--|--|--|--|--|--|--|--|--|--|--|--|--|--|--|--|--|--|--|--|--|--|--|--|--|--|--|--|--|--|--|--|--|--|--|--|--|--|--|--|--|--|--|--|--|--|--|--|--|--|--|--|--|--|--|--|--|--|--|--|--|--|--|--|--|--|--|--|--|--|--|--|--|--|--|--|--|--|--|--|--|--|--|--|--|--|--|--|--|--|--|--|--|--|--|--|--|--|--|--|--|--|--|--|--|--|--|--|--|--|--|--|--|--|--|--|--|--|--|--|--|--|--|--|--|--|--|--|--|--|--|--|--|--|--|--|--|--|--|--|--|--|--|--|--|--|--|--|--|--|--|--|--|--|--|--|--|--|--|--|--|--|--|--|--|--|--|--|--|--|--|--|--|--|--|--|--|--|--|--|--|--|--|--|--|--|--|--|--|--|--|--|--|--|--|--|--|--|--|--|--|--|--|--|--|--|--|--|--|--|--|--|--|--|--|--|--|--|--|--|--|--|--|--|--|--|--|--|--|--|--|--|--|--|--|--|--|--|--|--|--|--|--|--|--|--|--|--|--|--|--|--|--|--|--|--|--|--|--|--|--|--|--|--|--|--|--|--|--|--|--|--|--|--|--|--|--|--|--|--|--|--|--|--|--|--|--|--|--|--|--|--|--|--|--|--|--|--|--|--|--|--|--|--|--|--|--|--|--|--|--|--|--|--|--|--|--|--|--|--|--|--|--|--|--|--|--|--|--|--|--|--|--|--|--|--|--|--|--|--|--|--|--|--|--|--|--|--|--|--|--|--|--|--|--|--|--|--|--|--|--|--|--|--|--|--|--|--|--|--|--|--|--|--|--|--|--|--|--|--|--|--|--|--|--|--|--|--|--|--|--|--|--|--|--|--|--|--|--|--|--|--|--|--|--|--|--|--|--|--|--|--|--|--|--|--|--|--|--|--|--|--|--|--|--|--|--|--|--|--|--|--|--|--|--|--|--|--|--|--|--|--|--|--|--|--|--|--|--|--|--|--|--|--|--|--|--|--|--|--|--|--|--|--|--|--|--|--|--|--|--|--|--|--|--|--|--|--|--|--|--|--|--|--|--|--|--|--|--|--|--|--|--|--|--|--|--|--|--|--|--|--|--|--|--|--|--|--|--|--|--|--|--|--|--|--|--|--|--|--|--|--|--|--|--|--|--|--|--|--|--|--|--|--|--|--|--|--|--|--|--|--|--|--|--|--|--|--|--|--|--|--|--|--|--|--|--|--|--|--|--|--|--|--|--|--|--|--|--|--|--|--|--|--|--|--|--|--|--|--|--|--|--|--|--|--|--|--|--|--|--|--|--|--|--|--|--|--|--|--|--|--|--|--|--|--|--|--|--|--|--|--|--|--|--|--|--|--|--|--|--|--|--|--|--|--|--|--|--|--|--|--|--|--|--|--|--|--|--|--|--|--|--|--|--|--|--|--|--|--|--|--|--|--|--|--|--|--|--|--|--|--|--|--|--|--|--|--|--|--|--|--|--|--|--|--|--|--|--|--|--|--|--|--|--|--|--|--|--|--|--|--|--|--|--|--|--|--|--|--|--|--|--|--|--|--|--|--|--|--|--|--|--|--|--|--|--|--|--|--|--|--|--|--|--|--|--|--|--|--|--|--|--|--|--|--|--|--|--|--|--|--|--|--|--|--|--|--|--|--|--|--|--|--|--|--|--|--|--|--|--|--|--|--|--|--|--|--|--|--|--|--|--|--|--|--|--|--|--|--|--|--|--|--|--|--|--|--|--|--|--|--|--|--|--|--|--|--|--|--|--|--|--|--|--|--|--|--|--|--|--|--|--|--|--|--|--|--|--|--|--|--|--|--|--|--|--|--|--|--|--|--|--|--|--|--|--|--|--|--|--|--|--|--|--|--|--|--|--|--|--|--|--|--|--|--|--|--|--|--|--|--|--|--|--|--|--|--|--|--|--|--|--|--|--|--|--|--|--|--|--|--|--|--|--|--|--|--|--|--|--|--|--|--|--|--|--|--|--|--|--|--|--|--|--|--|--|--|--|--|--|--|--|--|--|--|--|--|--|--|--|--|--|--|--|--|--|--|--|--|--|--|--|--|--|--|--|--|--|--|--|--|--|--|--|--|--|--|--|--|--|--|--|--|--|--|--|--|--|--|--|--|--|--|--|--|--|--|--|--|--|--|--|--|--|--|--|--|--|--|--|--|--|--|--|--|--|--|--|--|--|--|--|--|--|--|--|
| | | | | | | | | | | | | | | | | | | | | | | | | | | | | | | | | | | | | | | | | | | | | | | | | | | | | | | | | | | | | | | | | | | | | | | | | | | | | | | | | | | | | | | | | | | | | | | | | | | | | | | | | | | | | | | | | | | | | | | | | | | | | | | | | | | | | | | | | | | | | | | | | | | | | | | | | | | | | | | | | | | | | | | | | | | | | | | | | | | | | | | | | | | | | | | | | | | | | | | | | | | | | | | | | | | | | | | | | | | | | | | | | | | | | | | | | | | | | | | | | | | | | | | | | | | | | | | | | | | | | | | | | | | | | | | | | | | | | | | | | | | | | | | | | | | | | | | | | | | | | | | | | | | | | | | | | | | | | | | | | | | | | | | | | | | | | | | | | | | | | | | | | | | | | | | | | | | | | | | | | | | | | | | | | | | | | | | | | | | | | | | | | | | | | | | | | | | | | | | | | | | | | | | | | | | | | | | | | | | | | | | | | | | | | | | | | | | | | | | | | | | | | | | | | | | | | | | | | | | | | | | | | | | | | | | | | | | | | | | | | | | | | | | | | | | | | | | | | | | | | | | | | | | | | | | | | | | | | | | | | | | | | | | | | | | | | | | | | | | | | | | | | | | | | | | | | | | | | | | | | | | | | | | | | | | | | | | | | | | | | | | | | | | | | | | | | | | | | | | | | | | | | | | | | | | | | | | | | | | | | | | | | | | | | | | | | | | | | | | | | | | | | | | | | | | | | | | | | | | | | | | | | | | | | | | | | | | | | | | | | | | | | | | | | | | | | | | | | | | | | | | | | | | | | | | | | | | | | | | | | | | | | | | | | | | | | | | | | | | | | | | | | | | | | | | | | | | | | | | | | | | | | | | | | | | | | | | | | | | | | | | | | | | | | | | | | | | | | | | | | | | | | | | | | | | | | | | | | | | | | | | | | | | | | | | | | | | | | | | | | | | | | | | | | | | | | | | | | | | | | | | | | | | | | | | | | | | | | | | | | | | | | | | | | | | | | | | | | | | | | | | | | | | | | | | | | | | | | | | | | | | | | | | | | | | | | | | | | | | | | | | | | | | | | | | | | | | | | | | | | | | | | | | | | | | | | | | | | | | | | | | | | | | | | | | | | | | | | | | | | | | | | | | | | | | | | | | | | | | | | | | | | | | | | | | | | | | | | | | | | | | | | | | | | | | | | | | | | | | | | | | | | | | | | | | | | | | | | | | | | | | | | | | | | | | | | | | | | | | | | | | | | | | | | | | | | | | | | | | | | | | | | | | | | | | | | | | | | | | | | | | | | | | | | | | | | | | | | | | | | | | | | | | | | | | | | | | | | | | | | | | | | | | | | | | | | | | | | | | | | | | | | | | | | | | | | | | | | | | | | | | | | | | | | | | | | | | | | | | | | | | | | | | | | | | | | | | | | | | | | | | | | | | | | | | | | | | | | | | | | | | | | | | | | | | | | | | | | | | | | | | | | | | | | | | | | | | | | | | | | | | | | | | | | | | | | | | | | | | | | | | | | | | | | | | | | | | | | | | | | | | | | | | | | | | | | | | | | | | | | | | | | | | | | | | | | | | | | | | | | | | | | | | | | | | | | | | | | | | | | | | | | | | | | | | | | | | | | | | | | | | | | | | | | | | | | | | | | | | | | | | | | | | | | | | | | | | | | | | | | | | | | | | | | | | | | | | | | | | | | | | | | | | | | | | | | | | | | | | | | | | | | | | | | | | | | | | | | | | | | | | | | | | | | | | | | | | | | | | | | | | | | | | | | | | | | | | | | | | | | | | | | | | | | | | | | | | | | | | | | | | | | | | | | | | | | | | | | | | | | | | | | | | | | | | | | | | | | | | | | | | | | | | | | | | | | | | | | | | | | | | | | | | | | | | | | | | | | | | | | | | | | | | | | | | | | | | | | | | | | | | | | | | |
|--|--|--|--|--|--|--|--|--|--|--|--|--|--|--|--|--|--|--|--|--|--|--|--|--|--|--|--|--|--|--|--|--|--|--|--|--|--|--|--|--|--|--|--|--|--|--|--|--|--|--|--|--|--|--|--|--|--|--|--|--|--|--|--|--|--|--|--|--|--|--|--|--|--|--|--|--|--|--|--|--|--|--|--|--|--|--|--|--|--|--|--|--|--|--|--|--|--|--|--|--|--|--|--|--|--|--|--|--|--|--|--|--|--|--|--|--|--|--|--|--|--|--|--|--|--|--|--|--|--|--|--|--|--|--|--|--|--|--|--|--|--|--|--|--|--|--|--|--|--|--|--|--|--|--|--|--|--|--|--|--|--|--|--|--|--|--|--|--|--|--|--|--|--|--|--|--|--|--|--|--|--|--|--|--|--|--|--|--|--|--|--|--|--|--|--|--|--|--|--|--|--|--|--|--|--|--|--|--|--|--|--|--|--|--|--|--|--|--|--|--|--|--|--|--|--|--|--|--|--|--|--|--|--|--|--|--|--|--|--|--|--|--|--|--|--|--|--|--|--|--|--|--|--|--|--|--|--|--|--|--|--|--|--|--|--|--|--|--|--|--|--|--|--|--|--|--|--|--|--|--|--|--|--|--|--|--|--|--|--|--|--|--|--|--|--|--|--|--|--|--|--|--|--|--|--|--|--|--|--|--|--|--|--|--|--|--|--|--|--|--|--|--|--|--|--|--|--|--|--|--|--|--|--|--|--|--|--|--|--|--|--|--|--|--|--|--|--|--|--|--|--|--|--|--|--|--|--|--|--|--|--|--|--|--|--|--|--|--|--|--|--|--|--|--|--|--|--|--|--|--|--|--|--|--|--|--|--|--|--|--|--|--|--|--|--|--|--|--|--|--|--|--|--|--|--|--|--|--|--|--|--|--|--|--|--|--|--|--|--|--|--|--|--|--|--|--|--|--|--|--|--|--|--|--|--|--|--|--|--|--|--|--|--|--|--|--|--|--|--|--|--|--|--|--|--|--|--|--|--|--|--|--|--|--|--|--|--|--|--|--|--|--|--|--|--|--|--|--|--|--|--|--|--|--|--|--|--|--|--|--|--|--|--|--|--|--|--|--|--|--|--|--|--|--|--|--|--|--|--|--|--|--|--|--|--|--|--|--|--|--|--|--|--|--|--|--|--|--|--|--|--|--|--|--|--|--|--|--|--|--|--|--|--|--|--|--|--|--|--|--|--|--|--|--|--|--|--|--|--|--|--|--|--|--|--|--|--|--|--|--|--|--|--|--|--|--|--|--|--|--|--|--|--|--|--|--|--|--|--|--|--|--|--|--|--|--|--|--|--|--|--|--|--|--|--|--|--|--|--|--|--|--|--|--|--|--|--|--|--|--|--|--|--|--|--|--|--|--|--|--|--|--|--|--|--|--|--|--|--|--|--|--|--|--|--|--|--|--|--|--|--|--|--|--|--|--|--|--|--|--|--|--|--|--|--|--|--|--|--|--|--|--|--|--|--|--|--|--|--|--|--|--|--|--|--|--|--|--|--|--|--|--|--|--|--|--|--|--|--|--|--|--|--|--|--|--|--|--|--|--|--|--|--|--|--|--|--|--|--|--|--|--|--|--|--|--|--|--|--|--|--|--|--|--|--|--|--|--|--|--|--|--|--|--|--|--|--|--|--|--|--|--|--|--|--|--|--|--|--|--|--|--|--|--|--|--|--|--|--|--|--|--|--|--|--|--|--|--|--|--|--|--|--|--|--|--|--|--|--|--|--|--|--|--|--|--|--|--|--|--|--|--|--|--|--|--|--|--|--|--|--|--|--|--|--|--|--|--|--|--|--|--|--|--|--|--|--|--|--|--|--|--|--|--|--|--|--|--|--|--|--|--|--|--|--|--|--|--|--|--|--|--|--|--|--|--|--|--|--|--|--|--|--|--|--|--|--|--|--|--|--|--|--|--|--|--|--|--|--|--|--|--|--|--|--|--|--|--|--|--|--|--|--|--|--|--|--|--|--|--|--|--|--|--|--|--|--|--|--|--|--|--|--|--|--|--|--|--|--|--|--|--|--|--|--|--|--|--|--|--|--|--|--|--|--|--|--|--|--|--|--|--|--|--|--|--|--|--|--|--|--|--|--|--|--|--|--|--|--|--|--|--|--|--|--|--|--|--|--|--|--|--|--|--|--|--|--|--|--|--|--|--|--|--|--|--|--|--|--|--|--|--|--|--|--|--|--|--|--|--|--|--|--|--|--|--|--|--|--|--|--|--|--|--|--|--|--|--|--|--|--|--|--|--|--|--|--|--|--|--|--|--|--|--|--|--|--|--|--|--|--|--|--|--|--|--|--|--|--|--|--|--|--|--|--|--|--|--|--|--|--|--|--|--|--|--|--|--|--|--|--|--|--|--|--|--|--|--|--|--|--|--|--|--|--|--|--|--|--|--|--|--|--|--|--|--|--|--|--|--|--|--|--|--|--|--|--|--|--|--|--|--|--|--|--|--|--|--|--|--|--|--|--|--|--|--|--|--|--|--|--|--|--|--|--|--|--|--|--|--|--|--|--|--|--|--|--|--|--|--|--|--|--|--|--|--|--|--|--|--|--|--|--|--|--|--|--|--|--|--|--|--|--|--|--|--|--|--|--|--|--|--|--|--|--|--|--|--|--|--|--|--|--|--|--|--|--|--|--|--|--|--|--|--|--|--|--|--|--|--|--|--|--|--|--|--|--|--|--|--|--|--|--|--|--|--|--|--|--|--|--|--|--|--|--|--|--|--|--|--|--|--|--|--|--|--|--|--|--|--|--|--|--|--|--|--|--|--|--|--|--|--|--|--|--|--|--|--|--|--|--|--|--|--|--|--|--|--|--|--|--|--|--|--|--|--|--|--|--|--|--|--|--|--|--|--|--|--|--|--|--|--|--|--|--|--|--|--|--|--|--|--|--|--|--|--|--|--|--|--|--|--|--|--|--|--|--|--|--|--|--|--|--|--|--|--|--|--|--|--|--|--|--|--|--|--|--|--|--|--|--|--|--|--|--|--|--|--|--|--|--|--|--|--|--|--|--|--|--|--|--|--|--|--|--|--|--|--|--|--|--|--|--|--|--|--|--|--|--|--|--|--|--|--|--|--|--|--|--|--|--|--|--|--|--|--|--|--|--|--|--|--|--|--|--|--|--|--|--|--|--|--|--|--|--|--|--|--|--|--|--|--|--|--|--|--|--|--|--|--|--|--|--|--|--|--|--|--|--|--|--|--|--|--|--|--|--|--|--|--|--|--|--|--|--|--|--|--|--|--|--|--|--|--|--|--|--|--|--|--|--|--|--|--|--|--|--|--|--|--|--|--|--|--|--|--|--|--|--|--|--|--|--|--|--|--|--|--|--|--|--|--|--|--|--|--|--|--|--|--|--|--|--|--|--|--|--|--|--|--|--|--|--|--|--|--|--|--|--|--|--|--|--|--|--|--|--|--|--|--|--|--|--|--|--|--|--|--|--|--|--|--|--|--|--|--|--|--|--|--|--|--|--|--|--|--|--|--|--|--|--|--|--|--|--|--|--|--|--|--|--|--|--|--|--|--|--|--|--|--|--|--|--|--|--|--|--|--|--|--|--|--|--|--|--|--|--|--|--|--|--|--|--|--|--|--|--|--|--|--|--|--|--|--|--|--|--|--|--|--|--|--|--|--|--|--|--|--|--|--|--|--|--|--|--|--|--|--|--|--|--|--|--|--|--|--|--|--|--|--|--|--|--|--|--|--|--|--|--|--|--|--|--|--|--|--|--|--|--|--|--|--|--|--|--|--|--|--|--|--|--|--|--|--|--|--|

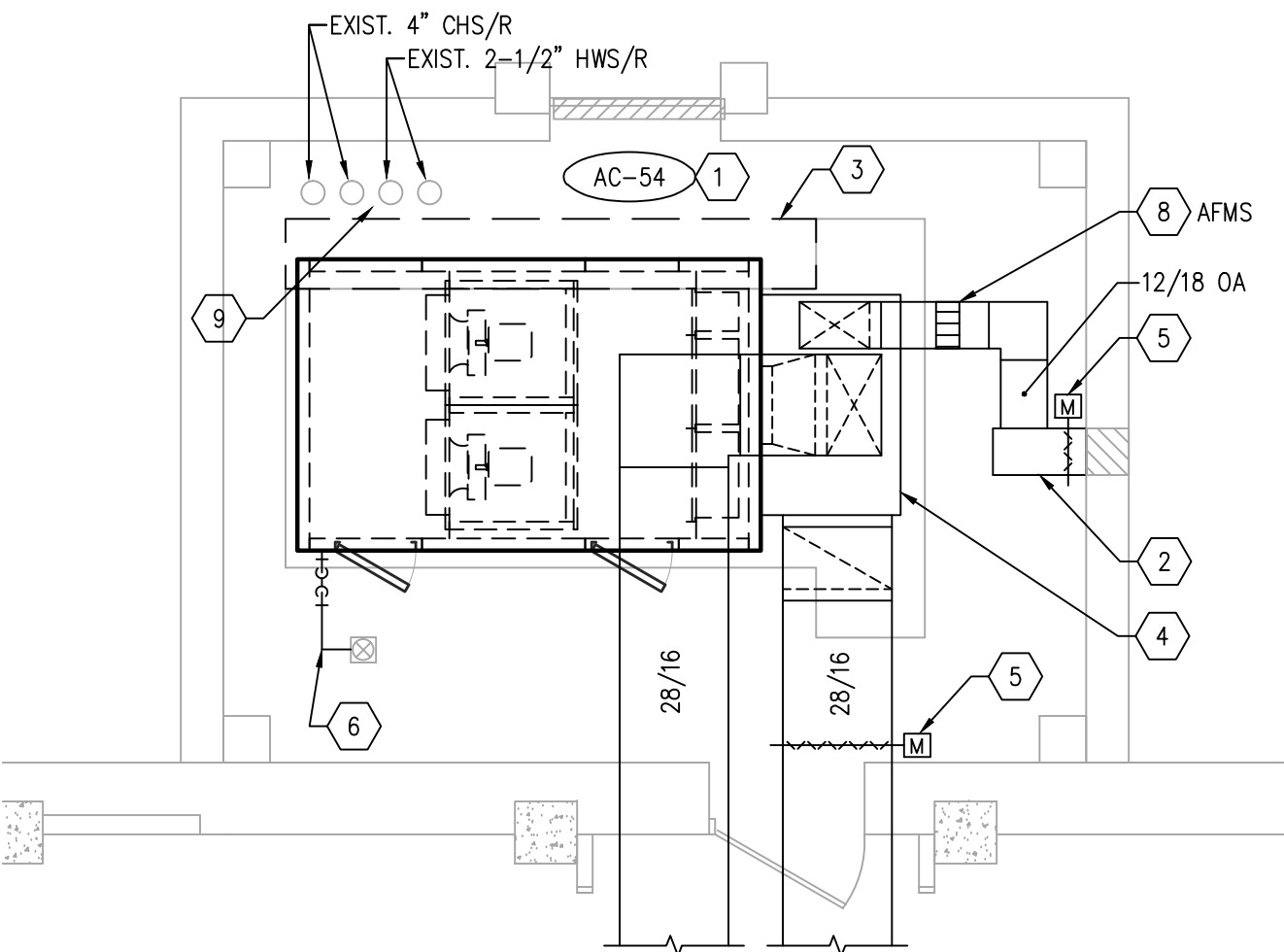
Office of
Construction
and Facilities
Management

 Department of
Veterans Affairs

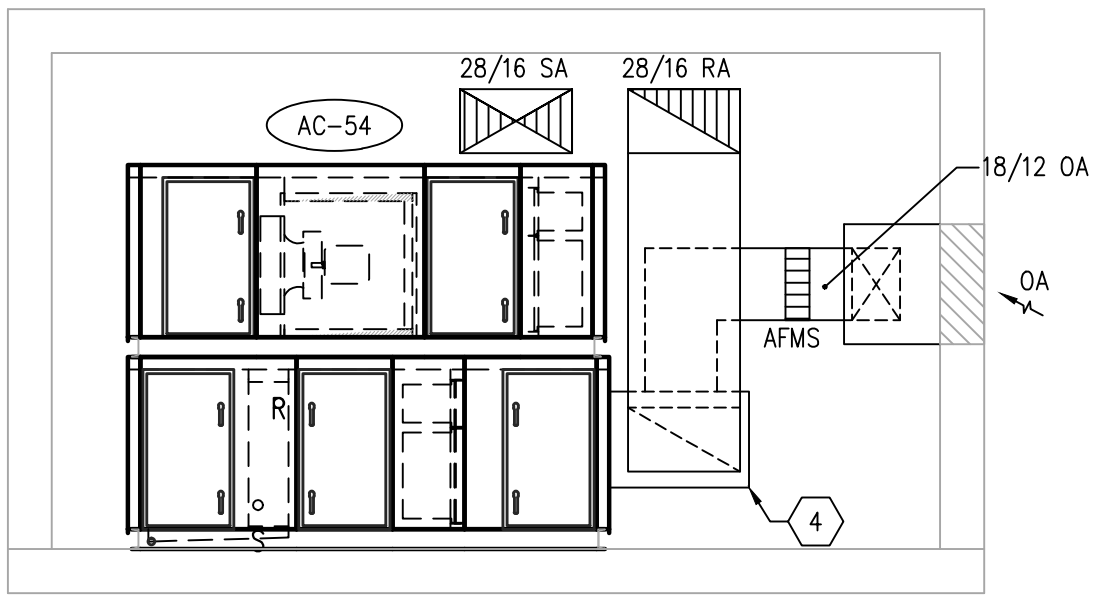
Department of
Veterans Affairs

three eighths inch = one foot
one eighth inch = one foot
one quarter inch = one foot
one half inch = one foot
three quarters inch = one foot
one inch = one foot
one and one half inches = one foot
two inches = one foot
three inches = one foot
four inches = one foot
five inches = one foot
six inches = one foot
seven inches = one foot
eight inches = one foot
nine inches = one foot
ten inches = one foot
eleven inches = one foot
twelve inches = one foot
thirteen inches = one foot
fourteen inches = one foot
fifteen inches = one foot
sixteen inches = one foot
seventeen inches = one foot
eighteen inches = one foot
nineteen inches = one foot
twenty inches = one foot
twenty one inches = one foot
twenty two inches = one foot
twenty three inches = one foot
twenty four inches = one foot
twenty five inches = one foot
twenty six inches = one foot
twenty seven inches = one foot
twenty eight inches = one foot
twenty nine inches = one foot
thirty inches = one foot
thirty one inches = one foot
thirty two inches = one foot
thirty three inches = one foot
thirty four inches = one foot
thirty five inches = one foot
thirty six inches = one foot
thirty seven inches = one foot
thirty eight inches = one foot
thirty nine inches = one foot
forty inches = one foot
forty one inches = one foot
forty two inches = one foot
forty three inches = one foot
forty four inches = one foot
forty five inches = one foot
forty six inches = one foot
forty seven inches = one foot
forty eight inches = one foot
forty nine inches = one foot
fifty inches = one foot
fifty one inches = one foot
fifty two inches = one foot
fifty three inches = one foot
fifty four inches = one foot
fifty five inches = one foot
fifty six inches = one foot
fifty seven inches = one foot
fifty eight inches = one foot
fifty nine inches = one foot
sixty inches = one foot
sixty one inches = one foot
sixty two inches = one foot
sixty three inches = one foot
sixty four inches = one foot
sixty five inches = one foot
sixty six inches = one foot
sixty seven inches = one foot
sixty eight inches = one foot
sixty nine inches = one foot
seventy inches = one foot
seventy one inches = one foot
seventy two inches = one foot
seventy three inches = one foot
seventy four inches = one foot
seventy five inches = one foot
seventy six inches = one foot
seventy seven inches = one foot
seventy eight inches = one foot
seventy nine inches = one foot
eighty inches = one foot
eighty one inches = one foot
eighty two inches = one foot
eighty three inches = one foot
eighty four inches = one foot
eighty five inches = one foot
eighty six inches = one foot
eighty seven inches = one foot
eighty eight inches = one foot
eighty nine inches = one foot
ninety inches = one foot
ninety one inches = one foot
ninety two inches = one foot
ninety three inches = one foot
ninety four inches = one foot
ninety five inches = one foot
ninety six inches = one foot
ninety seven inches = one foot
ninety eight inches = one foot
ninety nine inches = one foot
one hundred inches = one foot

INCLUDE A LINE ITEM COST
ALLOWANCE IN BID FOR LOW VOLTAGE
POWER CIRCUIT AND FIRE ALARM AND
SMOKE DETECTION INTERLOCK. REFER
TO SPECIFICATION 23 31 00



2 ENLARGED MECHANICAL
ROOM FLOOR PLAN - AC-54
SCALE: 1/4"=1'-0"



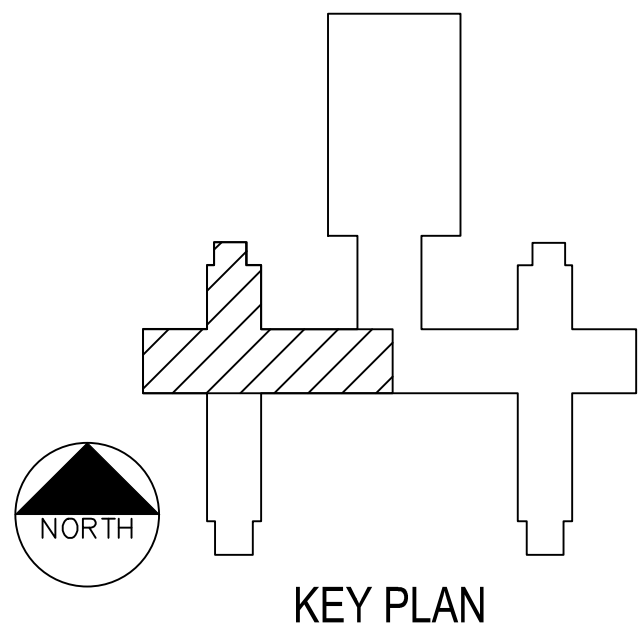
3 SECTION VIEW - AC-54
SCALE: 1/4"=1'-0"

GENERAL NOTES



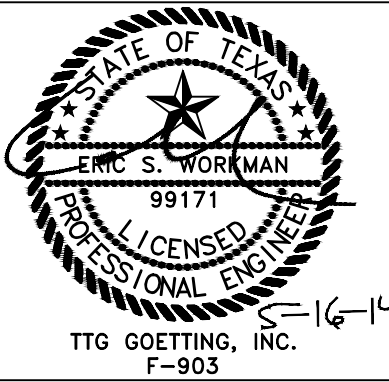
1. ALL EXISTING LAYOUTS INDICATED ON THESE DOCUMENTS ARE BASED ON INFORMATION AVAILABLE AND MAY INCLUDE INACCURACIES AND BE INCOMPLETE.
2. CONTRACTORS SHALL BE SOLELY RESPONSIBLE FOR VERIFYING ACTUAL CONDITIONS AT THE SITE AND NOTING ALL DISCREPANCIES TO THE OWNER PRIOR TO WORK COMMENCEMENT; THEREAFTER, THE CONTRACTOR ACCEPTS FULL RESPONSIBILITY FOR ALL EXISTING CONDITIONS AND SHALL BE SOLELY RESPONSIBLE FOR MAKING ALL SUITABLE ADJUSTMENTS NECESSARY TO ACCOMMODATE NEW WORK AT NO ADDITIONAL COST TO THE OWNER. ANY SUCH ADJUSTMENTS SHALL BE COORDINATED WITH THE OWNER AND ENGINEER.
3. CONTRACTOR SHALL COORDINATE ALL WORK WITH OTHER TRADES AND INCLUDE ALL NECESSARY MODIFICATIONS TO ACCOMMODATE THEIR WORK.
4. ALL EQUIPMENT AND MATERIALS INDICATED TO BE REUSED OR RELOCATED SHALL BE CLEANED AND REPAIRED OF ANY DAMAGE INCURRED AS A RESULT OF REMOVAL PRIOR TO RE-INSTALLATION.
5. ALL EXISTING MECHANICAL SYSTEMS THAT REQUIRE REMOVAL AND RELOCATION AS A RESULT THE NEW CONSTRUCTION SHALL REMAIN IN SERVICE, AS PER THE ORIGINAL DESIGN INTENT, FOLLOWING COMPLETION OF THE THE ADDITION CONSTRUCTION.
6. ACTIVE HVAC EQUIPMENT DUCTS, PIPING, ELECTRICAL, ETC. NOT SHOWN NOR INDICATED SHALL REMAIN.
7. CONTRACTOR SHALL PATCH AND REPAIR ALL WALLS, FLOORS, CEILINGS, ETC. THAT ARE AFFECTED BY THE NEW WORK; PATCHING MATERIALS AND FINISH SHALL MATCH THE EXISTING OR NEW WORK IN THE IMMEDIATE VICINITY.
8. ALL APPURTENANCES, EQUIPMENT, AND LABOR NOT SPECIFICALLY CALLED FOR IN THESE DRAWINGS OR SPECIFICATIONS, BUT NECESSARY TO FULFILL THE DESIGN INTENT OF THE SAME, SHALL BE CONSIDERED INCIDENTAL TO THE WORK SCOPE AND THEREBY REQUIRED BY THE CONTRACTOR.
9. CONTRACTOR SHALL PROVIDE PERMANENT ACCESS TO ALL EQUIPMENT LOCATED IN NON-ACCESSIBLE AREAS. THIS INCLUDES, BUT IS NOT LIMITED TO DAMPERS INSTALLED ABOVE NON-LAY IN CEILINGS.

KEYED NOTES

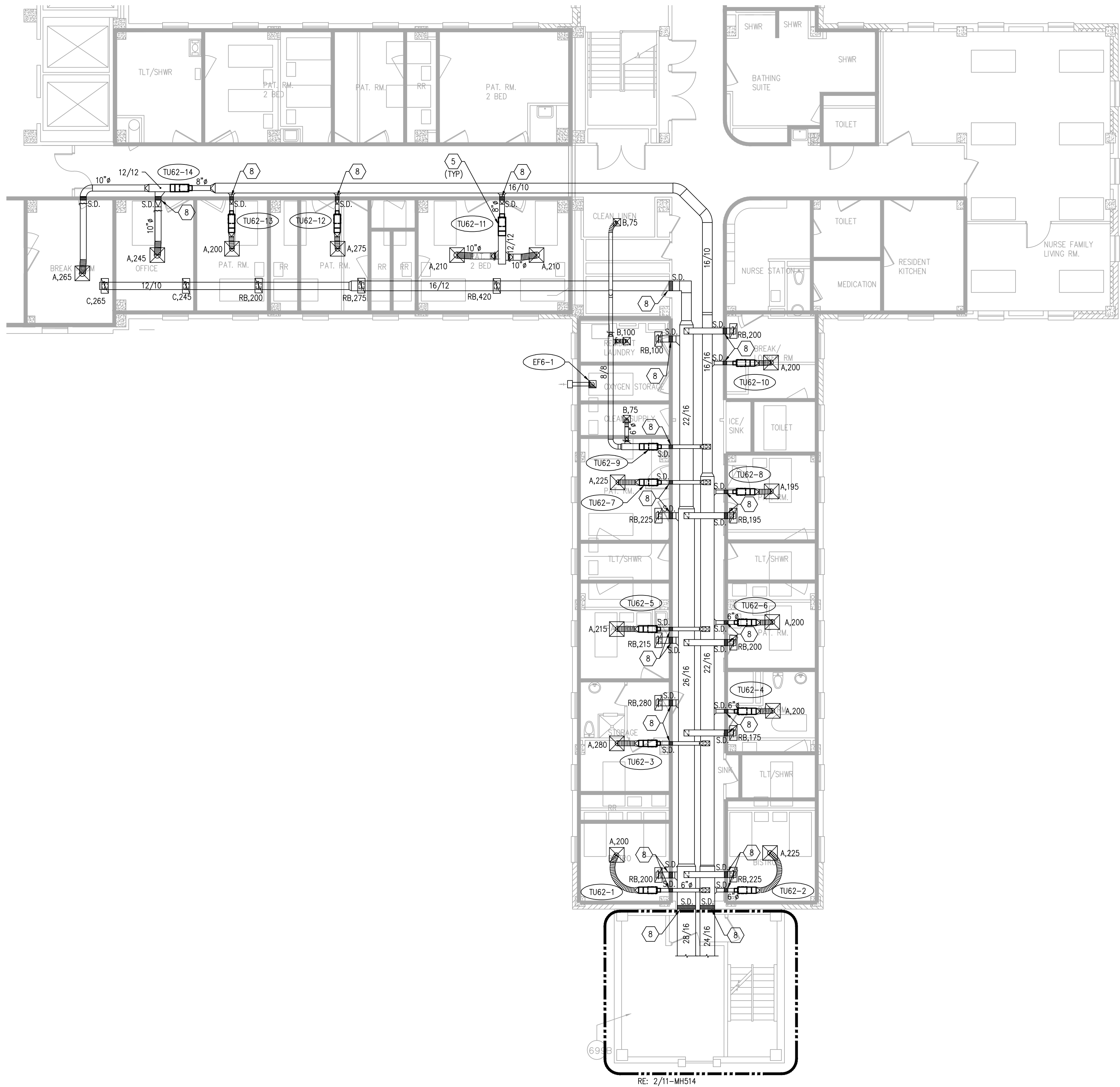
- 1 AC-54 IS A NEW UNIT TO BE INSTALLED ON THE EXISTING CONCRETE HOUSEKEEPING PAD. MAINTAIN ALL FACTORY RECOMMENDED CLEARANCES. INSTALL UNIT ON 1" THICK NEOPRENE PAD. ALL DUCT CONNECTIONS TO UNIT SHALL BE WITH CANVAS TYPE FLEXIBLE DUCTWORK. MAINTAIN ALL FACTORY REQUIRED CLEARANCES TO UNIT.
- 2 INSTALL SHEET METAL PLENUM BOX FULL WIDTH OF LOUVER OPENING (APPROX. 12") X 30" HIGH X 24" DEEP. ENSURE BOTTOM OF PLENUM IS SLOPED TOWARD EXTERIOR. PROVIDE 3/4" DRAIN AND BALL VALVE IN BOTTOM OF BOX AT LOWEST POINT OF SLOPE.
- 3 EXISTING HOUSEKEEPING PAD REQUIRES MODIFICATION TO SET NEW UNIT. EXTEND PAD AS SHOWN BY DASHED LINES ON DRAWINGS. ENSURE TOP OF PAD IS LEVEL.
- 4 CONSTRUCT SHEET METAL PLENUM FULL SIZE OF UNIT OPENING X 36" DEEP. CONNECT OUTSIDE AIR AND RETURN AIR DUCTWORK TO PLENUM AS SHOWN.
- 5 MECHANICAL CONTRACTOR TO INSTALL MOTORIZED CONTROL DAMPER IN DUCTWORK. CONTROLS CONTRACTOR TO PROVIDE AND INSTALL ACTUATOR ON DUCT MOUNTED DAMPER.
- 6 ROUTE INSULATED 1" CONDENSATE LINE TO FLOOR DRAIN. TRAP AND INSULATE PER SPECIFICATIONS. MAINTAIN MIN. 1/4" PER FOOT SLOPE TOWARD DRAIN DISCHARGE.
- 7 SUSPEND TERMINAL UNIT FROM STRUCTURE WITH ALL-THREAD AND VIBRATION ISOLATORS. RE: MECHANICAL DETAILS FOR ADDITIONAL INFORMATION. ENSURE ALL SERVICE CLEARANCES ARE MAINTAINED.
- 8 INSTALL AIRFLOW MEASURING STATION IN 18/12 OUTSIDE AIR DUCTWORK.
- 9 RE: 11-MP512 FOR HYDRONIC PIPING LAYOUT.
- 10 PROVIDE AND INSTALL SMOKE DAMPER IN RATED WALL ASSEMBLY.
- 11 PROVIDE AND INSTALL COMBINATION FIRE/SMOKE DAMPER IN RATED WALL ASSEMBLY.



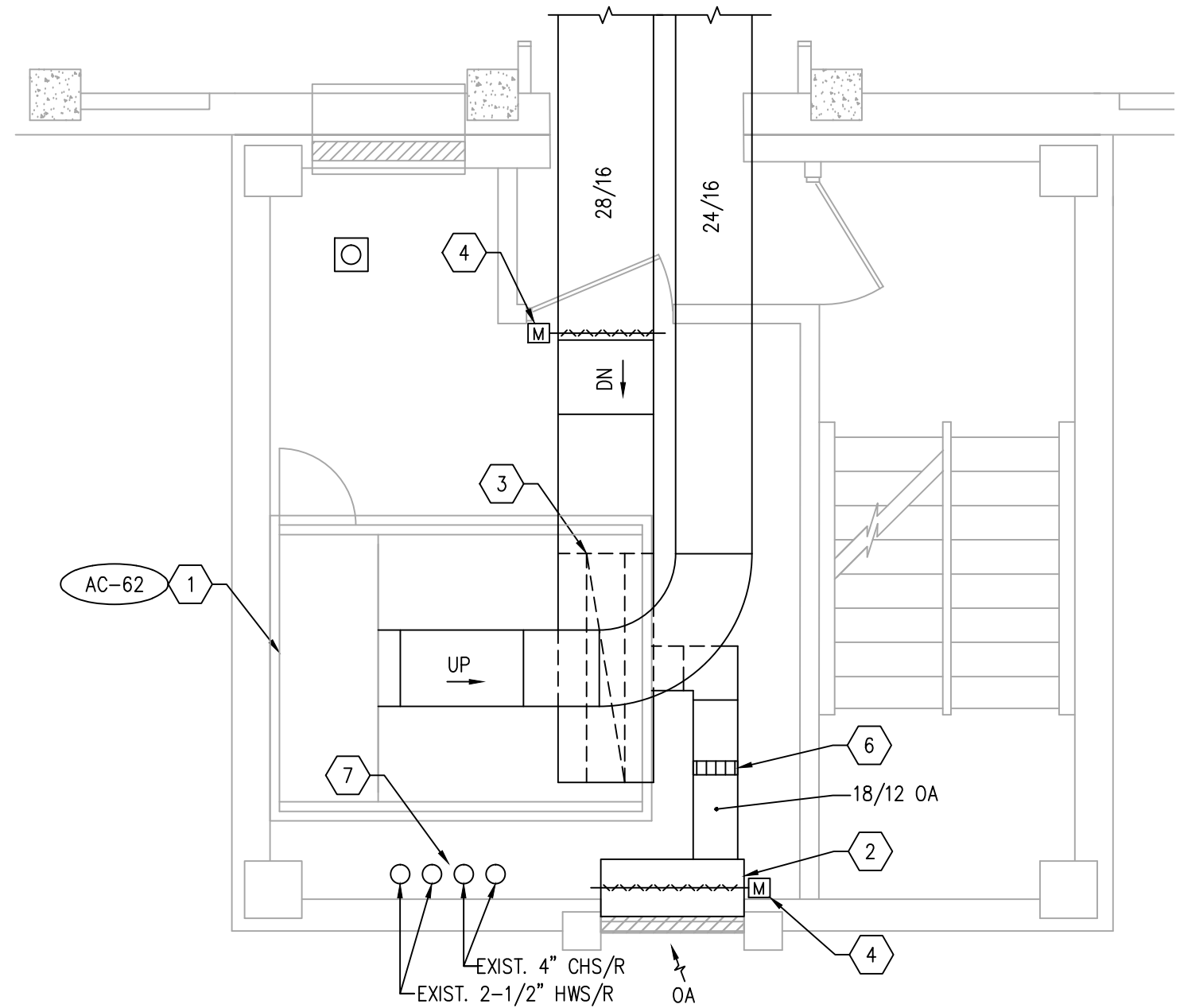
KEY PLAN

| | | | |
|---|--|---|--|
| Revisions: | | Date | |
| CONSULTANTS: | | ARCHITECT/ENGINEERS: | |
|  | |  Goetting & Associates, Inc. 12710 Research Blvd., Suite 355 Austin, Texas 78759 512/416-1454 FAX: 512/416-7547 | |
| | |  | |
| Approved: Assistant Director | | Approved: Chief of Staff | |
| Approved: Service Chief | | Approved: Service Chief | |
| Approved: Chief, Bio-Med | | Approved: Chief, EMS | |
| Approved: Chief, IT | | Approved: Chief, M&O | |
| Approved: Chief, Safety | | Approved: Chief | |
| Approved: Chief, Engineering | | Approved: Service Chief | |
| Approved: Chief, Infection Control | | Approved: Chief, Police | |
| Approved: Chief | | Approved: Chief | |
| Drawing Title | | Project Name | |
| FIFTH FLOOR MECHANICAL FLOOR PLAN AC-54 NEW WORK | | KD AIR HANDLER REPLACEMENT (AHU) PROJECT - PHASE II | |
| Location | | Project Number | |
| Kernville Veterans Hospital Veterans Affairs 2600 Memorial Blvd. Kernville, TX 78028 | | 671A-09-110 | |
| | | Date | |
| | | 07-15-13 | |
| | | Drawing Number | |
| | | 11-MH512 | |
| | | Dwg. of | |
| | | Building Number | |
| | | 11 | |
| | | Checked | |
| | | ESW | |
| | | Drawn | |
| | | PJR | |
| | | Office of Construction and Facilities Management | |
| | | Department of Veterans Affairs | |

three inches = one foot
one and one half inches = one foot
one inch = one foot
three quarters inch = one foot
one half inch = one foot
three eighths inch = one foot
one quarter inch = one foot
one eighth inch = one foot



1 NEW WORK FLOOR PLAN - AC-62
SCALE: 1/8"=1'-0"



2 ENLARGED MECHANICAL ROOM FLOOR PLAN - AC-62
SCALE: 1/4"=1'-0"

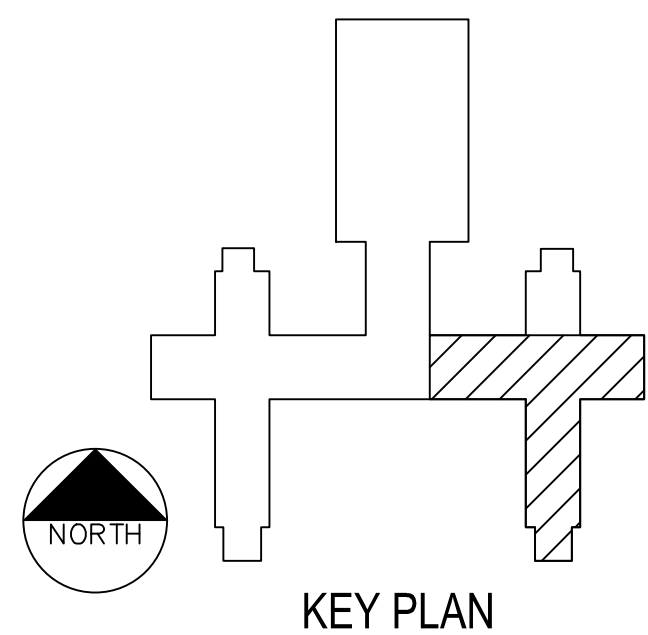
INCLUDE A LINE ITEM COST ALLOWANCE IN BID FOR LOW VOLTAGE POWER CIRCUIT AND FIRE ALARM AND SMOKE DETECTION INTERLOCK. REFER TO SPECIFICATION 23 31 00



GENERAL NOTES

1. ALL EXISTING LAYOUTS INDICATED ON THESE DOCUMENTS ARE BASED ON INFORMATION AVAILABLE AND MAY INCLUDE INACCURACIES AND BE INCOMPLETE.
2. CONTRACTORS SHALL BE SOLELY RESPONSIBLE FOR VERIFYING ACTUAL CONDITIONS AT THE SITE AND NOTING ALL DISCREPANCIES TO THE OWNER PRIOR TO WORK COMMENCEMENT; THEREAFTER, THE CONTRACTOR ACCEPTS FULL RESPONSIBILITY FOR ALL EXISTING CONDITIONS AND SHALL BE SOLELY RESPONSIBLE FOR MAKING ALL SUITABLE ADJUSTMENTS NECESSARY TO ACCOMMODATE NEW WORK AT NO ADDITIONAL COST TO THE OWNER. ANY SUCH ADJUSTMENTS SHALL BE COORDINATED WITH THE OWNER AND ENGINEER.
3. CONTRACTOR SHALL COORDINATE ALL WORK WITH OTHER TRADES AND INCLUDE ALL NECESSARY MODIFICATIONS TO ACCOMMODATE THEIR WORK.
4. ALL EQUIPMENT AND MATERIALS INDICATED TO BE REUSED OR RELOCATED SHALL BE CLEANED AND REPAIRED OF ANY DAMAGE INCURRED AS A RESULT OF REMOVAL PRIOR TO RE-INSTALLATION.
5. ALL EXISTING MECHANICAL SYSTEMS THAT REQUIRE REMOVAL AND RELOCATION AS A RESULT OF THE NEW CONSTRUCTION SHALL REMAIN IN SERVICE, AS PER THE ORIGINAL DESIGN INTENT, FOLLOWING COMPLETION OF THE ADDITION CONSTRUCTION.
6. ACTIVE HVAC EQUIPMENT DUCTS, PIPING, ELECTRICAL, ETC. NOT SHOWN NOR INDICATED SHALL REMAIN.
7. CONTRACTOR SHALL PATCH AND REPAIR ALL WALLS, FLOORS, CEILINGS, ETC. THAT ARE AFFECTED BY THE NEW WORK; PATCHING MATERIALS AND FINISH SHALL MATCH THE EXISTING OR NEW WORK IN THE IMMEDIATE VICINITY.
8. ALL APPURTENANCES, EQUIPMENT, AND LABOR NOT SPECIFICALLY CALLED FOR IN THESE DRAWINGS OR SPECIFICATIONS, BUT NECESSARY TO FULFILL THE DESIGN INTENT OF THE SAME, SHALL BE CONSIDERED INCIDENTAL TO THE WORK SCOPE AND THEREBY REQUIRED BY THE CONTRACTOR.
9. CONTRACTOR SHALL PROVIDE PERMANENT ACCESS TO ALL EQUIPMENT LOCATED IN NON-ACCESSIBLE AREAS. THIS INCLUDES, BUT IS NOT LIMITED TO DAMPERS INSTALLED ABOVE NON-LAY IN CEILINGS.

KEYED NOTES

- 1 AC-62 IS EXISTING TO REMAIN. CONTRACTOR SHALL FIX RETURN AIR DAMPER ON UNIT IN THE 100% OPEN POSITION AND DISABLE IT'S CONTROLS. ALL DUCT CONNECTIONS TO UNIT SHALL BE WITH CANVAS TYPE FLEXIBLE DUCTWORK. MAINTAIN ALL FACTORY REQUIRED CLEARANCES TO UNIT. EXISTING CHILLED & CONDENSATE PIPING TO REMAIN.
- 2 INSTALL SHEET METAL PLENUM BOX FULL WIDTH OF LOUVER OPENING (APPROX. 48") X 22" HIGH X 18" DEEP. ENSURE BOTTOM OF PLENUM IS SLOPED TOWARD EXTERIOR. PROVIDE 3/4" DRAIN AND BALL VALVE IN BOTTOM OF BOX AT LOWEST POINT OF SLOPE.
- 3 CONSTRUCT SHEET METAL PLENUM FULL SIZE OF UNIT OPENING. CONNECT OUTSIDE AIR AND RETURN AIR DUCTWORK TO PLENUM AS SHOWN.
- 4 MECHANICAL CONTRACTOR TO INSTALL MOTORIZED CONTROL DAMPER IN DUCTWORK. CONTROLS CONTRACTOR TO PROVIDE AND INSTALL ACTUATOR ON DUCT MOUNTED DAMPER.
- 5 SUSPEND TERMINAL UNIT FROM STRUCTURE WITH ALL-THREAD AND VIBRATION ISOLATORS. RE: MECHANICAL DETAILS FOR ADDITIONAL INFORMATION. ENSURE ALL SERVICE CLEARANCES ARE MAINTAINED.
- 6 INSTALL AIR FLOW MEASURING STATION IN 18/12 OUTSIDE AIR DUCTWORK.
- 7 RE: 11-MP514 FOR HYDRONIC PIPING LAYOUT.
- 8 PROVIDE AND INSTALL SMOKE DAMPER IN RATED WALL ASSEMBLY.



| | | | |
|--|--|--|--|
| Revisions: | | Date | |
| CONSULTANTS: | | ARCHITECT/ENGINEERS: | |
|  | |  | |
| Approved: Assistant Director | | Approved: Chief of Staff | |
| Approved: Service Chief | | Approved: Service Chief | |
| Approved: Chief, Bio-Med | | Approved: Chief, EMS | |
| Approved: Chief, IT | | Approved: Chief, M&O | |
| Approved: Chief, Safety | | Approved: Chief | |
| Approved: Chief, Engineering | | Approved: Service Chief | |
| Approved: Chief, Infection Control | | Approved: Chief, Police | |
| Approved: Chief, Safety | | Approved: Chief | |
| Drawing Title | | Project Name | |
| SIXTH FLOOR MECHANICAL FLOOR PLAN AC-62 NEW WORK | | KD AIR HANDLER REPLACEMENT (AHU) PROJECT - PHASE II | |
| Location | | Project Number | |
| Kernville Veterans Hospital Veterans Affairs 2600 Memorial Blvd. Kernville, TX 78028 | | 671A-09-110 | |
| Building Number | | Date | |
| 11 | | 07-15-13 | |
| Checked | | Drawing Number | |
| ESW | | 11-MH514 | |
| Drawn | | Dwg. of | |
| PJR | | Office of Construction and Facilities Management | |
| | | Department of Veterans Affairs | |