

Sheridan VAMC

Tramway Fenestration Upgrades

#666-14-109

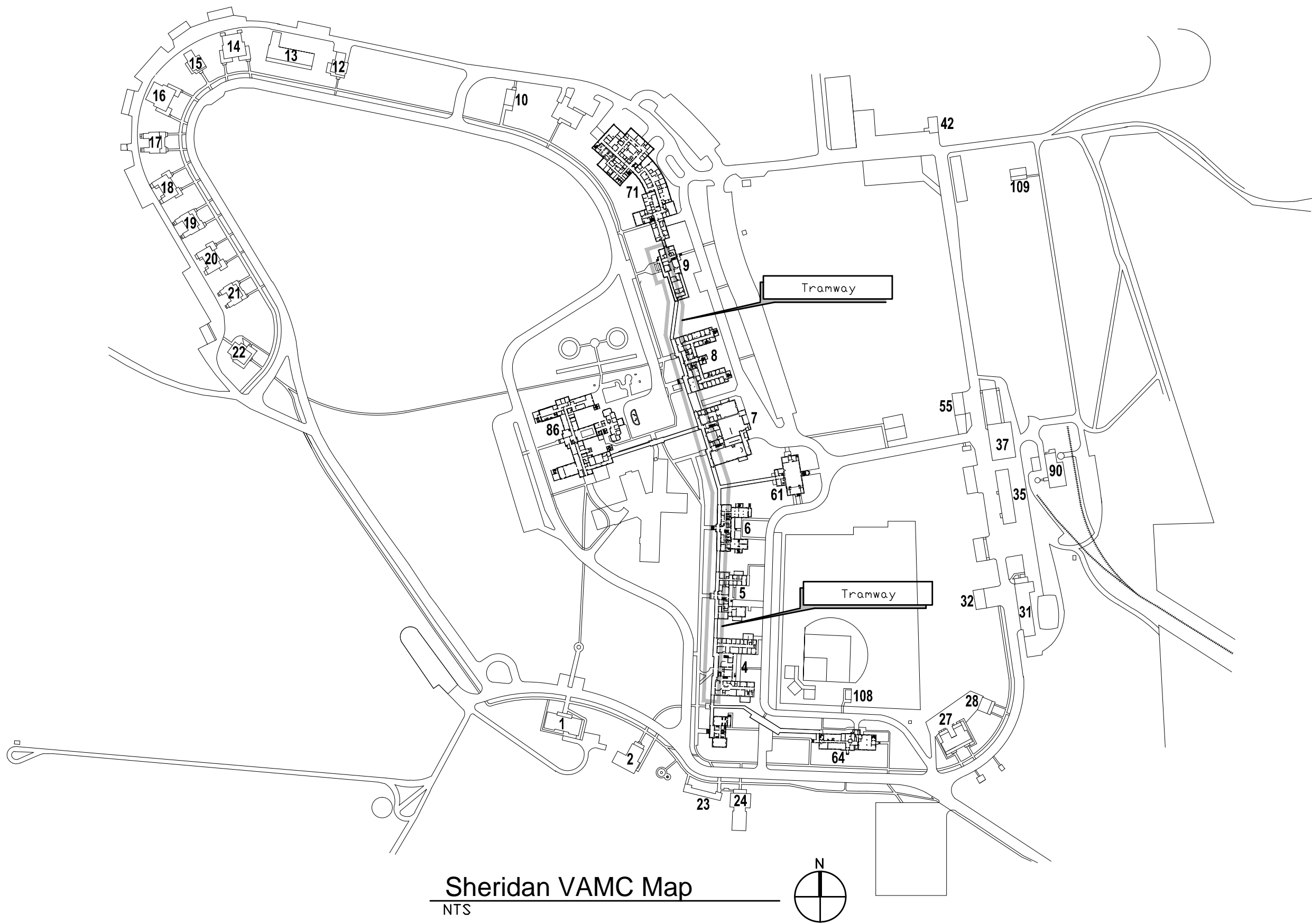
Sheridan, Wyoming



Architectural

FourFront Design
517 7th Street
Rapid City, South Dakota 57701

- Sheet Index:
- General
- G0.00 Cover Sheet and Sheet Index
- Architectural
- A1.00 Reference Plans
 - A1.01 Reference Plans
 - A6.00 Door Schedule, Elevations and Details
 - A6.10 Window Elevations and Details



For Construction

<div>Revisions:</div> <table><thead><tr><th>Initials</th><th>Date</th></tr></thead><tbody><tr><td></td><td></td></tr><tr><td></td><td></td></tr><tr><td></td><td></td></tr><tr><td></td><td></td></tr></tbody></table>	Initials	Date									CONSULTANTS:	ARCHITECT/ENGINEERS:	Drawing Title	Project Title	Project Number	Office of Facilities Management
	Initials	Date														
			Cover Sheet and Sheet Index	Tramway Fenestration Upgrade	666-14-109											
			Approved:	Location	Building Number											
				Sheridan VAMC, Wyoming	Drawing Number											
				Date	G0.00											
				09-04-2013	Checked	Dwg. 1 of 5										
				KS	Drawn											
				BW												





1 Overall Plan
1" = 100'-0"

2 Building 9 Plan - Base Bid
1/16" = 1'-0"

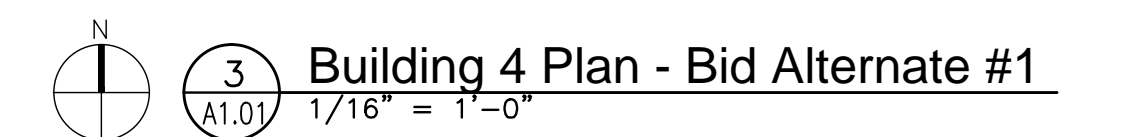
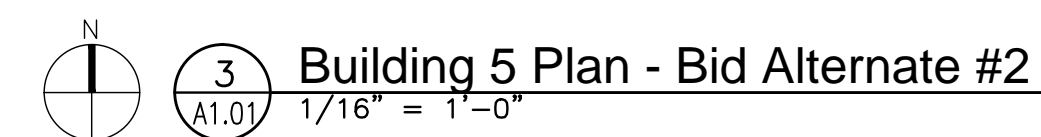
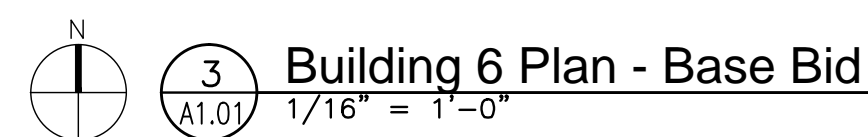
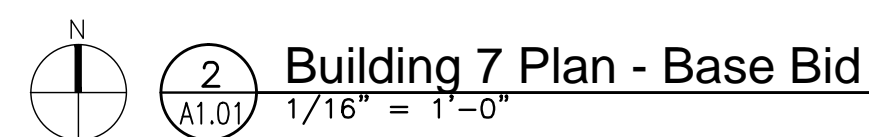
3 Building 8 Plan - Base Bid
1/16" = 1'-0"

For Construction

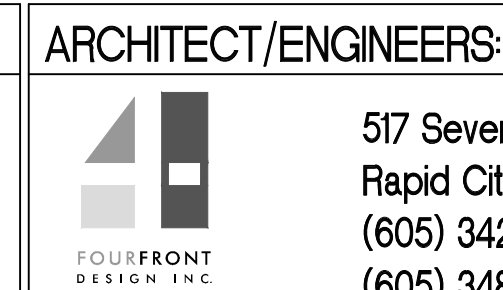
			CONSULTANTS:				ARCHITECT/ENGINEERS:			Drawing Title Reference Plans		Project Title Tramway Fenestration Upgrade		Project Number 666-14-109		Office of Facilities Management		
							 517 Seventh Street Rapid City, SD 57701 (605) 342-9470 (605) 348-0571 (fax)			Approved:		Location Sheridan VAMC, Wyoming		Building Number				
Revisions:			Initials			Date					Date 09-04-2013		Checked KS		Drawn BW		Drawing Number A1.00	
													Dwg. 2 of 5					

VA FORM 08-6231 - OCT 1978

1. Strip old caulking at windows/columns and re-caulk where visibly damaged. Specifically at all downspout locations and buildings 4, 8, 9.

[illegible]

--



517 Seventh Street
Rapid City, SD 57701
(605) 342-9470
(605) 348-0571 (fax)

Approved:

Date	09-04-2013	Checked	KS
------	------------	---------	----

Drawing Number
A1.01
Dwg. 3 of 5

 Department of
Veterans Affairs

Door Schedule											
Mark	Fire Rating	Width	Height	Panel Type	Frame Type	Glazing Type	Hardware Group	Head	Jamb	Sill	Comments
901		3'-6"	7'-0"	TIG/P	AL-100	AL-FG	1				PROVIDE CONDUIT FOR FUTURE CARD ACCESS, SEE NOTE
801A		3'-6"	7'-0"	TIG	AL-101	AL-FG	2				PROVIDE CONDUIT FOR FUTURE CARD ACCESS, SEE NOTE
801B		3'-6"	7'-0"	TIG	AL-101	AL-FG	2				PROVIDE CONDUIT FOR FUTURE CARD ACCESS, SEE NOTE
701		3'-6"	7'-0"	TIG	AL-101	AL-FG	2				PROVIDE CONDUIT FOR FUTURE CARD ACCESS, SEE NOTE
601		3'-6"	7'-0"	TIG	AL-102	AL-FG	2				PROVIDE CONDUIT FOR FUTURE CARD ACCESS, SEE NOTE
Bid Option #1											
401		3'-6"	7'-0"	TIG	AL-103	AL-FG	2				PROVIDE CONDUIT FOR FUTURE CARD ACCESS, SEE NOTE
Bid Option #2											
501		3'-6"	7'-0"	TIG	AL-102	AL-FG	2				PROVIDE CONDUIT FOR FUTURE CARD ACCESS, SEE NOTE

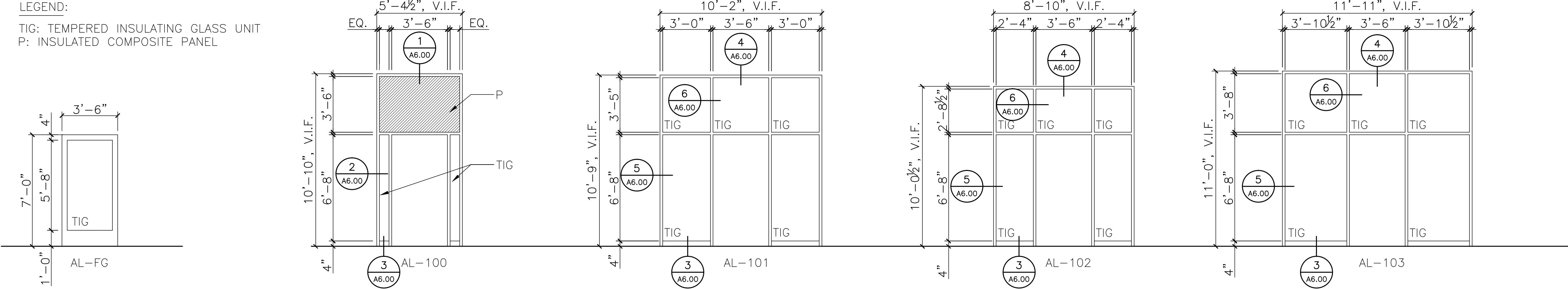
NOTE:

- Replace all broken/chipped composite panels.
- Remove existing ACT and re-install after construction activities.
- Provide 1/2 inch EMT conduit on both the lock side and hinge side for future security hardware.
- Extend conduit approximately 12 inches above existing ceiling.
- Terminate and provide a J-box. Provide cutting and patching at the existing wall.
- Strip old caulking at windows/columns and re-caulk where visibly damaged. Specifically at all downspout locations and buildings 4, 8, 9.

General Notes

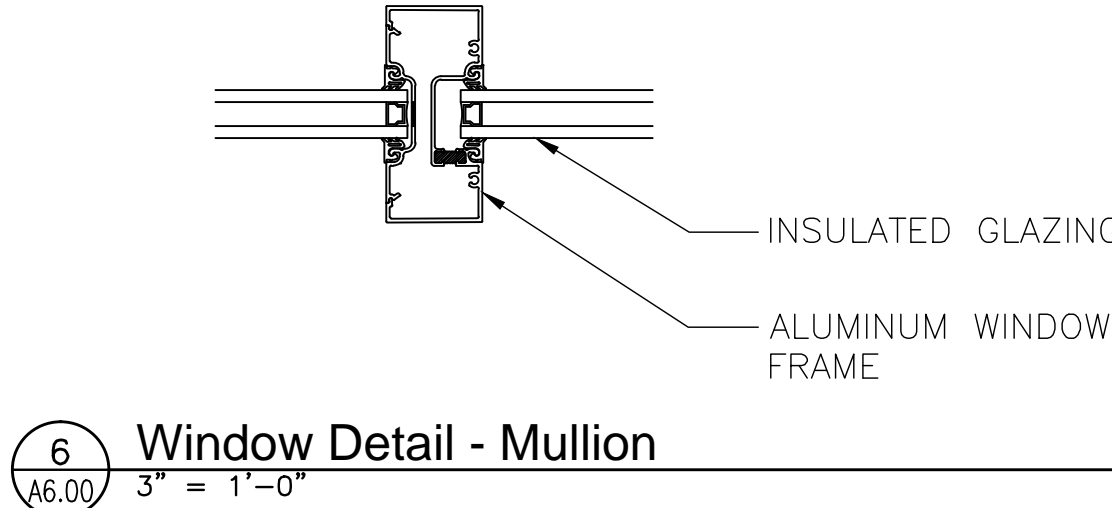
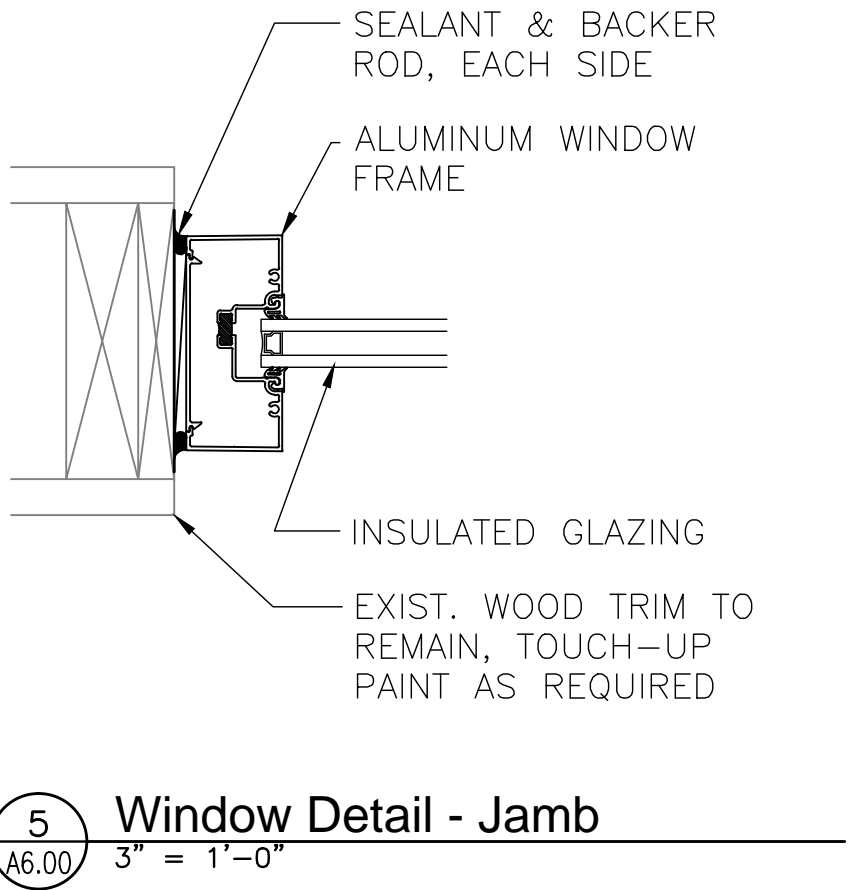
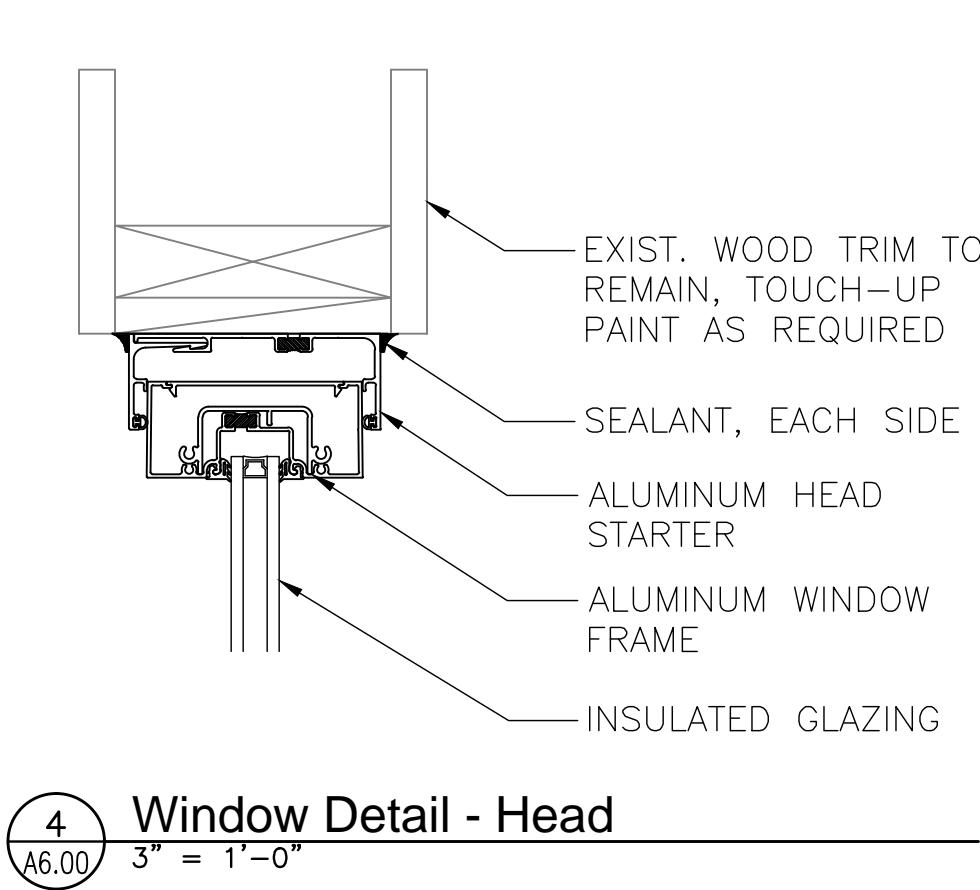
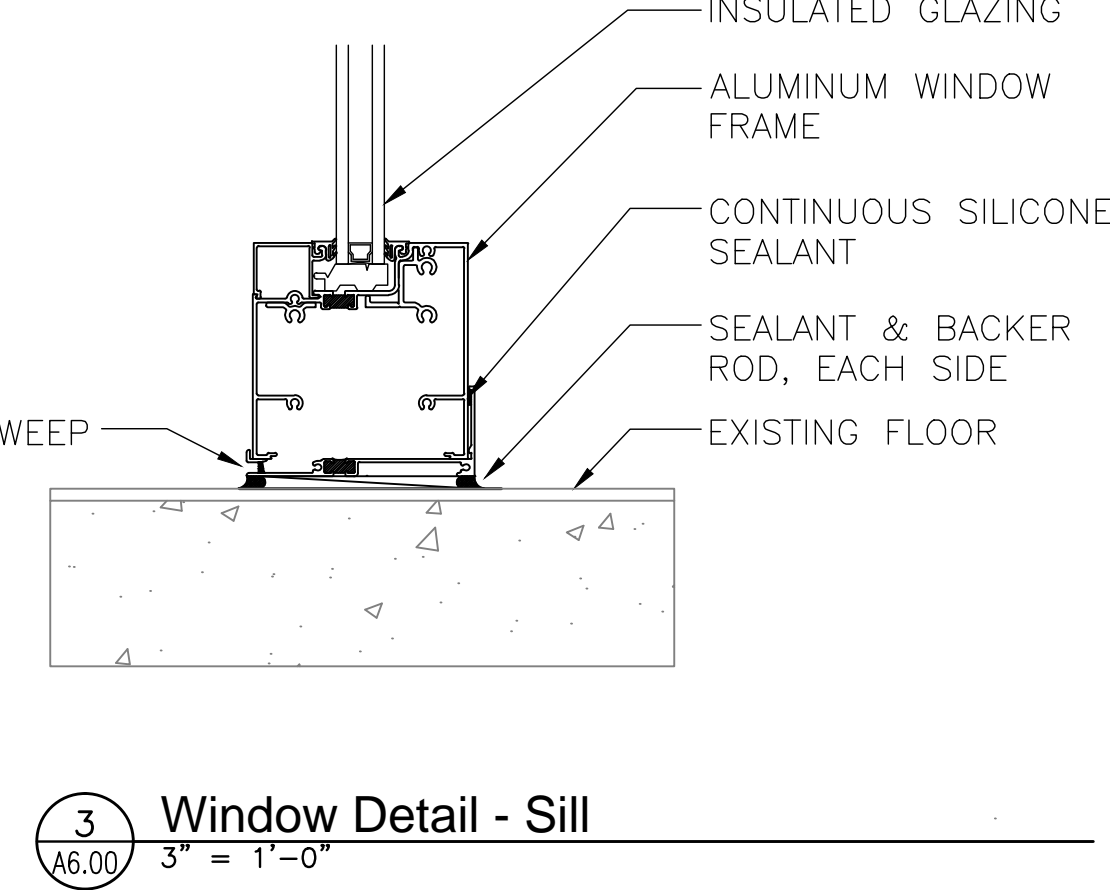
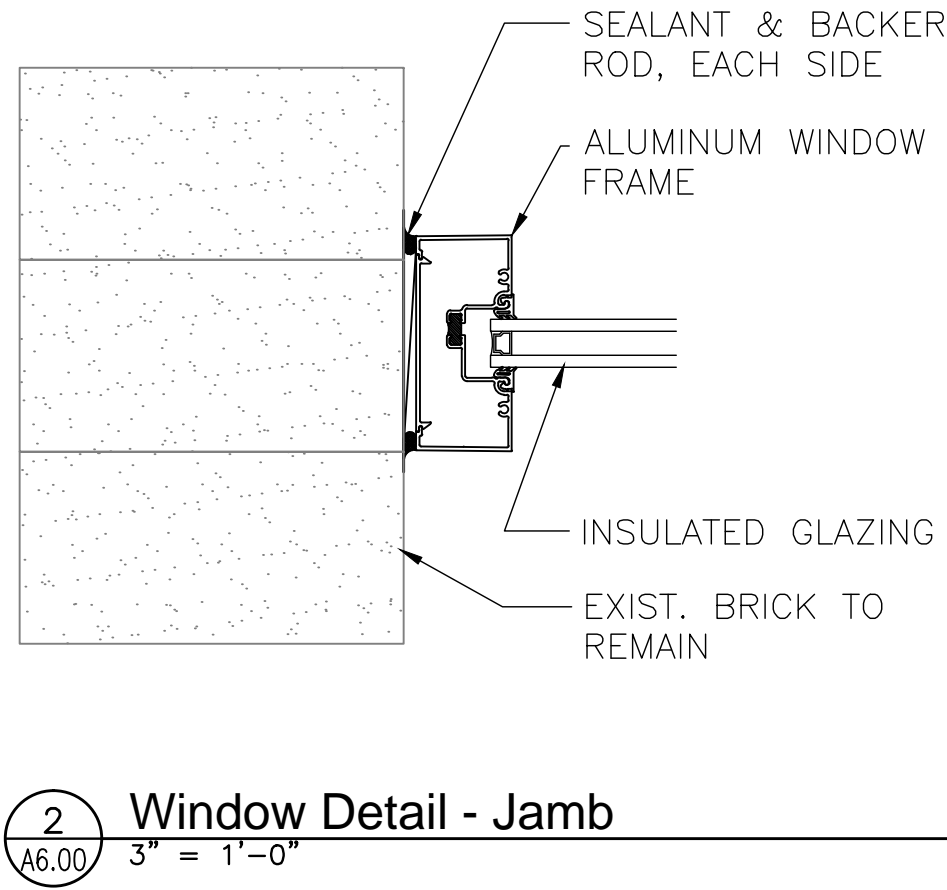
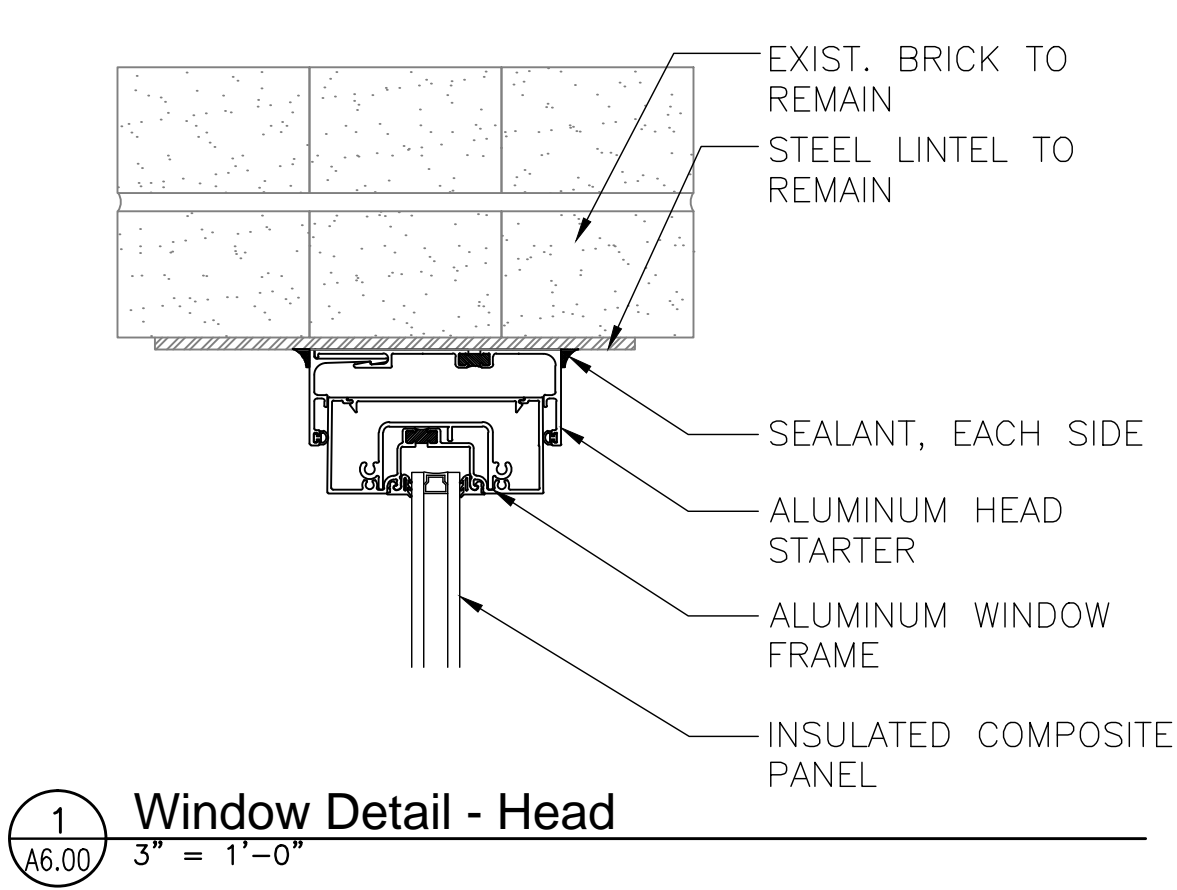
- Installation Preparation Requirements
1. Clean all window openings with mechanical cleaner to remove any loose debris and provide a flush mounting surface.
- Paint Trim Touch-Up
- A. Interior Paint
1. High performance latex. Equal to Sherwin Williams Progreen 200
 2. Low VOC
 3. Color: Match existing surface/sheen
 4. Prep per manufacturers recommendations
 5. Application: Brush. Provide for seamless appearance
- B. Exterior Paint
1. High performance latex. Equal to Sherwin Williams exterior latex
 2. Low VOC
 3. Color: Match existing surface/sheen
 4. Prep per manufacturers recommendations
 5. Application: Brush. Provide for seamless appearance

LEGEND:
TIG: TEMPERED INSULATING GLASS UNIT
P: INSULATED COMPOSITE PANEL



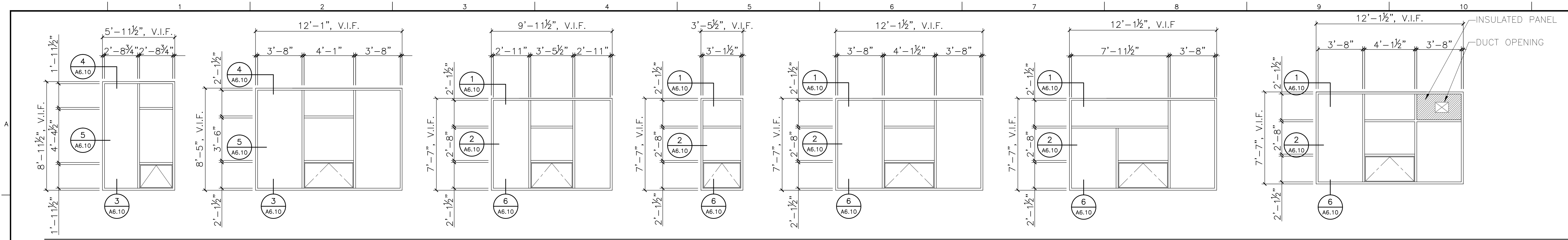
Door Panel Elevations
1/4" = 1'-0"

Frame Elevations
1/4" = 1'-0"

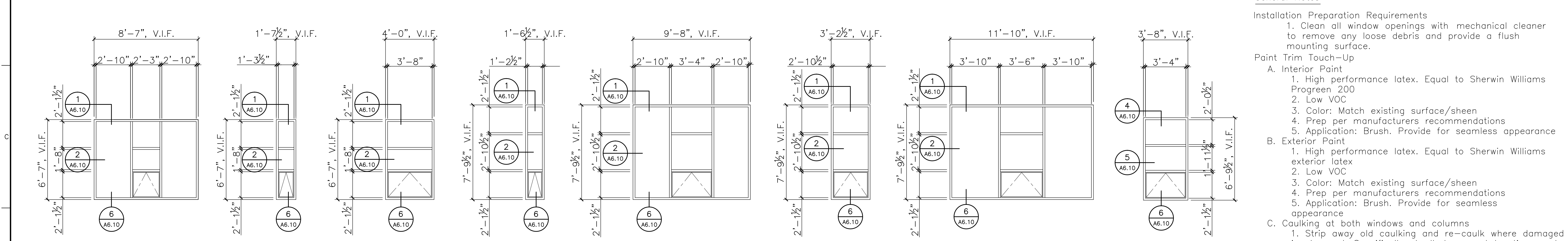


For Construction

			CONSULTANTS:				ARCHITECT/ENGINEERS: 517 Seventh Street Rapid City, SD 57701 (605) 342-9470 (605) 348-0571 (fax)			Drawing Title Door Schedule, Elevations, and Details		Project Title Tramway Fenestration Upgrade		Project Number 666-14-109		Office of Facilities Management 																
Building Number																																
Approved:		Location Sheridan VAMC, Wyoming								Drawing Number A6.00																						
		Date 09-04-2013								Checked KS	Drawn BW	Dwg. 4 of 5																				
Revisions:			Initials			Date																										
A FORM 08-6231, OCT 1978			1			2			3			4			5			6			7			8			9			10		



A Aluminum B Aluminum C Aluminum D Aluminum E Aluminum E1 Aluminum E2 Aluminum



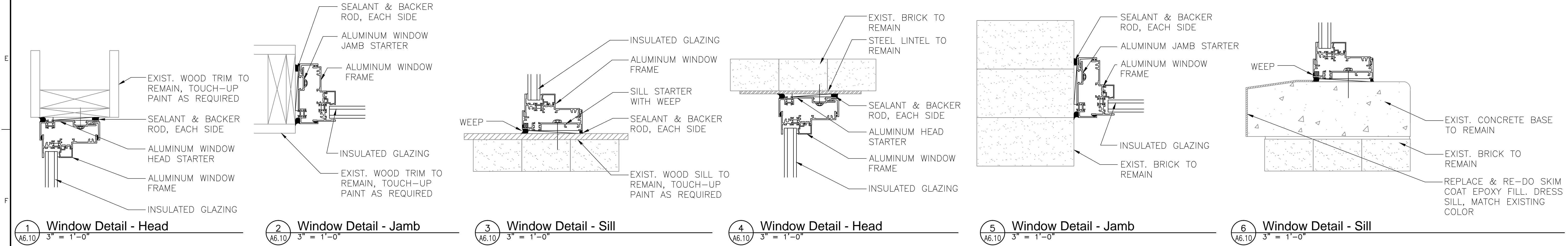
F Aluminum Bldg. 5 Only Bid Alternate #2 G Aluminum Bldg. 5 Only Bid Alternate #2 H Aluminum Bldg. 5 Only Bid Alternate #2 J Aluminum Bid Alternate #1 K Aluminum Bid Alternate #1 L Aluminum Bid Alternate #1 M Aluminum Bid Alternate #1 Z Aluminum Bid Alternate #3, 4, 5, 6, 7

- General Notes**
- Installation Preparation Requirements**
1. Clean all window openings with mechanical cleaner to remove any loose debris and provide a flush mounting surface.
- Paint Trim Touch-Up**
- A. Interior Paint**
1. High performance latex. Equal to Sherwin Williams Progreen 200
 2. Low VOC
 3. Color: Match existing surface/sheen
 4. Prep per manufacturers recommendations
 5. Application: Brush. Provide for seamless appearance
- B. Exterior Paint**
1. High performance latex. Equal to Sherwin Williams exterior latex
 2. Low VOC
 3. Color: Match existing surface/sheen
 4. Prep per manufacturers recommendations
 5. Application: Brush. Provide for seamless appearance
- C. Caulking at both windows and columns**
1. Strip away old caulking and re-caulk where damaged is observed. Specifically at all downspout locations and buildings 4, 8, 9.
- D. Skim Coat Exterior Window Sill**
1. Prepare surfaces per manufacturer's recommendations. Remove all loose dirt and foreign matter including the existing skim coating by acid etching or other suitable method.
 2. Provide an epoxy skim coating to the entire concrete sill. Apply with toiler brush.
 3. Provide two coats. Minimum thickness per coat shall be 7-10 Mils.
 4. Color: Custom color to match architects sample.

NOTE: ALL GLAZING IS TIG: TEMPERED INSULATING GLASS UNIT

Window Elevations

1/4" = 1'-0"



1 Window Detail - Head 3" = 1'-0" 2 Window Detail - Jamb 3" = 1'-0" 3 Window Detail - Sill 3" = 1'-0" 4 Window Detail - Head 3" = 1'-0" 5 Window Detail - Jamb 3" = 1'-0" 6 Window Detail - Sill 3" = 1'-0"

For Construction

--	--	--	--	--	--	--	--	--	--	--	--	--	--	--	--	--	--	--	--	--	--	--	--	--	--	--	--	--	--	--	--	--	--	--	--	--	--	--	--	--	--	--	--	--	--	--	--	--	--	--	--	--	--	--	--	--	--	--	--	--	--	--	--	--	--	--	--	--	--	--	--	--	--	--	--	--	--	--	--	--	--	--	--	--	--	--	--	--	--	--	--	--	--	--	--	--	--	--	--	--	--	--	--	--	--	--	--	--	--	--	--	--	--	--	--	--	--	--	--	--	--	--	--	--	--	--	--	--	--	--	--	--	--	--	--	--	--	--	--	--	--	--	--	--	--	--	--	--	--	--	--	--	--	--	--	--	--	--	--	--	--	--	--	--	--	--	--	--	--	--	--	--	--	--	--	--	--	--	--	--	--	--	--	--	--	--	--	--	--	--	--	--	--	--	--	--	--	--	--	--	--	--	--	--	--	--	--	--	--	--	--	--	--	--	--	--	--	--	--	--	--	--	--	--	--	--	--	--	--	--	--	--	--	--	--	--	--	--	--	--	--	--	--	--	--	--	--	--	--	--	--	--	--	--	--	--	--	--	--	--	--	--	--	--	--	--	--	--	--	--	--	--	--	--	--	--	--	--	--	--	--	--	--	--	--	--	--	--	--	--	--	--	--	--	--	--	--	--	--	--	--	--	--	--	--	--	--	--	--	--	--	--	--	--	--	--	--	--	--	--	--	--	--	--	--	--	--	--	--	--	--	--	--	--	--	--	--	--	--	--	--	--	--	--	--	--	--	--	--	--	--	--	--	--	--	--	--	--	--	--	--	--	--	--	--	--	--	--	--	--	--	--	--	--	--	--	--	--	--	--	--	--	--	--	--	--	--	--	--	--	--	--	--	--	--	--	--	--	--	--	--	--	--	--	--	--	--	--	--	--	--	--	--	--	--	--	--	--	--	--	--	--	--	--	--	--	--	--	--	--	--	--	--	--	--	--	--	--	--	--	--	--	--	--	--	--	--	--	--	--	--	--	--	--	--	--	--	--	--	--	--	--	--	--	--	--	--	--	--	--	--	--	--	--	--	--	--	--	--	--	--	--	--	--	--	--	--	--	--	--	--	--	--	--	--	--	--	--	--	--	--	--	--	--	--	--	--	--	--	--	--	--	--	--	--	--	--	--	--	--	--	--	--	--	--	--	--	--	--	--	--	--	--	--	--	--	--	--	--	--	--	--	--	--	--	--	--	--	--	--	--	--	--	--	--	--	--	--	--	--	--	--	--	--	--	--	--	--	--	--	--	--	--	--	--	--	--	--	--	--	--	--	--	--	--	--	--	--	--	--	--	--	--	--	--	--	--	--	--	--	--	--	--	--	--	--	--	--	--	--	--	--	--	--	--	--	--	--	--	--	--	--	--	--	--	--	--	--	--	--	--	--	--	--	--	--	--	--	--	--	--	--	--	--	--	--	--	--	--	--	--	--	--	--	--	--	--	--	--	--	--	--	--	--	--	--	--	--	--	--	--	--	--	--	--	--	--	--	--	--	--	--	--	--	--	--	--	--	--	--	--	--	--	--	--	--	--	--	--	--	--	--	--	--	--	--	--	--	--	--	--	--	--	--	--	--	--	--	--	--	--	--	--	--	--	--	--	--	--	--	--	--	--	--	--	--	--	--	--	--	--	--	--	--	--	--	--	--	--	--	--	--	--	--	--	--	--	--	--	--	--	--	--	--	--	--	--	--	--	--	--	--	--	--	--	--	--	--	--	--	--	--	--	--	--	--	--	--	--	--	--	--	--	--	--	--	--	--	--	--	--	--	--	--	--	--	--	--	--	--	--	--	--	--	--	--	--	--	--	--	--	--	--	--	--	--	--	--	--	--	--	--	--	--	--	--	--	--	--	--	--	--	--	--	--	--	--	--	--	--	--	--	--	--	--	--	--	--	--	--	--	--	--	--	--	--	--	--	--	--	--	--	--	--	--	--	--	--	--	--	--	--	--	--	--	--	--	--	--	--	--	--	--	--	--	--	--	--	--	--	--	--	--	--	--	--	--	--	--	--	--	--	--	--	--	--	--	--	--	--	--	--	--	--	--	--	--	--	--	--	--	--	--	--	--	--	--	--	--	--	--	--	--	--	--	--	--	--	--	--	--	--	--	--	--	--	--	--	--	--	--	--	--	--	--	--	--	--	--	--	--	--	--	--	--	--	--	--	--	--	--	--	--	--	--	--	--	--	--	--	--	--	--	--	--	--	--	--	--	--	--	--	--	--	--	--	--	--	--	--	--	--	--	--	--	--	--	--	--	--	--	--	--	--	--	--	--	--	--	--	--	--	--	--	--	--	--	--	--	--	--	--	--	--	--	--	--	--	--	--	--	--	--	--	--	--	--	--	--	--	--	--	--	--	--	--	--	--	--	--	--	--	--	--	--	--	--	--	--	--	--	--	--	--	--	--	--	--	--	--	--	--	--	--	--	--	--	--	--	--	--	--	--	--	--	--	--	--	--	--	--	--	--	--	--	--	--	--	--	--	--	--	--	--	--	--	--	--	--	--	--	--	--	--	--	--	--	--	--	--	--	--	--	--	--	--	--	--	--	--	--	--	--	--	--	--	--	--	--	--	--	--	--	--	--	--	--	--	--	--	--	--	--	--	--	--	--	--	--	--	--	--	--	--	--	--	--	--	--	--	--	--	--	--	--	--	--	--	--	--	--	--	--	--	--	--	--	--	--	--	--	--	--	--	--	--	--	--	--	--	--	--	--	--	--	--	--	--	--	--	--	--	--	--	--	--	--	--	--	--	--	--	--	--	--	--	--	--	--	--	--	--	--	--	--	--	--	--	--	--	--	--	--	--	--	--	--	--	--	--	--	--	--	--	--	--	--	--	--	--	--	--	--	--	--	--	--	--	--	--	--	--	--	--	--	--	--	--	--	--	--	--	--	--	--	--	--	--	--	--	--	--	--	--	--	--	--	--	--	--	--	--	--	--	--	--	--	--	--	--	--	--	--	--	--	--	--	--	--	--	--	--	--	--	--	--	--	--	--	--	--	--	--	--	--	--	--	--	--	--	--	--	--	--	--	--	--	--	--	--	--	--	--	--	--	--	--	--	--	--	--	--	--	--	--	--	--	--	--	--	--	--	--	--	--	--	--	--	--	--	--	--	--	--	--	--	--	--	--	--	--	--	--	--	--	--	--	--	--	--	--	--	--	--	--	--	--	--	--	--	--	--	--	--	--	--	--	--	--	--	--	--	--	--	--	--	--	--	--	--	--	--	--	--	--	--	--	--	--	--	--	--	--	--	--	--	--	--	--	--	--	--	--	--	--	--	--	--	--	--	--	--	--	--	--	--	--	--	--	--	--	--	--	--	--	--