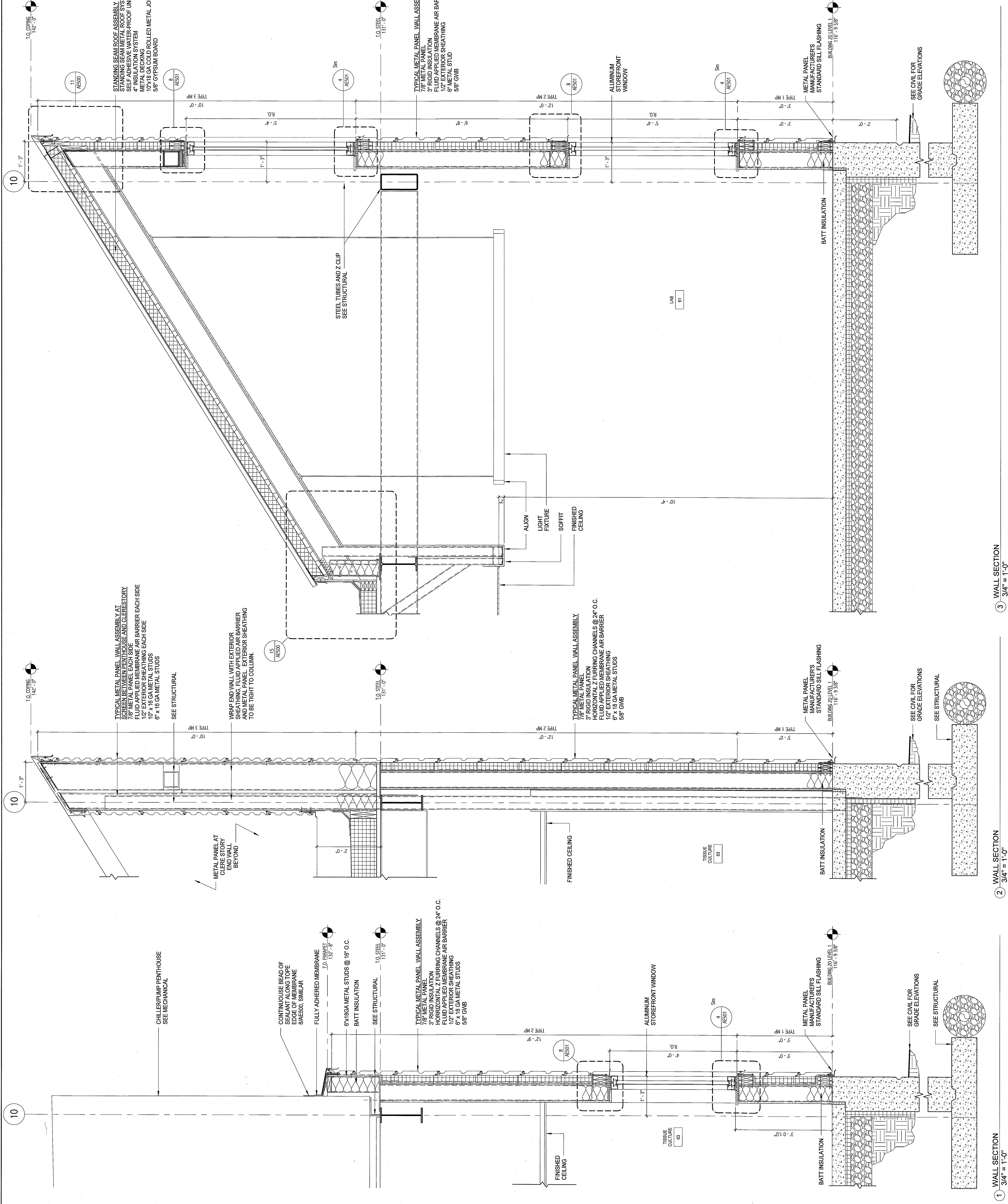


100% BID DOCUMENTS  
FULLY SPRINKLERED

[illegible]





NOTES:

1. SEE SHEET G1001 FOR LEGEND AND GENERAL NOTES.
2. SEE SPECIFICATION SECTION 07 40 01 FOR METAL PANELS (MP) TYPES.
3. SEE SPECIFICATION SECTION 04 20 00 FOR BRICK TYPES.
4. SEE SPECIFICATION SECTION 04 20 00 FOR CMU TYPES.

4 WALL SECTION  
3/4" = 1'-0"

3 WALL SECTION  
3/4" = 1'-0"

② WALL SECTION  
3/4" = 1'-0"

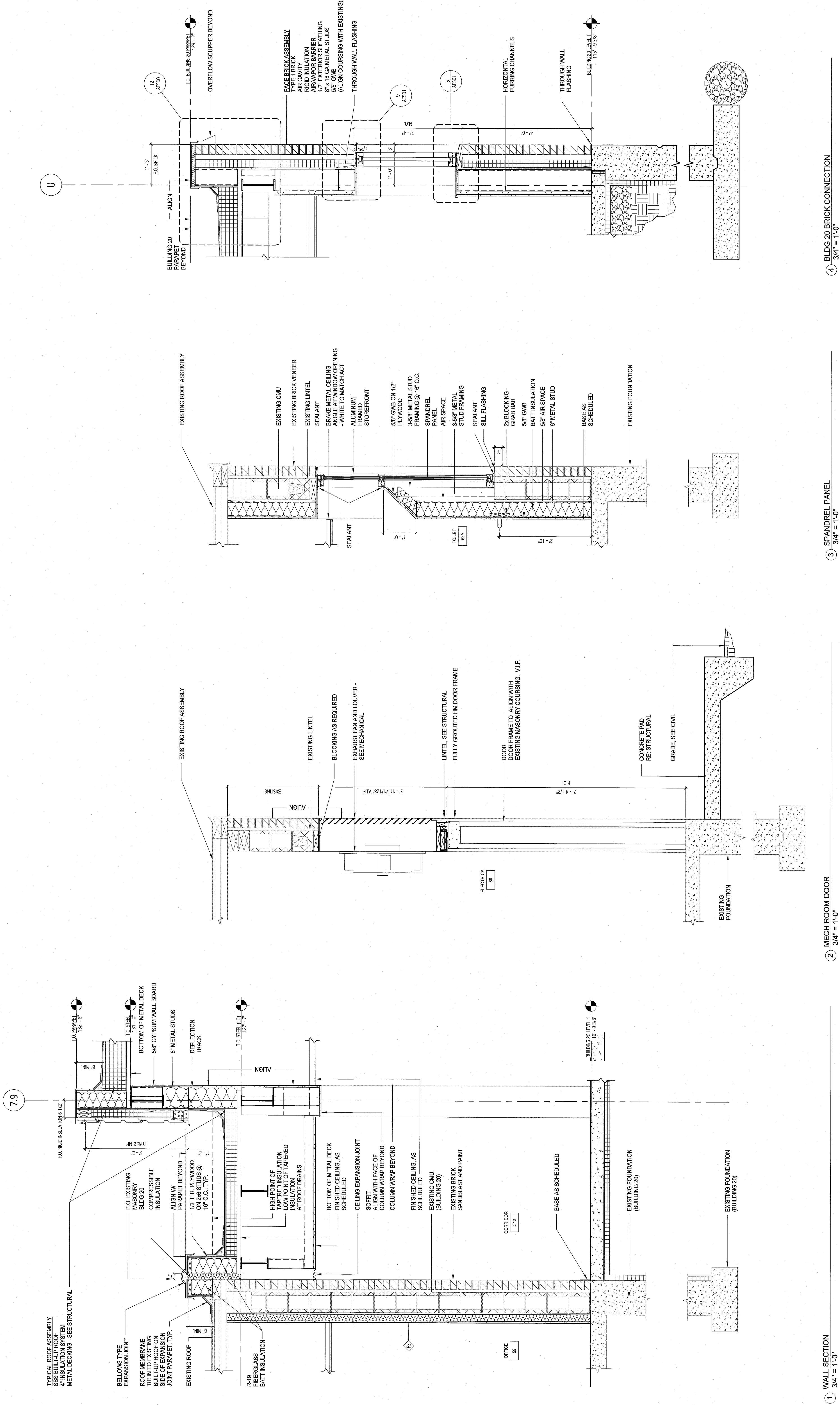
1 WALL SECTION  
3/4" = 1'-0"

100% BID DOCUMENTS  
FULLY SPRINKLERED

[illegible]

NOTES:

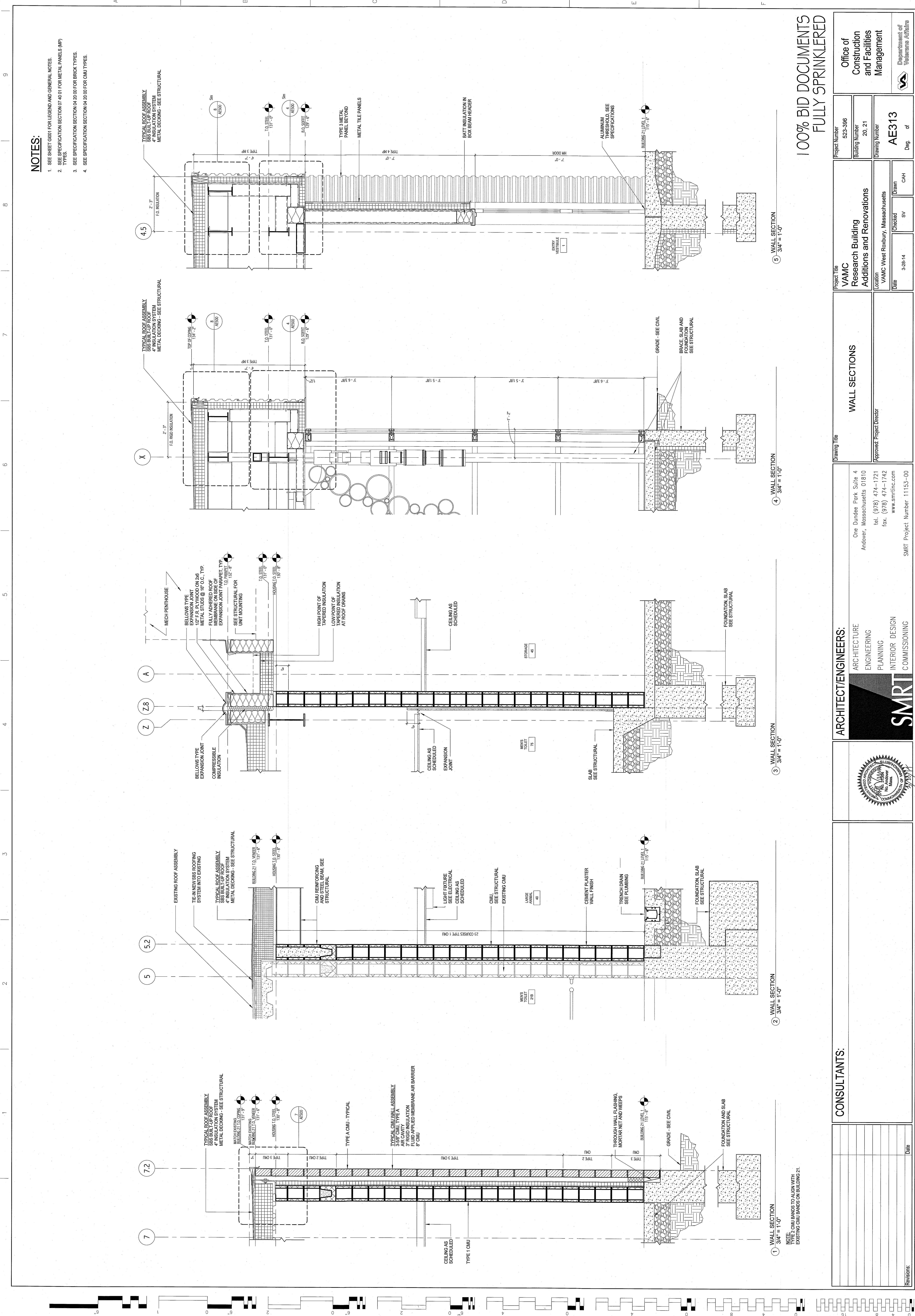
1. SEE SHEET 0101 FOR LEGEND AND GENERAL NOTES.
2. SEE SPECIFICATION SECTION 07 60 01 FOR METAL PANELS (MP).
3. SEE SPECIFICATION SECTION 04 20 00 FOR BRICK TYPES.
4. SEE SPECIFICATION SECTION 04 20 00 FOR CMU TYPES.



100% BID DOCUMENTS  
FULLY SPRINKLERED

CONSULTANTS:		ARCHITECT/ENGINEERS:		WALL SECTIONS		Project Title		Office of Construction and Facilities Management	
		ARCHITECTURE		One Dundee Park Suite 4		VAMC		Department of Veterans Affairs	
		ENGINEERING		Andover, Massachusetts 01810		Research Building Additions and Renovations		Project Number 523-396	
		PLANNING		tel. (978) 474-1721		Location		Building Number 20, 21	
		INTERIOR DESIGN		fax. (978) 474-1742		VAMC West Roxbury, Massachusetts		Drawing Number AE312	
		COMMISSIONING		www.smrinc.com		Approved: Project Director		Date 3-28-14	
				SMRT Project Number 11153-00		Checked SV		Drawn CAH	
Revisions								Dwg. of	
	Date								





NOTES:

- 1. SEE SHEET 0001 FOR LEGEND AND GENERAL NOTES.
- 2. SEE SPECIFICATION SECTION 07 40 01 FOR METAL PANELS (MP) TYPES.
- 3. SEE SPECIFICATION SECTION 04 20 00 FOR BRICK TYPES.
- 4. SEE SPECIFICATION SECTION 04 20 00 FOR CMU TYPES.

⑤ WALL SECTION  
3/4" = 1'-0"

④ WALL SECTION  
3/4" = 1'-0"

③ WALL SECTION  
3/4" = 1'-0"

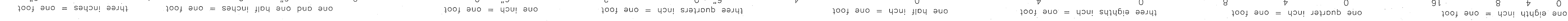
② WALL SECTION  
3/4" = 1'-0"

① WALL SECTION  
3/4" = 1'-0"

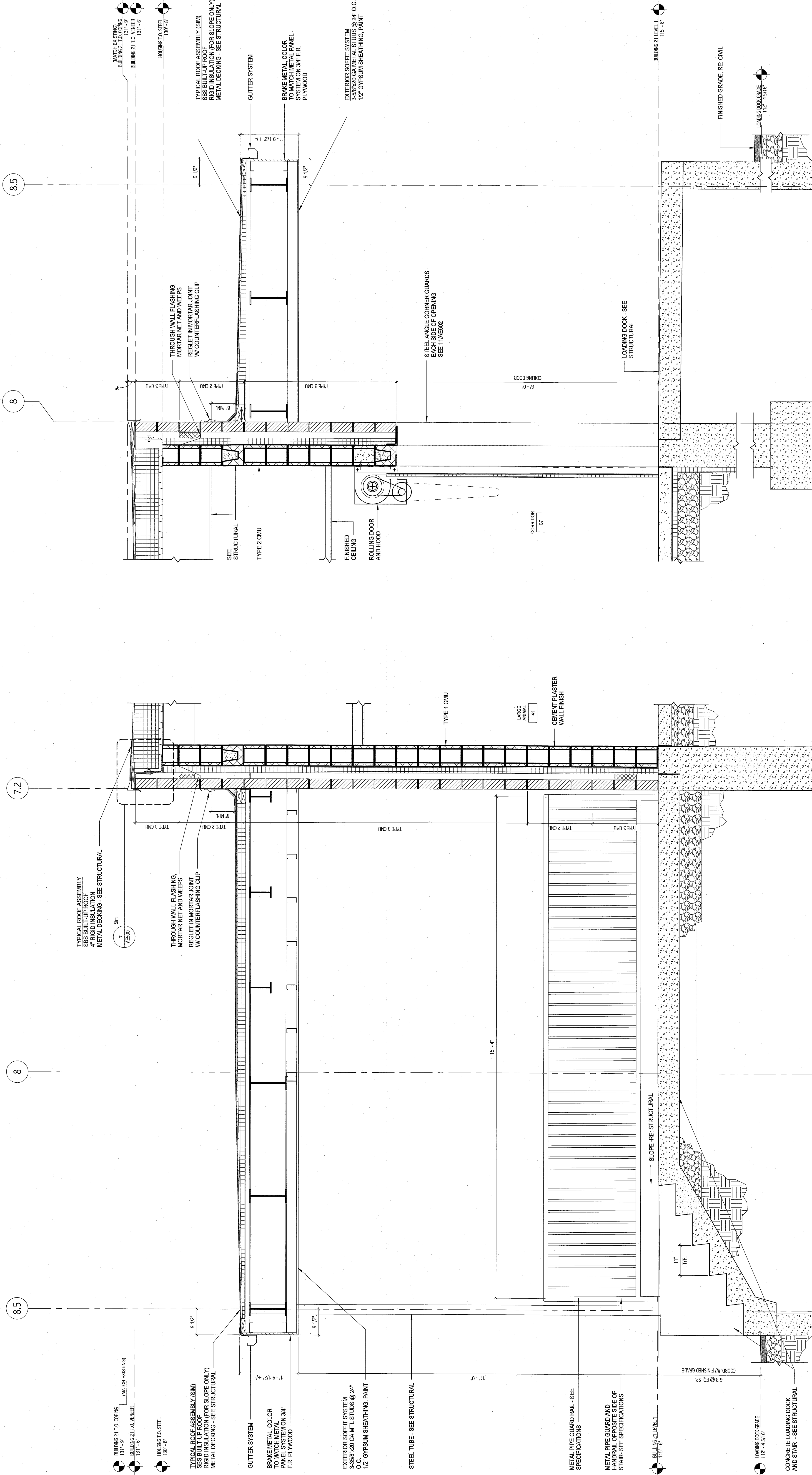
NOTE: CMU BANDS TO ALIGN WITH EXISTING CMU BANDS ON BUILDING 21.

100% BID DOCUMENTS  
FULLY SPRINKLERED

--	--	--	--	--	--	--	--	--	--	--	--	--	--	--	--	--	--	--	--	--	--	--	--	--	--	--	--	--	--	--	--	--	--	--	--	--	--	--	--	--	--	--	--	--	--	--	--	--	--	--	--	--	--	--	--	--	--	--	--	--	--	--	--	--	--	--	--	--	--	--	--	--	--	--	--	--	--	--	--	--	--	--	--	--	--	--	--	--	--	--	--	--	--	--	--	--	--	--	--	--	--	--	--	--	--	--	--	--	--	--	--	--	--	--	--	--	--	--	--	--	--	--	--	--	--	--	--	--	--	--	--	--	--	--	--	--	--	--	--	--	--	--	--	--	--	--	--	--	--	--	--	--	--	--	--	--	--	--	--	--	--	--	--	--	--	--	--	--	--	--	--	--	--	--	--	--	--	--	--	--	--	--	--	--	--	--	--	--	--	--	--	--	--	--	--	--	--	--	--	--	--	--	--	--	--	--	--	--	--	--	--	--	--	--	--	--	--	--	--	--	--	--	--	--	--	--	--	--	--	--	--	--	--	--	--	--	--	--	--	--	--	--	--	--	--	--	--	--	--	--	--	--	--	--	--	--	--	--	--	--	--	--	--	--	--	--	--	--	--	--	--	--	--	--	--	--	--	--	--	--	--	--	--	--	--	--	--	--	--	--	--	--	--	--	--	--	--	--	--	--	--	--	--	--	--	--	--	--	--	--	--	--	--	--	--	--	--	--	--	--	--	--	--	--	--	--	--	--	--	--	--	--	--	--	--	--	--	--	--	--	--	--	--	--	--	--	--	--	--	--	--	--	--	--	--	--	--	--	--	--	--	--	--	--	--	--	--	--	--	--	--	--	--	--	--	--	--	--	--	--	--	--	--	--	--	--	--	--	--	--	--	--	--	--	--	--	--	--	--	--	--	--	--	--	--	--	--	--	--	--	--	--	--	--	--	--	--	--	--	--	--	--	--	--	--	--	--	--	--	--	--	--	--	--	--	--	--	--	--	--	--	--	--	--	--	--	--	--	--	--	--	--	--	--	--	--	--	--	--	--	--	--	--	--	--	--	--	--	--	--	--	--	--	--	--	--	--	--	--	--	--	--	--	--	--	--	--	--	--	--	--	--	--	--	--	--	--	--	--	--	--	--	--	--	--	--	--	--	--	--	--	--	--	--	--	--	--	--	--	--	--	--	--	--	--	--	--	--	--	--	--	--	--	--	--	--	--	--	--	--	--	--	--	--	--	--	--	--	--	--	--	--	--	--	--	--	--	--	--	--	--	--	--	--	--	--	--	--	--	--	--	--	--	--	--	--	--	--	--	--	--	--	--	--	--	--	--	--	--	--	--	--	--	--	--	--	--	--	--	--	--	--	--	--	--	--	--	--	--	--	--	--	--	--	--	--	--	--	--	--	--	--	--	--	--	--	--	--	--	--	--	--	--	--	--	--	--	--	--	--	--	--	--	--	--	--	--	--	--	--	--	--	--	--	--	--	--	--	--	--	--	--	--	--	--	--	--	--	--	--	--	--	--	--	--	--	--	--	--	--	--	--	--	--	--	--	--	--	--	--	--	--	--	--	--	--	--	--	--	--	--	--	--	--	--	--	--	--	--	--	--	--	--	--	--	--	--	--	--	--	--	--	--	--	--	--	--	--	--	--	--	--	--	--	--	--	--	--	--	--	--	--	--	--	--	--	--	--	--	--	--	--	--	--	--	--	--	--	--	--	--	--	--	--	--	--	--	--	--	--	--	--	--	--	--	--	--	--	--	--	--	--	--	--	--	--	--	--	--	--	--	--	--	--	--	--	--	--	--	--	--	--	--	--	--	--	--	--	--	--	--	--	--	--	--	--	--	--	--	--	--	--	--	--	--	--	--	--	--	--	--	--	--	--	--	--	--	--	--	--	--	--	--	--	--	--	--	--	--	--	--	--	--	--	--	--	--	--	--	--	--	--	--	--	--	--	--	--	--	--	--	--	--	--	--	--	--	--	--	--	--	--	--	--	--	--	--	--	--	--	--	--	--	--	--	--	--	--	--	--	--	--	--	--	--	--	--	--	--	--	--	--	--	--	--	--	--	--	--	--	--	--	--	--	--	--	--	--	--	--	--	--	--	--	--	--	--	--	--	--	--	--	--	--	--	--	--	--	--	--	--	--	--	--	--	--	--	--	--	--	--	--	--	--	--	--	--	--	--	--	--	--	--	--	--	--	--	--	--	--	--	--	--	--	--	--	--	--	--	--	--	--	--	--	--	--	--	--	--	--	--	--	--	--	--	--	--	--	--	--	--	--	--	--	--	--	--	--	--	--	--	--	--	--	--	--	--	--	--	--	--	--	--	--	--	--	--	--	--	--	--	--	--	--	--	--	--	--	--	--	--	--	--	--	--	--	--	--	--	--	--	--	--	--	--	--	--	--	--	--	--	--	--	--	--	--	--	--	--	--	--	--	--	--	--	--	--	--	--	--	--	--	--	--	--	--	--	--	--	--	--	--	--	--	--	--	--	--	--	--	--	--	--	--	--	--	--	--	--	--	--	--	--	--	--	--	--	--	--	--	--	--	--	--	--	--	--	--	--	--	--	--	--	--	--	--	--	--	--	--	--	--	--	--	--	--	--	--	--	--	--	--	--	--	--	--	--	--	--	--	--	--	--



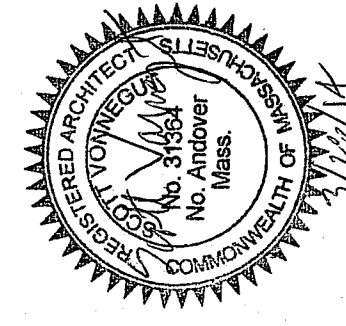
1. SEE SHEET G1001 FOR LEGEND AND GENERAL NOTES.
2. SEE SPECIFICATION SECTION 07 40 01 FOR METAL PANELS (MP) TYPES.
3. SEE SPECIFICATION SECTION 04 20 00 FOR BRICK TYPES.
4. SEE SPECIFICATION SECTION 04 20 00 FOR CMU TYPES.



**NOTE:**  
TYPE 2 CMU BANDS TO ALIGN WITH EXISTING CMU BANDS ON BUILDING 21.

Revisions:

CONSULTANTS:	



**SMART**

ARCHITECTURE  
ENGINEERING  
PLANNING  
INTERIOR DESIGN  
COMMISSIONING

One Dundee Park Suite 4  
Andover, Massachusetts 01810  
tel. (978) 474-1721  
fax. (978) 474-1742  
[www.smrinc.com](http://www.smrinc.com)  
SMRT Project Number 11153-00

## WALL SECTIONS

Project Title	VAMC Research Building Additions and Renovations
---------------	--

Project Number	523-396
Building Number	20, 21
Drawing Number	AE314

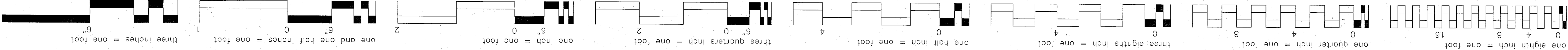
Dwg. of

Office of  
Construction  
and Facilities  
Management

100% BID DOCUMENTS  
FULLY SPRINKLERED



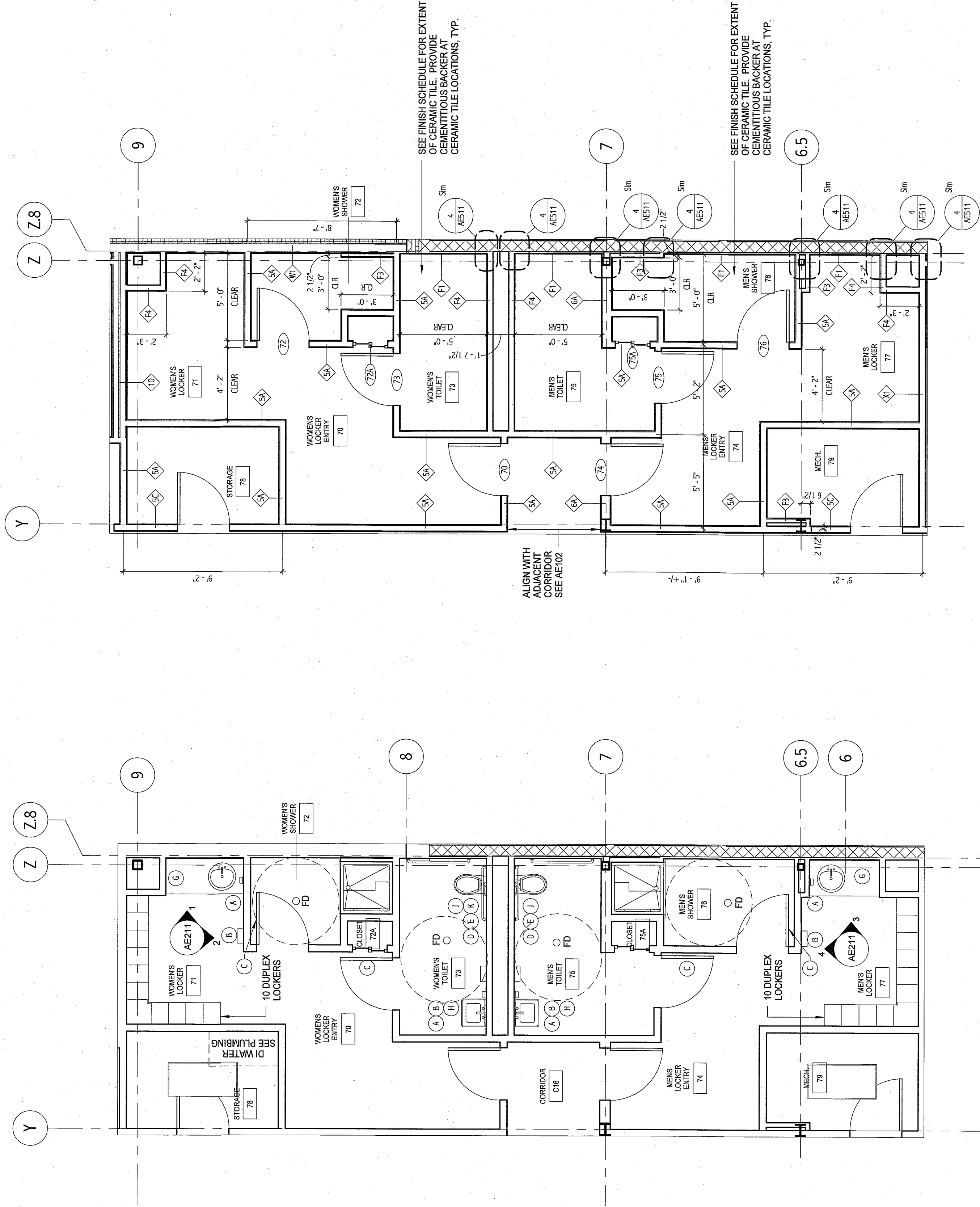




NOTE:

1. SEE SHEET G101 FOR LEGEND AND GENERAL NOTES.

ACCESSORY SCHEDULE		
TAG	DESCRIPTION	
A	SOAP DISPENSER	O/C
B	PAPER TOWEL DISPENSER	O/C
C	ROBE HOOK, BACK OF DOOR	C/C
D	36" GRAB BAR	C/C
E	42" GRAB BAR	C/C
F	NOT USED	-
G	MIRROR (PLATE GLASS)	C/C
H	MIRROR	C/C
I	NOT USED	-
J	TOILET TISSUE DISPENSER	O/C
K	SANITARY WIPKIN DISPOSAL CONTAINER	O/C
O/C - CONTRACTOR FURNISHED/CONTRACTOR INSTALLED		
O/O - OWNER FURNISHED/CONTRACTOR INSTALLED		
(CONTRACTOR SHALL PROVIDE BLOCKING IN WALL)		



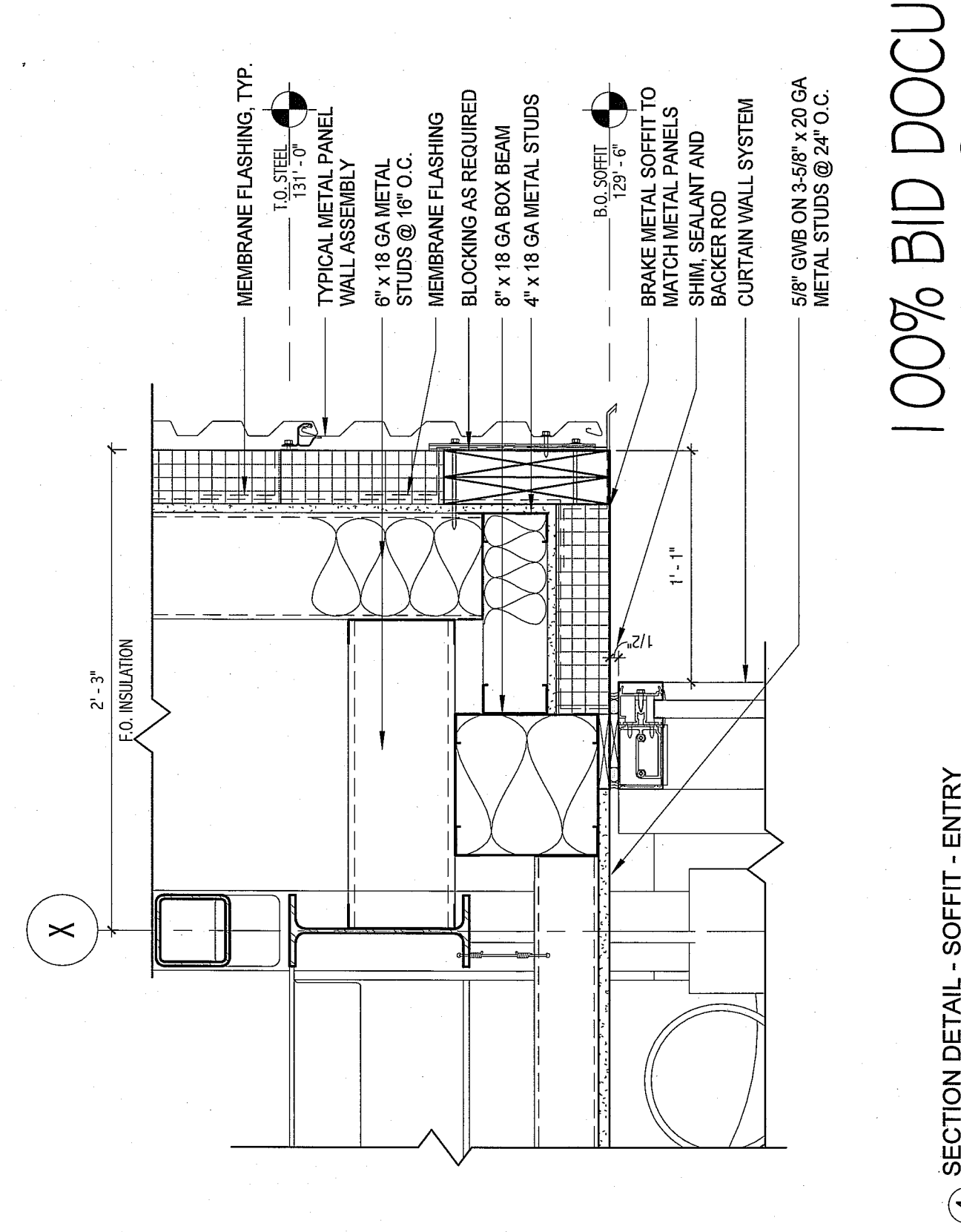
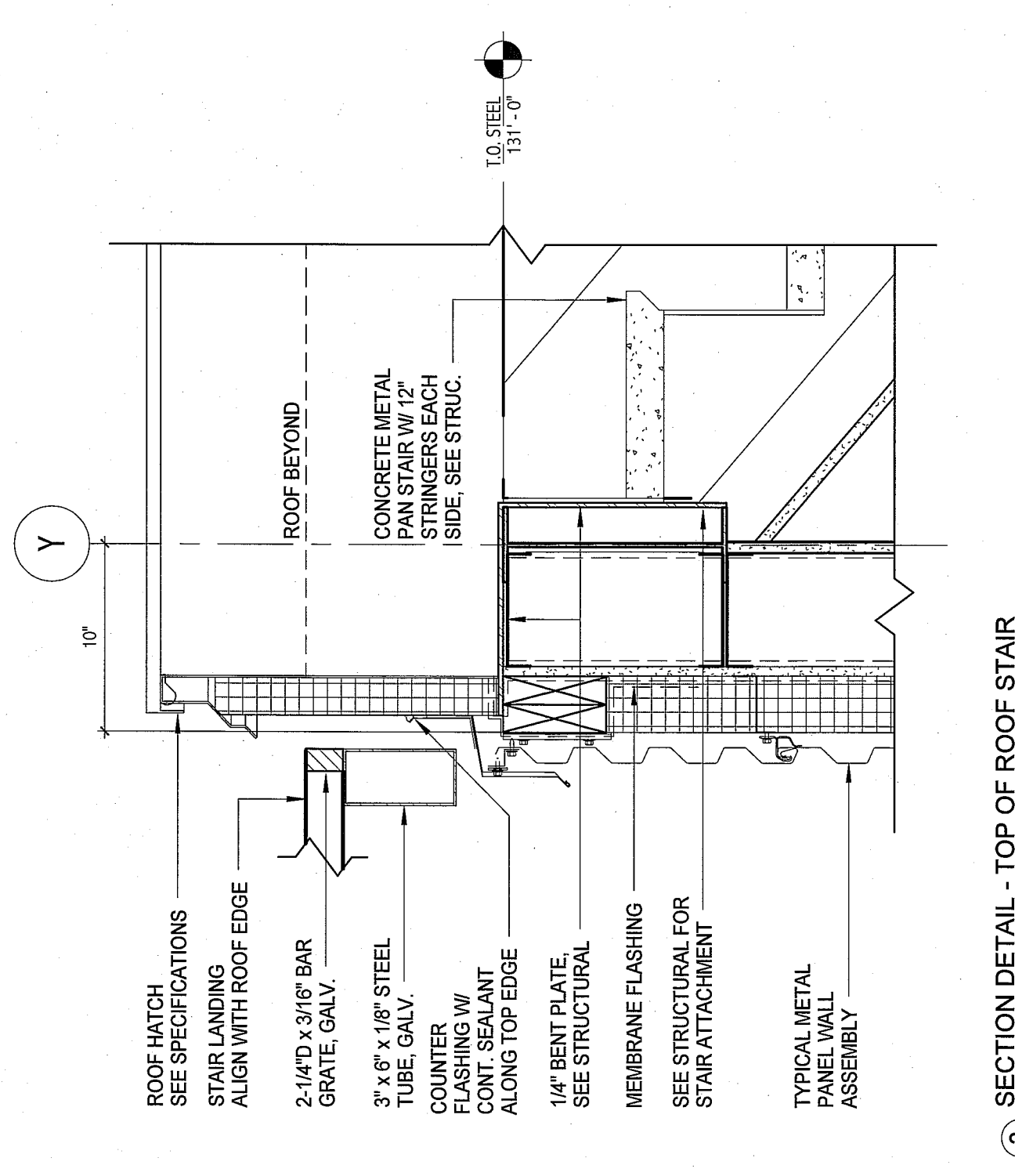
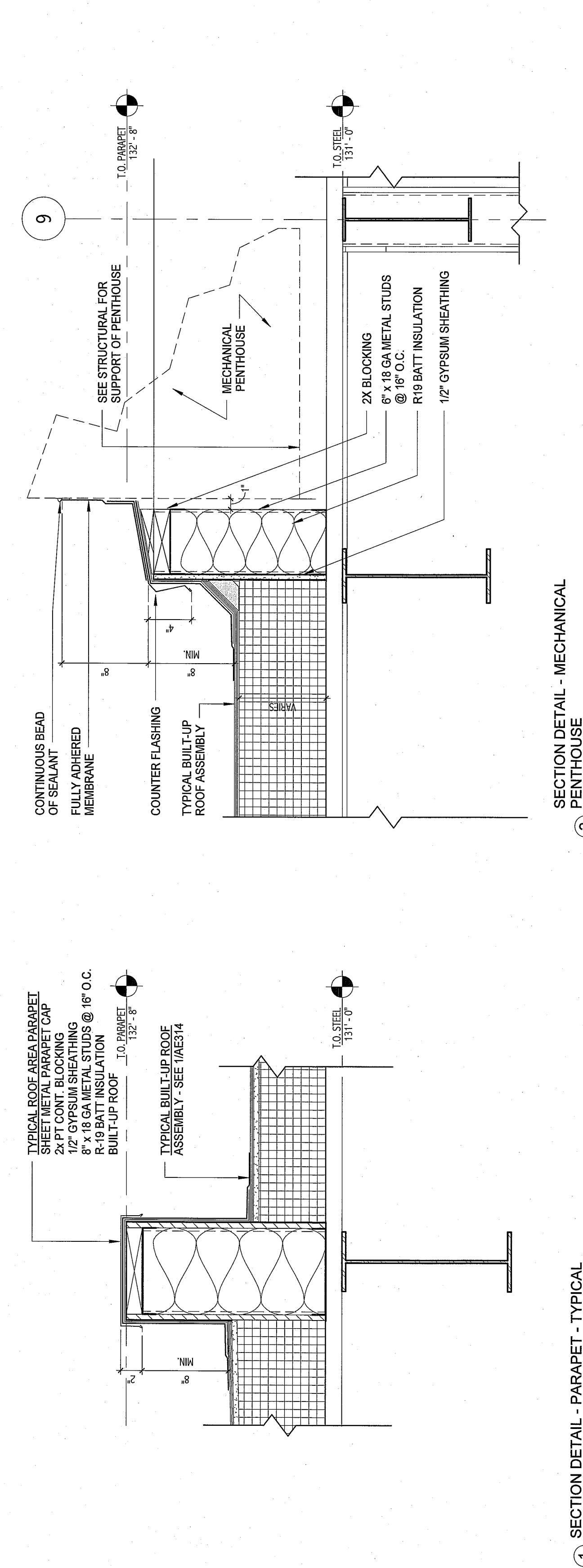
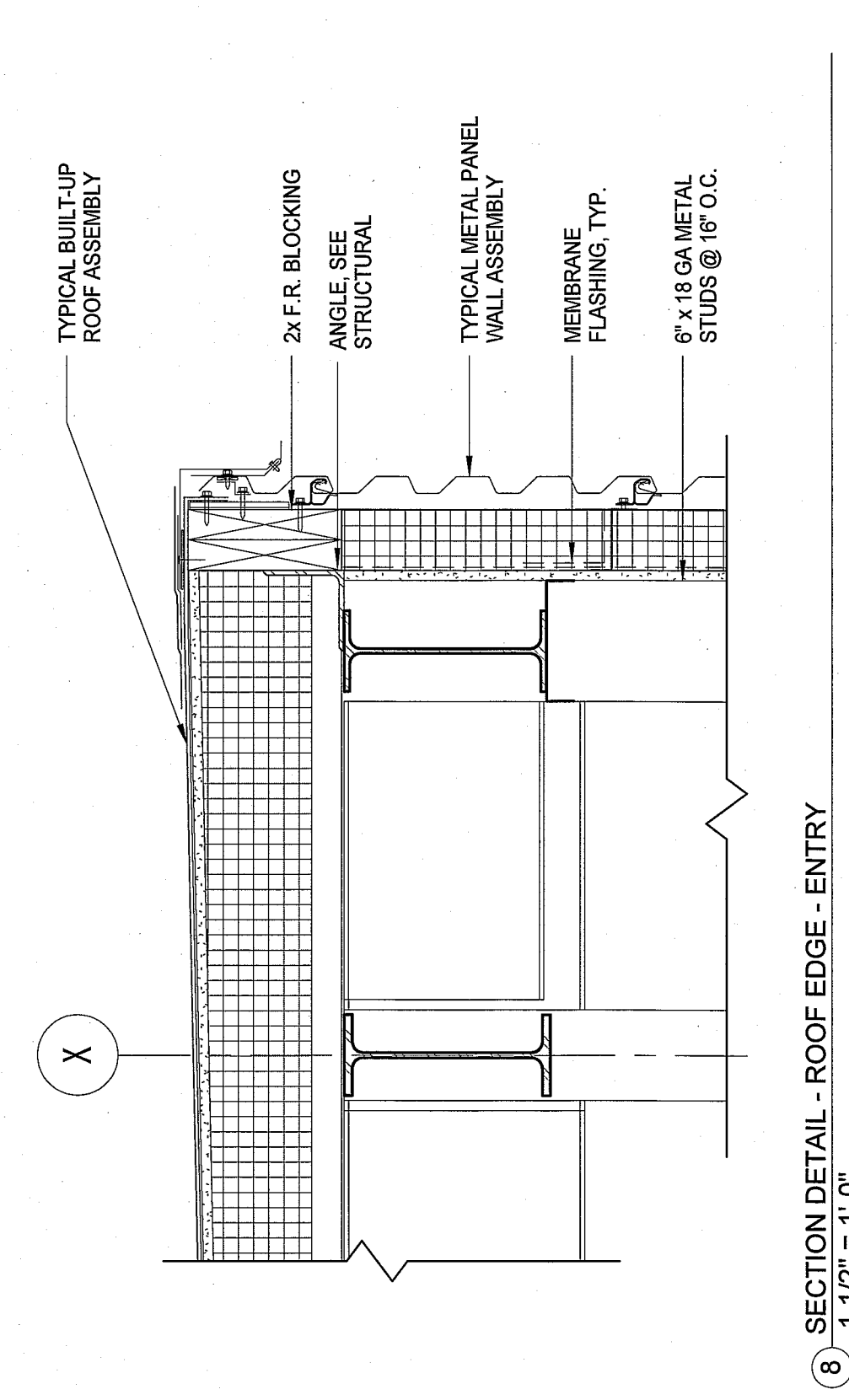
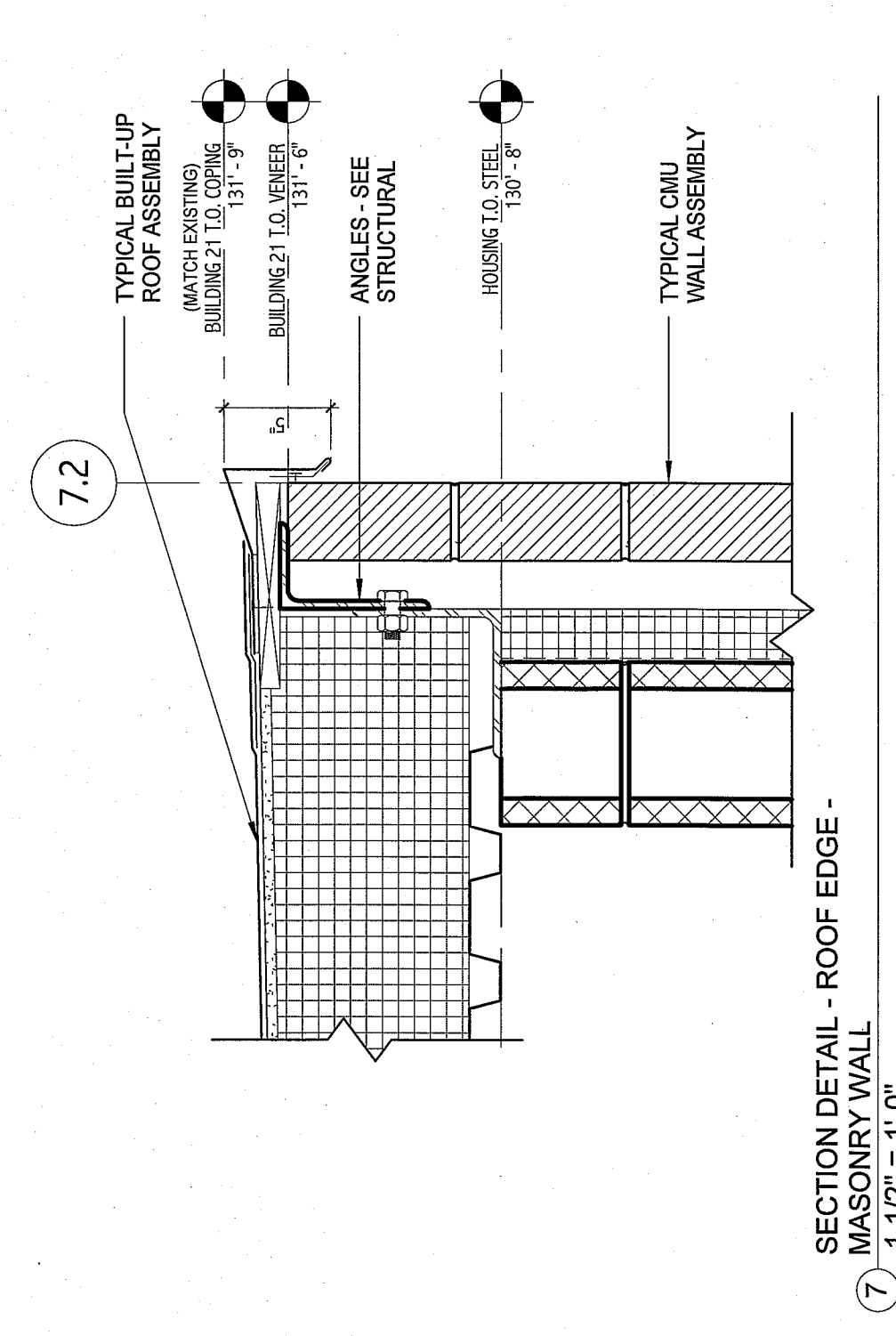
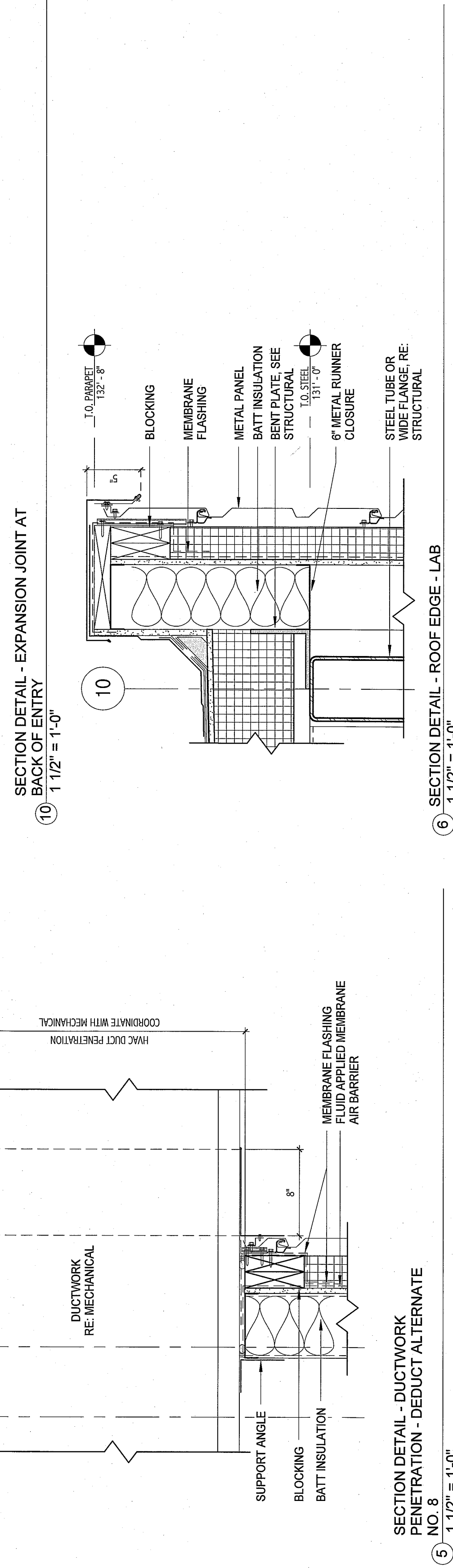
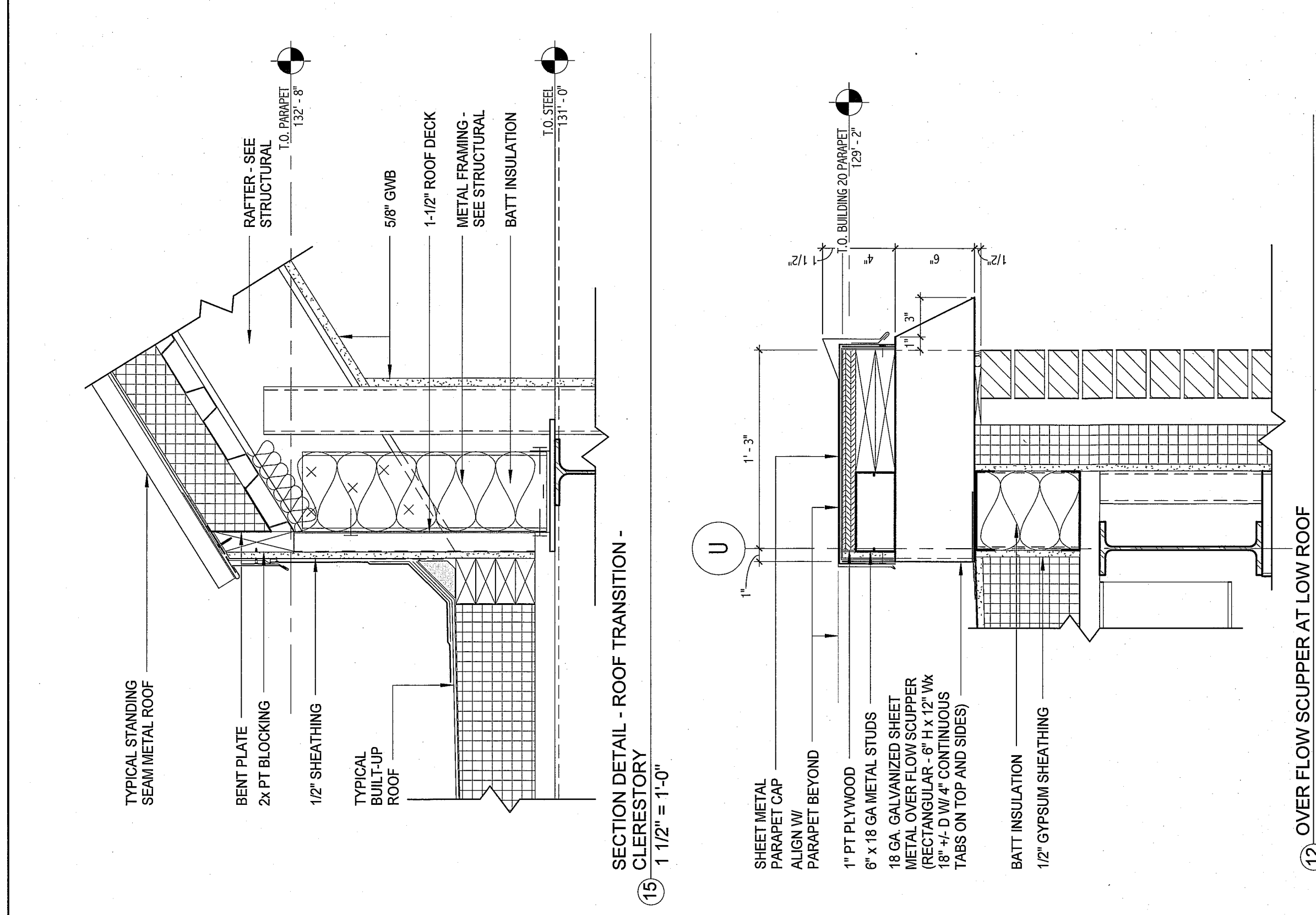
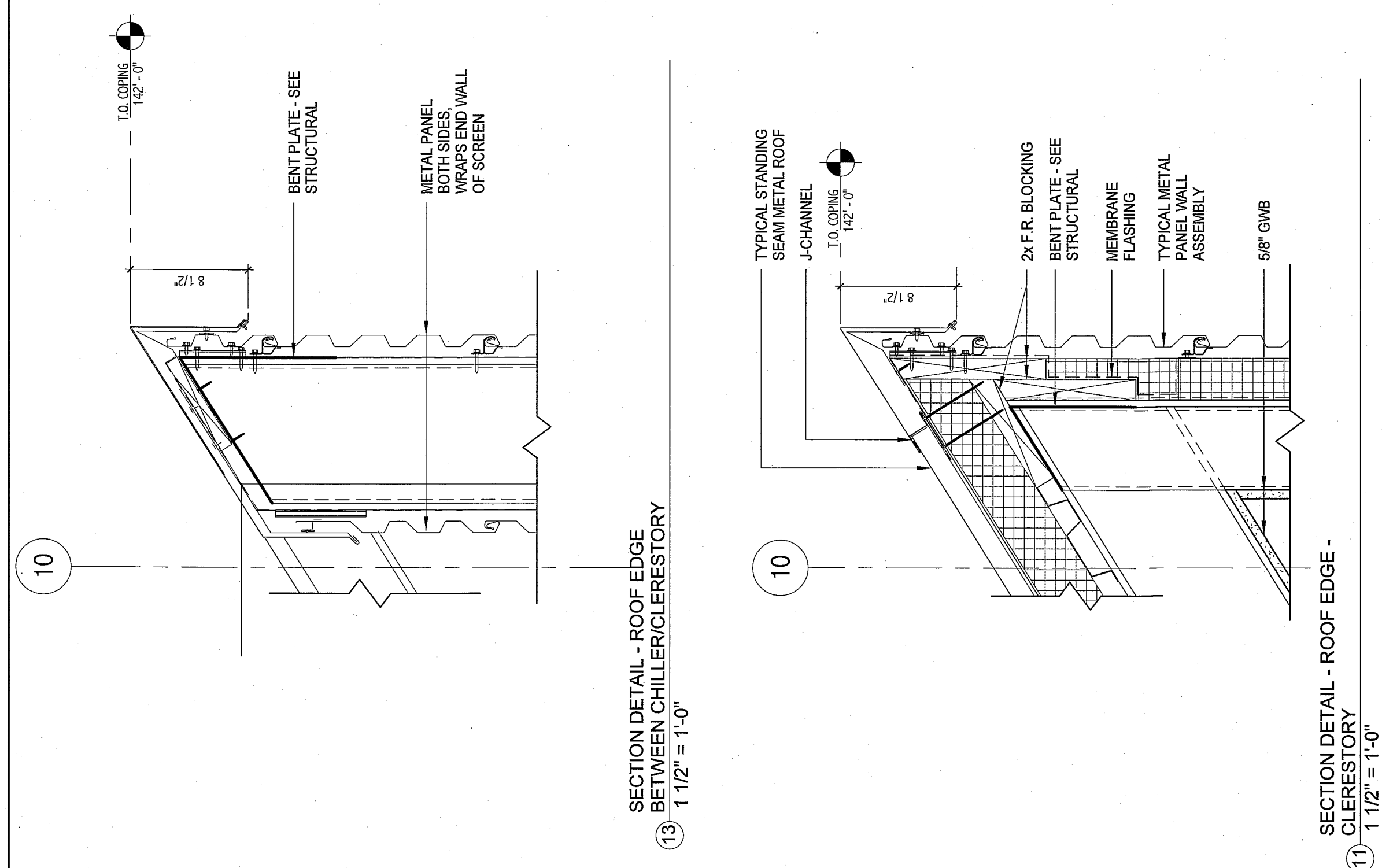
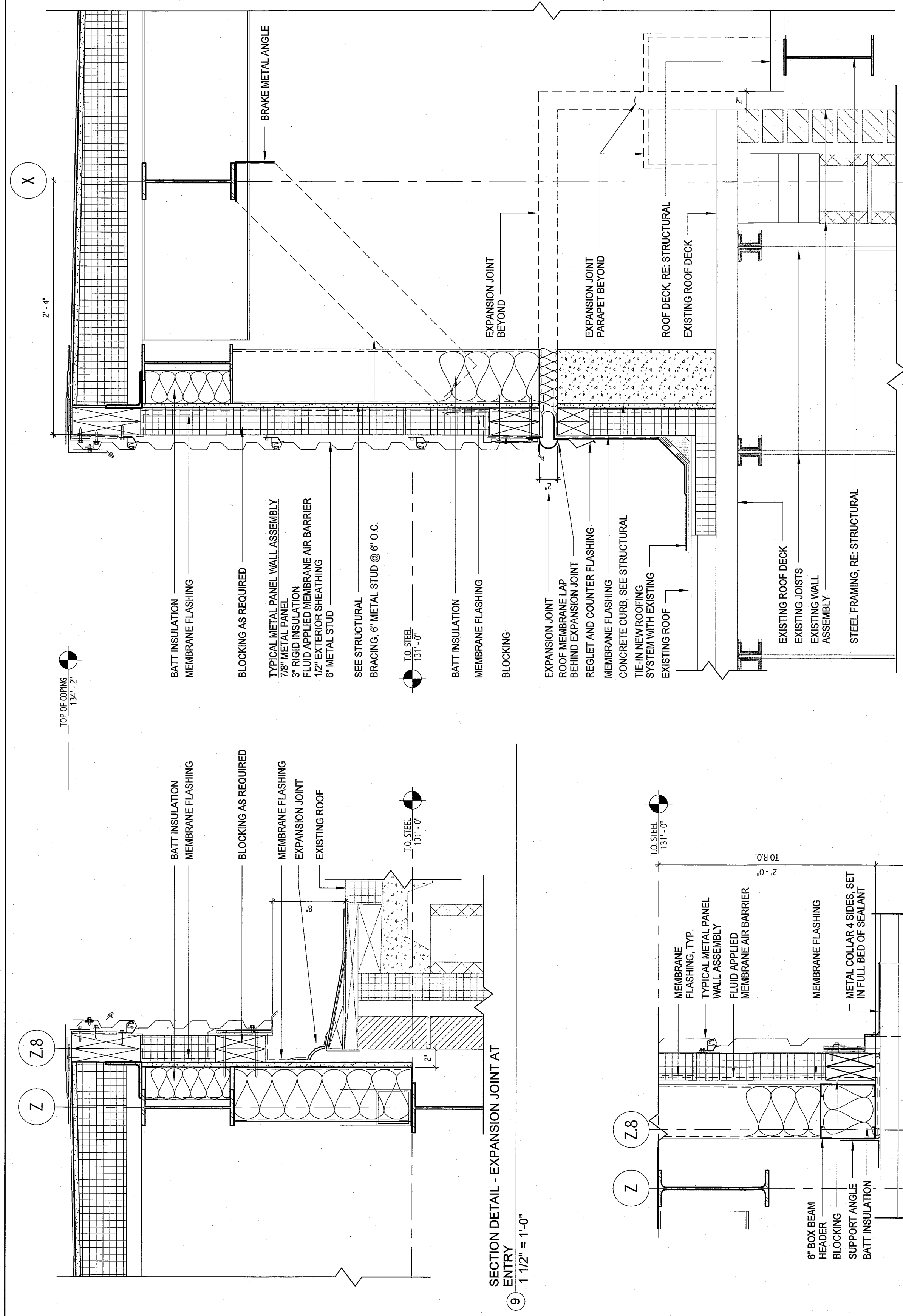
1 PART PLAN - TOILET/SHOWER  
1/4" = 1'-0"

2 LAYOUT PART PLAN - TOILET/SHOWER  
1/4" = 1'-0"

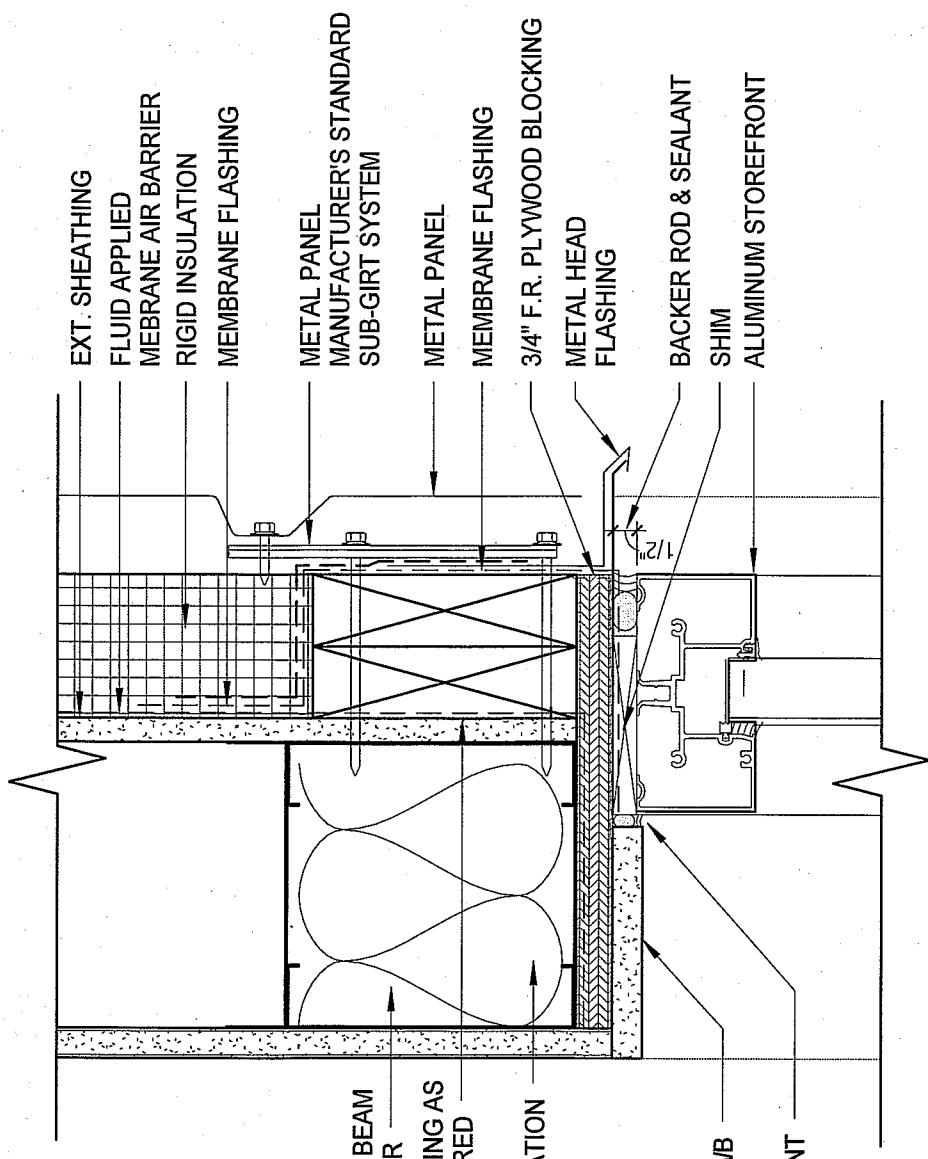
100% BID DOCUMENTS  
FULLY SPRINKLERED

<b>CONSULTANTS:</b>		<b>ARCHITECT/ENGINEERS:</b> ARCHITECTURE ENGINEERING PLANNING INTERIOR DESIGN COMMISSIONING   One Dundee Park Suite 4 Andover, Massachusetts 01810 Tel. (978) 474-1721 Fax. (978) 474-1742 www.srntinc.com SMART Project Number 11153-00	<b>ENLARGED PLANS</b>	<b>Project Title</b> VAMC Research Building Additions and Renovations  <b>Location</b> VAMC West Roxbury, Massachusetts  <b>Date</b> 3-25-14	<b>Drawing Title</b>  <b>Approved: Project Director</b>	<b>Project Number</b> 525-396 <b>Building Number</b> 20, 21 <b>Drawing Number</b> AE401 Dwg. of	<b>Office of</b> Construction and Facilities Management  

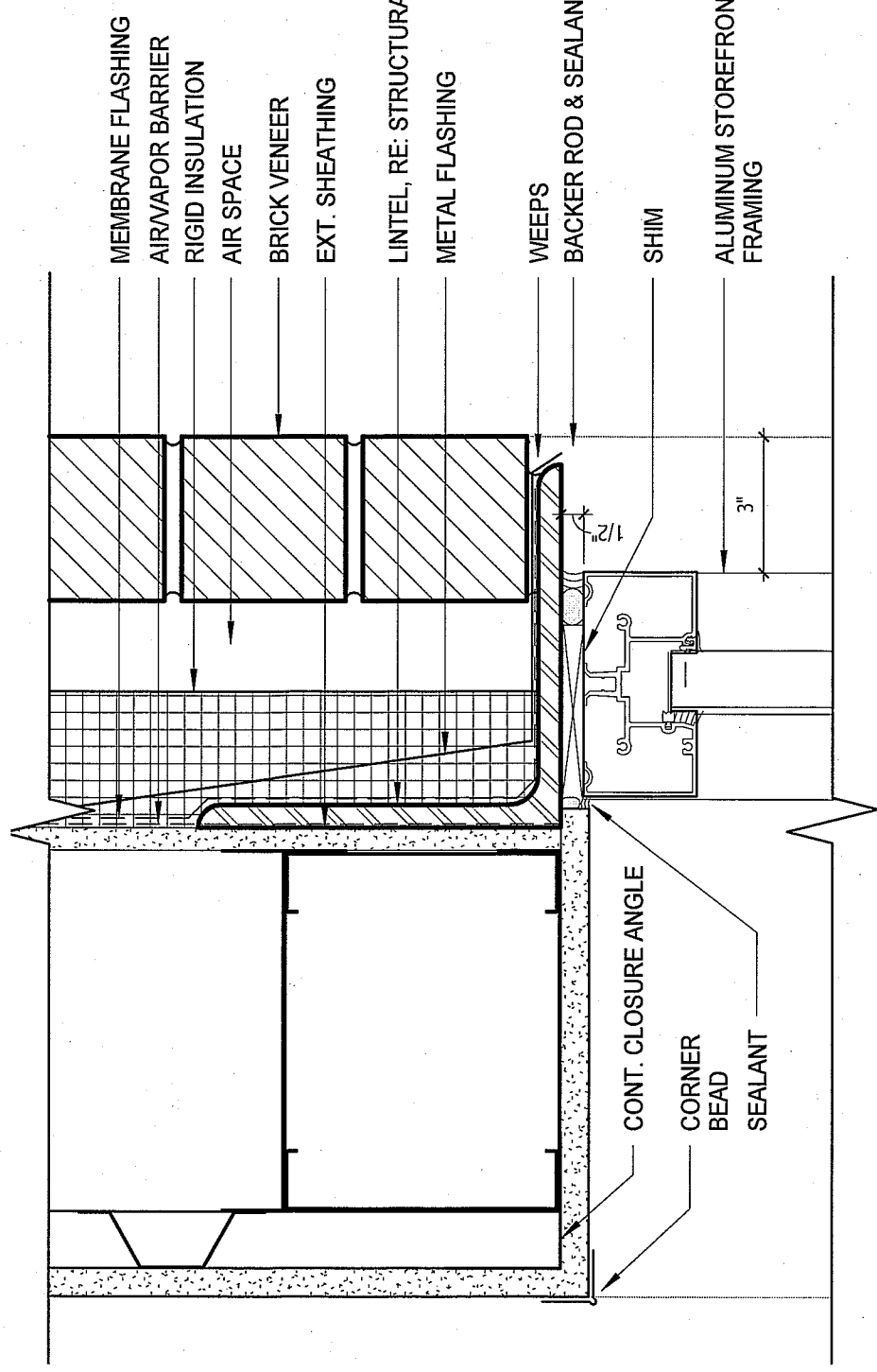




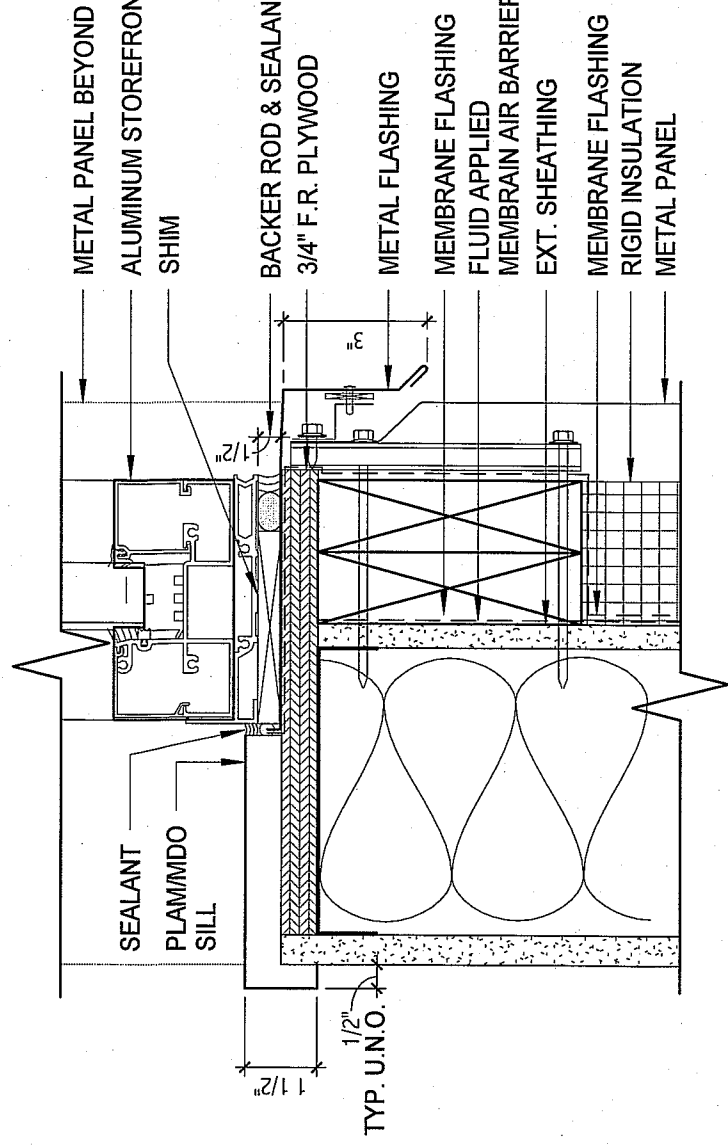




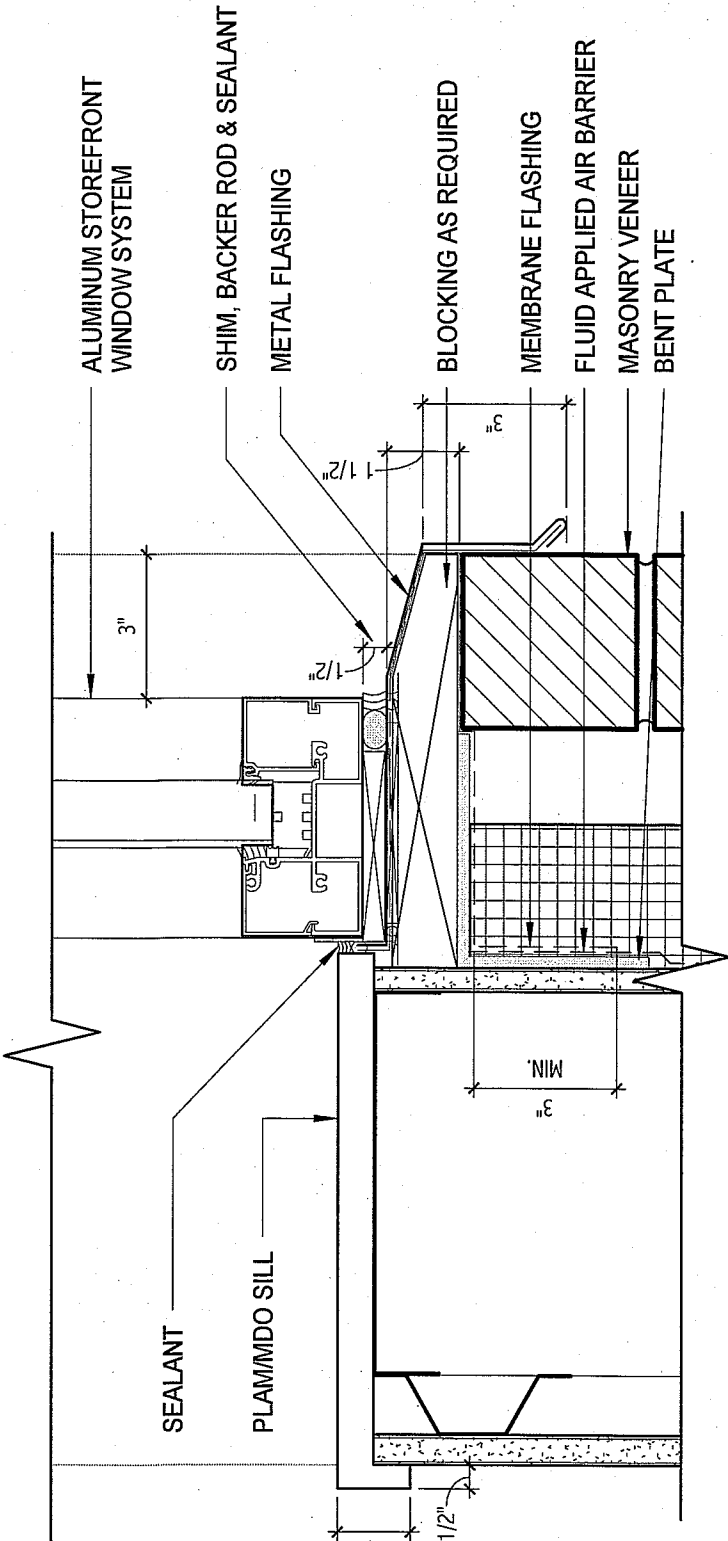
⑧ SECTION DETAIL - WINDOW HEAD - EXT  
3' = 1'-0"



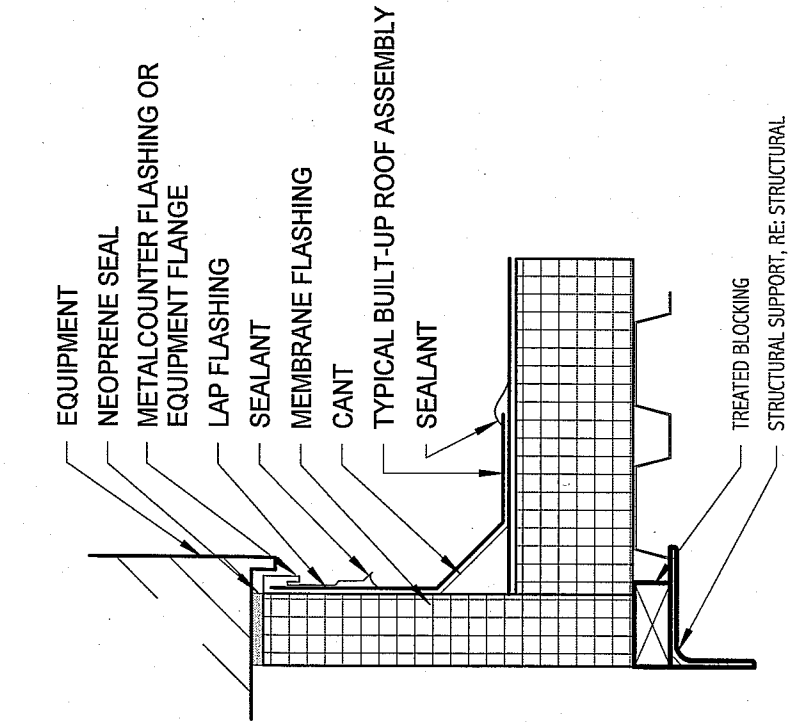
⑨ SECTION DETAIL - WINDOW HEAD - FACE  
3' = 1'-0"



④ SECTION DETAIL - WINDOW SILL - EXT  
3' = 1'-0"

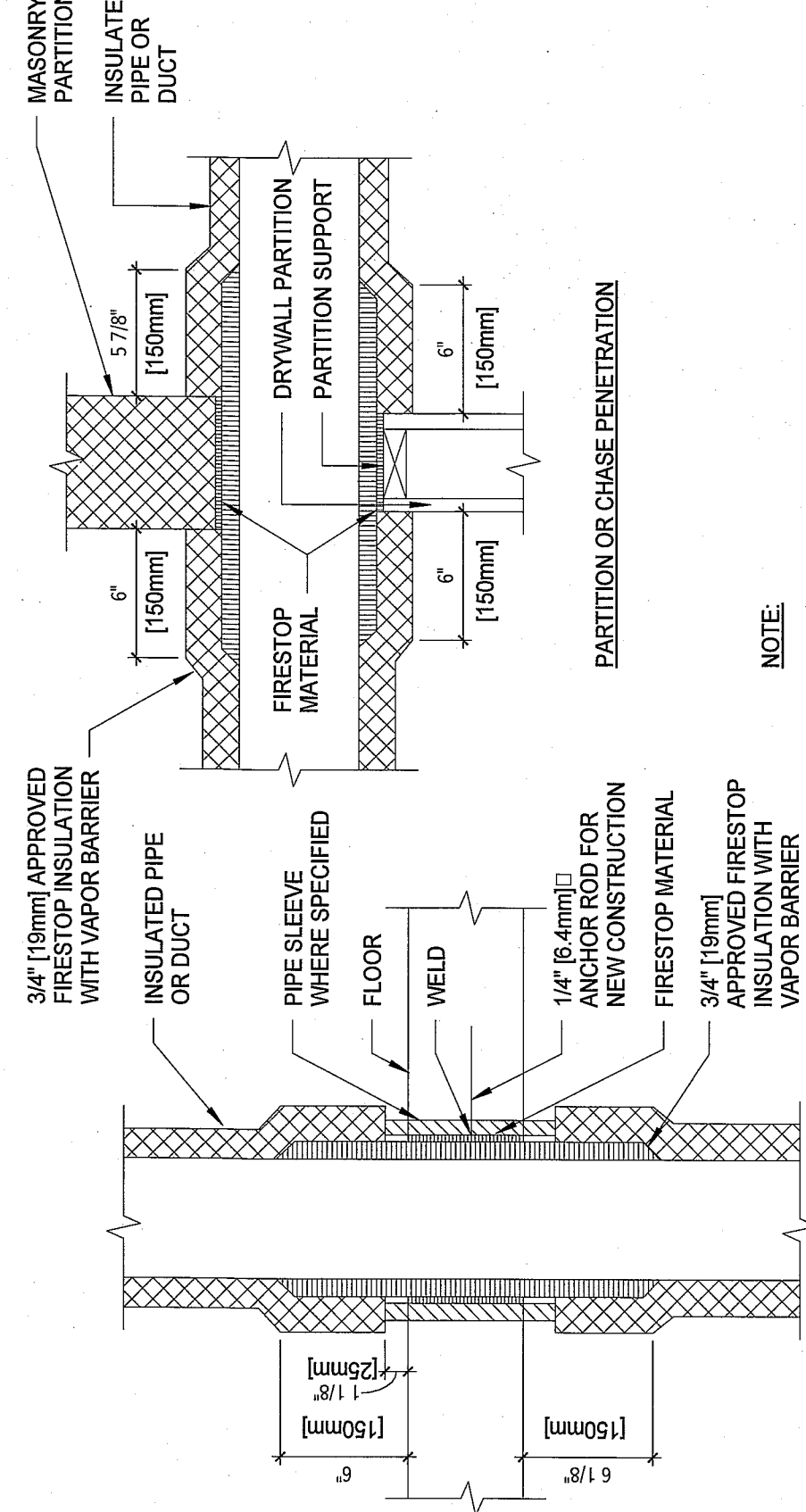


⑤ SECTION DETAIL - WINDOW SILL - FACE  
3' = 1'-0"



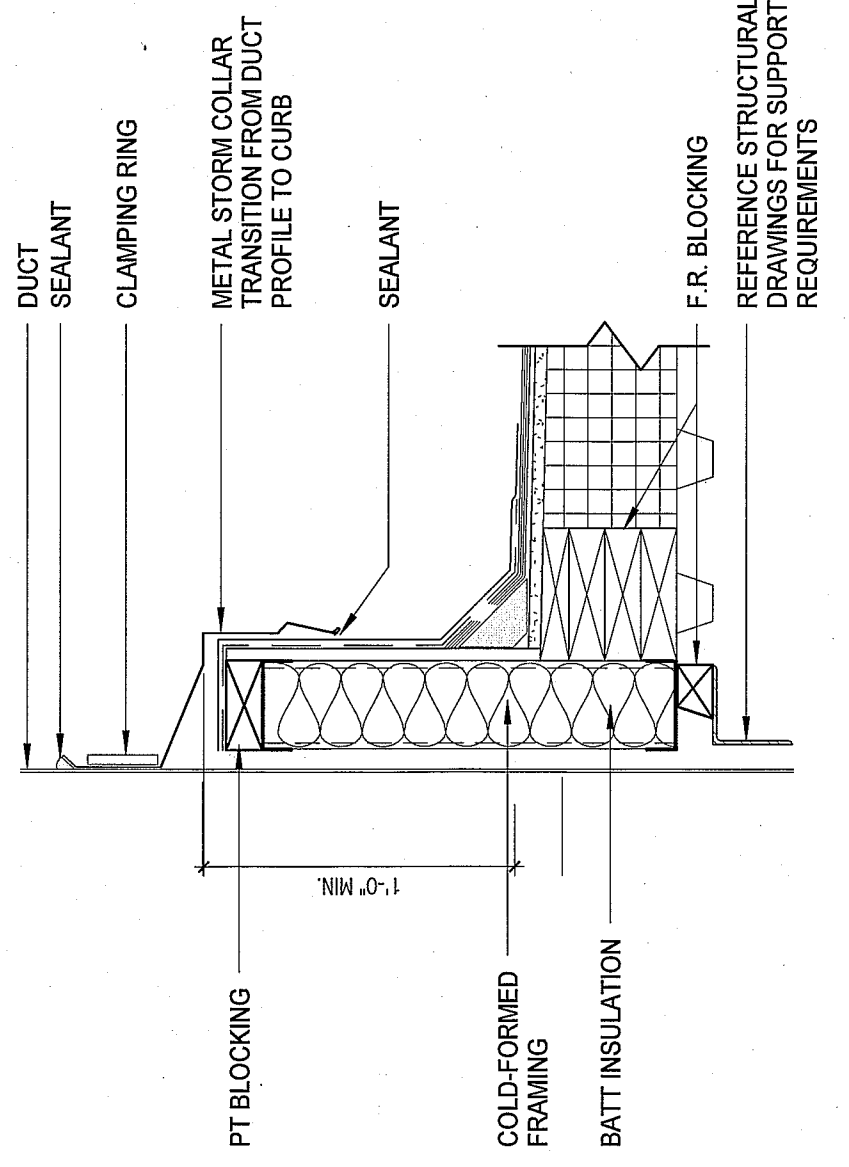
NOTE:  
DETAIL AT TOP OF CURB MAY VARY  
BASED ON EQUIPMENT MANUFACTURER'S  
CURB REQUIREMENTS

① EQUIPMENT CURB DETAIL  
1 1/2" = 1'-0"

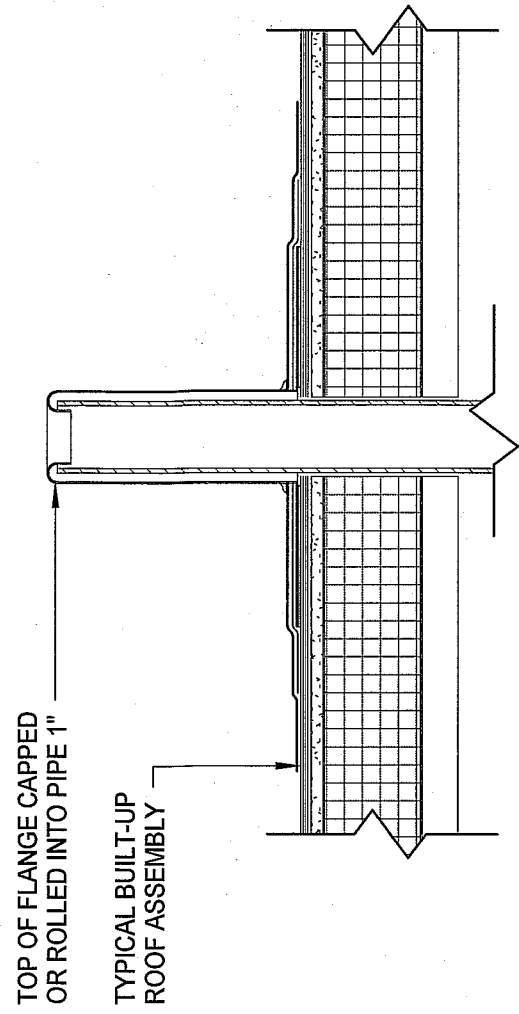


NOTE:  
1. APPLICABLE TO PENETRATIONS OF ALL FIRE  
AND SMOKE RESISTING PARTITIONS  
NFA 101. REFER TO SPECIFICATIONS FIRE  
STOPPING SYSTEMS

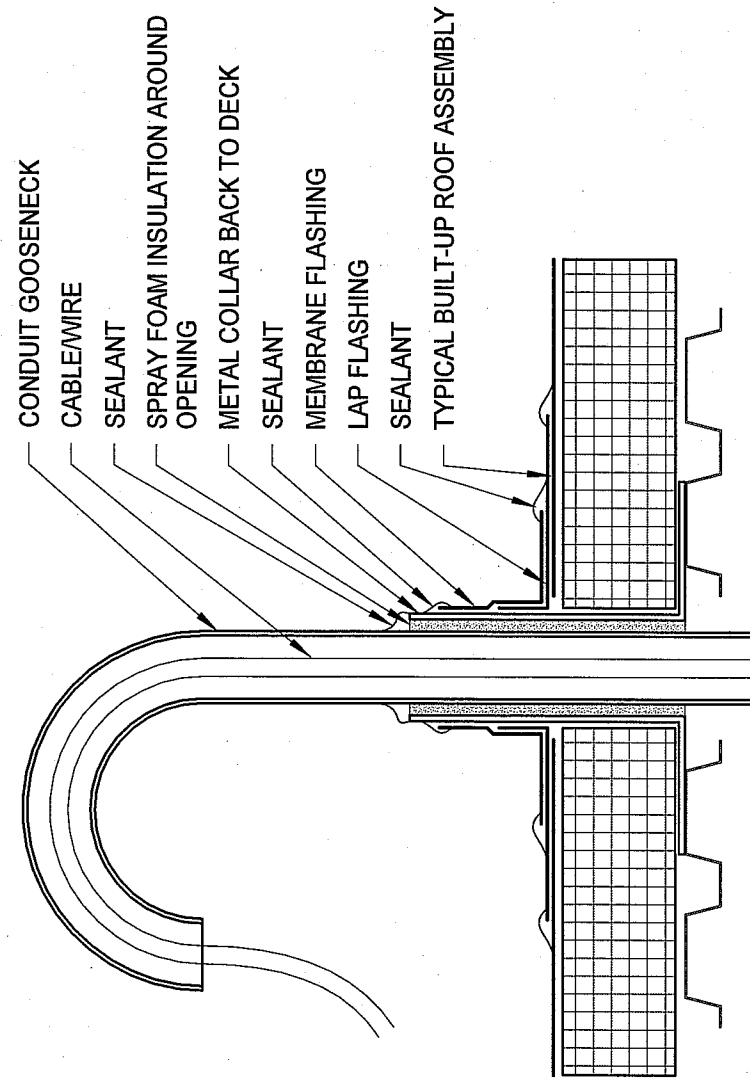
② PIPE/DUCT PENETRATION OF  
SMOKE/FIRE BARRIERS  
1 1/2" = 1'-0"



⑫ ROOF - DUCT PENETRATION  
1 1/2" = 1'-0"



⑦ PLUMBING VENT  
1 1/2" = 1'-0"



③ CONDUIT/CABLE PENETRATION DETAIL  
1 1/2" = 1'-0"

Revisions:	Date

CONSULTANTS:



**ARCHITECT/ENGINEERS:**  
**SMRI**  
ARCHITECTURE  
ENGINEERING  
PLANNING  
INTERIOR DESIGN  
COMMISSIONING

One Dundee Park, Suite 4  
Andover, Massachusetts 01810  
tel. (978) 474-1721  
fax. (978) 474-1742  
www.smrfinc.com

SMRT Project Number 11153-00

SECTION DETAILS

**Project Title**  
VAMC  
Research Building  
Additions and Renovations  
**Location**  
VAMC West Roxbury, Massachusetts  
**Date**  
5-28-14  
**Checked**  
SV  
**Drawn**  
CAH

**Project Number**  
523-396  
**Building Number**  
20, 21  
**Drawing Number**  
AE501  
**Dwg. of**

**Office of**  
Construction  
and Facilities  
Management  
**Department of**  
Veterans Affairs

100% BID DOCUMENTS  
FULLY SPRINKLERED