

EXISTING PANEL								
ELSA-A								
ROOM		VOLTS 208Y/120V 3P 4W				A/C 22,000		
MOUNTING SURFACE						MAIN BKR 300		
		NEUTRAL 100%				LUGS STANDARD		
NOTE								
CKT #	CKT BKR	LOAD KVA	CIRCUIT DESCRIPTION	CKT #	CKT BKR	LOAD KVA	CIRCUIT DESCRIPTION	
EXIST. CKT 1	100/3	8.49	PANEL ELC-D	2	90/3	4.26	PANEL ELC-F	
EXIST. CKT 3	20/1	0	LIGHTS, EXIT OUTSIDE STORAGE ROOM, SYR STEAM ROOM	10	20/1	0	RECEP WEST WALL CL04	
EXIST. CKT 5	20/1	0	SPARE	12	20/1	0	RECEP WEST WALL CL04	
EXIST. CKT 7	20/1	0	LOADING DOCK EXIT SIGNS	14	20/1	0	MED GAS ALARM CL10A & OUTLET CL08	
EXIST. CKT 9	20/1	0	RECEPTACLE BEHIND RADIO RACK	16	20/1	0	PA SYSTEM	
EXIST. CKT 11	20/1	0	LIGHTING	18	20/1	0	SPACE	
EXIST. CKT 13	20/1	0.156	PMCS	20	20/1	0	SPACE	
EXIST. CKT 15	20/1	0.3	HMI	22	125/2	0	ELSGE-A CHILLER ELEC. RM.	
EXIST. CKT 17	20/1	0.03	EXIT SIGN	24	125/2	0	ELSGE-A CHILLER ELEC. RM.	
EXIST. CKT 19	20/1	0	SPACE	26	125/2	0	ELSGE-A CHILLER ELEC. RM.	
EXIST. CKT 21	20/1	0	SPACE	28	125/2	0	ELSGE-A CHILLER ELEC. RM.	
EXIST. CKT 23	20/1	0	SPACE	30	32	20/1	0	SPACE
EXIST. CKT 25	20/1	0	SPACE	32	34	20/1	0	SPACE
EXIST. CKT 27	20/1	0	SPACE	34	36	20/1	0	SPACE
EXIST. CKT 29	20/1	0	SPACE	36	38	20/1	0	SPACE
EXIST. CKT 31	20/1	0	SPACE	38	40	20/1	0	SPACE
EXIST. CKT 33	20/1	0	SPACE	40	42	20/1	0	SPACE
EXIST. CKT 35	20/1	0	SPACE					
EXIST. CKT 37	20/1	0	SPACE					
EXIST. CKT 39	20/1	0	SPACE					
EXIST. CKT 41	20/1	0	SPACE					
CONN. KVA				CONN. KVA				
CALC. KVA				CALC. KVA				
LIGHTING				CONTINUOUS				
LARGEST MOTOR				HEATING				
OTHER MOTORS				NONCONTINUOUS				
RECEPTACLES				KITCHEN EQUIP				
				NONCON/DIVERSE				
				TOTAL KVA				
				BALANCED THREE PHASE AMPS				
				PHASE BALANCE PERCENT: PHASE A 134% PHASE B 89.9% PHASE C 76.4%				

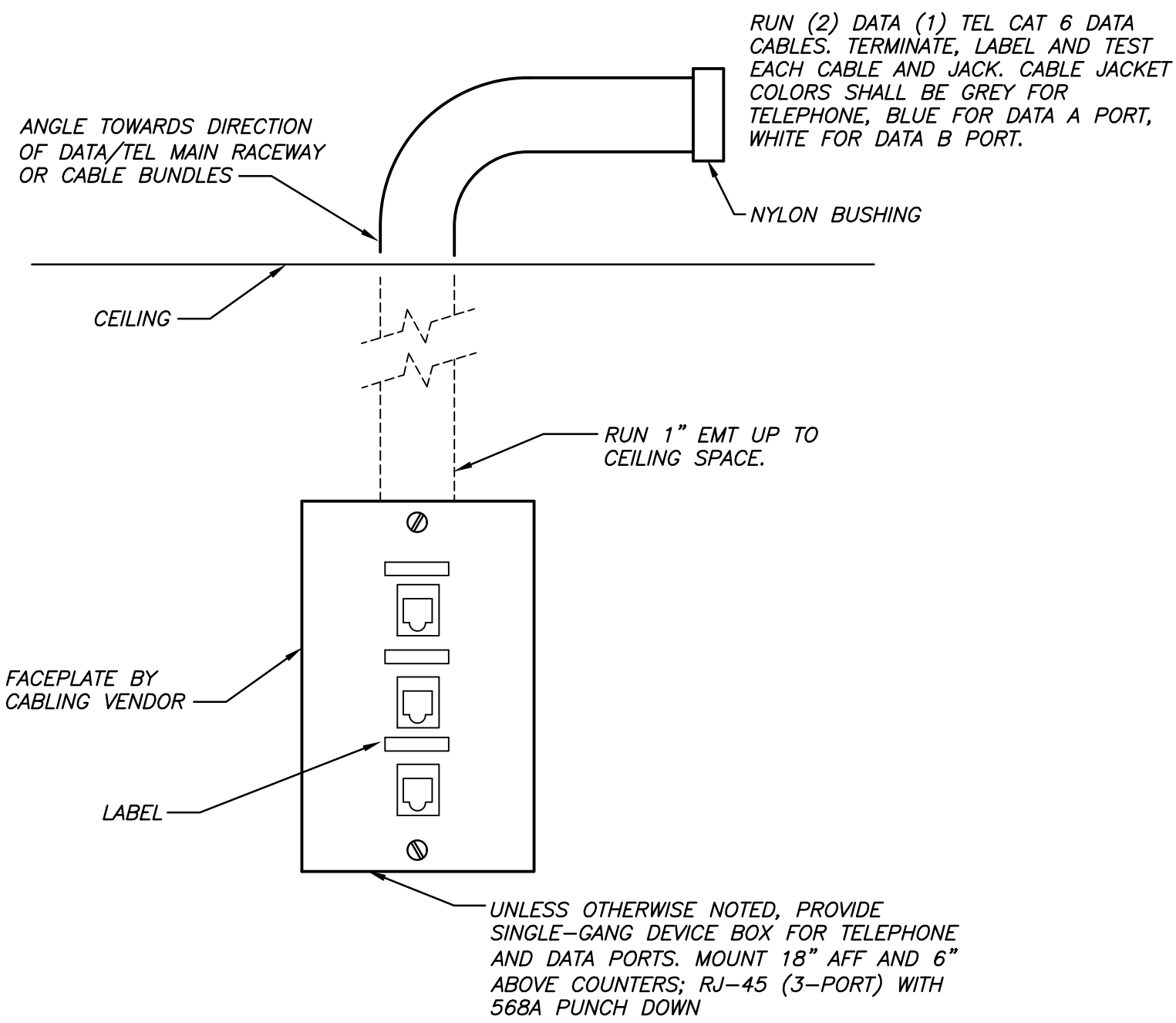
NEW PANEL

EEQ-LCA2

ROOM	VOLTS 208Y/120V 3P 4W	A/C 42,000
MOUNTING SURFACE	BUS AMPS 225	MAIN BKR MLO
FED FROM EEQ-LCA1	NEUTRAL 100%	LUGS FEEDTHRU
NOTE		

CKT #	CKT BKR	LOAD KVA	CIRCUIT DESCRIPTION	CKT #	CKT BKR	LOAD KVA	CIRCUIT DESCRIPTION
1	20/1	0	SPACE	2	20/1	0.728	LIGHTING
3	20/1	0	SPACE	4	20/1	0.9	GFCI
5	20/1	0	SPACE	6	20/1	1.92	FCU1
7	20/1	0.18	GFCI	8	20/1	1.92	FCU2
9	20/1	0.5	SWGR BATTERY CHARGER	10	20/1	1.92	FCU3
11	20/1	0.5	SWGR BATTERY CHARGER	12	20/1	0	SPACE
13	20/1	0	SPACE	14	20/1	0	SPACE
15	20/1	0	SPACE	16	20/1	0	SPACE
17	20/1	0	SPACE	18	20/1	0	SPACE
19	20/1	0	SPACE	20	20/1	0	SPACE
21	20/1	0	SPACE	22	20/1	0	SPACE
23	20/1	0	SPACE	24	20/1	0	SPACE
25	20/1	0	SPACE	26	20/1	0	SPACE
27	20/1	0	SPACE	28	20/1	0	SPACE
29	20/1	0	SPACE	30	20/1	0	SPACE
31	20/1	0	SPACE	32	20/1	0	SPACE
33	20/1	0	SPACE	34	20/1	0	SPACE
35	20/1	0	SPACE	36	20/1	0	SPACE
37	20/1	0	SPACE	38	20/1	0	SPACE
39	20/1	0	SPACE	40	20/1	0	SPACE
41	20/1	0	SPACE	42	20/1	0	SPACE

CONN. KVA		CALC. KVA		CONN. KVA		CALC. KVA	
LIGHTING	0.728	0.91	(125%)	CONTINUOUS	1	1.25	(125%)
LARGEST MOTOR	1.92	2.4	(125%)	HEATING	0	0	(100%)
OTHER MOTORS	3.84	3.84	(100%)	NONCONTINUOUS	0	0	(100%)
RECEPTACLES	1.08	1.08	(50%>10)	KITCHEN EQUIP	0	0	(N/A)
				NONCON/DIVERSE	0	0	(N/A)
TOTAL KVA				8.57			
BALANCED THREE PHASE AMPS				9.48			
PHASE BALANCE PERCENT: PHASE A 99%				PHASE B 116% PHASE C 84.7%			



NOTE:
PROVIDE WHEREVER ◀ SYMBOL OCCURS ON PLAN.

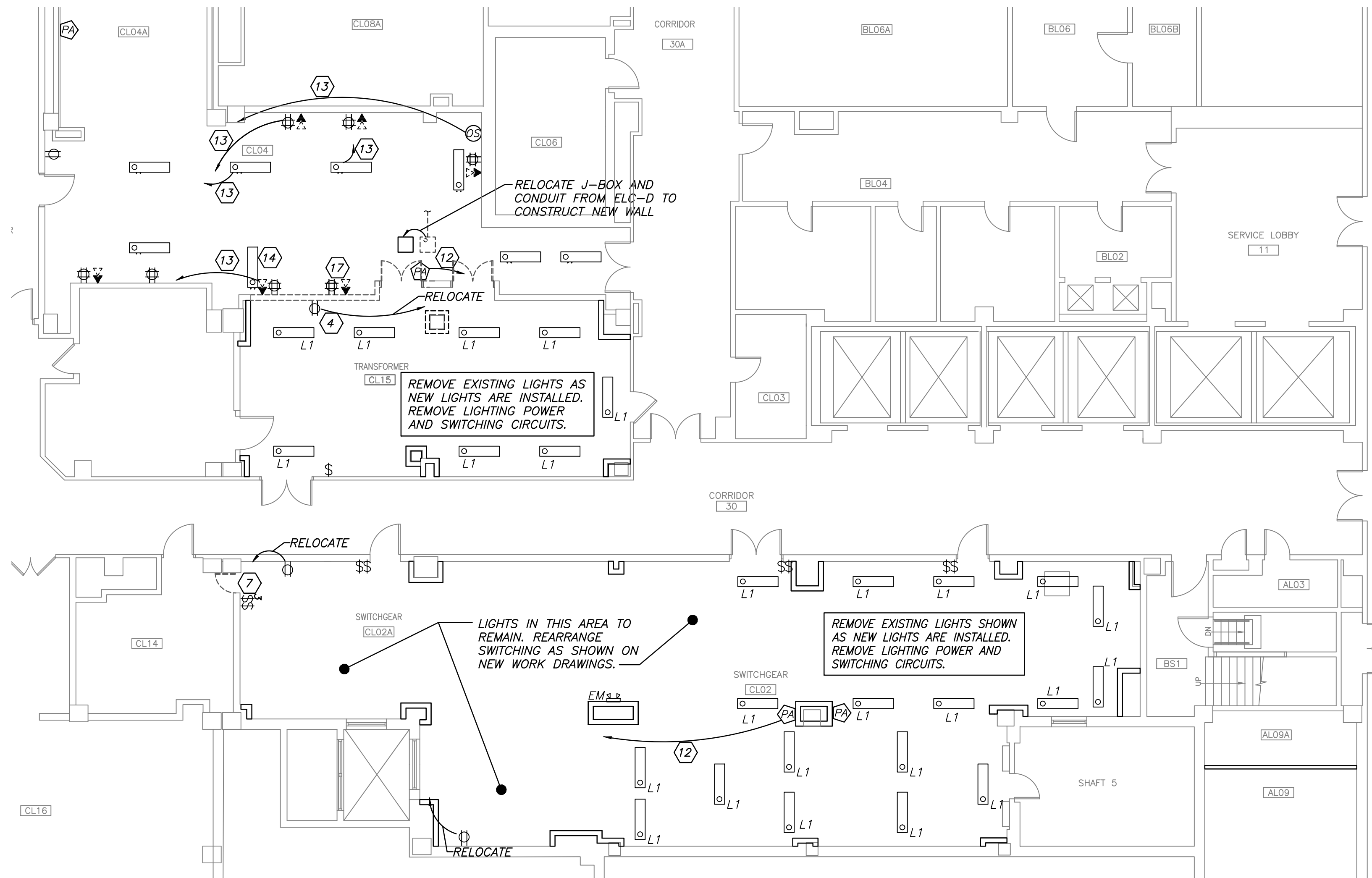
3 D/T (DATA/TELEPHONE OUTLET) DETAIL

SCALE: NOT TO SCALE

KEYED DRAWING NOTES

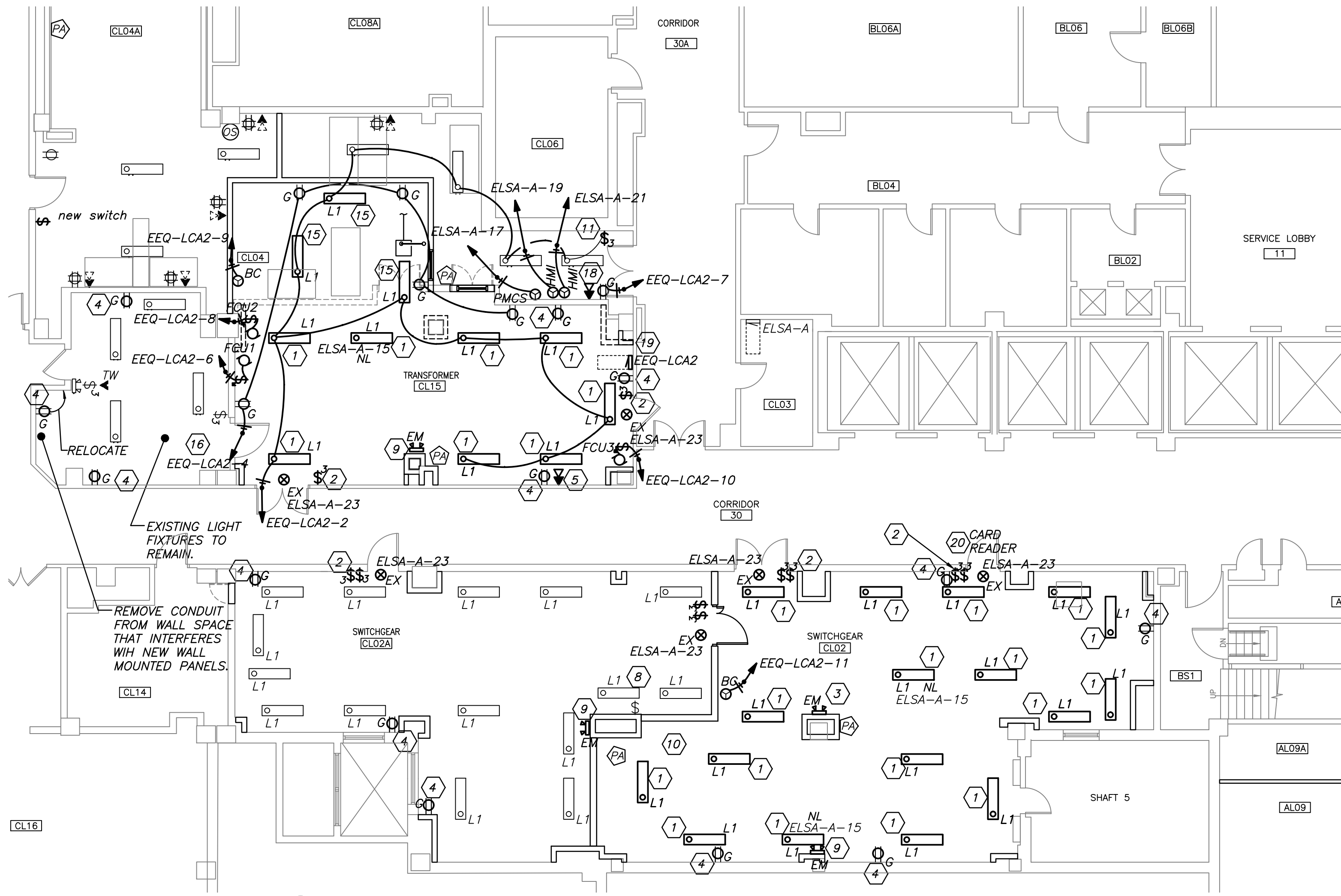
- REPLACE EXISTING LIGHT FIXTURE AND REARRANGE AS SHOWN. RECONNECT TO NEW LIGHTING CIRCUIT. ADJUST FIXTURE LOCATION SO LIGHT IS NOT BLOCKED BY EQUIPMENT.
- REPLACE SWITCHES AND COVER PLATES. RECIRCUIT SWITCHING AS SHOWN.
- REPLACE EXISTING EMERGENCY LIGHTING UNIT.
- REPLACE EXISTING RECEPTACLE WITH GFCI RECEPTACLE. WIRE DOWN LINE DEVICES THROUGH LINE SIDE OF GFCI DEVICE.
- EXISTING TEL/DATA OUTLET TO REMAIN.
- REARRANGE SWITCHING TO DIVIDE FIXTURES WITH NEW WALL.
- REMOVE UNUSED SWITCH.
- REMOVE LOCAL SWITCH AND RECIRCUIT TO CONTROL FROM ROOM SWITCHING.
- PROVIDE NEW EMERGENCY LIGHTING UNIT.
- RELOCATE EXISTING PA HORN TO OTHER SIDE OF NEW WALL.
- RECIRCUIT FIXTURE SWITCHING FOR NEW ROOM.
- RELOCATE PA SPEAKER.
- RELOCATE OCCUPANCY SENSOR, LIGHT FIXTURES, WORKSTATION RECEPTACLES AND DATA OUTLETS AS SHOWN.
- REMOVE LIGHT FIXTURE.
- ADD NEW FIXTURE.
- PROVIDE NEW GFCI RECEPTACLES CIRCUITED FROM EMERGENCY POWER CIRCUIT.
- REMOVE WORKSTATION RECEPTACLES AND DATA OUTLETS AS SHOWN. RELABEL IT PORTS AS SPARE.
- PROVIDE NEW TEL/DATA DROP FOR PMCS.
- PROVIDE NEW 225A PANELBOARD FROM EMERGENCY EQUIPMENT BRANCH POWER WITH 4#4/0, #4EGC IN 2-1/2" TO SWITCHBOARD ELC-DPD WITH NEW 3P-225A BREAKER.
- COORDINATE WITH THE FACILITY AUTHORIZED SECURITY SERVICE CONTRACTOR AND PROVIDE SECURITY SYSTEM DOOR READER, DOOR STRIKE, REQUEST TO EXIT AND DOOR CONTACT. CONNECT TO EXISTING BURR NATIONAL ACCESS CONTROL SYSTEM. PROVIDE NEW ACCESS SYSTEM CONTROLLER IN ROOM SLO6 WITH POWER FROM A LIFE SAFETY PANEL.

LUMINAIRE SCHEDULE									
CALLOUT	SYMBOL	LAMP	DESCRIPTION	BALLAST	MOUNTING	MODEL	INPUT WATTS	VOLTS	NOTE 1
EM		(2) 10W QUARTZ	EMERGENCY LIGHTING UNIT WITH 90 MINUTE EMERGENCY BATTERY, TWO 8W QUARTZ LAMPS	BATTERY	WALL/CEILING	BEGHELLI COLA 208 120/277	8	120V 1P 2W	
EX		(1) 5W LED, RED	LED EXIT LIGHT, AC ONLY, UNIVERSAL MOUNT	LED	WALL/CEILING	GILBERT DOT MATRIX LEDX-1/2-AC-R-B-B	5	120V 1P 2W	DIRECTIONAL CHEVRONS AS SHOWN ON PLANS BY ARROWS
L1		(1) 52W LED, CRI>82, 4000K	INDUSTRIAL LED FIXTURE, 6300 LUMENS	LED	PENDANT/SURFACE	HE WILLIAMS 80-4-L63/840-DRV-UNV	52	120V 1P 2W	



1 PARTIAL BASEMENT ELECTRICAL PLAN - DEMOLITION

SCALE: 1/8" = 1'-0"



2 PARTIAL BASEMENT ELECTRICAL PLAN

SCALE: 1/8" = 1'-0"

--	--	--	--	--	--	--	--	--	--	--	--	--	--	--	--	--	--	--	--	--	--	--	--	--	--	--	--	--	--	--	--	--	--	--	--	--	--	--	--	--	--	--	--	--	--	--	--	--	--	--	--	--	--	--	--	--	--	--	--	--	--	--	--	--	--	--	--	--	--	--	--	--	--	--	--	--	--	--	--	--	--	--	--	--	--	--	--	--	--	--	--	--	--	--	--	--	--	--	--	--	--	--	--	--	--	--	--	--	--	--	--	--	--	--	--	--	--	--	--	--	--	--	--	--	--	--	--	--	--	--	--	--	--	--	--	--	--	--	--	--	--	--	--	--	--	--	--	--	--	--	--	--	--	--	--	--	--	--	--	--	--	--	--	--	--	--	--	--	--	--	--	--	--	--	--	--	--	--	--	--	--	--	--	--	--	--	--	--	--	--	--	--	--	--	--	--	--	--	--	--	--	--	--	--	--	--	--	--	--	--	--	--	--	--	--	--	--	--	--	--	--	--	--	--	--	--	--	--	--	--	--	--	--	--	--	--	--	--	--	--	--	--	--	--	--	--	--	--	--	--	--	--	--	--	--	--	--	--	--	--	--	--	--	--	--	--	--	--	--	--	--	--	--	--	--	--	--	--	--	--	--	--	--	--	--	--	--	--	--	--	--	--	--	--	--	--	--	--	--	--	--	--	--	--	--	--	--	--	--	--	--	--	--	--	--	--	--	--	--	--	--	--	--	--	--	--	--	--	--	--	--	--	--	--	--	--	--	--	--	--	--	--	--	--	--	--	--	--	--	--	--	--	--	--	--	--	--	--	--	--	--	--	--	--	--	--	--	--	--	--	--	--	--	--	--	--	--	--	--	--	--	--	--	--	--	--	--	--	--	--	--	--	--	--	--	--	--	--	--	--	--	--	--	--	--	--	--	--	--	--	--	--	--	--	--	--	--	--	--	--	--	--	--	--	--	--	--	--	--	--	--	--	--	--	--	--	--	--	--	--	--	--	--	--	--	--	--	--	--	--	--	--	--	--	--	--	--	--	--	--	--	--	--	--	--	--	--	--	--	--	--	--	--	--	--	--	--	--	--	--	--	--	--	--	--	--	--	--	--	--	--	--	--	--	--	--	--	--	--	--	--	--	--	--	--	--	--	--	--	--	--	--	--	--	--	--	--	--	--	--	--	--	--	--	--	--	--	--	--	--	--	--	--	--	--	--	--	--	--	--	--	--	--	--	--	--	--	--	--	--	--	--	--	--	--	--	--	--	--	--	--	--	--	--	--	--	--	--	--	--	--	--	--	--	--	--	--	--	--	--	--	--	--	--	--	--	--	--	--	--	--	--	--	--	--	--	--	--	--	--	--	--	--	--	--	--	--	--	--	--	--	--	--	--	--	--	--	--	--	--	--	--	--	--	--	--	--	--	--	--	--	--	--	--	--	--	--	--	--	--	--	--	--	--	--	--	--	--	--	--	--	--	--	--	--	--	--	--	--	--	--	--	--	--	--	--	--	--	--	--	--	--	--	--	--	--	--	--	--	--	--	--	--	--	--	--	--	--	--	--	--	--	--	--	--	--	--	--	--	--	--	--	--	--	--	--	--	--	--	--	--	--	--	--	--	--	--	--	--	--	--	--	--	--	--	--	--	--	--	--	--	--	--	--	--	--	--	--	--	--	--	--	--	--	--	--	--	--	--	--	--	--	--	--	--	--	--	--	--	--	--	--	--	--	--	--	--	--	--	--	--	--	--	--	--	--	--	--	--	--	--	--	--	--	--	--	--	--	--	--	--	--	--	--	--	--	--	--	--	--	--	--	--	--	--	--	--	--	--	--	--	--	--	--	--	--	--	--	--	--	--	--	--	--	--	--	--	--	--	--	--	--	--	--	--	--	--	--	--	--	--	--	--	--	--	--	--	--	--	--	--	--	--	--	--	--	--	--	--	--	--	--	--	--	--	--	--	--	--	--	--	--	--	--	--	--	--	--	--	--	--	--	--	--	--	--	--	--	--	--	--	--	--	--	--	--	--	--	--	--	--	--	--	--	--	--	--	--	--	--	--	--	--	--	--	--	--	--	--	--	--	--	--	--	--	--	--	--	--	--	--	--	--	--	--	--	--	--	--	--	--	--	--	--	--	--	--	--	--	--	--	--	--	--	--	--	--	--	--	--	--	--	--	--	--	--	--	--	--	--	--	--	--	--	--	--	--	--	--	--	--	--	--	--	--	--	--	--	--	--	--	--	--	--	--	--	--	--	--	--	--	--	--	--	--	--	--	--	--	--	--	--	--	--	--	--	--	--	--	--	--	--	--	--	--	--	--	--	--	--	--	--	--	--	--	--	--	--	--	--	--	--	--	--	--	--	--	--	--	--	--	--	--	--	--	--	--	--	--	--	--	--	--	--	--	--	--	--	--	--	--	--	--	--	--	--	--	--	--	--	--	--	--	--	--	--	--	--	--	--	--	--	--	--	--	--	--	--	--	--	--	--	--	--	--	--	--	--	--	--	--	--	--	--	--	--	--	--	--	--	--	--	--	--	--	--	--	--	--	--	--	--	--	--	--	--	--	--	--	--	--	--	--	--	--	--	--	--	--	--	--	--	--	--	--	--	--	--	--	--	--	--	--	--	--	--	--	--	--	--	--	--	--	--	--	--	--	--	--	--	--	--	--	--	--	--	--	--	--	--	--	--	--	--	--	--	--	--	--	--	--	--	--	--	--	--	--	--	--	--	--	--	--	--	--	--	--	--	--	--	--	--	--	--	--	--	--	--	--	--	--	--	--	--	--	--	--	--	--	--	--	--	--	--	--	--	--	--	--	--	--	--	--	--	--	--	--	--	--	--	--	--	--	--	--	--	--	--	--	--	--	--	--	--	--	--	--	--	--	--	--	--	--	--	--	--	--	--	--	--	--	--	--	--	--	--	--	--	--	--	--	--	--	--	--	--	--	--	--	--	--	--	--	--	--	--	--	--	--	--	--	--	--	--	--	--	--	--	--	--	--	--	--	--	--	--	--	--	--	--	--	--	--	--	--	--	--	--	--	--	--	--	--	--	--	--	--	--	--	--	--	--	--	--	--	--