

LEGEND

- IP INLET PROTECTION - SEE E7/C-502
- SF SILT FENCE - B2/C-501
- TS TEMPORARY SEEDING - SEE B6/C-503
- PS PERMANENT SEEDING - SEE SPECIFICATIONS
- TP TREE PROTECTION - SEE E1/C-503
- MU MULCHING - SEE SPECIFICATIONS
- OP OUTLET PROTECTION - SEE B2/C-503
- CE CONSTRUCTION ENTRANCE - SEE E2/C-501
- SAF ORANGE SAFETY FENCE
- WESTERN EXCELSIOR SS-2 ALL NATURAL MATTING OR EQUAL ON SLOPES 4:1 OR GREATER - SEE B7/C-502
- TEMPORARY EMPLOYEE PARKING AREA. PLACE 4" THICK NC DOT #57 STONE WHERE INDICATED. CONTRACTOR TO RETURN AREA TO EXISTING CONDITIONS BY REMOVING STONE, SCARIFYING TOP 12" OF SUBGRADE AND SEEDING.
- PROJECT LIMITS
- CHAIN LINK CONSTRUCTION FENCE WITH VEHICULAR ACCESS GATE

GENERAL NOTES

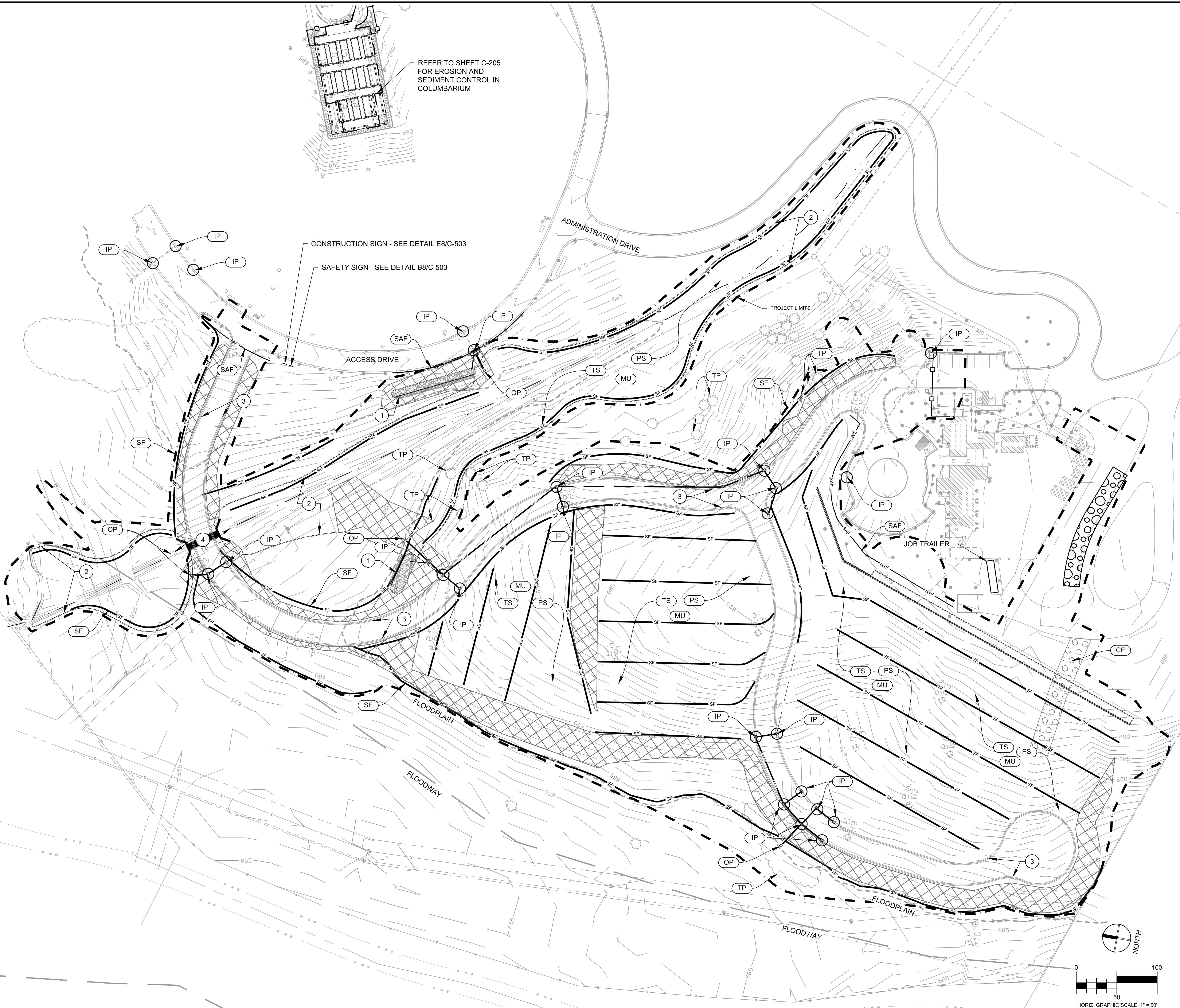
- TOTAL DISTURBED AREA = ±13.3 ACRES
- EROSION SEDIMENT AND SPILL CONTROL SHALL MEET THE REQUIREMENT OF NCDEQ.
- SEDIMENT TRAPS SHALL BE MADE OPERATIONAL AS A FIRST STEP IN ANY LAND DISTURBING ACTIVITY AND SHALL BE MADE FUNCTIONAL BEFORE UPSLOPE DISTURBANCE TAKES PLACE.
- TEMPORARY SOIL STABILIZATION SHALL BE APPLIED WITHIN SEVEN (7) DAYS TO DENUDED AREAS THAT MAY NOT BE AT FINAL GRADE BUT WILL REMAIN DORMANT. TEMPORARY MEASURES INCLUDE SEEDING AND MULCHING. PERMANENT SOIL STABILIZATION SHALL BE APPLIED WITHIN SEVEN (7) DAYS TO DENUDED AREAS THAT ARE AT FINAL GRADE. PERMANENT MEASURES INCLUDE PERMANENT SEEDING AND MULCHING.
- SILT FENCE AND/OR WATTLES SHALL BE INSTALLED AS SHOWN ON THE DRAWINGS. IN LOCATION(S) WHERE HEAVY SEDIMENT TRANSPORT IS EXPECTED, A DOUBLE LAYER OF SILT FENCE SHALL BE INSTALLED.
- EROSION CONTROL SHOWN SHALL BE FIELD ADJUSTED BY THE CONTRACTOR AS NECESSARY DURING CONSTRUCTION. EROSION CONTROL DEPICTED BY THIS PLAN IS A MINIMUM. CONTRACTOR SHALL ADD ADDITIONAL MEASURES AS NECESSARY. NO EXTRA PAYMENT WILL BE MADE FOR ADDITIONAL MEASURES NECESSARY TO PREVENT AND CONTROL SEDIMENT AND MEET NCDENR STORMWATER PERMIT REQUIREMENTS.
- SEDIMENT CONTROL PRACTICES SHALL BE ESTABLISHED ON ALL DOWN GRADIENT PERIMETERS BEFORE UP GRADIENT LAND DISTURBING ACTIVITIES BEGIN.
- ALL STORM DRAIN INLETS SHALL BE PROTECTED BY APPROPRIATE BMPs DURING CONSTRUCTION UNTIL ALL SOURCES OF RUNOFF WITH THE POTENTIAL FOR DISCHARGING TO THE INLET HAVE BEEN STABILIZED.
- ALL SILT FENCES AND WATTLES MUST BE REPAIRED, REPLACED, OR SUPPLEMENTED WHEN THEY BECOME NONFUNCTIONAL OR THE SEDIMENT REACHES 1/3 OF THE HEIGHT OF THE SILT FENCE. THESE REPAIRS MUST BE MADE WITHIN 24 HOUR OF DISCOVERY, OR AS SOON AS FIELD CONDITIONS ALLOW ACCESS.
- CONSTRUCTION SITE VEHICLE EXIT LOCATIONS MUST BE INSPECTED FOR EVIDENCE OF OFF-SITE SEDIMENT TRACKING ONTO PAVED SURFACES. TRACKED SEDIMENT MUST BE REMOVED FROM ALL OFF-SITE PAVED SURFACES. WITHIN 24 HOURS OF DISCOVERY, CONSTRUCTION SITE VEHICLE EXIT LOCATIONS SHALL BE RELOCATED AS NECESSARY DEPENDENT UPON PHASING.
- APPROVED EROSION AND SEDIMENT CONTROL "BEST MANAGEMENT PRACTICES" (BMPs) SHALL BE MAINTAINED FOR THE DURATION OF THE PROJECT. A STORM WATER POLLUTION PREVENTION PLAN (SWPPP) SHALL BE REQUIRED FOR THIS PROJECT. THIS PROJECT SHALL COMPLY WITH ALL CONDITIONS OF THE STORMWATER PERMIT.
- THE CONTRACTOR SHALL BE HELD RESPONSIBLE FOR REMEDIATION OF ANY ADVERSE IMPACTS TO ADJACENT WATERWAYS, WETLANDS, ETC., RESULTING FROM WORK DONE AS PART OF THIS PROJECT.
- THE CONTRACTOR SHALL PREVENT SEDIMENT, DEBRIS AND ALL OTHER POLLUTANTS FROM ENTERING THE STORM SEWER SYSTEM DURING ALL DEMOLITION, EXCAVATION, TRENCHING, BORING, GRADING OR OTHER CONSTRUCTION OPERATIONS OF THIS PROJECT.
- THE CONTRACTOR, AND/OR THEIR AUTHORIZED AGENTS SHALL ENSURE THAT ALL LOADS OF CUT AND FILL MATERIAL IMPORTED TO OR EXPORTED FROM THIS SITE ARE PROPERLY CONTAINED TO PREVENT LOSS OF THE MATERIAL DURING TRANSPORT ON PUBLIC RIGHT OF WAYS.
- THE DISCHARGE OF WATER CONTAINING WASTE CEMENT TO THE STORM SYSTEM IS PROHIBITED. THE CONTRACTOR SHALL PROVIDE A CONCRETE WASHOUT AREA OFF-SITE THAT MEETS THE PERMIT REQUIREMENTS.
- THE DISCHARGE OF ANY WATER CONTAMINATED BY WASTE PRODUCTS FROM SAW CUTTING OPERATIONS TO THE STORM SEWER IS PROHIBITED.
- THE SITE SHALL BE CLEANED FOLLOWING PROJECT COMPLETION PRIOR TO FINAL ACCEPTANCE.
- THE CONTRACTOR SHALL INSTALL BMPs CORRECTLY AND MAINTAIN THEM REGULARLY THROUGH THE CONSTRUCTION PROCESS. INSPECTIONS OF BMPs SHALL BE CONDUCTED ONCE EVERY SEVEN (7) DAYS DURING ACTIVE CONSTRUCTION WITHIN 24 HOURS AFTER A RAINFALL EVENT GREATER THAN 0.5 INCHES IN 24 HOURS.
- ALL TEMPORARY EROSION CONTROL DEVICES SHALL BE REMOVED BY CONTRACTOR WHEN SITE IS STABILIZED.
- SOILS TO BE STOCKPILED FOR MORE THAN 60 DAYS SHALL BE SEEDDED WITH A TEMPORARY OR PERMANENT GRASS COVER WITHIN 14 DAYS AFTER COMPLETION OF STOCKPILE CONSTRUCTION. MULCHING IS RECOMMENDED TO ASSURE VEGETATION ESTABLISHMENT. IF STOCKPILES ARE LOCATED WITHIN CLOSE PROXIMITY TO A DRAINAGEWAY (i.e., ONE HUNDRED [100] FEET), ADDITIONAL SEDIMENT CONTROL MEASURES, SUCH AS A TEMPORARY DIVERSION DIKE, SILT FENCE OR FILTER SOCK SHALL BE PROVIDED. ALL COSTS FOR SEEDING AND EROSION CONTROL FOR STOCKPILES SHALL BE INCIDENTAL TO EROSION CONTROL.
- TEMPORARY SOIL STABILIZATION SHALL BE APPLIED WITHIN SEVEN (7) DAYS TO DENUDED AREAS THAT MAY NOT BE AT FINAL GRADE BUT WILL REMAIN DORMANT. TEMPORARY MEASURES INCLUDE SEEDING AND MULCHING. PERMANENT SOIL STABILIZATION SHALL BE APPLIED WITHIN SEVEN (7) DAYS TO DENUDED AREAS THAT ARE AT FINAL GRADE. PERMANENT MEASURES INCLUDE PERMANENT SEEDING AND MULCHING.

KEYNOTES

- WATER QUALITY TREATMENT AREA. REFER TO SHEET C-301. DO NOT INSTALL UNTIL ALL UPSTREAM AREAS ARE FULLY STABILIZED.
- RESTORED RIPARIAN AREA / METAL LANDSCAPING EDGING SHOWN FOR REFERENCE ONLY.
- CURB AND GUTTER SHOWN FOR REFERENCE ONLY.
- STREAM BYPASS PUMPING REQUIRED FOR CULVERT CONSTRUCTION WITHIN TRIBUTARY. SEE NOTES THIS SHEET. SEE DETAIL B1/C-502.

BID DOCUMENTS

NCA DESIGN
AND CONSTRUCTION
SERVICE



--	--	--	--	--	--	--	--	--	--	--	--	--	--	--	--	--	--	--	--	--	--	--	--	--	--	--	--	--	--	--	--	--	--	--	--	--	--	--	--	--	--	--	--	--	--	--	--	--	--	--	--	--	--	--	--	--	--	--	--	--	--	--	--	--	--	--	--	--	--	--	--	--	--	--	--	--	--	--	--	--	--	--	--	--	--	--	--	--	--	--	--	--	--	--	--	--	--	--	--	--	--	--	--	--	--	--	--	--	--	--	--	--	--	--	--	--	--	--	--	--	--	--	--	--	--	--	--	--	--	--	--	--	--	--	--	--	--	--	--	--	--	--	--	--	--	--	--	--	--	--	--	--	--	--	--	--	--	--	--	--	--	--	--	--	--	--	--	--	--	--	--	--	--	--	--	--	--	--	--	--	--	--	--	--	--	--	--	--	--	--	--	--	--	--	--	--	--	--	--	--	--	--	--	--	--	--	--	--	--	--	--	--	--	--	--	--	--	--	--	--	--	--	--	--	--	--	--	--	--	--	--	--	--	--	--	--	--	--	--	--	--	--	--	--	--	--	--	--	--	--	--	--	--	--	--	--	--	--	--	--	--	--	--	--	--	--	--	--	--	--	--	--	--	--	--	--	--	--	--	--	--	--	--	--	--	--	--	--	--	--	--	--	--	--	--	--	--	--	--	--	--	--	--	--	--	--	--	--	--	--	--	--	--	--	--	--	--	--	--	--	--	--	--	--	--	--	--	--	--	--	--	--	--	--	--	--	--	--	--	--	--	--	--	--	--	--	--	--	--	--	--	--	--	--	--	--	--	--	--	--	--	--	--	--	--	--	--	--	--	--	--	--	--	--	--	--	--	--	--	--	--	--	--	--	--	--	--	--	--	--	--	--	--	--	--	--	--	--	--	--	--	--	--	--	--	--	--	--	--	--	--	--	--	--	--	--	--	--	--	--	--	--	--	--	--	--	--	--	--	--	--	--	--	--	--	--	--	--	--	--	--	--	--	--	--	--	--	--	--	--	--	--	--	--	--	--	--	--	--	--	--	--	--	--	--	--	--	--	--	--	--	--	--	--	--	--	--	--	--	--	--	--	--	--	--	--	--	--	--	--	--	--	--	--	--	--	--	--	--	--	--	--	--	--	--	--	--	--	--	--	--	--	--	--	--	--	--	--	--	--	--	--	--	--	--	--	--	--	--	--	--	--	--	--	--	--	--	--	--	--	--	--	--	--	--	--	--	--	--	--	--	--	--	--	--	--	--	--	--	--	--	--	--	--	--	--	--	--	--	--	--	--	--	--	--	--	--	--	--	--	--	--	--	--	--	--	--	--	--	--	--	--	--	--	--	--	--	--	--	--	--	--	--	--	--	--	--	--	--	--	--	--	--	--	--	--	--	--	--	--	--	--	--	--	--	--	--	--	--	--	--	--	--	--	--	--	--	--	--	--	--	--	--	--	--	--	--	--	--	--	--	--	--	--	--	--	--	--	--	--	--	--	--	--	--	--	--	--	--	--	--	--	--	--	--	--	--	--	--	--	--	--	--	--	--	--	--	--	--	--	--	--	--	--	--	--	--	--	--	--	--	--	--	--	--	--	--	--	--	--	--	--	--	--	--	--	--	--	--	--	--	--	--	--	--	--	--	--	--	--	--	--	--	--	--	--	--	--	--	--	--	--	--	--	--	--	--	--	--	--	--	--	--	--	--	--	--	--	--	--	--	--	--	--	--	--	--	--	--	--	--	--	--	--	--	--	--	--	--	--	--	--	--	--	--	--	--	--	--	--	--	--	--	--	--	--	--	--	--	--	--	--	--	--	--	--	--	--	--	--	--	--	--	--	--	--	--	--	--	--	--	--	--	--	--	--	--	--	--	--	--	--	--	--	--	--	--	--	--	--	--	--	--	--	--	--	--	--	--	--	--	--	--	--	--	--	--	--	--	--	--	--	--	--	--	--	--	--	--	--	--	--	--	--	--	--	--	--	--	--	--	--	--	--	--	--	--	--	--	--	--	--	--	--	--	--	--	--	--	--	--	--	--	--	--	--	--	--	--	--	--	--	--	--	--	--	--	--	--	--	--	--	--	--	--	--	--	--	--	--	--	--	--	--	--	--	--	--	--	--	--	--	--	--	--	--	--	--	--	--	--	--	--	--	--	--	--	--	--	--	--	--	--	--	--	--	--	--	--	--	--	--	--	--	--	--	--	--	--	--	--	--	--	--	--	--	--	--	--	--	--	--	--	--	--	--	--	--	--	--	--	--	--	--	--	--	--	--	--	--	--	--	--	--	--	--	--	--	--	--	--	--	--	--	--	--	--	--	--	--	--	--	--	--	--	--	--	--	--	--	--	--	--	--	--	--	--	--	--	--	--	--	--	--	--	--	--	--	--	--	--	--	--	--	--	--	--	--	--	--	--	--	--	--	--	--	--	--	--	--	--	--	--	--	--	--	--	--	--	--	--	--	--	--	--	--	--	--	--	--	--	--	--	--	--	--	--	--	--	--	--	--	--	--	--	--	--	--	--	--	--	--	--	--	--	--	--	--	--	--	--	--	--	--	--	--	--	--	--	--	--	--	--	--	--	--	--	--	--	--	--	--	--	--	--	--	--	--	--	--	--	--	--	--	--	--	--	--	--	--	--	--	--	--	--	--	--	--	--	--	--	--	--	--	--	--	--	--	--	--	--	--	--	--	--	--	--	--	--	--	--	--	--	--	--	--	--	--	--	--	--	--	--	--	--	--	--	--	--	--	--	--	--	--	--	--	--	--	--	--	--	--	--	--	--	--	--	--	--	--	--	--	--	--	--	--	--	--	--	--	--	--	--	--	--	--	--	--	--	--	--	--	--	--	--	--	--	--	--	--	--	--	--	--	--	--	--	--	--	--	--	--	--	--	--	--	--	--	--	--	--	--	--	--	--	--	--	--	--	--	--	--	--	--	--	--	--	--	--	--	--	--	--	--	--	--	--	--	--	--	--	--	--	--	--	--	--	--	--	--	--	--	--	--	--	--	--	--	--	--	--	--	--	--	--	--	--	--	--	--	--	--	--	--	--	--	--	--	--	--	--