

REPLACE HOSPITAL ROOFS

#568-12-101

FT. MEADE, SOUTH DAKOTA



ARCHITECTURAL
FOURFRONT DESIGN INC.
PH: (605) 342-9470 FAX: (605) 348-0571

PROJECT INDEX:

GENERAL

G0.00 Cover Sheet and Index

ARCHITECTURAL

A1.00 Building 113 Roof Plans
A1.01 Building 145 Roof Plans
A1.02 Building 148 Roof Plans
A1.10 Roof Details

DESCRIPTION	SYMBOL	DESCRIPTION	SYMBOL	DESCRIPTION
GYPSUM BOARD		ELEVATION MARKER		REVISION CLOUD & NUMBER
INSULATION, BATT		INTERIOR ELEVATION		DETAIL REFERENCE SYMBOL
		ROOM NUMBER		
		WALL TYPE SYMBOL		

DETAIL NUMBER

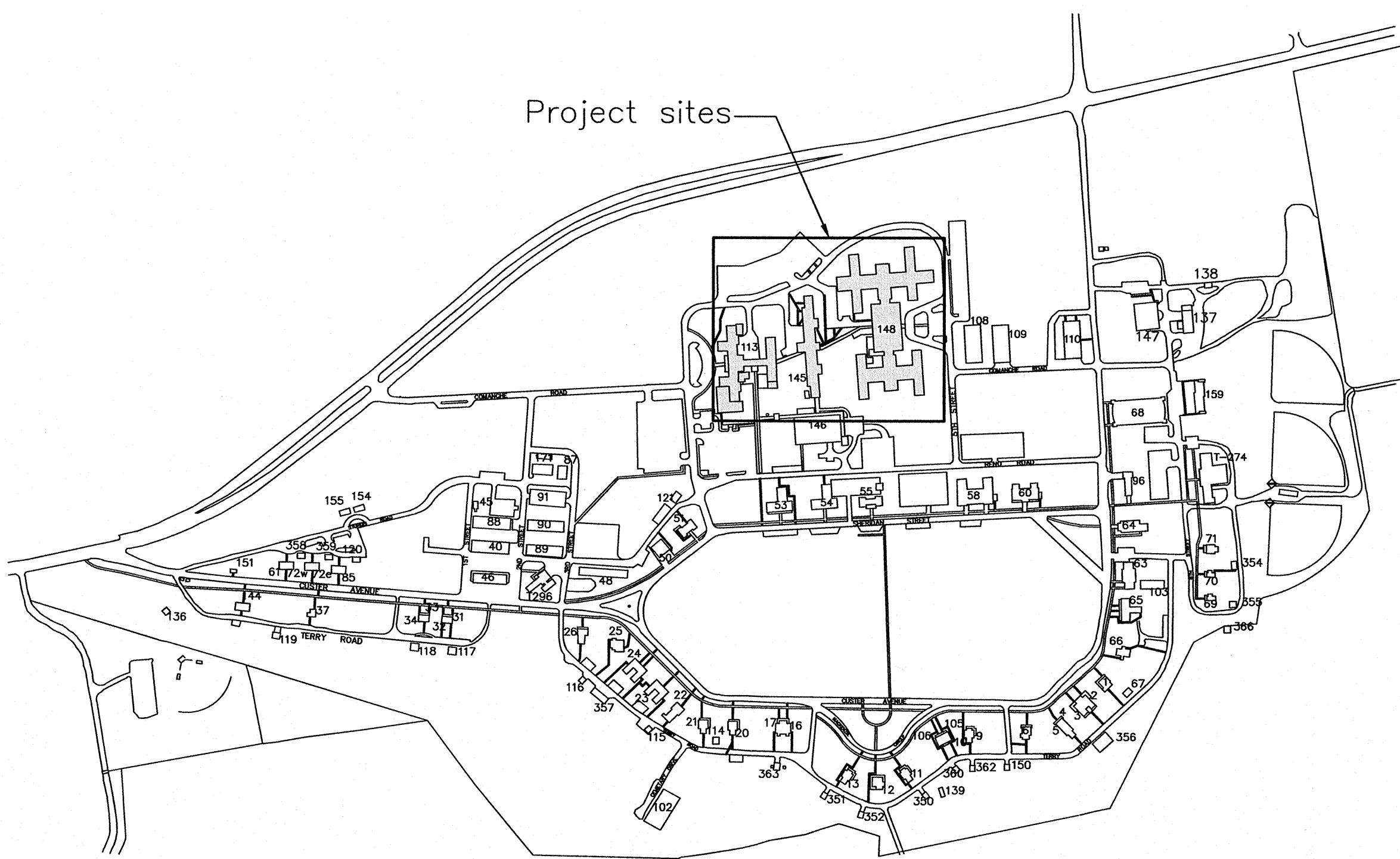
SHEET WHERE DETAIL IS DRAWN

DETAIL NUMBER

SHEET WHERE DETAIL IS DRAWN

DETAIL SCALE

SECTION, DETAIL OR BUILDING SECTION CUT

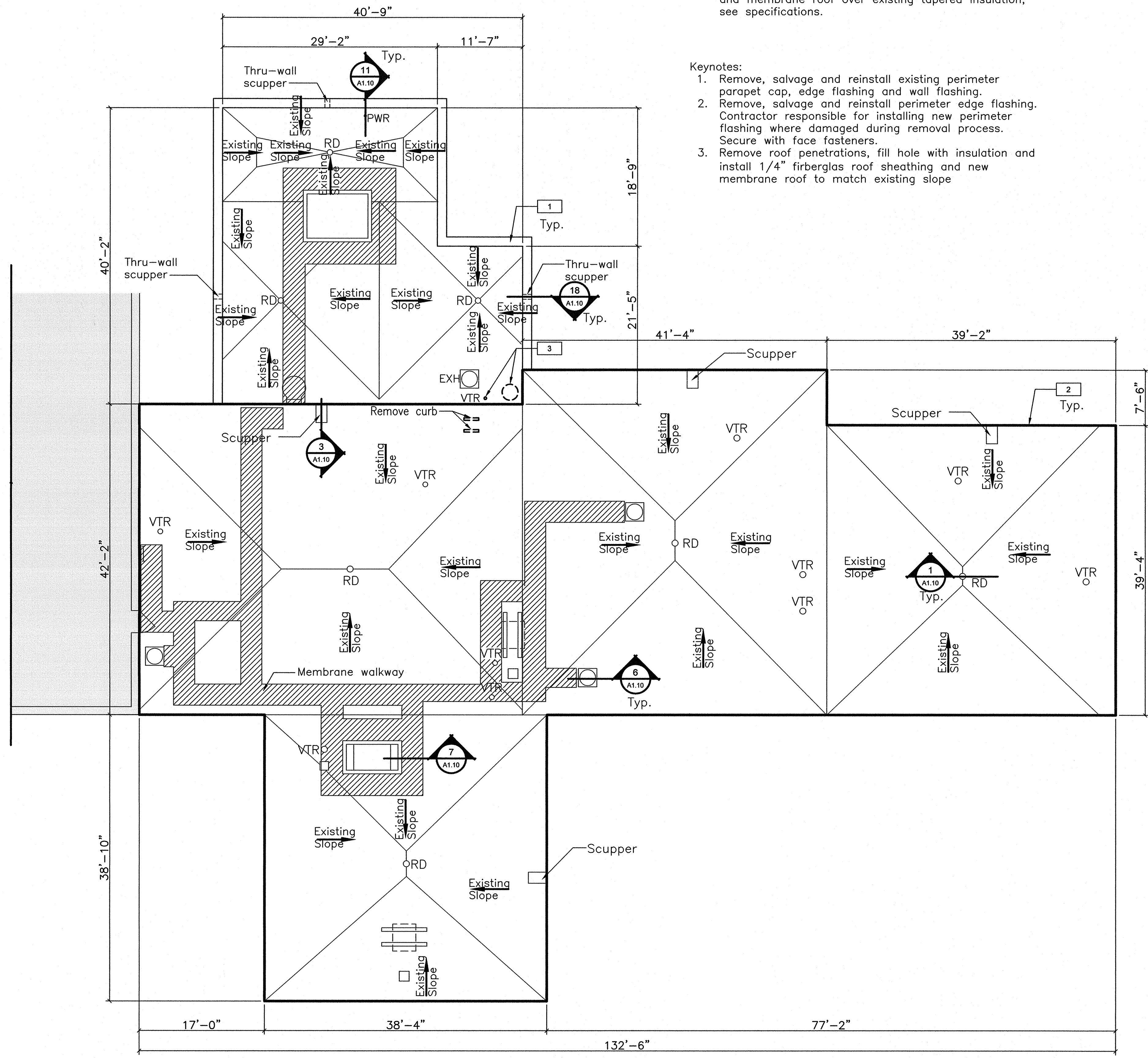
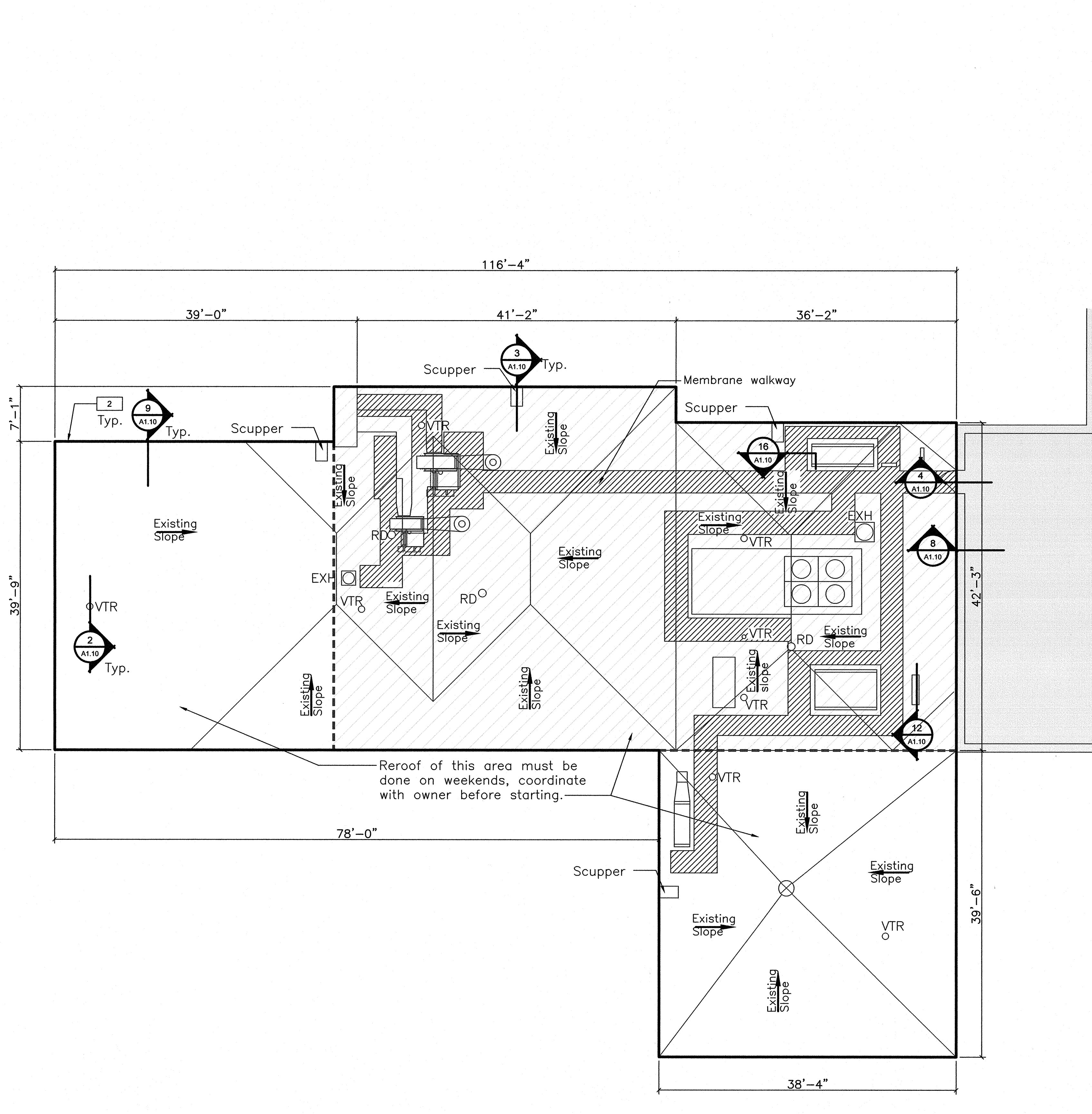


SITE PLAN
FORT MEADE, SD

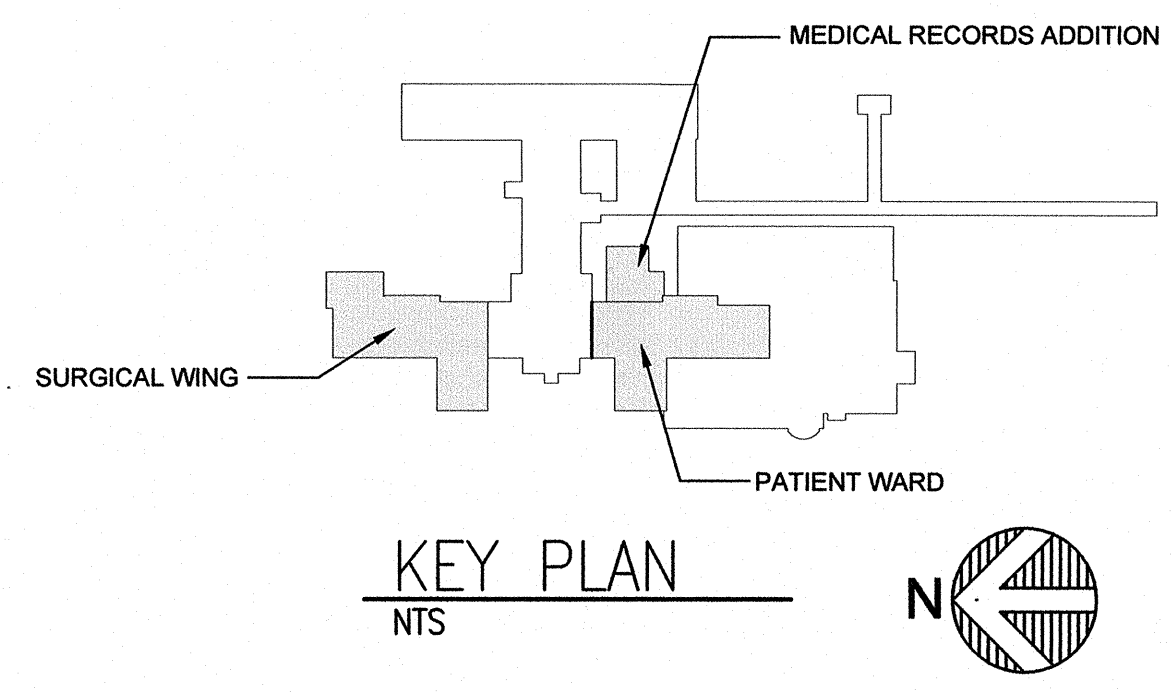
CONSULTANTS:		ARCHITECT/ENGINEERS:		Drawing Title Cover Sheet and Index	Project Title Replace Hospital Roofs	Project Number 568-12-101	Office of Construction and Facilities Management
				Approved Project Director	Location Ft. Meade, South Dakota	Building Number	
					Date 02/28/12	Drawing Number G0.00 Dwg. 1 of 5	
Revisions:							
Date							




three inches = one foot
one and one half inches = one foot
one inch = one foot
three quarters inch = one foot
one half inch = one foot
three eighths inch = one foot
one quarter inch = one foot
one eighth inch = one foot

- General Notes:
1. All dimensions are to be field verified prior to construction.
 2. Remove existing roof membrane to existing tapered insulation.
 3. Coordinate with owner before temporarily shutting down mechanical units.
 4. Install new 1/4" fiberglass reinforced roof sheathing and membrane roof over existing tapered insulation, see specifications.
- Keynotes:
1. Remove, salvage and reinstall existing perimeter parapet cap, edge flashing and wall flashing.
 2. Remove, salvage and reinstall perimeter edge flashing. Contractor responsible for installing new perimeter flashing where damaged during removal process. Secure with face fasteners.
 3. Remove roof penetrations, fill hole with insulation and install 1/4" fiberglass roof sheathing and new membrane roof to match existing slope

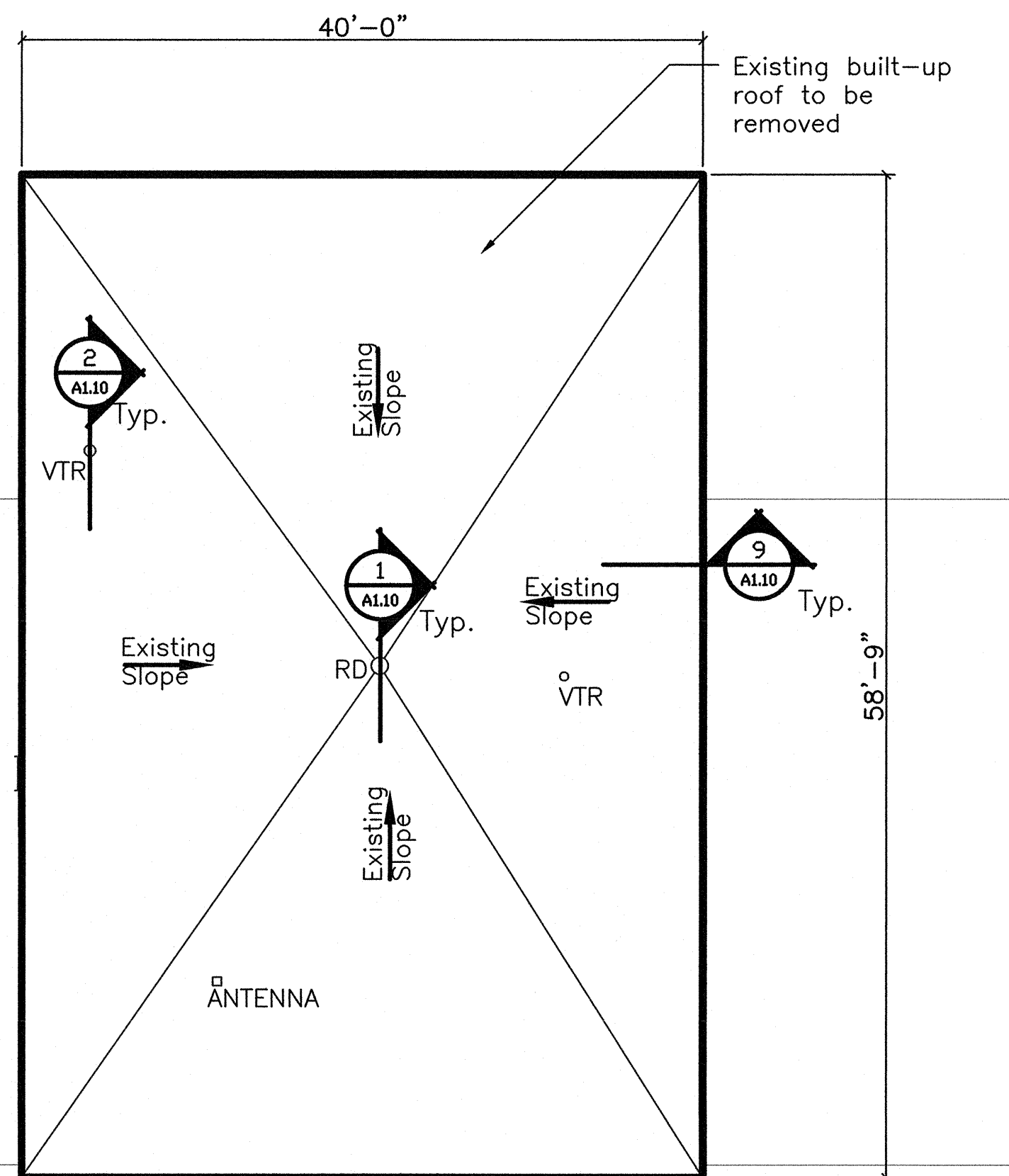


1
A1.00
Roof Plan - Building 113
1/8" = 1'-0"

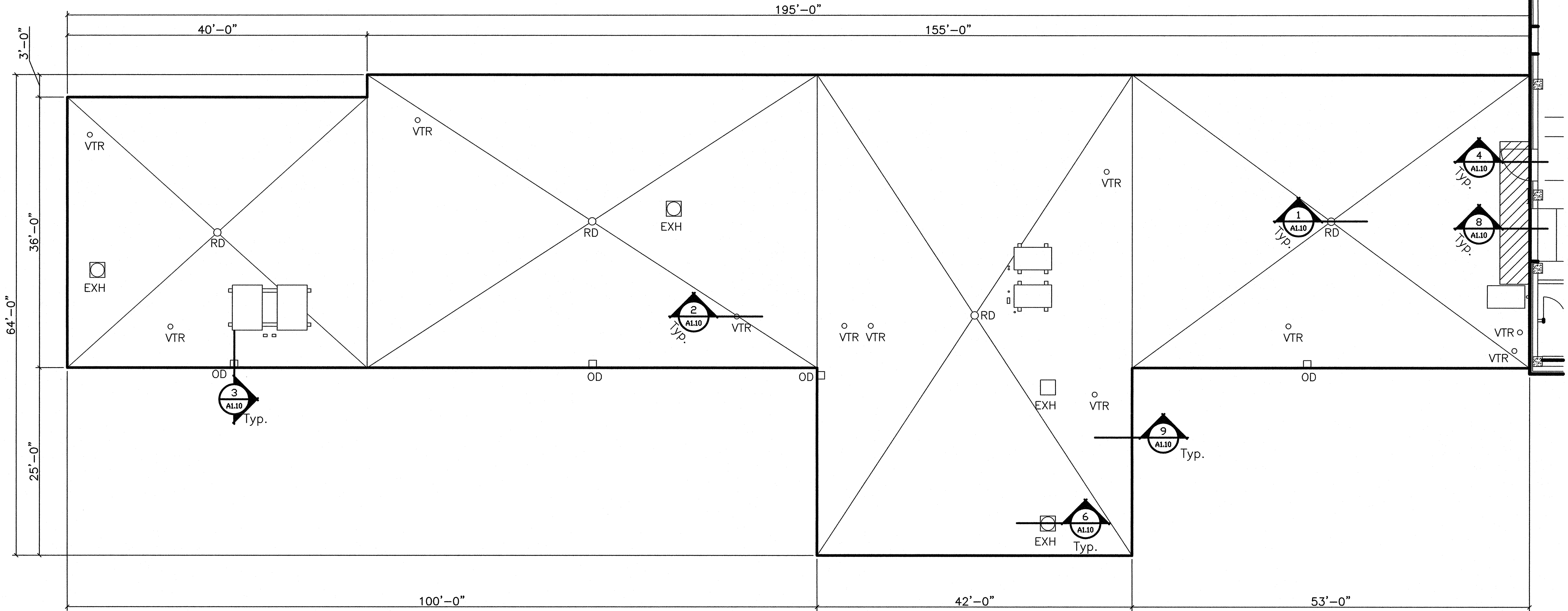


		CONSULTANTS:			ARCHITECT/ENGINEERS:	 517 Seventh Street Rapid City, SD 57701 (605) 342-9470 (605) 348-0571 (fax)	Drawing Title Roof Plans		Project Title Replace Hospital Roofs		Project Number 568-12-101		Office of Construction and Facilities Management
							Approved Project Director		Location Ft. Meade, South Dakota		Building Number 113		
Revisions:		Date					Date 02/28/12		Checked KS		Drawn AH		 Department of Veterans Affairs

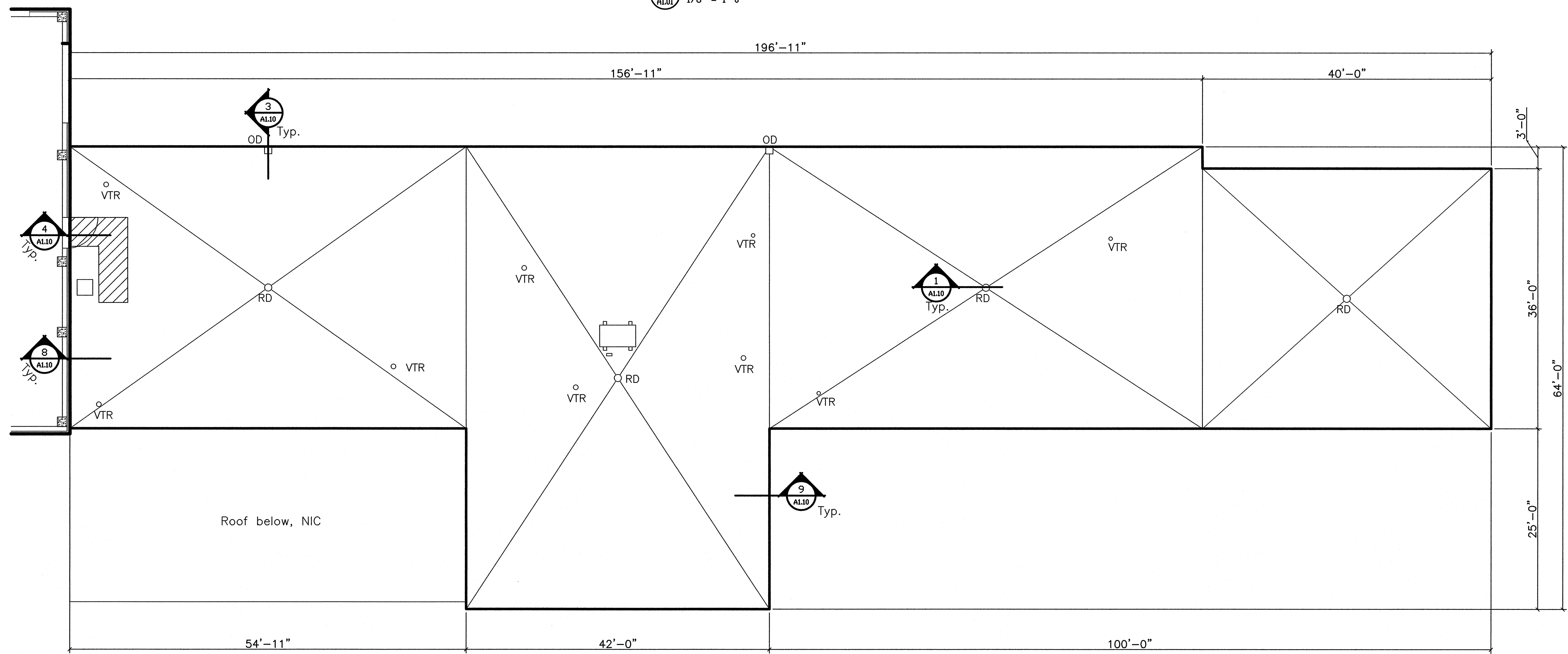
three inches = one foot
one and one half inches = one foot
one inch = one foot
three quarters inch = one foot
one half inch = one foot
three eighths inch = one foot
one quarter inch = one foot
one eighth inch = one foot



1 145 Roof Plan - Penthouse Roof
1/8" = 1'-0"

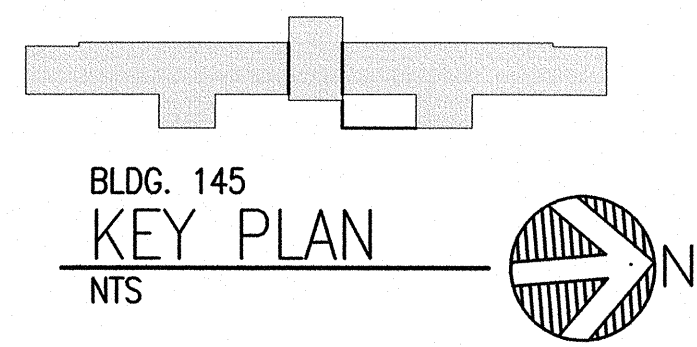


2 145 Roof Plan - South Roof
1/8" = 1'-0"



3 145 Roof Plan - North Roof
1/8" = 1'-0"

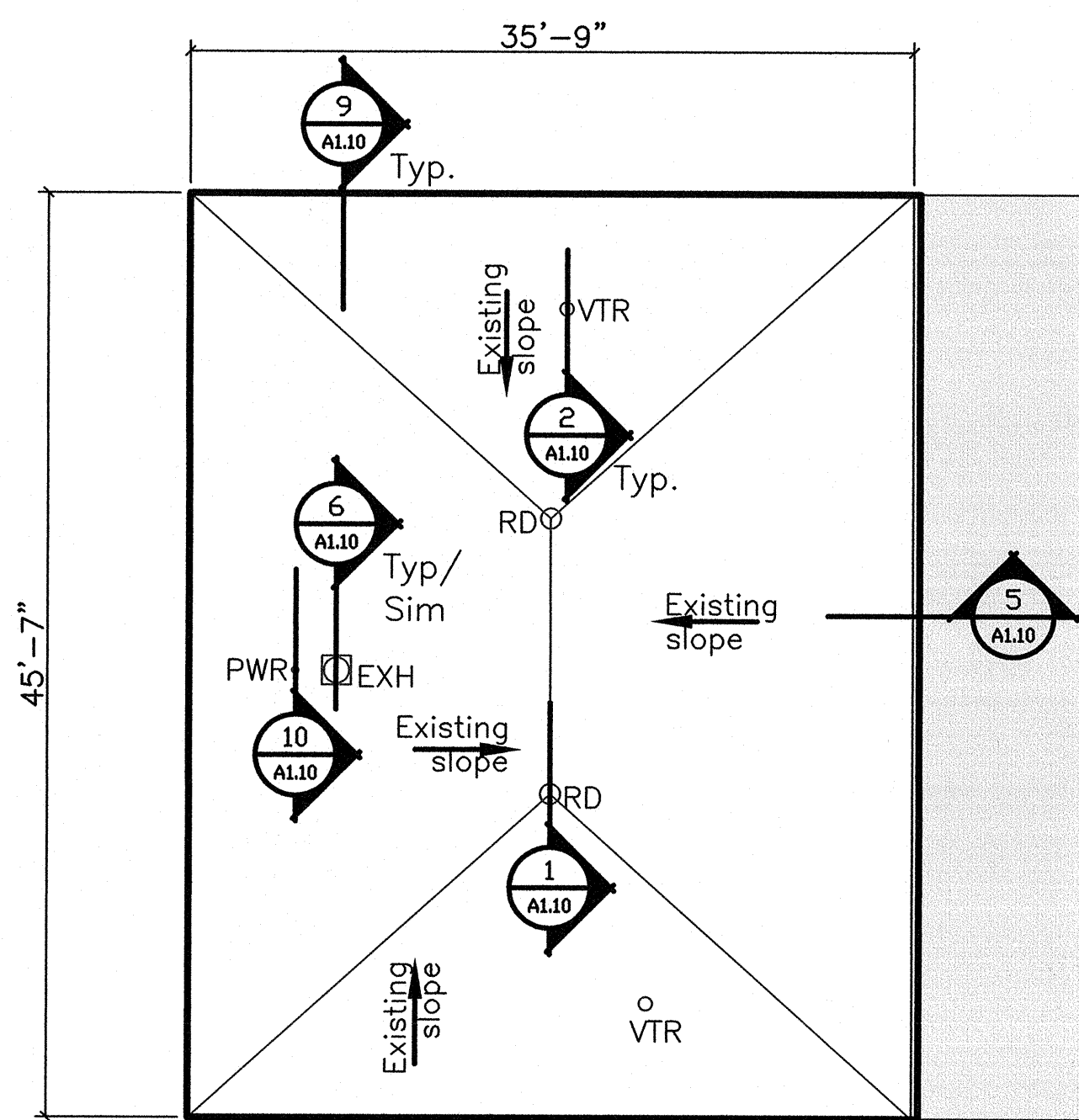
- General Notes:
1. All dimensions are to be field verified prior to construction.
 2. Remove existing roof membrane to existing tapered insulation.
 3. Coordinate with owner before temporarily shutting down mechanical units.
 4. Install new 1/4" fiberglass reinforced roof sheathing and membrane roof over existing tapered insulation, see specifications.
 5. Remove, salvage and reinstall perimeter edge flashing. Contractor responsible for installing new perimeter flashing where damaged during removal process.



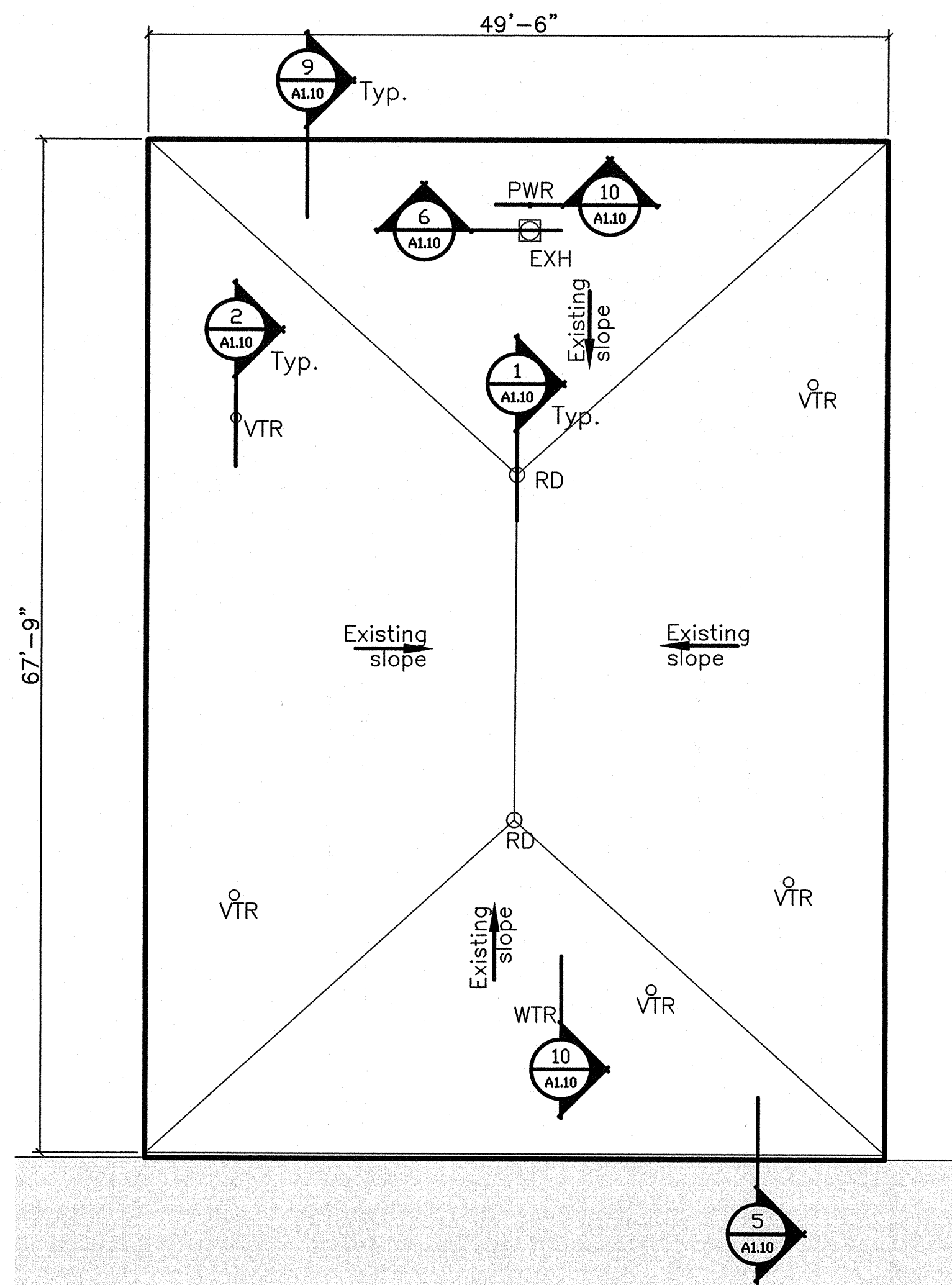
--	--	--	--	--	--	--	--	--	--	--	--	--	--	--	--	--	--	--	--	--	--	--	--	--	--	--	--	--	--	--	--	--	--	--	--	--	--	--	--	--	--	--	--	--	--	--	--	--	--	--	--	--	--	--	--	--	--	--	--	--	--	--	--	--	--	--	--	--	--	--	--	--	--	--	--	--	--	--	--	--	--	--	--	--	--	--	--	--	--	--	--	--	--	--	--	--	--	--	--	--	--	--	--	--	--	--	--	--	--	--	--	--	--	--	--	--	--	--	--	--	--	--	--	--	--	--	--	--	--	--	--	--	--	--	--	--	--	--	--	--	--	--	--	--	--	--	--	--	--	--	--	--	--	--	--	--	--	--	--	--	--	--	--	--	--	--	--	--	--	--	--	--	--	--	--	--	--	--	--	--	--	--	--	--	--	--	--	--	--	--	--	--	--	--	--	--	--	--	--	--	--	--	--	--	--	--	--	--	--	--	--	--	--	--	--	--	--	--	--	--	--	--	--	--	--	--	--	--	--	--	--	--	--	--	--	--	--	--	--	--	--	--	--	--	--	--	--	--	--	--	--	--	--	--	--	--	--	--	--	--	--	--	--	--	--	--	--	--	--	--	--	--	--	--	--	--	--	--	--	--	--	--	--	--	--	--	--	--	--	--	--	--	--	--	--	--	--	--	--	--	--	--	--	--	--	--	--	--	--	--	--	--	--	--	--	--	--	--	--	--	--	--	--	--	--	--	--	--	--	--	--	--	--	--	--	--	--	--	--	--	--	--	--	--	--	--	--	--	--	--	--	--	--	--	--	--	--	--	--	--	--	--	--	--	--	--	--	--	--	--	--	--	--	--	--	--	--	--	--	--	--	--	--	--	--	--	--	--	--	--	--	--	--	--	--	--	--	--	--	--	--	--	--	--	--	--	--	--	--	--	--	--	--	--	--	--	--	--	--	--	--	--	--	--	--	--	--	--	--	--	--	--	--	--	--	--	--	--	--	--	--	--	--	--	--	--	--	--	--	--	--	--	--	--	--	--	--	--	--	--	--	--	--	--	--	--	--	--	--	--	--	--	--	--	--	--	--	--	--	--	--	--	--	--	--	--	--	--	--	--	--	--	--	--	--	--	--	--	--	--	--	--	--	--	--	--	--	--	--	--	--	--	--	--	--	--	--	--	--	--	--	--	--	--	--	--	--	--	--	--	--	--	--	--	--	--	--	--	--	--	--	--	--	--	--	--	--	--	--	--	--	--	--	--	--	--	--	--	--	--	--	--	--	--	--	--	--	--	--	--	--	--	--	--	--	--	--	--	--	--	--	--	--	--	--	--	--	--	--	--	--	--	--	--	--	--	--	--	--	--	--	--	--	--	--	--	--	--	--	--	--	--	--	--	--	--	--	--	--	--	--	--	--	--	--	--	--	--	--	--	--	--	--	--	--	--	--	--	--	--	--	--	--	--	--	--	--	--	--	--	--	--	--	--	--	--	--	--	--	--	--	--	--	--	--	--	--	--	--	--	--	--	--	--	--	--	--	--	--	--	--	--	--	--	--	--	--	--	--	--	--	--	--	--	--	--	--	--	--	--	--	--	--	--	--	--	--	--	--	--	--	--	--	--	--	--	--	--	--	--	--	--	--	--	--	--	--	--	--	--	--	--	--	--	--	--	--	--	--	--	--	--	--	--	--	--	--	--	--	--	--	--	--	--	--	--	--	--	--	--	--	--	--	--	--	--	--	--	--	--	--	--	--	--	--	--	--	--	--	--	--	--	--	--	--	--	--	--	--	--	--	--	--	--	--	--	--	--	--	--	--	--	--	--	--	--	--	--	--	--	--	--	--	--	--	--	--	--	--	--	--	--	--	--	--	--	--	--	--	--	--	--	--	--	--	--	--	--	--	--	--	--	--	--	--	--	--	--	--	--	--	--	--	--	--	--	--	--	--	--	--	--	--	--	--	--	--	--	--	--	--	--	--	--	--	--	--	--	--	--	--	--	--	--	--	--	--	--	--	--	--	--	--	--	--	--	--	--	--	--	--	--	--	--	--	--	--	--	--	--	--	--	--	--	--	--	--	--	--	--	--	--	--	--	--	--	--	--	--	--	--	--	--	--	--	--	--	--	--	--	--	--	--	--	--	--	--	--	--	--	--	--	--	--	--	--	--	--	--	--	--	--	--	--	--	--	--	--	--	--	--	--	--	--	--	--	--	--	--	--	--	--	--	--	--	--	--	--	--	--	--	--	--	--	--	--	--	--	--	--	--	--	--	--	--	--	--	--	--	--	--	--	--	--	--	--	--	--	--	--	--	--	--	--	--	--	--	--	--	--	--	--	--	--	--	--	--	--	--	--	--	--	--	--	--	--	--	--	--	--	--	--	--	--	--	--	--	--	--	--	--	--	--	--	--	--	--	--	--	--	--	--	--	--	--	--	--	--	--	--	--	--	--	--	--	--	--	--	--	--	--	--	--	--	--	--	--	--	--	--	--	--	--	--	--	--	--	--	--	--	--	--	--	--	--	--	--	--	--	--	--	--	--	--	--	--	--	--	--	--	--	--	--	--	--	--	--	--	--	--	--	--	--	--	--	--	--	--	--	--	--	--	--	--	--	--	--	--	--	--	--	--	--	--	--	--	--	--	--	--	--	--	--	--	--	--	--	--	--	--	--	--	--	--	--	--	--	--	--	--	--	--	--	--	--	--	--	--	--	--	--	--	--	--	--	--	--	--	--	--	--	--	--	--	--	--	--	--	--	--	--	--	--	--	--	--	--	--	--	--	--	--	--	--	--	--	--	--	--	--	--	--	--	--	--	--	--	--	--	--	--	--	--	--	--	--	--	--	--	--	--	--	--	--	--	--	--	--	--	--	--	--	--	--	--	--	--	--	--	--	--	--	--	--	--	--	--	--	--	--	--	--	--	--	--	--	--	--	--	--	--	--	--	--	--	--	--	--	--	--	--	--	--	--	--	--	--	--	--	--	--	--	--	--	--	--	--	--	--	--	--	--	--	--	--	--	--	--	--	--	--	--	--	--	--	--	--	--	--	--	--	--	--	--	--	--	--	--	--	--	--	--	--	--	--	--	--	--	--	--	--	--	--	--	--	--	--	--	--	--	--	--	--	--	--	--	--	--	--	--	--	--	--	--	--	--	--	--	--	--	--	--	--	--	--	--	--	--	--	--	--	--	--	--	--	--	--	--	--	--	--	--	--	--	--	--	--	--	--	--	--	--	--	--	--	--	--	--	--	--	--	--	--

three inches = one foot
one and one half inches = one foot
one inch = one foot
three quarters inch = one foot
one half inch = one foot
three eighths inch = one foot
one quarter inch = one foot
one eighth inch = one foot

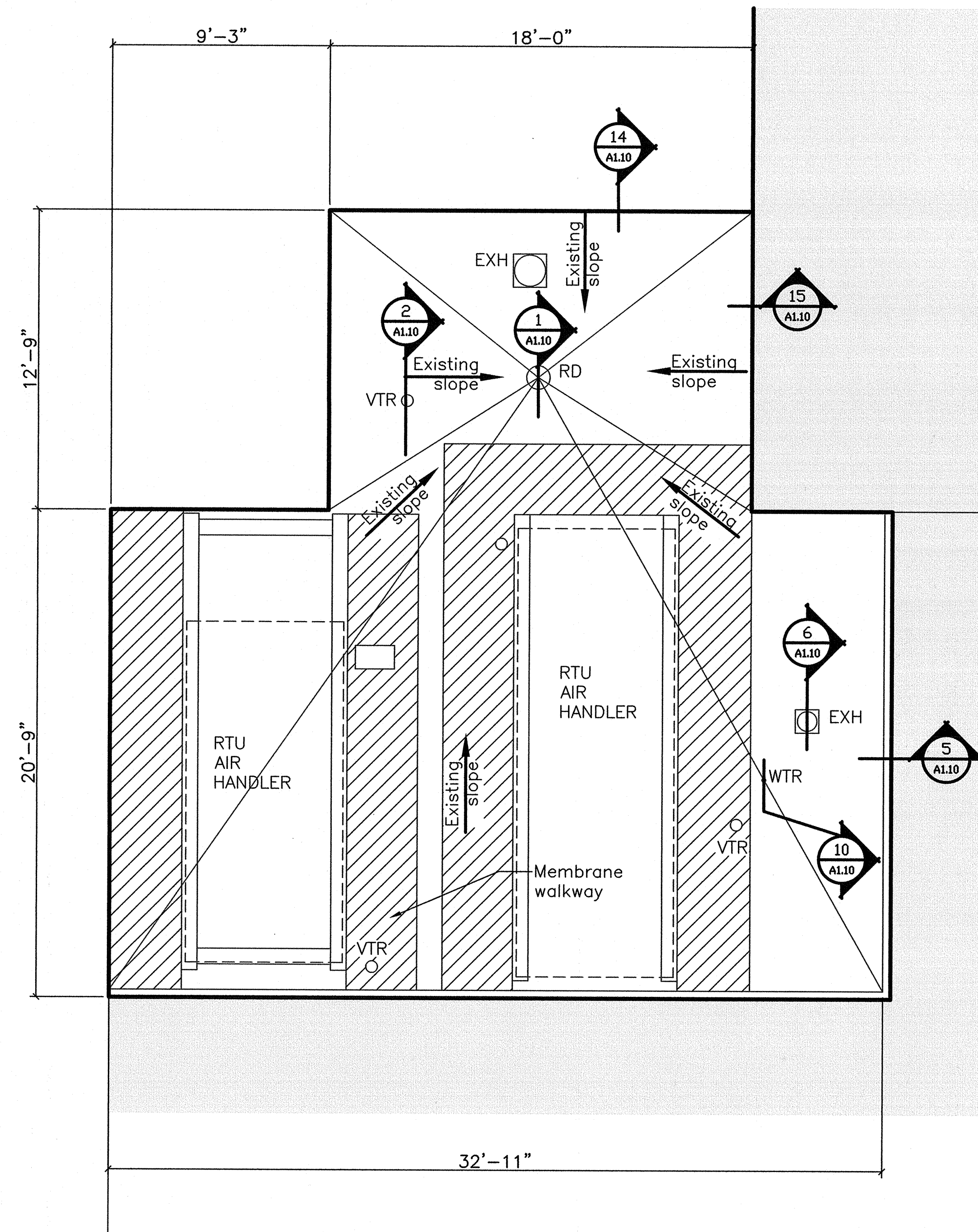
- General Notes:
1. All dimensions are to be field verified prior to construction.
 2. Remove existing roof membrane to existing tapered insulation.
 3. Coordinate with owner before temporarily shutting down mechanical units.
 4. Install new 1/4" fiberglass reinforced roof sheathing and membrane roof over existing tapered insulation, see specifications.
 5. Remove, salvage and reinstall perimeter edge flashing. Contractor responsible for installing new perimeter flashing where damaged during removal process.



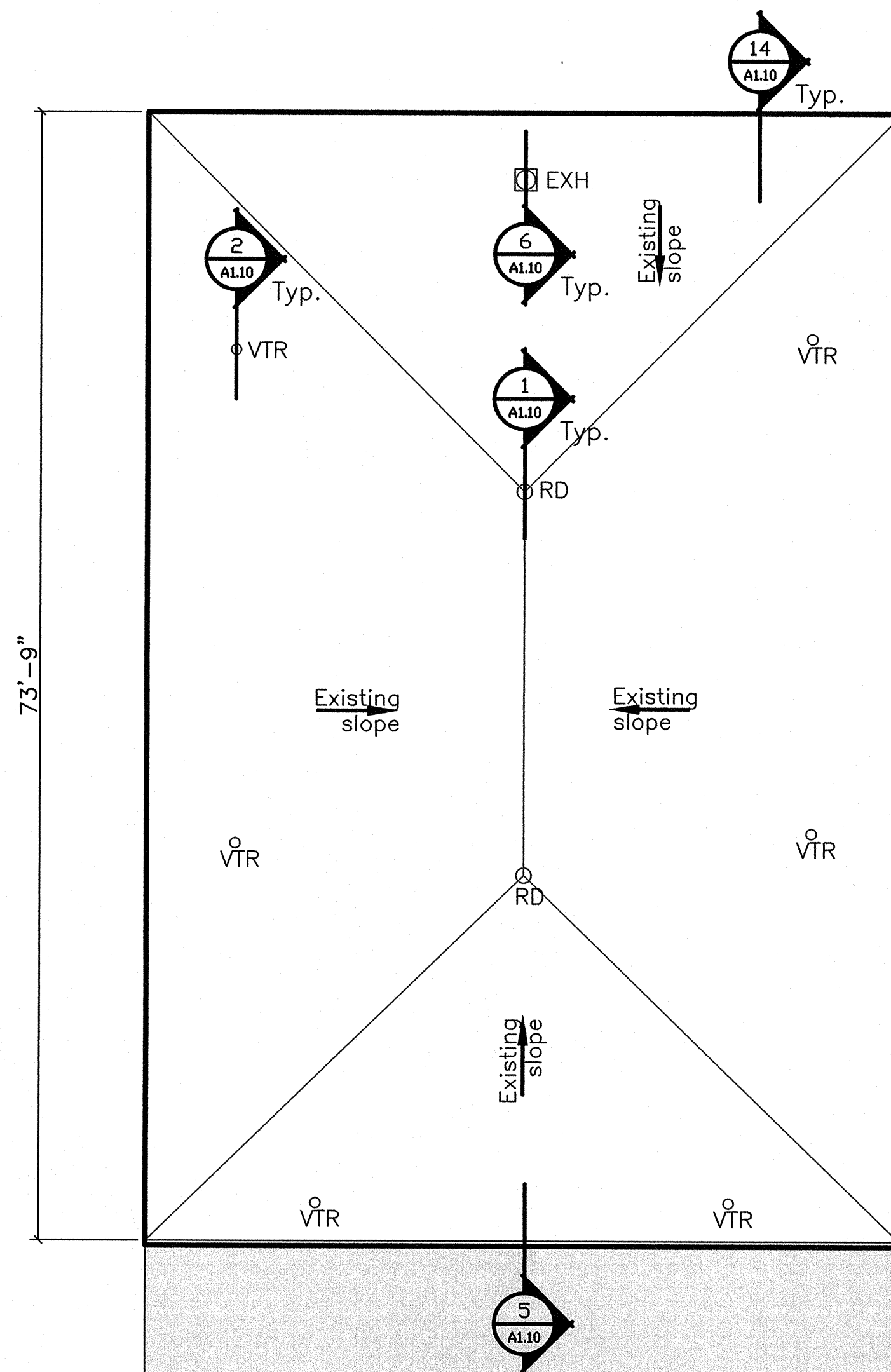
1 148 Roof Plan - E Ward South Addition
1/8" = 1'-0"



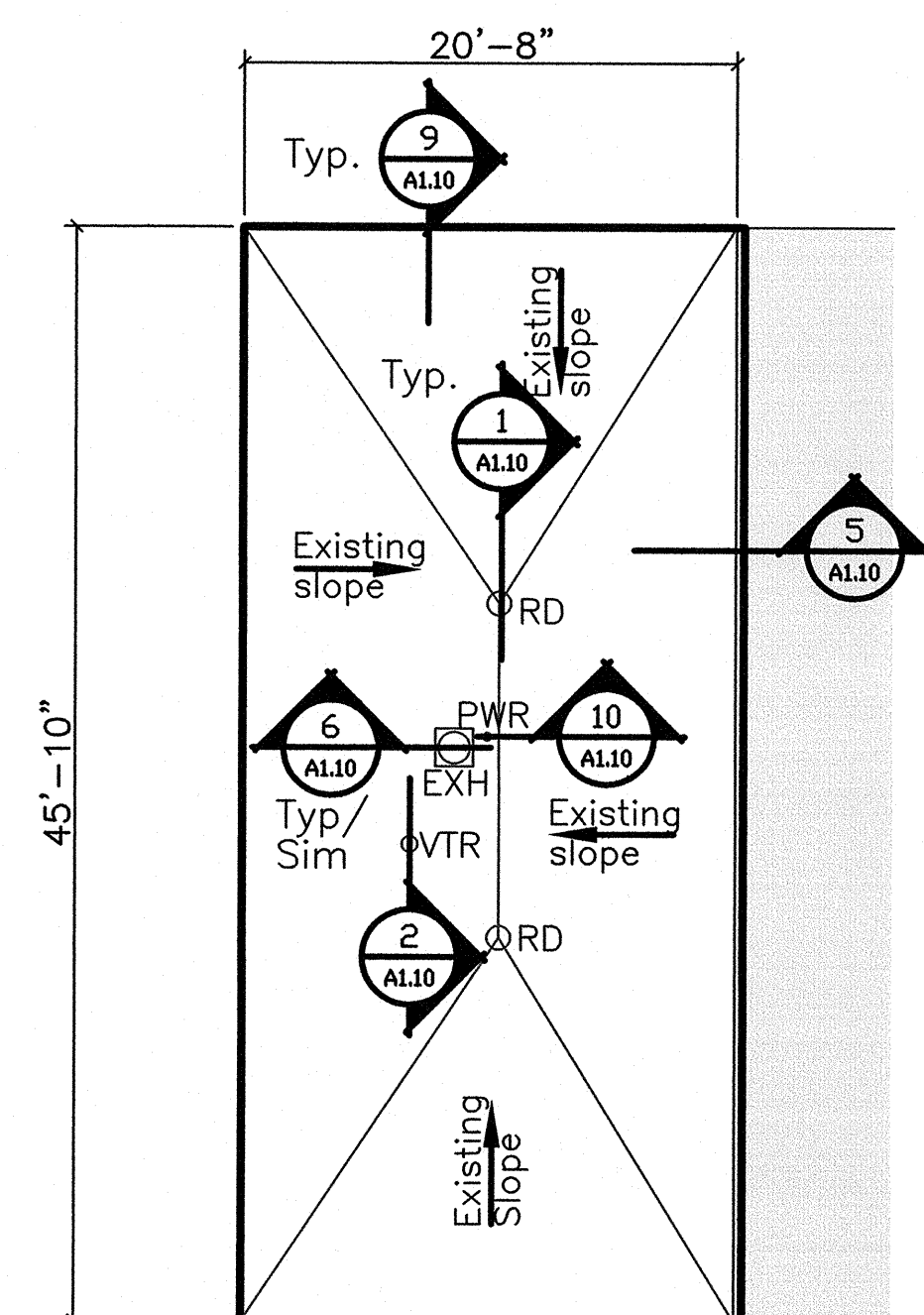
2 148 Roof Plan - E Ward West Addition
1/8" = 1'-0"



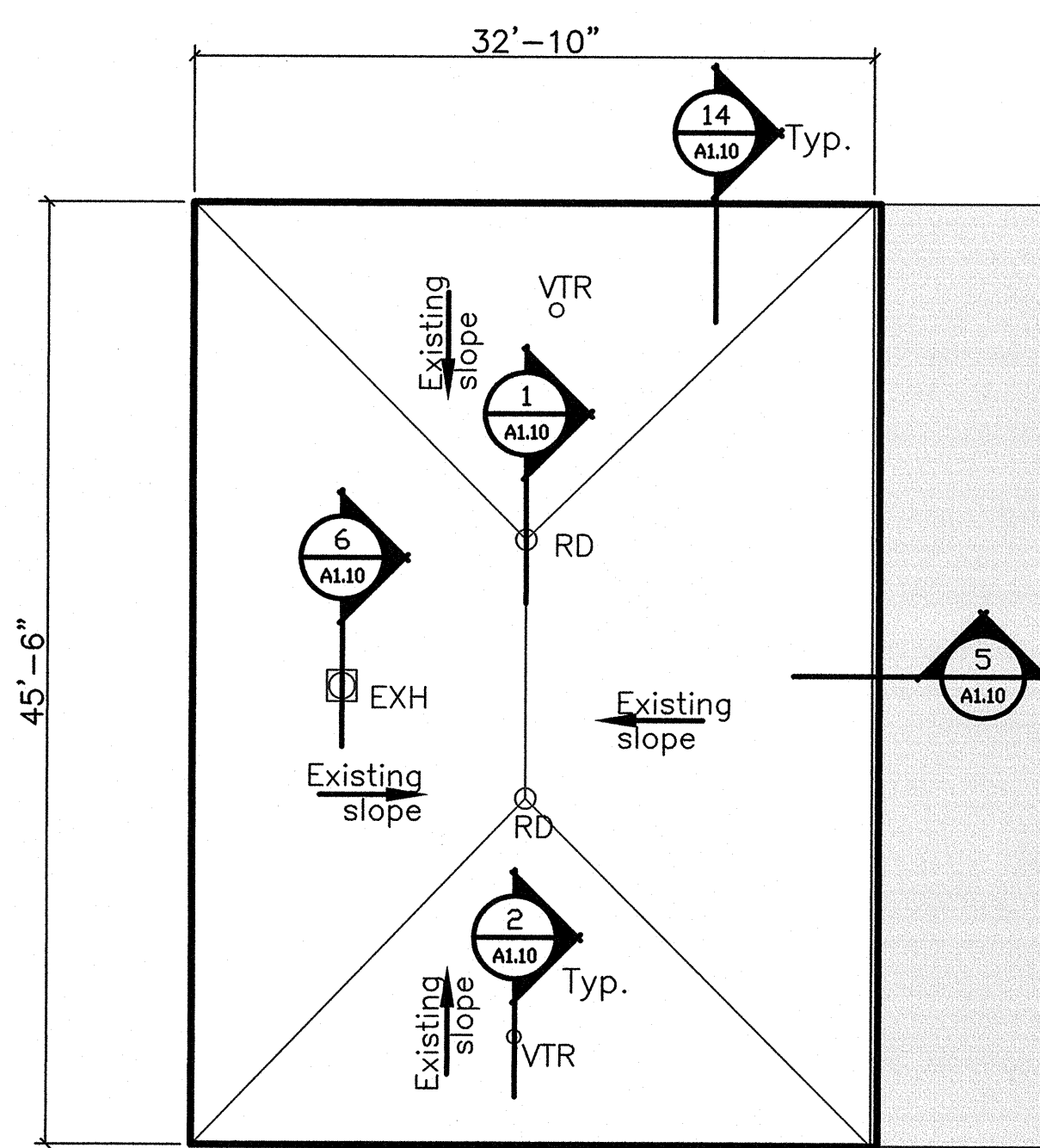
3 148 Roof Plan - G Ward Mechanical
1/4" = 1'-0"



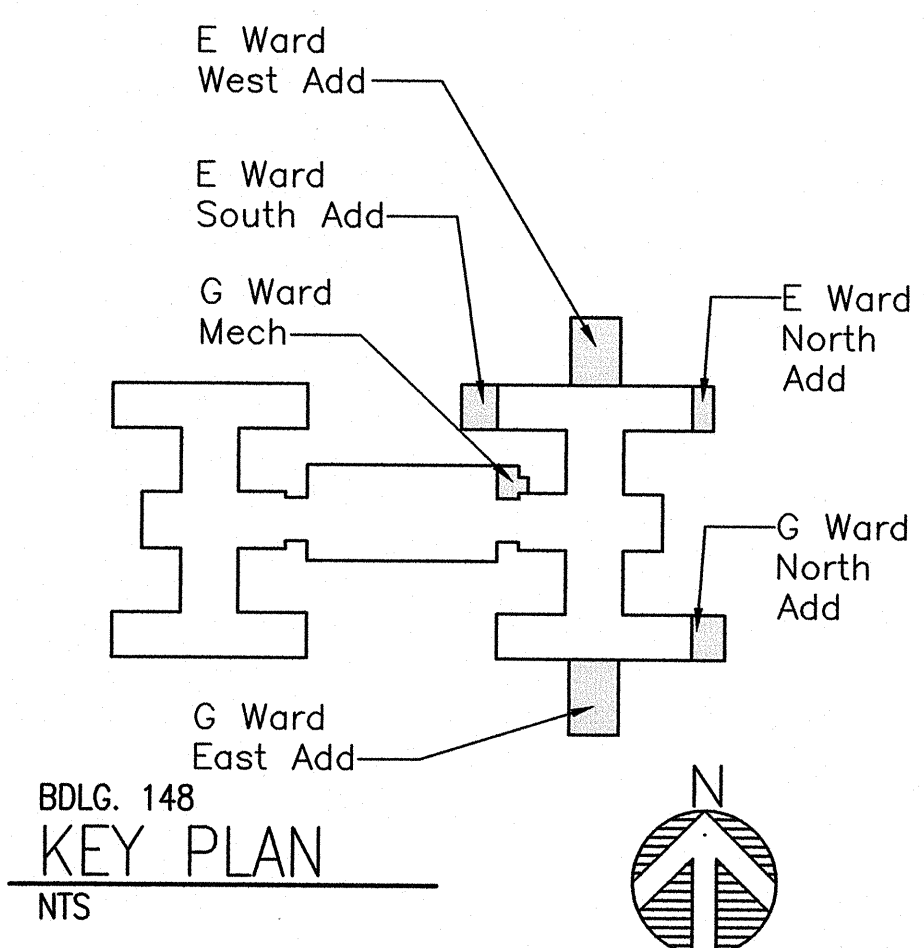
4 148 Roof Plan - G Ward East Addition
1/8" = 1'-0"





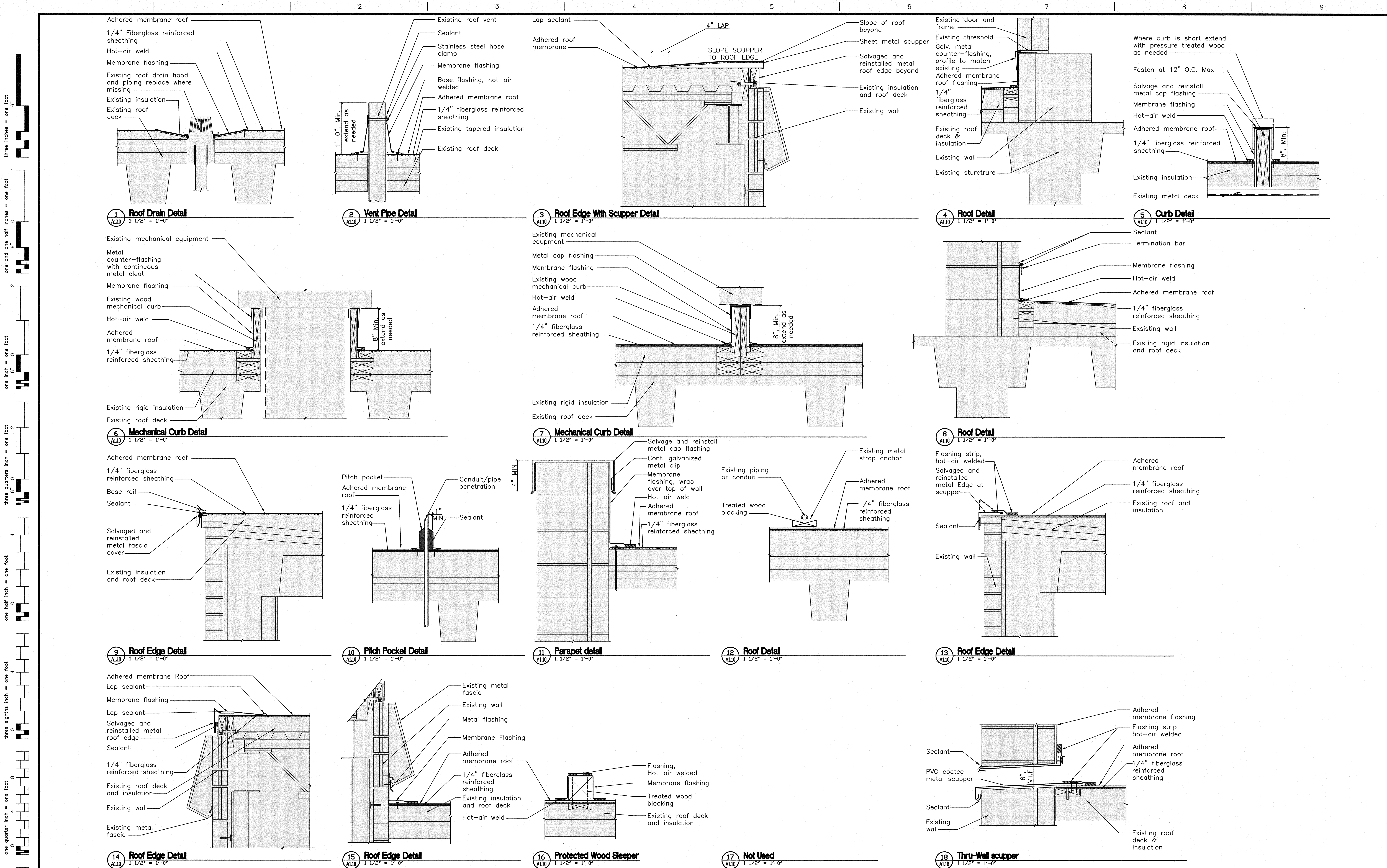
5 148 Roof Plan - E Ward North Addition
1/8" = 1'-0"



6 148 Roof Plan - G Ward North Addition
1/8" = 1'-0"



		CONSULTANTS:			ARCHITECT/ENGINEERS:		Drawing Title Roof Plans		Project Title Replace Hospital Roofs		Project Number 568-12-101		Office of Construction and Facilities Management  Department of Veterans Affairs		
					517 Seventh Street Rapid City, SD 57701 (605) 342-9470 (605) 348-0571 (fax)						Building Number 148				
							Approved Project Director		Location Ft. Meade, South Dakota		Drawing Number A102 Dwg. 4 of 5				
Revisions:		Date							Date 02/28/12		Checked KS			Drawn AH	



CONSULTANTS:		ARCHITECT/ENGINEERS:		Drawing Title Roof Details		Project Title Replace Hospital Roofs		Project Number 568-12-101		Office of Construction and Facilities Management Department of Veterans Affairs
				Approved Project Director		Location Ft. Meade, South Dakota		Building Number		
						Date 02/28/12		Drawing Number A110		
						Checked KS		Drawn JA		
Revisions:								Dwg. 5 of 5		