

DEMOLITION PLAN-FIFTH FLOOR

1/8"=1'-0"

DEMOLITION NOTES

1. CONTRACTOR SHALL REMOVE THE EXISTING WALL & REPAIR WALLS, CEILING, & FLOOR TO MATCH THE EXISTING SURROUNDING AREA.
2. CONTRACTOR SHALL CUT OPENING IN EXISTING WALL & FINISH & INSTALL A NEW DOOR & FRAME.
3. CONTRACTOR SHALL REMOVE THE HARDWARE (LOCK & HANDLE) FROM THE EXISTING DOOR & SECURE THE DOOR IN CLOSE POSITION. CAP THE HOLES ON THE DOOR.
4. CONTRACTOR SHALL REMOVE & SALVAGE DOOR & FRAME. FINISH OPENING TO BE USE AS A PASSAGEWAY. FINISH THE OPENING TO MATCH EXISTING SURROUNDING AREA.
5. NOT USED
6. CONTRACTOR SHALL REMOVE EXISTING PLYWOOD WALL AND COUNTER.
7. CONTRACTOR SHALL REMOVE THE EXISTING CARPET & GUE FROM FLOOR. REPAIR THE VOT FLOOR AS NEEDED & POLISH THE FLOOR.
8. CONTRACTOR SHALL REMOVE EXISTING WALL UNITS, COUNTER TOP, SHELVING, BASE CABINETS, & SINKS.
9. CONTRACTOR SHALL REMOVE COMPLETE EXISTING WALL, DOOR & FRAME. SALVAGE THE EXISTING DOOR & FRAME. REPAIR WALLS, CEILING & FLOOR TO MATCH THE EXISTING SURROUNDING AREA. COORDINATE WITH COR FOR SIZE OF OPENING.
10. CONTRACTORS SHALL COORDINATE THE REMOVAL CURTAIN TRACK. VA WILL PROVIDE NEW TRACK WHERE NEEDED.
11. CONTRACTOR SHALL CUT OPENING IN WALL FOR PASSAGEWAY.
12. PRIOR TO ANY CONSTRUCTION, CONTRACTOR SHALL INSTALL TEMPORARY WALL FULL HEIGHT FROM FLOOR TO ROOF STRUCTURE.
13. CONTRACTOR SHALL FINISH & INSTALL TEMPORARY DOOR FOR CONTRACTOR USE.
14. NOT USED
15. CONTRACTOR SHALL VERIFY ALL MEASUREMENTS.

CONSULTANTS:		ARCHITECT/ENGINEERS:		Drawing Title DEMOLITION PLAN		Project Title BLDG. IV, 5TH FLOOR RENOVATION.		Project Number 636-345 BLDG IV		Office of Construction and Facilities Management Department of Veterans Affairs	
Revised	Date			Approved Project Director	Location DES MONIES, VA	Date 04/04/2012	Checked KH	Drawn DLM	Dwg A-100 of		

Scale: 1/8"=1'-0"

VA FORM 08-8231



DOOR AND FRAME SCHEDULE																		
DOOR					FRAME							FIRE RATING LABEL			HARDWARE		NOTES	
MARK	SIZE			MATL	GLAZING	FIN	TYPE	MATL	EL	DETAIL					SET NO	KEY SIDE RM NO		
	WD	HGT	THK							HEAD	JAMB							SILL
1	3'	7'	1 3/4	WD	NO	P-2	A	HM						45 MIN				
2	3'	7'	1 3/4	WD	YES	P-2	B	HM						90 MIN			FIRE GLASS	

NOTE:

CONTRACTOR SHALL INSTALL GOVERNMENT FURNISHED DOOR HARDWARE

7'-0"

3'-0"

Ⓐ

7'-0"

3'-0"

Ⓑ

9" TYP

6"

6'-1"

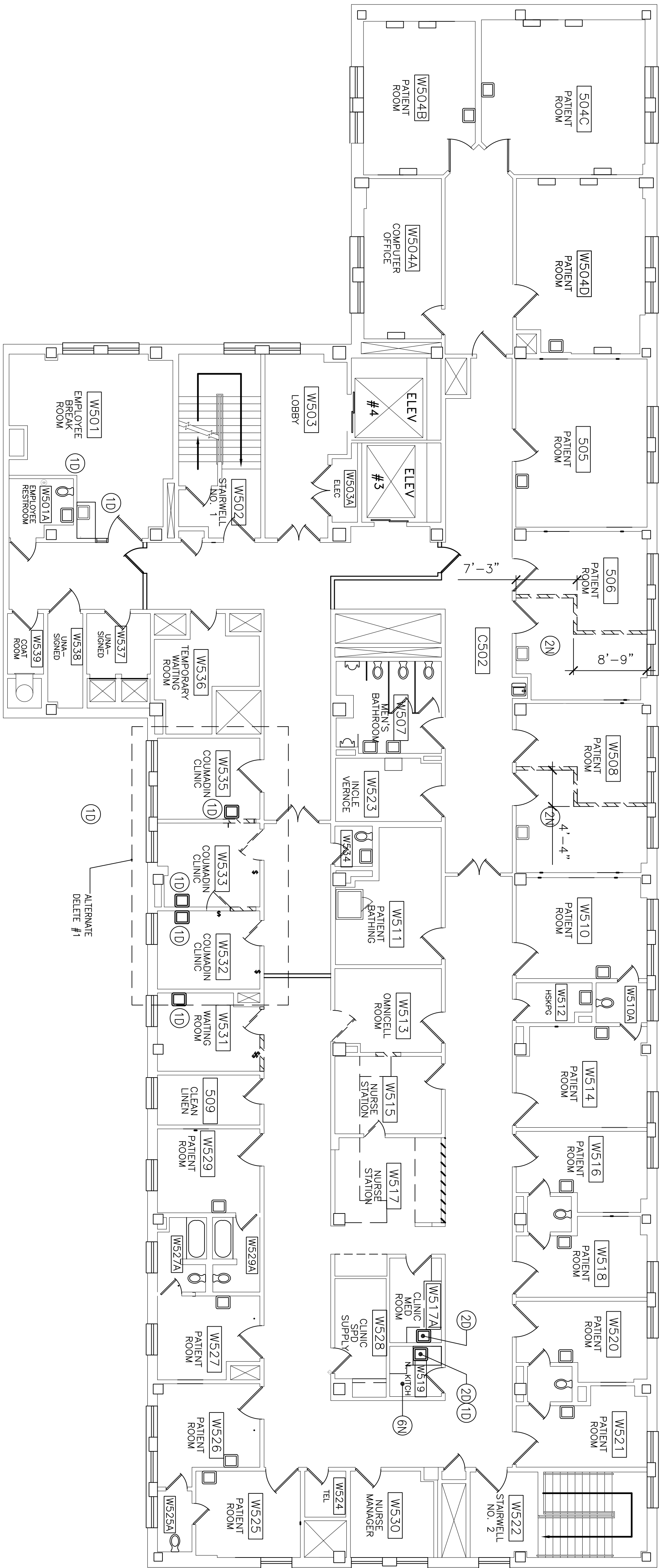
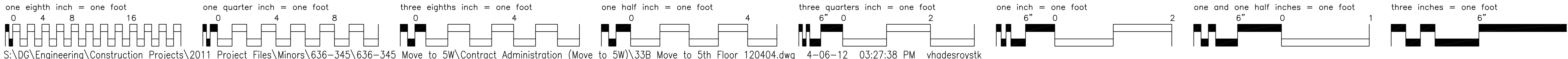
FIRE GLASS

DOOR TYPES

---

**Office of  
Construction  
and Facilities  
Management**

 Department of  
Veterans Affairs



MECHANICAL/PLUMBING PLAN

1/8"=1'-0"

DEMOLITION NOTES

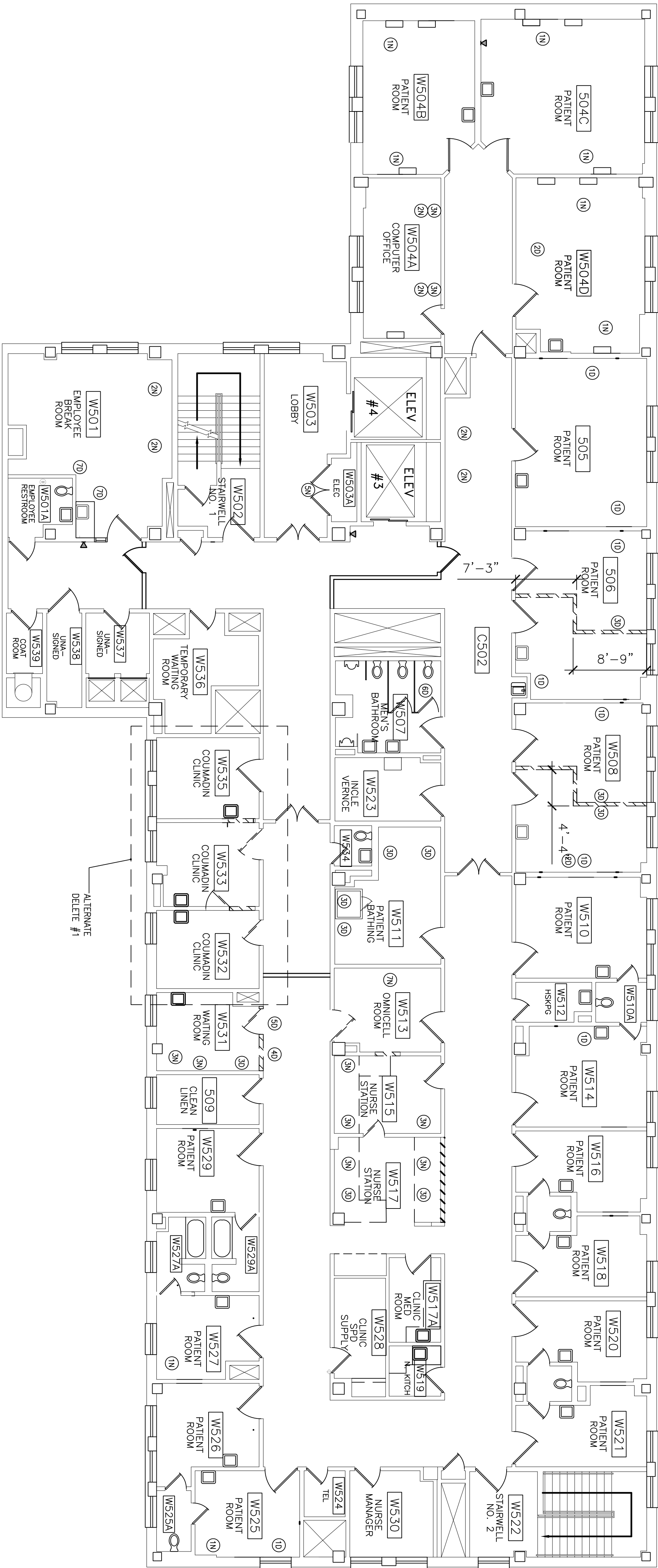
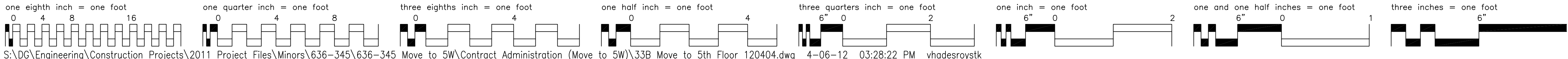
- 1D. CONTRACTOR SHALL REMOVE AND SALVAGE FOR RENOVATION IN THE NEW LOCATION THE EXISTING HAND WASH UNIT INCLUDING HOT, COLD & DRAINAGE PIPING. ALL MAIN SOURCE PIPING SHALL BE SECURE, SEAL & CAP BETWEEN THE WALLS FOR FUTURE USE. REMOVE THE PAPER AND SOAP DISPENSERS.
- 2D. CONTRACTOR SHALL REMOVE AND SALVAGE THE EXISTING SINK UNIT INCLUDING HOT, COLD & DRAINAGE PIPING. THE SINK SHALL BE REINSTALLED IN THE NEW LOCATION IN THE NEW BASE / COUNTER TOP.
- 3D. CONTRACTOR SHALL REMOVE AND SALVAGE THE EXISTING SITS BATH UNIT INCLUDING HOT, COLD & DRAINAGE PIPING.
- 4D. CONTRACTOR SHALL VERIFY ALL MEASUREMENTS.
- 5D. CONTRACTOR SHALL RELOCATE EMERGENCY OXYGEN SHUT OFF VALVE.

NEW INSTALLATION NOTES:

- 1N. CONTRACTOR SHALL REINSTALL SINK INTO NEW BASE / COUNTER TOP. CONTRACTOR SHALL FURNISH PARTS AS NEEDED FOR COMPLETE INSTALLATION.
- 2N. CONTRACTOR SHALL FURNISH AND INSTALL NECESSARY HOT, COLD, & DRAINAGE PIPING TO INSTALL VENA MACHINE. ALL PLUMBING CONNECTIONS SHALL BE MADE TO EXISTING MAIN PIPING SYSTEM BETWEEN OR BEHIND WALL.
- 3N. CONTRACTOR SHALL FURNISH AND INSTALL A SHOWER HEAD IN EXISTING SHOWER HEAD ROUGH-IN. TWO SHOWER HEADS IN THIS ROOM.
- 4N. CONTRACTOR SHALL FURNISH AND INSTALL A NEW WALK-IN TUB & CONNECT ALL NECESSARY HOT, COLD & DRAINAGE PIPING TO THE EXISTING ROUGH-IN PIPING FOR COMPLETE INSTALLATIONS.
- 5N. CONTRACTOR SHALL BALANCE HVAC AFTER CONSTRUCTION IS COMPLETED.
- 6N. CONTRACTOR SHALL DISCONNECT MOVE THE ICE MAKER FROM ROOM WS19 & INSTALL IN ROOM WS01 INCLUDE ALL CONNECTORS AND DRAIN PIPING. THE EXACT LOCATION SHALL BE COORDINATED WITH COR.
- 7N. INSTALL WATER FAUCET FOR DIALYSIS MACHINE SYSTEM WHICH CONSIST OF BACK FLOW PREVENTER, WATER VALVE AND MIXING VALVE. OPTIMAL 77 DEGREES FAHRENHEIT. EXACT LOCATION AND PIPING SYSTEM SHALL BE COORDINATED WITH COR.

												</	





ELECTRICAL PLAN

1/8"=1'-0"

DEMOLITION NOTES :

- 1D. CONTRACTOR SHALL REMOVE EXISTING WALL MOUNTED ABOVE BED LIGHTING FIXTURES, INCLUDING SWITCHES, BOXES, CONDUIT & WIRE TO THE FIRST JUNCTION BOX, CAP THE JUNCTION BOX FOR FUTURE USE. THE LIGHTING FIXTURE SHALL BE SALVAGE AND REFURBISHED OR PLACE IN NEW WHICH IS LESS EXPENSIVE FOR THE GOVERNMENT FOR REINSTALLATION IN NEW LOCATION, NEW LOCATION SHALL BE COORDINATED WITH COR. HOLES SHALL BE FINISHED TO MATCH EXISTING WALL.
- 2D. CONTRACTOR SHALL RELOCATE THE EXISTING CEILING MOUNTED TV & POWER RECEPTACLE OUTLETS TO OPPOSITE SIDE OF ROOM. EXACT LOCATION SHALL BE CONFIRM BY COR.
- 3D. CONTRACTOR SHALL REMOVE EXISTING WALL MOUNTED RECEPTACLE OUTLET, INCLUDING BOXES, CONDUIT &WIRE TO THE POWER SOURCE.
- 4D. CONTRACTOR SHALL RELOCATE THE EXISTING THERMOSTAT TO ADJACENT WALL, NORTH WALL 6 " IN THE ROOM WS31.
- 5D. EXISTING FIRE ALARM, AND WILL BE RELOCATED BY OTHERS.
- 6D. CONTRACTOR SHALL RELOCATE THE EXISTING LIGHT SWITCH TO THE OTHER SIDE OFF THE BATHROOM PARTITION USING WALL MOUNTED RACEWAY AND BOX. EXACT LOCATION SHALL BE CONFIRMED BY COR.
- 7D. CONTRACTOR SHALL VERIFY ALL MEASUREMENTS.

NEW INSTALLATION NOTES:

- 1N. CONTRACTOR SHALL REINSTALL THE ABOVE BED LIGHTING FIXTURE IN THIS LOCATION. THE EXACT LOCATION SHALL BE COORDINATED WITH COR.
- 2N. CONTRACTOR SHALL FURNISH AND INSTALL A NEW DEDICATED 120V, 20A EMERGENCY CIRCUIT POWER RECEPTACLE AND DATA OUTLET INCLUDING WALL CONDUIT, BOXES,WIRE, & ETC..
- 3N. CONTRACTOR SHALL FURNISH AND INSTALL A NEW 120V, 20A POWER RECEPTACLE AND DATA OUTLET INCLUDING WALL MOUNTED CONDUIT, BOXES,WIRE, & ETC..
- 4N. NURSE CALL SYSTEM DEVICES WILL BE REMOVE & REINSTALL A NEW SYSTEM REUSING THE EXISTING CONDUIT & BOXES BY OTHERS. CONTRACTOR SHALL COORDINATE & INSTALL ADDITIONAL ROUGH-IN BOXES, CONDUIT, & CABLE TRAY AS REQUIRED.
- 5N. ELECTRICAL CLOSET WITH FOLLOWING PANEL BOARDS
  - A. PANEL CWS (1-5-3E); 3-SPARE BREAKERS
  - B. PANEL, 1W-5-2; 3-SPARE BREAKERS
  - C. PANEL, 1W-5-1; 2-SPARE BREAKERS
- 6N. CONTRACTOR SHALL INSTAL 20A RECEPTACLE 6" BELOW CEILING CONNECT TO NEAREST RECEPTACLE
- 7N. CONTRACTOR SHALL FURNISH AND INSTALL A NEW 120V, 20A POWER RECEPTACLE INCLUDING WALL MOUNTED CONDUIT, BOXES, WIRE AND ECI.

--	--	--	--	--	--	--	--	--	--	--	--	--	--	--	--	--	--	--	--	--	--	--	--	--	--	--	--	--	--	--	--	--	--	--	--	--	--	--	--	--	--	--	--	--	--	--	--	--	--	--	--	--	--	--	--	--	--	--	--	--	--	--	--	--	--	--	--	--	--	--	--	--	--	--	--	--	--	--	--	--	--	--	--	--	--	--	--	--	--	--	--	--	--	--	--	--	--	--	--	--	--	--	--	--	--	--	--	--	--	--	--	--	--	--	--	--	--	--	--	--	--	--	--	--	--	--	--	--	--	--	--	--	--	--	--	--	--	--	--	--	--	--	--	--	--	--	--	--	--	--	--	--	--	--	--	--	--	--	--	--	--	--	--	--	--	--	--	--	--	--	--	--	--	--	--	--	--	--	--	--	--	--	--	--	--	--	--	--	--	--	--	--	--	--	--	--	--	--	--	--	--	--	--	--	--	--	--	--	--	--	--	--	--	--	--	--	--	--	--	--	--	--	--	--	--	--	--	--	--	--	--	--	--	--	--	--	--	--	--	--	--	--	--	--	--	--	--	--	--	--	--	--	--	--	--	--	--	--	--	--	--	--	--	--	--	--	--	--	--	--	--	--	--	--	--	--	--	--	--	--	--	--	--	--	--	--	--	--	--	--	--	--	--	--	--	--	--	--	--	--	--	--	--	--	--	--	--	--	--	--	--	--	--	--	--	--	--	--	--	--	--	--	--	--	--	--	--	--	--	--	--	--	--	--	--	--	--	--	--	--	--	--	--	--	--	--	--	--	--	--	--	--	--	--	--	--	--	--	--	--	--	--	--	--	--	--	--	--	--	--	--	--	--	--	--	--	--	--	--	--	--	--	--	--	--	--	--	--	--	--	--	--	--	--	--	--	--	--	--	--	--	--	--	--	--	--	--	--	--	--	--	--	--	--	--	--	--	--	--	--	--	--	--	--	--	--	--	--	--	--	--	--	--	--	--	--	--	--	--	--	--	--	--	--	--	--	--	--	--	--	--	--	--	--	--	--	--	--	--	--	--	--	--	--	--	--	--	--	--	--	--	--	--	--	--	--	--	--	--	--	--	--	--	--	--	--	--	--	--	--	--	--	--	--	--	--	--	--	--	--	--	--	--	--	--	--	--	--	--	--	--	--	--	--	--	--	--	--	--	--	--	--	--	--	--	--	--	--	--	--	--	--	--	--	--	--	--	--	--	--	--	--	--	--	--	--	--	--	--	--	--	--	--	--	--	--	--	--	--	--	--	--	--	--	--	--	--	--	--	--	--	--	--	--	--	--	--	--	--	--	--	--	--	--	--	--	--	--	--	--	--	--	--	--	--	--	--	--	--	--	--	--	--	--	--	--	--	--	--	--	--	--	--	--	--	--	--	--	--	--	--	--	--	--	--	--	--	--	--	--	--	--	--	--	--	--	--	--	--	--	--	--	--	--	--	--	--	--	--	--	--	--	--	--	--	--	--	--	--	--	--	--	--	--	--	--	--	--	--	--	--	--	--	--	--	--	--	--	--	--	--	--	--	--	--	--	--	--	--	--	--	--	--	--	--	--	--	--	--	--	--	--	--	--	--	--	--	--	--	--	--	--	--	--	--	--	--	--	--	--	--	--	--	--	--	--	--	--	--	--	--	--	--	--	--	--	--	--	--	--	--	--	--	--	--	--	--	--	--	--	--	--	--	--	--	--	--	--	--	--	--	--	--	--	--	--	--	--	--	--	--	--	--	--	--	--	--	--	--	--	--	--	--	--	--	--	--	--	--	--	--	--	--	--	--	--	--	--	--	--	--	--	--	--	--	--	--	--	--	--	--	--	--	--	--	--	--	--	--	--	--	--	--	--	--	--	--	--	--	--	--	--	--	--	--	--	--	--	--	--	--	--	--	--	--	--	--	--	--	--	--	--	--	--	--	--	--	--	--	--	--	--	--	--	--	--	--	--	--	--	--	--	--	--	--	--	--	--	--	--	--	--	--	--	--	--	--	--	--	--	--	--	--	--	--	--	--	--	--	--	--	--	--	--	--	--	--	--	--	--	--	--	--	--	--	--	--	--	--	--	--	--	--	--	--	--	--	--	--	--	--	--	--	--	--	--	--	--	--	--	--	--	--	--	--	--	--	--	--	--	--	--	--	--	--	--	--	--	--	--	--	--	--	--	--	--	--	--	--	--	--	--	--	--	--	--	--	--	--	--	--	--	--	--	--	--	--	--	--	--	--	--	--	--	--	--	--	--	--	--	--	--	--	--	--	--	--	--	--	--	--	--	--	--	--	--	--	--	--	--	--	--	--	--	--	--	--	--	--	--	--	--	--	--	--	--	--	--	--	--	--	--	--	--	--	--	--	--	--	--	--	--	--	--	--	--	--	--	--	--	--	--	--	--	--	--	--	--	--	--	--	--	--	--	--	--	--	--	--	--	--	--	--	--	--	--	--	--	--	--	--	--	--	--	--	--	--	--	--	--	--	--	--	--	--	--	--	--	--	--	--	--	--	--	--	--	--	--	--	--	--	--	--	--	--	--	--	--	--	--	--	--	--	--	--	--	--	--	--	--	--	--	--	--	--	--	--	--	--	--	--	--	--	--	--	--	--	--	--	--	--	--	--	--	--	--	--	--	--	--	--	--	--	--	--	--	--	--	--	--	--	--	--	--	--	--	--	--	--	--	--	--	--	--	--	--	--	--	--	--	--	--	--	--	--	--	--	--	--	--	--	--	--	--	--	--	--	--	--	--	--	--	--	--	--	--	--	--	--	--	--	--	--	--	--	--	--	--	--	--	--	--	--	--	--	--	--	--	--	--	--	--	--	--	--	--	--	--	--	--	--	--	--	--	--	--	--	--	--	--	--	--	--	--	--	--	--	--	--	--	--	--	--	--	--	--	--	--	--	--	--	--	--	--	--	--	--	--	--	--	--	--	--	--	--	--	--	--	--	--	--	--	--	--	--	--	--	--	--	--	--	--	--	--	--	--	--	--	--	--	--	--	--	--	--	--	--	--	--	--	--	--	--	--	--	--	--	--	--	--	--	--	--	--	--	--	--	--	--	--	--	--	--	--	--	--	--	--	--	--	--	--	--	--	--	--	--	--	--	--	--	--	--	--	--	--	--	--	--	--	--	--	--	--	--	--	--	--	--	--	--	--	--	--	--	--	--	--	--	--	--	--	--	--	--	--	--	--	--	--	--	--	--	--	--	--	--	--	--	--	--	--	--	--	--	--	--	--	--	--	--	--	--	--	--	--	--	--	--	--	--	--	--	--	--	--	--	--	--	--	--	--	--	--	--	--	--

