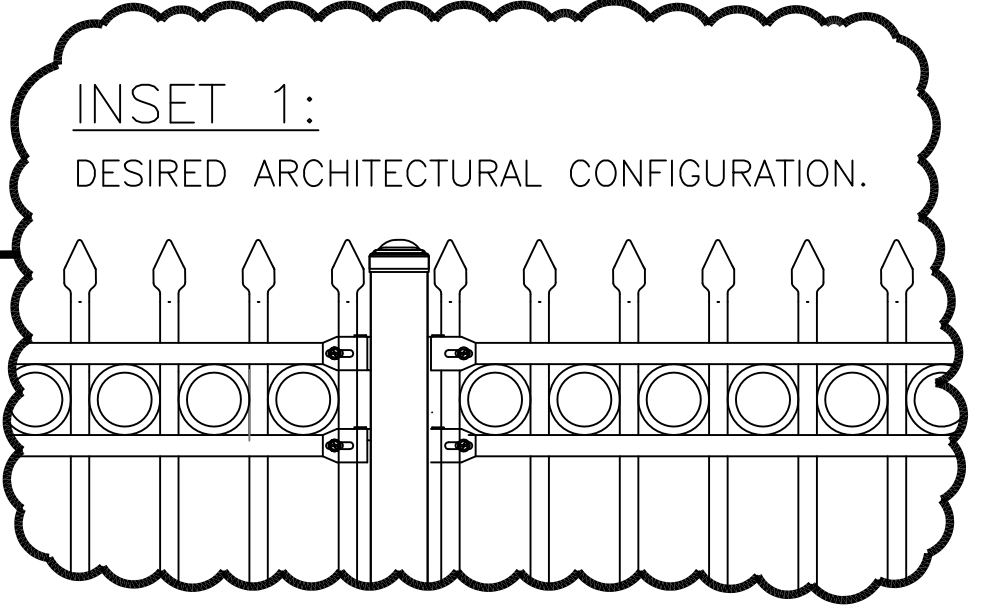
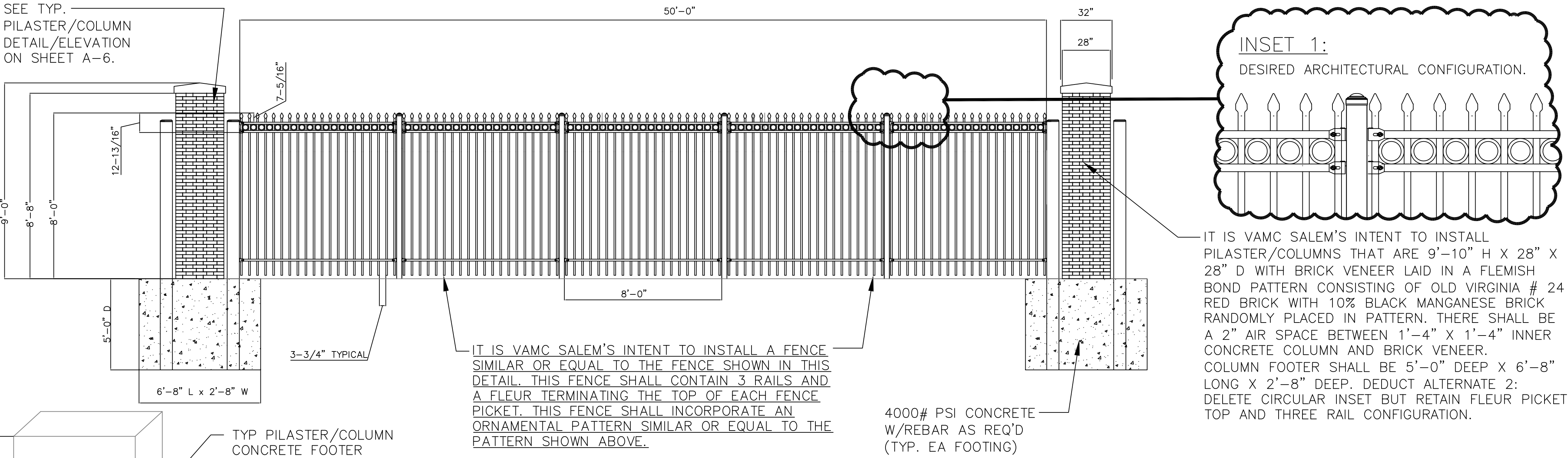
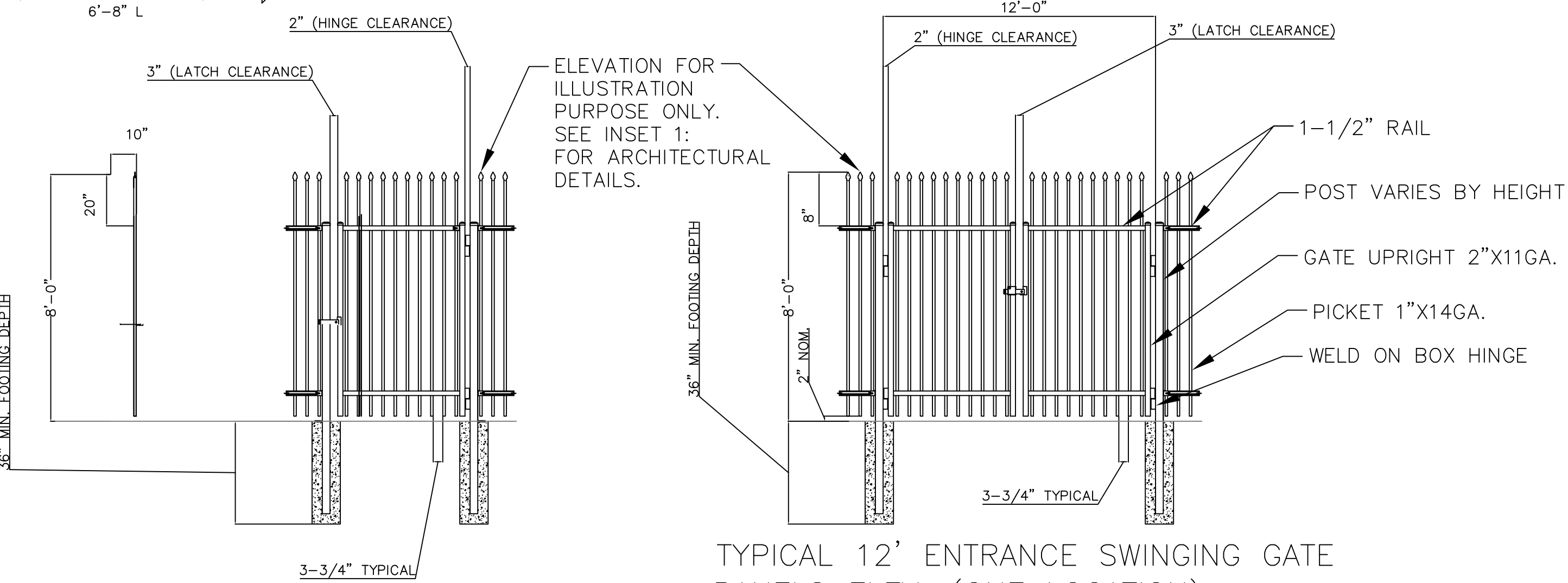


three inches = one foot  
one and one-half inches = one foot  
one inch = one foot  
three-quarters inch = one foot  
one-half inch = one foot  
one-half inch = one foot  
three-eighths inch = one foot  
one-quarter inch = one foot  
one-eighth inch = one foot

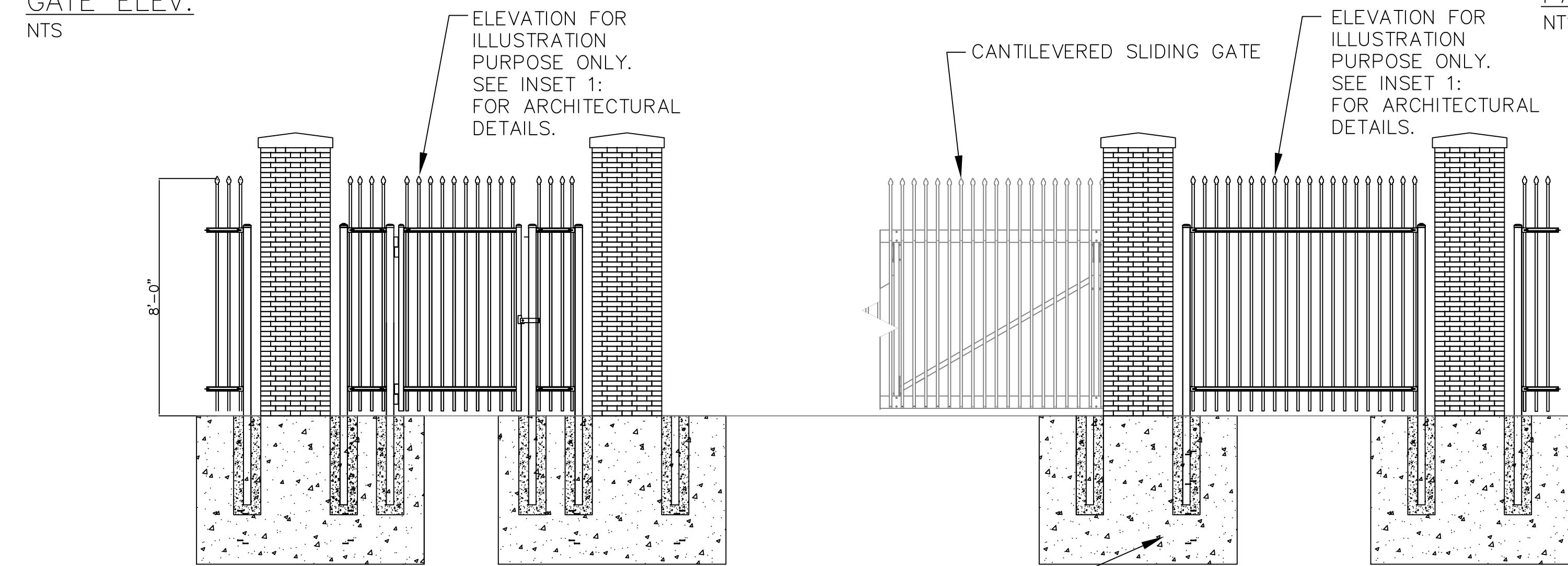


IT IS VAMC SALEM'S INTENT TO INSTALL PILASTER/COLUMNS THAT ARE 9'-10" H X 28" X 28" D WITH BRICK VENEER LAID IN A FLEMISH BOND PATTERN CONSISTING OF OLD VIRGINIA # 24 RED BRICK WITH 10% BLACK MANGANESE BRICK RANDOMLY PLACED IN PATTERN. THERE SHALL BE A 2" AIR SPACE BETWEEN 1'-4" X 1'-4" INNER CONCRETE COLUMN AND BRICK VENEER. COLUMN FOOTER SHALL BE 5'-0" DEEP X 6'-8" LONG X 2'-8" DEEP. DEDUCT ALTERNATE 2: DELETE CIRCULAR INSET BUT RETAIN FLEUR PICKET TOP AND THREE RAIL CONFIGURATION.

TYPICAL DECORATIVE METAL FENCE PANELS AND PILASTERS (COLUMNS) ELEV. NTS

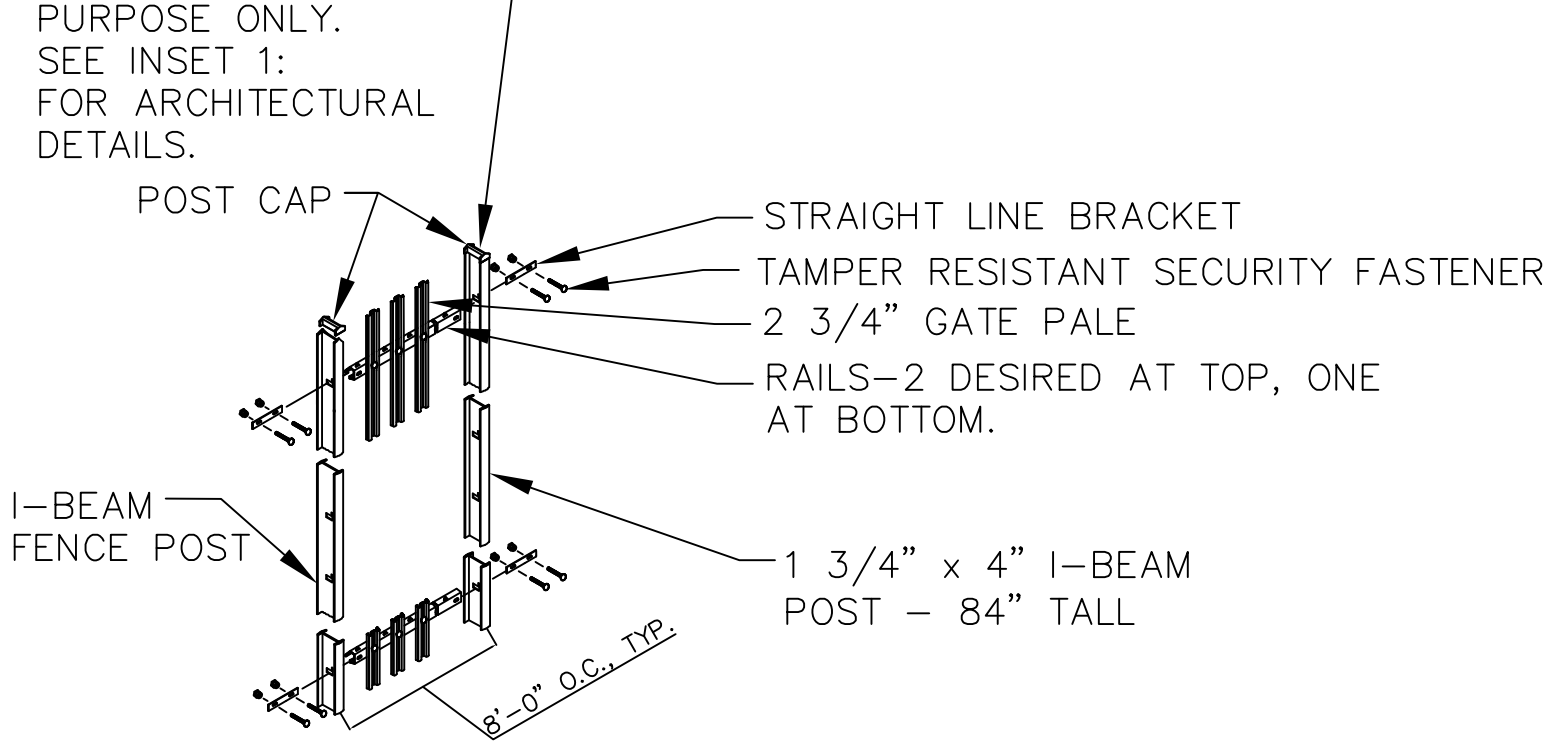


TYPICAL 4' X 8' PERSONNEL ENTRANCE GATE ELEV. NTS



TYPICAL 4' X 8' PERSONNEL ENTRANCE GATE FLANKING ENTRANCE CANTILEVERED SLIDING GATE ELEV. NTS

SLIDING GATE LOCATION TYPICAL ELEVATION (THREE LOCATIONS). NTS



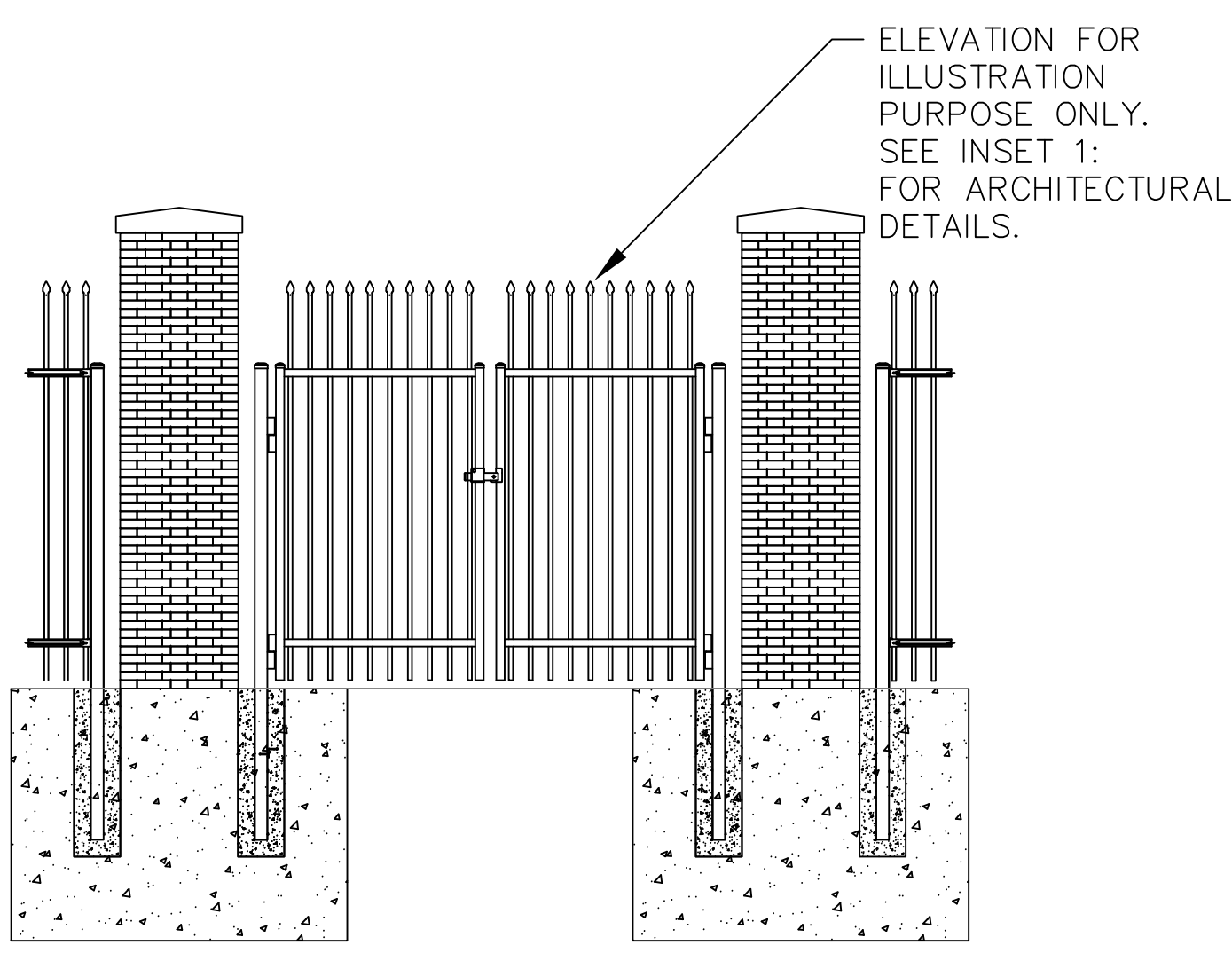
TYPICAL MAIN ENTRANCE PANEL FLANKING ENTRANCE CANTILEVERED SLIDING GATE. NTS

CLOSED CIRCUIT TV CAMERA NOTES:

CCTV-1 CONTRACTOR TO PROVIDE 2 CLOSED CIRCUIT TV CAMERAS FOR MOUNTING AT EAST AND WEST MAIN ENTRANCES. CLOSED CIRCUIT TV CAMERA SYSTEM MUST BE COMPATIBLE WITH EXISTING SALEM VAMC CLOSED CIRCUIT TV MONITORING/CAMERA SYSTEM. CAMERA LOCATIONS SHALL BE AT MINIMUM 18" ABOVE PILASTER/COLUMN CAP AND SUBMITTALS SHALL BE SUBMITTED TO AND FINAL LOCATIONS SHALL BE DETERMINED BY COTR. SEE SHEET A1 FOR DEDUCT ALTERNATE 5.

PAINTING NOTES:

PA-1 CONTRACTOR TO PRIME AND PAINT ALL METAL SURFACES EXPOSED AS A RESULT OF THE FENCE INSTALLATION PROCESS MATCHING EXISTING PRIMER AND PAINT USED BY FENCE MANUFACTURER. THIS INCLUDES MODIFICATION WORK AND ANY OTHER WORK AFFECTED BY THIS PROJECT.



TYPICAL 12' ENTRANCE SWINGING GATE PANELS WITH PILASTERS/COLUMNS ELEV. NTS

GENERAL FENCE NOTES:

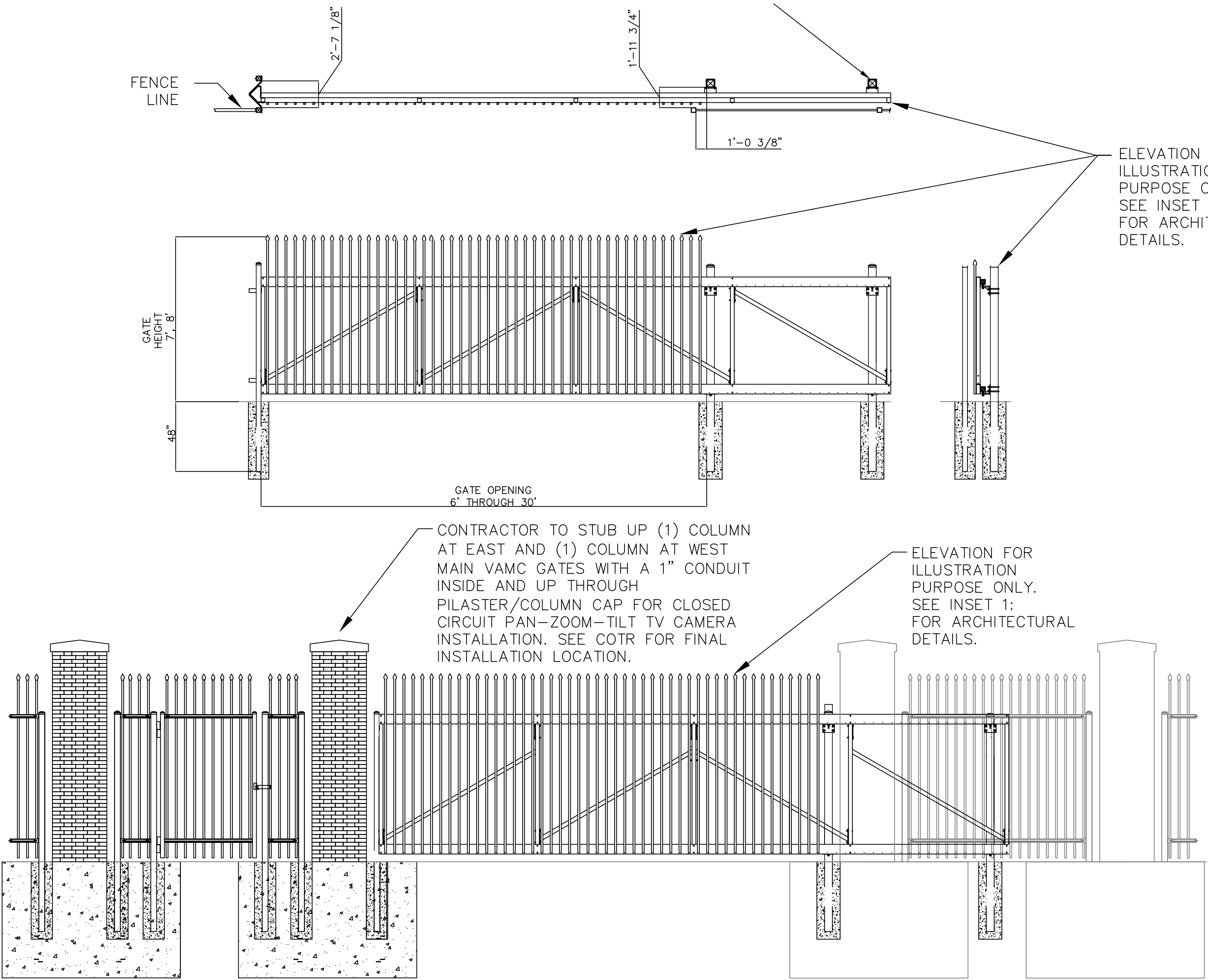
- CONTRACTOR SHALL PROVIDE SUBMITTALS FOR ACTUAL GATE SIZE AND LOCKING MECHANISM FOR SWINGING GATES TO COTR FOR APPROVAL PRIOR TO ORDERING AND INSTALLING FENCE. INCLUDE LOCK OPEN FEATURE.
- CONTRACTOR SHALL UTILIZE STANDARDIZED FENCE PANEL WIDTHS AND HEIGHTS TO THE EXTENT POSSIBLE. CONTRACTOR SHALL USE STANDARD SLIDING/CANTILEVERED GATE AND SWINGING GATE SIZES IF AT ALL POSSIBLE. DEVIATION BY CONTRACTOR FROM STANDARD SIZE FENCE COMPONENTS MUST BE APPROVED BY COTR.
- ALL DETAILS AND ELEVATIONS ON THIS SHEET THAT DEPICT A 2 RAIL AND STRAIGHT PICKET DECORATIVE METAL FENCE ARE INTENDED ONLY TO REPRESENT GENERIC GATES AND FENCE DETAILS/ELEVATIONS REQUIRED BY THIS PROJECT. THESE DRAWINGS DO NOT REFLECT THE FINAL DECORATIVE ORNAMENTAL DESIGN THAT THE VA REQUIRES. ALL SUBMITTALS FOR FENCE DESIGN WILL BE SUBMITTED TO COTR FOR APPROVAL. SEE INSET 1, THIS SHEET FOR DESIRED ARCHITECTURAL FEATURES.

GENERAL NOTES:

- POST SIZE DEPENDS ON FENCE HEIGHT, WEIGHT AND WIND LOADS. CONTRACTOR TO PROVIDE SUBMITTALS AND SHOP DRAWINGS TO COTR. CONTRACTOR SHALL USE THE VA STANDARD FOR WIND LOADING. THE VA USES A 90 MPH WIND LOAD STANDARD.
- NOT USED.
- GATE OUT TO OUTS SHALL BE IN AVAILABLE STANDARD SIZES FOR PERSONNEL AND ENTRANCE ROAD GATES WHEN POSSIBLE.
- ALL CONSTRUCTION WILL BE IN ACCORDANCE WITH VAMC STANDARDS AND SPECIFICATIONS.
- CONTRACTOR SHALL BE RESPONSIBLE FOR REPAIR OF ANY UTILITIES DAMAGED AS A RESULT OF CONSTRUCTION ACTIVITIES. CONTRACTOR SHALL VERIFY LOCATION OF ALL EXISTING UTILITIES PRIOR TO BEGINNING WORK.
- THE MINIMUM REQUIRED DENSITY FOR ALL SOIL COMPACTION SHALL BE 95% OF MAXIMUM DRY DENSITY WITH A MOISTURE CONTENT WITHIN  $\pm 2\%$  OF THE OPTIMUM OR AS STATED IN SPECIFICATIONS. CONTRACTOR SHALL ADHERE TO VA CONCRETE SPECIFICATIONS, AND ALL VA CONCRETE TESTING REQUIREMENTS.
- SLOPE ALL CONCRETE SLABS A MIN. OF  $\frac{1}{4}$  INCH PER FOOT FOR DRAINAGE.
- CONTRACTOR SHALL HAVE A LICENSED LAND SURVEYOR PERFORM A SITE SURVEY ON THE FUTURE FENCE LOCATION TO DETERMINE EXACT FENCE PLACEMENT LOCATION TO AVOID CONFLICTS WITH THE EXISTING RIGHT OF WAYS AND OTHER POTENTIAL OBSTACLES.
- FINAL LAYOUT SHALL BE APPROVED BY THE CO PRIOR TO STARTING CONSTRUCTION.
- CONTRACTOR SHALL ACCOUNT FOR ALL TERRAIN CHANGES IN FENCE MANUFACTURING COST. CONTRACTOR SHALL PROVIDE DECORATIVE METAL FENCING THAT IS ADJUSTABLE OR IS PRE-CONSTRUCTED FOR CHANGES IN GRADE (ALL FENCE PICKETS SHALL REMAIN VERTICAL ON ALL TERRAINS). CONTRACTOR SHALL NOT AT ANY TIME STAGGER FENCE HEIGHTS TO ACCOMMODATE FOR ELEVATION OR GRADE CHANGES.

CONCRETE/MASONRY NOTES:

- C-1. CONTRACTOR SHALL PROVIDE 4000 PSI NORMAL WEIGHT CONCRETE FOR PILASTER/COLUMN FOOTINGS W/REBAR AS REQUIRED AND 3000 PSI NORMAL WEIGHT CONCRETE CAST IN PLACE FOR 1'-4" X 1'-4" INNER CONCRETE COLUMN W/REBAR AS REQUIRED. TOTAL COLUMN HEIGHT 9'-0" WIDTH IS 28" X 28" WITH BRICK VENEER LAID IN A FLEMISH BOND PATTERN CONSISTING OF OLD VIRGINIA # 24 RED BRICK WITH 10% BLACK MANGANESE BRICK RANDOMLY PLACED IN PATTERN. THERE SHALL BE A 2" AIR SPACE BETWEEN 1'-4" X 1'-4" INNER CONCRETE COLUMN AND BRICK VENEER. SEE DETAIL OF PILASTER ON SHEET A-6.
- C-2. NOT USED.
- C-3. CONTRACTOR SHALL PROVIDE 4 PILASTERS PER ROAD ENTRANCE, AT PROPERTY CORNERS AND DECORATIVE METAL/CHAIN LINK FENCE INTERSECTIONS FOR A TOTAL OF 17 PILASTERS AT VAMC SALEM AND VIRGINIA VETERANS CARE CENTER ENTRANCES ADDITIONAL PILASTERS REQUIRED IN FENCE REACHES. SEE PILASTER DETAIL ON SHEET A6 FOR THE CONSTRUCTION OF PILASTERS AND PILASTER FOOTERS.
- C-4. CONTRACTOR SHALL PROVIDE CONCRETE/BRICK PILASTERS/COLUMNS AT AN INTERVAL OF EVERY 5 DECORATIVE METAL FENCE PANELS FOR THE ENTIRE LENGTH OF NEW FENCE LINE WHERE DECORATIVE METAL FENCING IS SHOWN ON DRAWINGS A-2 THRU A-4.
- C-5. THE MANUFACTURED PANELS AND POSTS SHALL BE SUBJECT TO AN INLINE ELECTRODEPOSITION COATING (E-COAT) PROCESS CONSISTING OF A MULTI-STAGE PRETREATMENT/WASH (WITH ZINC PHOSPHATE), FOLLOWED BY A DUPLEX APPLICATION OF AN EPOXY PRIMER AND AN ACRYLIC TOPCOAT. THE MINIMUM CUMULATIVE COATING THICKNESS OF EPOXY AND ACRYLIC SHALL BE 2 MILS (0.058 MM). THE COLOR SHALL BE BLACK. THE COATED PANELS AND POSTS SHALL BE CAPABLE OF MEETING THE PERFORMANCE REQUIREMENTS FOR EACH QUALITY CHARACTERISTIC SHOWN IN TABLE # 2 OF ASTM F2408).
- C-6. THE MANUFACTURED FENCE SYSTEM SHALL BE CAPABLE OF MEETING THE VERTICAL LOAD, HORIZONTAL LOAD, AND INFILL PERFORMANCE REQUIREMENTS FOR INDUSTRIAL WEIGHT FENCES UNDER ASTM F2408.



TYPICAL SECTION SLIDING GATE AND PILASTERS. NTS

|  |  |  |  |  |  |  |  |  |  |  |  |  |  |  |  |  |  |  |  |  |  |  |  |  |  |  |  |  |  |  |  |  |  |  |  |  |  |  |  |  |  |  |  |  |  |  |  |  |  |  |  |  |  |  |  |  |  |  |  |  |  |  |  |  |  |  |  |  |  |  |  |  |  |  |  |  |  |  |  |  |  |  |  |  |  |  |  |  |  |  |  |  |  |  |  |  |  |  |  |  |  |  |  |  |  |  |  |  |  |  |  |  |  |  |  |  |  |  |  |  |  |  |  |  |  |  |  |  |  |  |  |  |  |  |  |  |  |  |  |  |  |  |  |  |  |  |  |  |  |  |  |  |  |  |  |  |  |  |  |  |  |  |  |  |  |  |  |  |  |  |  |  |  |  |  |  |  |  |  |  |  |  |  |  |  |  |  |  |  |  |  |  |  |  |  |  |  |  |  |  |  |  |  |  |  |  |  |  |  |  |  |  |  |  |  |  |  |  |  |  |  |  |  |  |  |  |  |  |  |  |  |  |  |  |  |  |  |  |  |  |  |  |  |  |  |  |  |  |  |  |  |  |  |  |  |  |  |  |  |  |  |  |  |  |  |  |  |  |  |  |  |  |  |  |  |  |  |  |  |  |  |  |  |  |  |  |  |  |  |  |  |  |  |  |  |  |  |  |  |  |  |  |  |  |  |  |  |  |  |  |  |  |  |  |  |  |  |  |  |  |  |  |  |  |  |  |  |  |  |  |  |  |  |  |  |  |  |  |  |  |  |  |  |  |  |  |  |  |  |  |  |  |  |  |  |  |  |  |  |  |  |  |  |  |  |  |  |  |  |  |  |  |  |  |  |  |  |  |  |  |  |  |  |  |  |  |  |  |  |  |  |  |  |  |  |  |  |  |  |  |  |  |  |  |  |  |  |  |  |  |  |  |  |  |  |  |  |  |  |  |  |  |  |  |  |  |  |  |  |  |  |  |  |  |  |  |  |  |  |  |  |  |  |  |  |  |  |  |  |  |  |  |  |  |  |  |  |  |  |  |  |  |  |  |  |  |  |  |  |  |  |  |  |  |  |  |  |  |  |  |  |  |  |  |  |  |  |  |  |  |  |  |  |  |  |  |  |  |  |  |  |  |  |  |  |  |  |  |  |  |  |  |  |  |  |  |  |  |  |  |  |  |  |  |  |  |  |  |  |  |  |  |  |  |  |  |  |  |  |  |  |  |  |  |  |  |  |  |  |  |  |  |  |  |  |  |  |  |  |  |  |  |  |  |  |  |  |  |  |  |  |  |  |  |  |  |  |  |  |  |  |  |  |  |  |  |  |  |  |  |  |  |  |  |  |  |  |  |  |
|--|--|--|--|--|--|--|--|--|--|--|--|--|--|--|--|--|--|--|--|--|--|--|--|--|--|--|--|--|--|--|--|--|--|--|--|--|--|--|--|--|--|--|--|--|--|--|--|--|--|--|--|--|--|--|--|--|--|--|--|--|--|--|--|--|--|--|--|--|--|--|--|--|--|--|--|--|--|--|--|--|--|--|--|--|--|--|--|--|--|--|--|--|--|--|--|--|--|--|--|--|--|--|--|--|--|--|--|--|--|--|--|--|--|--|--|--|--|--|--|--|--|--|--|--|--|--|--|--|--|--|--|--|--|--|--|--|--|--|--|--|--|--|--|--|--|--|--|--|--|--|--|--|--|--|--|--|--|--|--|--|--|--|--|--|--|--|--|--|--|--|--|--|--|--|--|--|--|--|--|--|--|--|--|--|--|--|--|--|--|--|--|--|--|--|--|--|--|--|--|--|--|--|--|--|--|--|--|--|--|--|--|--|--|--|--|--|--|--|--|--|--|--|--|--|--|--|--|--|--|--|--|--|--|--|--|--|--|--|--|--|--|--|--|--|--|--|--|--|--|--|--|--|--|--|--|--|--|--|--|--|--|--|--|--|--|--|--|--|--|--|--|--|--|--|--|--|--|--|--|--|--|--|--|--|--|--|--|--|--|--|--|--|--|--|--|--|--|--|--|--|--|--|--|--|--|--|--|--|--|--|--|--|--|--|--|--|--|--|--|--|--|--|--|--|--|--|--|--|--|--|--|--|--|--|--|--|--|--|--|--|--|--|--|--|--|--|--|--|--|--|--|--|--|--|--|--|--|--|--|--|--|--|--|--|--|--|--|--|--|--|--|--|--|--|--|--|--|--|--|--|--|--|--|--|--|--|--|--|--|--|--|--|--|--|--|--|--|--|--|--|--|--|--|--|--|--|--|--|--|--|--|--|--|--|--|--|--|--|--|--|--|--|--|--|--|--|--|--|--|--|--|--|--|--|--|--|--|--|--|--|--|--|--|--|--|--|--|--|--|--|--|--|--|--|--|--|--|--|--|--|--|--|--|--|--|--|--|--|--|--|--|--|--|--|--|--|--|--|--|--|--|--|--|--|--|--|--|--|--|--|--|--|--|--|--|--|--|--|--|--|--|--|--|--|--|--|--|--|--|--|--|--|--|--|--|--|--|--|--|--|--|--|--|--|--|--|--|--|--|--|--|--|--|--|--|--|--|--|--|--|--|--|--|--|--|--|--|--|--|--|--|--|--|--|--|--|--|--|--|--|--|--|--|--|--|--|--|--|--|--|--|--|--|--|--|--|--|--|--|--|--|--|--|--|--|--|--|--|--|--|--|--|--|--|--|--|--|--|--|
|  |  |  |  |  |  |  |  |  |  |  |  |  |  |  |  |  |  |  |  |  |  |  |  |  |  |  |  |  |  |  |  |  |  |  |  |  |  |  |  |  |  |  |  |  |  |  |  |  |  |  |  |  |  |  |  |  |  |  |  |  |  |  |  |  |  |  |  |  |  |  |  |  |  |  |  |  |  |  |  |  |  |  |  |  |  |  |  |  |  |  |  |  |  |  |  |  |  |  |  |  |  |  |  |  |  |  |  |  |  |  |  |  |  |  |  |  |  |  |  |  |  |  |  |  |  |  |  |  |  |  |  |  |  |  |  |  |  |  |  |  |  |  |  |  |  |  |  |  |  |  |  |  |  |  |  |  |  |  |  |  |  |  |  |  |  |  |  |  |  |  |  |  |  |  |  |  |  |  |  |  |  |  |  |  |  |  |  |  |  |  |  |  |  |  |  |  |  |  |  |  |  |  |  |  |  |  |  |  |  |  |  |  |  |  |  |  |  |  |  |  |  |  |  |  |  |  |  |  |  |  |  |  |  |  |  |  |  |  |  |  |  |  |  |  |  |  |  |  |  |  |  |  |  |  |  |  |  |  |  |  |  |  |  |  |  |  |  |  |  |  |  |  |  |  |  |  |  |  |  |  |  |  |  |  |  |  |  |  |  |  |  |  |  |  |  |  |  |  |  |  |  |  |  |  |  |  |  |  |  |  |  |  |  |  |  |  |  |  |  |  |  |  |  |  |  |  |  |  |  |  |  |  |  |  |  |  |  |  |  |  |  |  |  |  |  |  |  |  |  |  |  |  |  |  |  |  |  |  |  |  |  |  |  |  |  |  |  |  |  |  |  |  |  |  |  |  |  |  |  |  |  |  |  |  |  |  |  |  |  |  |  |  |  |  |  |  |  |  |  |  |  |  |  |  |  |  |  |  |  |  |  |  |  |  |  |  |  |  |  |  |  |  |  |  |  |  |  |  |  |  |  |  |  |  |  |  |  |  |  |  |  |  |  |  |  |  |  |  |  |  |  |  |  |  |  |  |  |  |  |  |  |  |  |  |  |  |  |  |  |  |  |  |  |  |  |  |  |  |  |  |  |  |  |  |  |  |  |  |  |  |  |  |  |  |  |  |  |  |  |  |  |  |  |  |  |  |  |  |  |  |  |  |  |  |  |  |  |  |  |  |  |  |  |  |  |  |  |  |  |  |  |  |  |  |  |  |  |  |  |  |  |  |  |  |  |  |  |  |  |  |  |  |  |  |  |  |  |  |  |  |  |  |  |  |  |  |  |  |  |  |  |  |  |  |  |  |  |  |  |  |  |  |  |  |  |  |  |  |  |  |  |  |  |  |  |  |  |  |  |
|--|--|--|--|--|--|--|--|--|--|--|--|--|--|--|--|--|--|--|--|--|--|--|--|--|--|--|--|--|--|--|--|--|--|--|--|--|--|--|--|--|--|--|--|--|--|--|--|--|--|--|--|--|--|--|--|--|--|--|--|--|--|--|--|--|--|--|--|--|--|--|--|--|--|--|--|--|--|--|--|--|--|--|--|--|--|--|--|--|--|--|--|--|--|--|--|--|--|--|--|--|--|--|--|--|--|--|--|--|--|--|--|--|--|--|--|--|--|--|--|--|--|--|--|--|--|--|--|--|--|--|--|--|--|--|--|--|--|--|--|--|--|--|--|--|--|--|--|--|--|--|--|--|--|--|--|--|--|--|--|--|--|--|--|--|--|--|--|--|--|--|--|--|--|--|--|--|--|--|--|--|--|--|--|--|--|--|--|--|--|--|--|--|--|--|--|--|--|--|--|--|--|--|--|--|--|--|--|--|--|--|--|--|--|--|--|--|--|--|--|--|--|--|--|--|--|--|--|--|--|--|--|--|--|--|--|--|--|--|--|--|--|--|--|--|--|--|--|--|--|--|--|--|--|--|--|--|--|--|--|--|--|--|--|--|--|--|--|--|--|--|--|--|--|--|--|--|--|--|--|--|--|--|--|--|--|--|--|--|--|--|--|--|--|--|--|--|--|--|--|--|--|--|--|--|--|--|--|--|--|--|--|--|--|--|--|--|--|--|--|--|--|--|--|--|--|--|--|--|--|--|--|--|--|--|--|--|--|--|--|--|--|--|--|--|--|--|--|--|--|--|--|--|--|--|--|--|--|--|--|--|--|--|--|--|--|--|--|--|--|--|--|--|--|--|--|--|--|--|--|--|--|--|--|--|--|--|--|--|--|--|--|--|--|--|--|--|--|--|--|--|--|--|--|--|--|--|--|--|--|--|--|--|--|--|--|--|--|--|--|--|--|--|--|--|--|--|--|--|--|--|--|--|--|--|--|--|--|--|--|--|--|--|--|--|--|--|--|--|--|--|--|--|--|--|--|--|--|--|--|--|--|--|--|--|--|--|--|--|--|--|--|--|--|--|--|--|--|--|--|--|--|--|--|--|--|--|--|--|--|--|--|--|--|--|--|--|--|--|--|--|--|--|--|--|--|--|--|--|--|--|--|--|--|--|--|--|--|--|--|--|--|--|--|--|--|--|--|--|--|--|--|--|--|--|--|--|--|--|--|--|--|--|--|--|--|--|--|--|--|--|--|--|--|--|--|--|--|--|--|--|--|--|--|--|--|--|--|--|--|--|--|--|--|--|--|--|--|--|--|--|--|--|--|--|--|--|--|--|--|--|--|--|--|--|--|--|--|--|--|