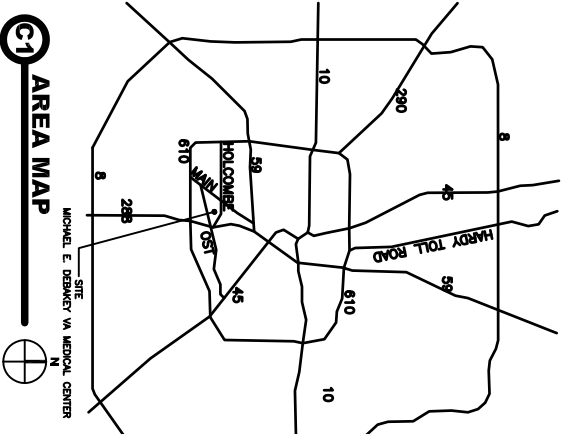


DEPARTMENT OF VETERANS AFFAIRS

580-18-123 3A-401 MED GAS UPGRADE

Michael E. DeBakey VA Medical Center
2002 HOLCOMBE BLVD, HOUSTON, TEXAS 77030

Site Location



Project Data

Applicable Codes and Standards

Sheet Index

GENERAL

- G1001 COVER SHEET
- AD101 DEMOLITION FLOOR PLAN
- AS101 FLOOR PLAN
- AS201 REFLECTED CEILING PLAN
- AS301 ELEVATIONS

General Project Notes

Deduct Alternate #1

Project Symbols

Symbol	Symbol	Symbol	Symbol
ELEVATION INDICATOR	DRAWING BLOCK TITLE	DRAWING BLOCK TITLE, TYPICAL	DRAWING BLOCK TITLE, TYPICAL
CENTER LINE INDICATOR	BREAK, ROUND (USER DEFINED SIZE)	BREAK, ROUND (USER DEFINED SIZE)	BREAK, ROUND (USER DEFINED SIZE)
PROJECT LIMIT LINE	BREAK, STRAIGHT (SEE SECTION INDICATORS, BUILDING, WITH BREAK STANDARDS)	BREAK, STRAIGHT (SEE SECTION INDICATORS, BUILDING, WITH BREAK STANDARDS)	BREAK, STRAIGHT (SEE SECTION INDICATORS, BUILDING, WITH BREAK STANDARDS)
DEMOLITION LINE	DETAIL INDICATOR	DETAIL INDICATOR	DETAIL INDICATOR
EXISTING TO REMAIN LINE	DETAIL INDICATOR	DETAIL INDICATOR	DETAIL INDICATOR
FEATURES ABOVE LINE INDICATOR	DETAIL INDICATOR FOR SMALL CONDITIONS	DETAIL INDICATOR FOR SMALL CONDITIONS	DETAIL INDICATOR FOR SMALL CONDITIONS
FIRE RESISTIVE RATED LINE, 1 HOUR	SECTION LINE	SECTION LINE	SECTION LINE
FIRE RESISTIVE RATED LINE, 2 HOUR	DOOR OPENING/ADJACENT LIGHT IDENTIFIER	DOOR OPENING/ADJACENT LIGHT IDENTIFIER	DOOR OPENING/ADJACENT LIGHT IDENTIFIER
FIRE RESISTIVE RATED LINE, 3 HOUR	ELEVATION INDICATOR, EXTERIOR	ELEVATION INDICATOR, EXTERIOR	ELEVATION INDICATOR, EXTERIOR
FIRE RESISTIVE RATED LINE, 4 HOUR	ELEVATION INDICATOR, INTERIOR, BALUSTE VIEW	ELEVATION INDICATOR, INTERIOR, BALUSTE VIEW	ELEVATION INDICATOR, INTERIOR, BALUSTE VIEW
FIRE-RATED, SMOKE BARRIER LINE, 1 HOUR	ELEVATION INDICATOR, INTERIOR, SINGLE VIEW	ELEVATION INDICATOR, INTERIOR, SINGLE VIEW	ELEVATION INDICATOR, INTERIOR, SINGLE VIEW
FIRE-RATED, SMOKE BARRIER LINE, 2 HOUR	BUILDING SECTION INDICATOR	BUILDING SECTION INDICATOR	BUILDING SECTION INDICATOR
FIRE-RATED, SMOKE BARRIER LINE, 3 HOUR	DETAILED PLAN INDICATOR	DETAILED PLAN INDICATOR	DETAILED PLAN INDICATOR
FIRE-RATED, SMOKE BARRIER LINE, 4 HOUR			
HIDDEN FEATURES LINE			
NEW LINE			
PROPERTY LINE			

Materials Legend

	CONCRETE
	EARTH
	BRICK COURSE
	EXISTING CONSTRUCTION TO REMAIN
	EXISTING CONSTRUCTION TO BE REMOVED
	NEW CONSTRUCTION
	ROOF INSULATION
	WALL INSULATION
	FLOOR INSULATION

CONSULTANTS:

ARCHITECT/ENGINEERS:

COVER SHEET

3A-401 MED GAS UPGRADES

580-18-123

Office of Construction and Facilities Management

Approved Project Director

Location
MEDVAC

Date
5/19/2018

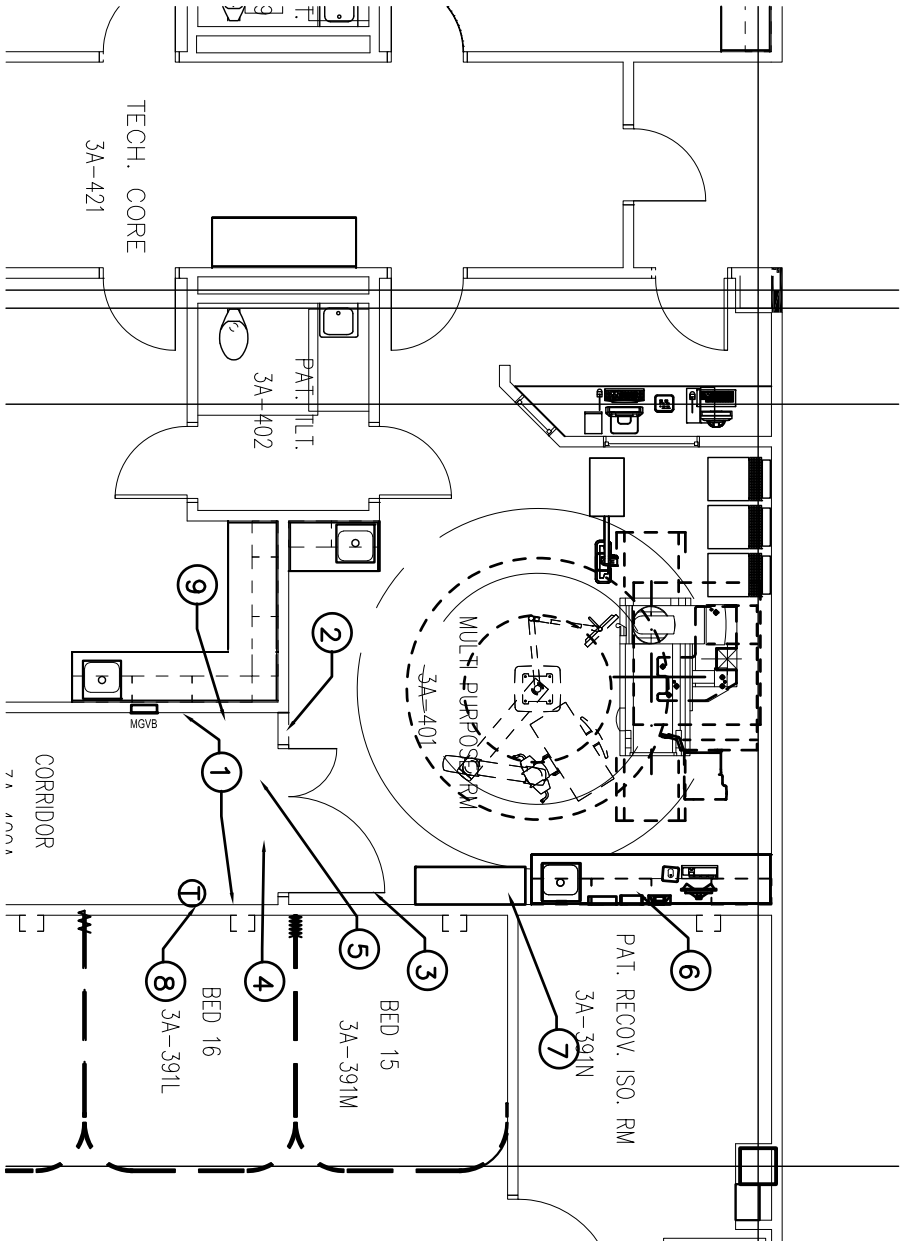
Checked

Drawn

Dwg. Number
CI-001

Sheet Number
1 of 1





1 PARTIAL FLOOR PLAN—DEMOLITION
SCALE: 1/8" = 1'-0"

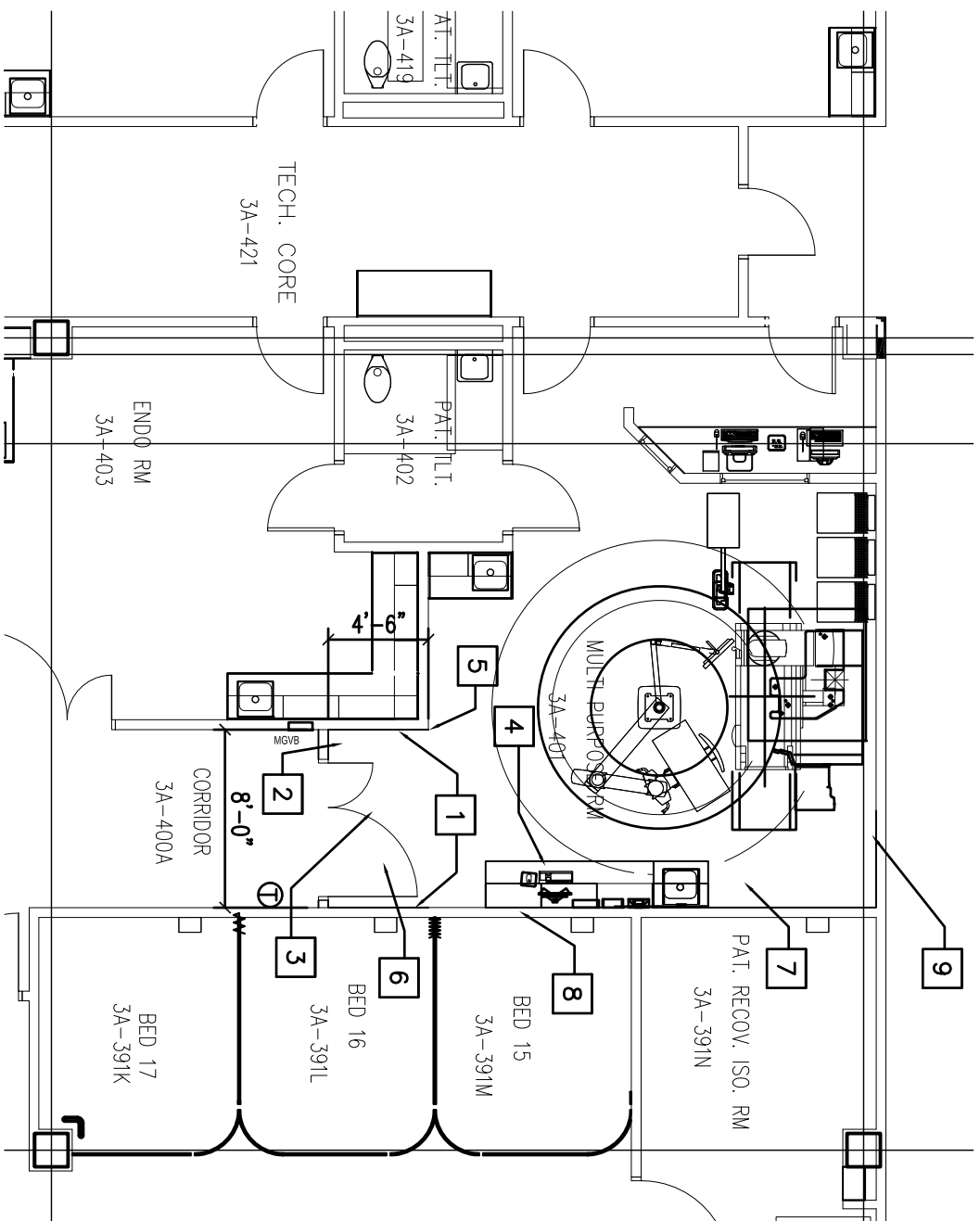
DEMOLITION KEY NOTES

- 1 REMOVE EXISTING GYP TO A HEIGHT OF 7' FOR INSTALLATION OF LEAD LINED GYP (4 LB)
- 2 REMOVE EXISTING WALL INCLUDING HEADER ABOVE DOOR. SEE NEW FLOOR PLAN
- 3 REMOVE EXISTING LEAD LINED DOORS, FRAME AND HARDWARE. ALL ITEMS ARE TO BE RE-USED. SEE NEW FLOOR PLAN
- 4 REMOVE EXISTING SEAMLESS FLOOR IN AREA OF EXPANSION.
- 5 REMOVE EXISTING CEILING AS REQUIRED FOR EXTENSION OF EXISTING CEILING.
- 6 REMOVE EXISTING CASEWORK BASE CABINETS AND UPPER CABINETS INCLUDING SOLID SURFACE. ALL ITEMS TO BE RE-USED. SEE ELEVATIONS
- 7 REMOVE EXISTING FLOORING AS REQUIRED FOR NEW CASEWORK LOCATION INCLUDING AREA WHERE CASEWORK WAS REMOVED
- 8 RELOCATE EXISTING T-STAY TO CORRIDOR.
- 9 REMOVE EXISTING HANDRAIL.

DEMOLITION GENERAL NOTES

1. FIELD VERIFY EXISTING CONDITIONS AND COMPARE WITH ALL DRAWINGS TO DETERMINE EXTENT OF DEMOLITION REQUIRED. REPORT ANY DISCREPANCIES TO COR PRIOR TO START OF WORK.
2. PROTECT EXISTING MATERIAL TO REMAIN AT ALL TIMES DURING CONSTRUCTION.
3. LEAVE SUBSTRATE AT REMOVED MATERIAL CLEAN,FREE OF DEBRIS AND PREPARED TO RECEIVE NEW SCHEDULED WORK. TYPICAL.

--	--	--	--	--	--	--	--	--	--	--	--	--	--	--	--	--	--	--	--	--	--	--	--	--	--	--	--	--	--	--	--	--	--	--	--	--	--	--	--	--	--	--	--	--	--	--	--	--	--	--	--	--	--	--	--	--	--	--	--	--	--	--	--	--	--	--	--	--	--	--	--	--	--	--	--	--	--	--	--	--	--	--	--	--	--	--	--	--	--	--	--	--	--	--	--	--	--	--	--	--	--	--	--	--	--	--	--	--	--	--	--	--	--	--	--	--	--	--	--	--	--	--	--	--	--	--	--	--	--	--	--	--	--	--	--	--	--	--	--	--	--	--	--	--	--	--	--	--	--	--	--	--	--	--	--	--	--	--	--	--	--	--	--	--	--	--	--	--	--	--	--	--	--	--	--	--	--	--	--	--	--	--	--	--	--	--	--	--	--	--	--	--	--	--	--	--	--	--	--	--	--	--	--	--	--	--	--	--	--	--	--	--	--	--	--	--	--	--	--	--	--	--	--	--	--	--	--	--	--	--	--	--	--	--	--	--	--	--	--	--	--	--	--	--	--	--	--	--	--	--	--	--	--	--	--	--	--	--	--	--	--	--	--	--	--	--	--	--	--	--	--	--	--	--	--	--	--	--	--	--	--	--	--	--	--	--	--	--	--	--	--	--	--	--	--	--	--	--	--	--	--	--	--	--	--	--	--	--	--	--	--	--	--	--	--	--	--	--	--	--	--	--	--	--	--	--	--	--	--	--	--	--	--	--	--	--	--	--	--	--	--	--	--	--	--	--	--	--	--	--	--	--	--	--	--	--	--	--	--	--	--	--	--	--	--	--	--	--	--	--	--	--	--	--	--	--	--	--	--	--	--	--	--	--	--	--	--	--	--	--	--	--	--	--	--	--	--	--	--	--	--	--	--	--	--	--	--	--	--	--	--	--	--	--	--	--	--	--	--	--	--	--	--	--	--	--	--	--	--	--	--	--	--	--	--	--	--	--	--	--	--	--	--	--	--	--	--	--	--	--	--	--	--	--	--	--	--	--	--	--	--	--	--	--	--	--	--	--	--	--	--	--	--	--	--	--	--	--	--	--	--	--	--	--	--	--	--	--	--	--	--	--	--	--	--	--	--	--	--	--	--	--	--	--	--	--	--	--	--	--	--	--	--	--	--	--	--	--	--	--	--	--	--	--	--	--	--	--	--	--	--	--	--	--	--	--	--	--	--	--	--	--	--	--	--	--	--	--	--	--	--	--	--	--	--	--	--	--	--	--	--	--	--	--	--	--	--	--	--	--	--	--	--	--	--	--	--	--	--	--	--	--	--	--	--	--	--	--	--	--	--	--	--	--	--	--	--	--	--	--	--	--	--	--	--	--	--	--	--	--	--	--	--	--	--	--	--	--	--	--	--	--	--	--	--	--	--	--	--	--	--	--	--	--	--	--	--	--	--	--	--	--	--	--	--	--	--	--	--	--	--	--	--	--	--	--	--	--	--	--	--	--	--	--	--	--	--	--	--	--	--	--	--	--	--	--	--	--	--	--	--	--	--	--	--	--	--	--	--	--	--	--	--	--	--	--	--	--	--	--	--	--	--	--	--	--	--	--	--	--	--	--	--	--	--	--	--	--	--	--	--	--	--	--	--	--	--	--	--	--	--	--	--	--	--	--	--	--	--	--	--	--	--	--	--	--	--	--	--	--	--	--	--	--	--	--	--	--	--	--	--	--	--	--	--	--	--	--	--	--	--	--	--	--	--	--	--	--	--	--	--	--	--	--	--	--	--	--	--	--	--	--	--	--	--	--	--	--	--	--	--	--	--	--	--	--	--	--	--	--	--	--	--	--	--	--	--	--	--	--	--	--	--	--	--	--	--	--	--	--	--	--	--	--	--	--	--	--	--	--	--	--	--	--	--	--	--	--	--	--	--	--	--	--	--	--	--	--	--	--	--	--	--	--	--	--	--	--	--	--	--	--	--	--	--	--	--	--	--	--	--	--	--	--	--	--	--	--	--	--	--	--	--	--	--	--	--	--	--	--	--	--	--	--	--	--	--	--	--	--	--	--	--	--	--	--	--	--	--	--	--	--	--	--	--	--	--	--	--	--	--	--	--	--	--	--	--	--	--	--	--	--	--	--	--	--	--	--	--	--	--	--	--	--	--	--	--	--	--	--	--	--	--	--	--	--	--	--	--	--	--	--	--	--	--	--	--	--	--	--	--	--	--	--	--	--	--	--	--	--	--	--	--	--	--	--	--	--	--	--	--	--	--	--	--	--	--	--	--	--	--	--	--	--	--	--	--	--	--	--	--	--	--	--	--	--	--	--	--	--	--	--	--	--	--	--	--	--	--	--	--	--	--	--	--	--	--	--	--	--	--	--	--	--	--	--	--	--	--	--	--	--	--	--	--	--	--	--	--	--	--	--	--	--	--	--	--	--	--	--	--	--	--	--	--	--	--	--	--	--	--	--	--	--	--	--	--	--	--	--	--	--	--	--	--	--	--	--	--	--	--	--	--	--	--	--	--	--	--	--	--	--	--	--	--	--	--	--	--	--	--	--	--	--	--	--	--	--	--	--	--	--	--	--	--	--	--	--	--	--	--	--	--	--	--	--	--	--	--	--	--	--	--	--	--	--	--	--	--	--	--	--	--	--	--	--	--	--	--	--	--	--	--	--	--	--	--	--	--	--	--	--	--	--	--	--	--	--	--	--	--	--	--	--	--	--	--	--	--	--	--	--	--	--	--	--	--	--	--	--	--	--	--	--	--	--	--	--	--	--	--	--	--	--	--	--	--	--	--	--	--	--	--	--	--	--	--	--	--	--	--	--	--	--	--	--	--	--	--	--	--	--	--	--	--	--	--	--	--	--	--	--	--	--	--	--	--	--	--	--	--	--	--	--	--	--	--	--	--	--	--	--	--	--	--	--	--	--	--	--	--	--	--	--	--	--	--	--	--	--	--	--	--	--	--	--	--	--	--	--	--	--	--	--	--	--	--	--	--	--	--	--	--	--	--	--	--	--	--	--	--	--	--	--	--	--	--	--	--	--	--	--	--	--	--	--	--	--	--	--	--	--	--	--	--	--	--	--	--	--	--	--	--



FLOOR PLAN NOTES:

- 1 8" TYPE "X" LEAD LINED GYP TO A HEIGHT OF 7'
- 2 NEW 4" 20 GA STUD WALL WITH LEAD LINED GYP AND SOUND INSULATION
- 3 INSTALL DOORS AND FRAME WITH HARDWARE THAT WAS REMOVED DURING DEMOLITION
- 4 SEE ELEVATIONS FOR CASEWORK MODIFICATIONS.
- 5 NEW CORNER GUARD TO MATCH EXISTING.
- 6 INSTALL FLOORING IN NEW AREA TO MATCH EXISTING.
- 7 PATCH AND REPAIR FLOORING AT CASEWORK TO MATCH EXISTING.
- 8 PATCH, REPAIR AND PAINT EXISTING WALL.
- 9 PROVIDE AND INSTALL NEW WALL MOUNTED MONITOR ARM PER SOW

FLOOR PLAN GENERAL NOTES:

1. ALL DIMENSIONS ARE TO FINISH FACE OF WALL OR PARTITION.
2. GENERAL CONTRACTOR TO FIELD VERIFY DIMENSIONS.
3. GENERAL CONTRACTOR TO SURVEY EXISTING CONDITIONS & COMPARE THEM WITH THE PROPOSED SCOPE OF WORK. INFORM COR OF ANY CONFLICTS BETWEEN EXISTING CONDITIONS AND PROPOSED SCOPE BEFORE COMMENCEMENT OF WORK.
4. GENERAL CONTRACTOR SHALL STRIVE TO RE-USE ALL CORNER GUARDS, HAND RAILS, AND CRASH GUARD WHERE PERMISSIBLE, UNLESS EXPLICITLY INDICATED OTHERWISE.
5. EXISTING AREAS AFFECTED BY CONSTRUCTION TO BE RESTORED TO LIKE NEW CONDITION.


[illegible]

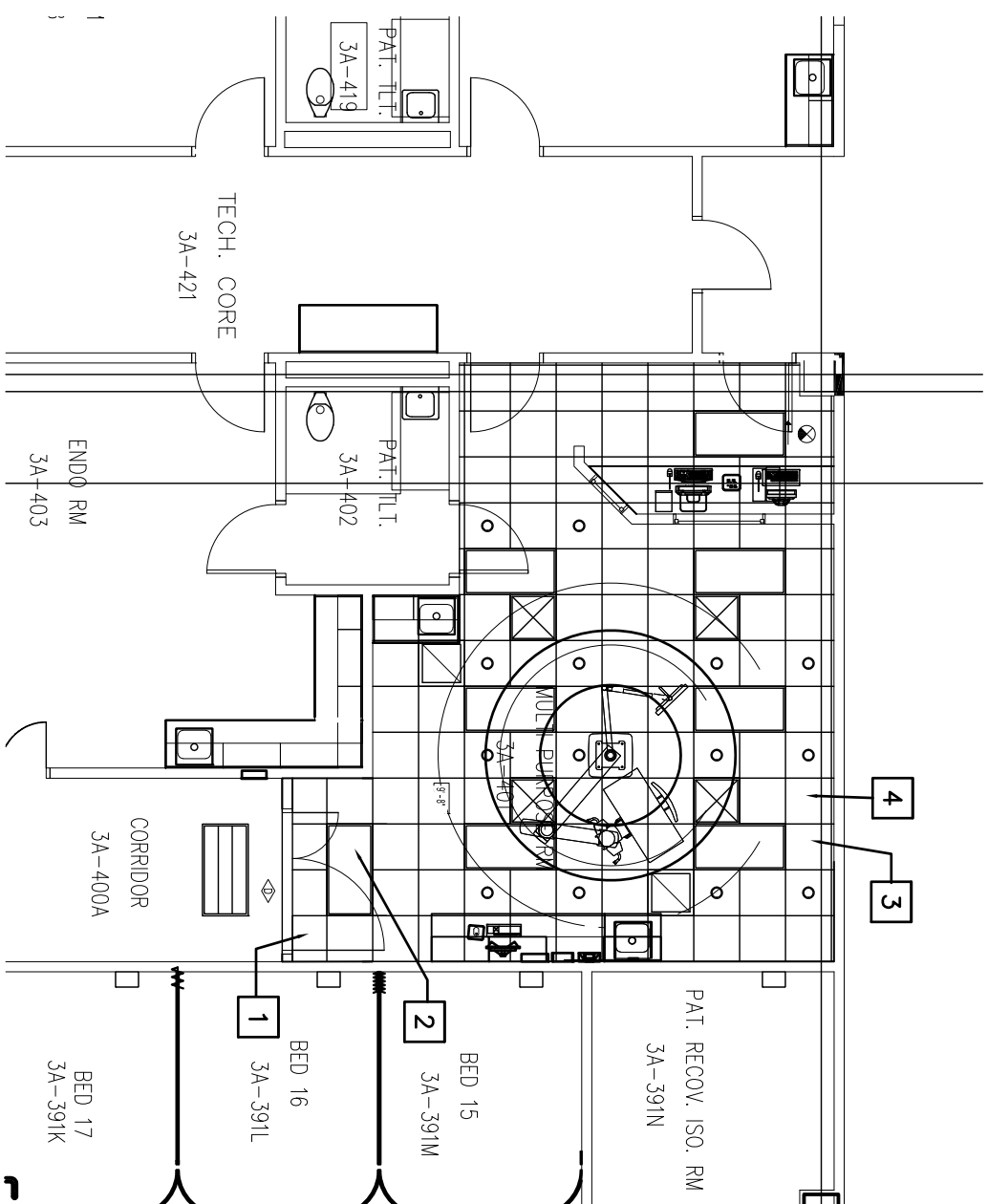
CONSULTANTS:

ARCHITECT/ENGINEERS:

Drawing Title	FLOOR PLAN - NEW					
Project Title	3A-401 UPGRADE FOR ANESTHESIA EO					
Approved Project Director						
Location	-					
Date	-					
Checked						
Drawn						
Project Number	580-18-123					
Building Number	100					
Drawing Number	AS-101					
Day	d -					

**Office of
Construction
and Facilities
Management**





CEILING PLAN NOTES:

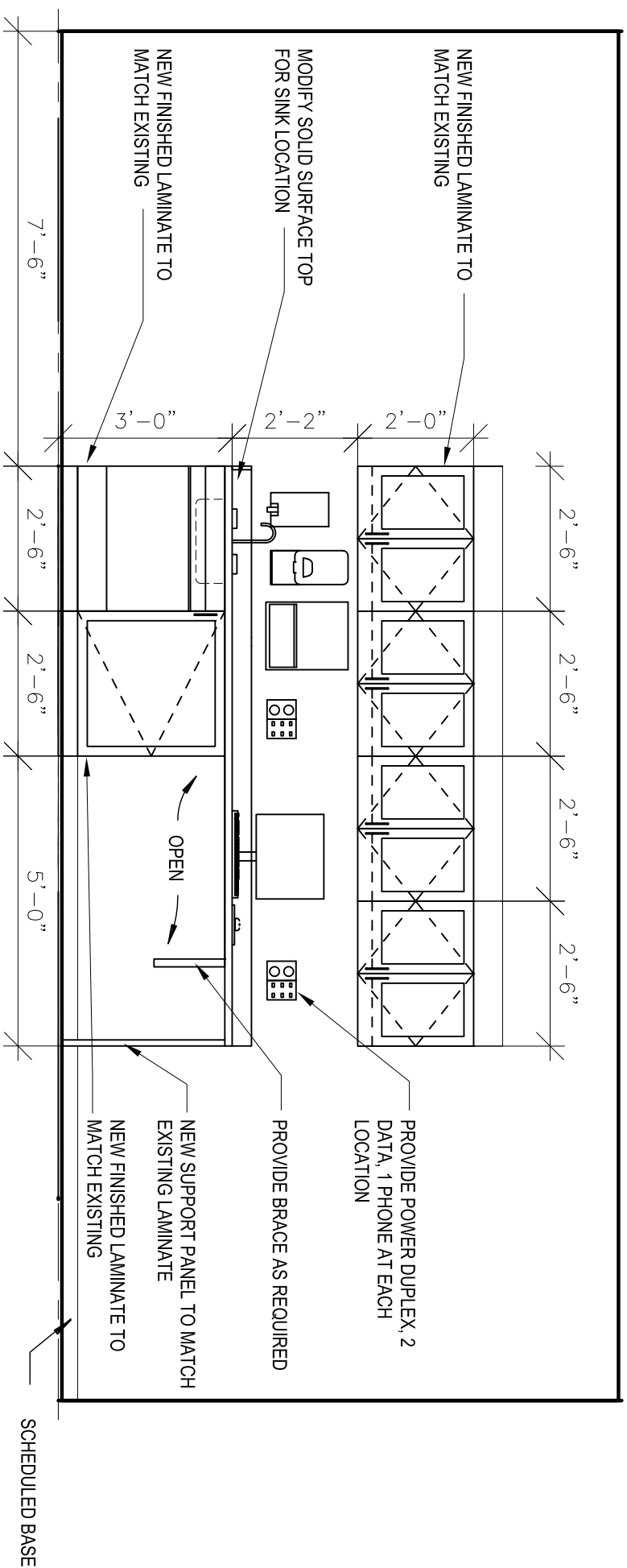
- 1 INSTALL NEW CEILING TILE AND GRID TO MATCH EXISTING.
- 2 INSTALL NEW 2X4 LIGHTING TO MATCH EXISTING
- 3 INSTALL NEW MEDGAS HOSE DROP SYSTEM (HSI OR EQ.). 6' RETRACTABLE HOSE SYSTEM, 2-OXYGEN, 1- MEDICAL AIR, 2- VACUUM.
- 4 INSTALL NEW ELECTRICAL/DATA CORD DROPS (HSI OR EQ.). 6' RETRACTABLE, 2-DUPLEX ON EM. POWER, 4-DATA PORTS.

CEILING PLAN GENERAL NOTES:

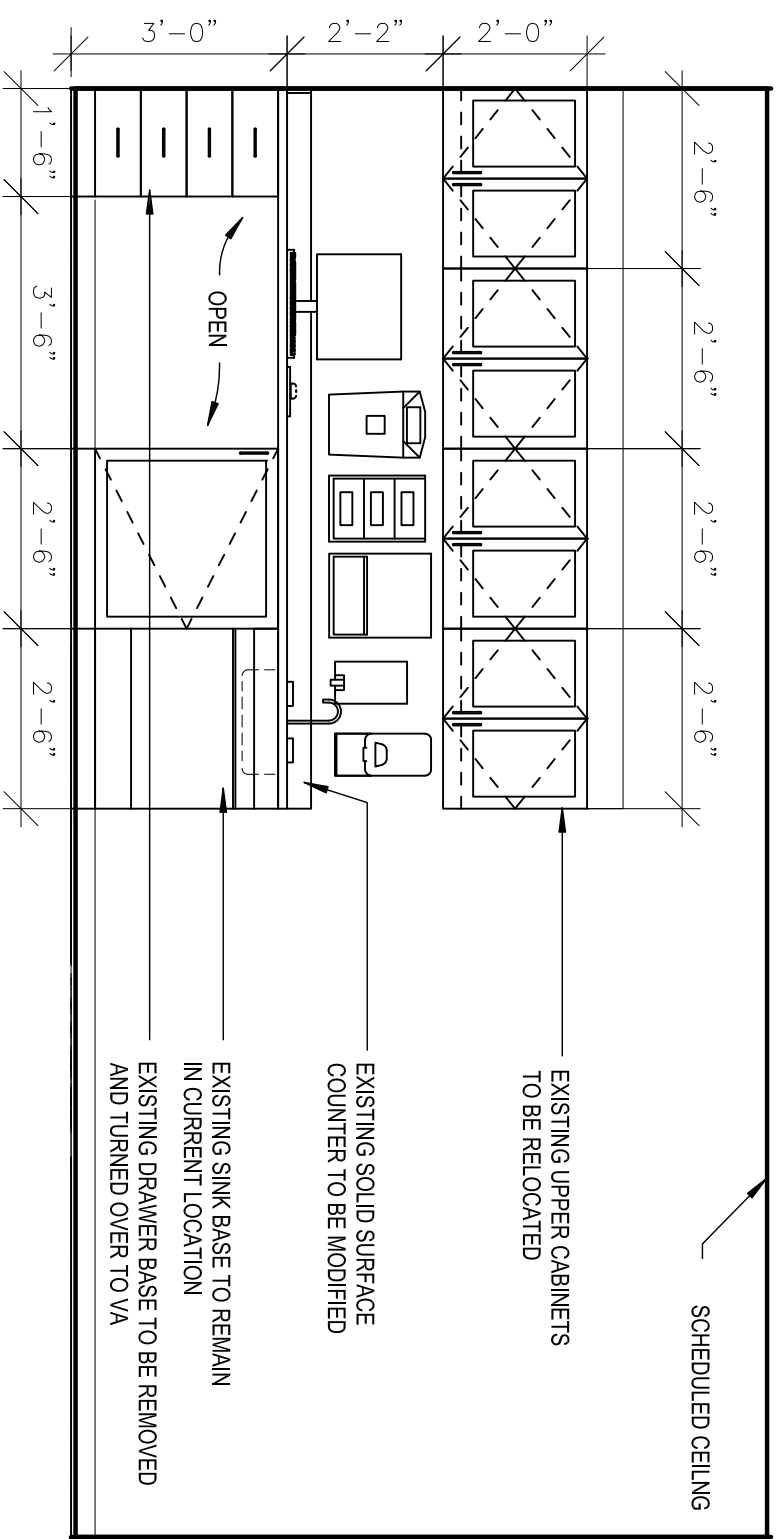
1. ALL DIMENSIONS ARE TO FINISH FACE OF WALL OR PARTITION.
2. GENERAL CONTRACTOR TO FIELD VERIFY DIMENSIONS.
3. GENERAL CONTRACTOR TO SURVEY EXISTING CONDITIONS & COMPARE THEM WITH THE PROPOSED SCOPE OF WORK. INFORM COR OF ANY CONFLICTS BETWEEN EXISTING CONDITIONS AND PROPOSED SCOPE BEFORE COMMENCEMENT OF WORK.
4. COORDINATE ALL MED GAS SHUT DOWNS WITH COR.

1 REFLECTED CEILING PLAN - NEW
SCALE: 1/8" = 1'-0"

[illegible]



1 CASEWORK ELEVATION-REVISED
SCALE: 3/8"=1'-0"



2 EXISTING ELEVATION
SCALE: 3/8"=1'-0"

[illegible]